

**Zeitschrift:** Bulletin technique de la Suisse romande  
**Band:** 69 (1943)  
**Heft:** 18

## Werbung

### Nutzungsbedingungen

Die ETH-Bibliothek ist die Anbieterin der digitalisierten Zeitschriften. Sie besitzt keine Urheberrechte an den Zeitschriften und ist nicht verantwortlich für deren Inhalte. Die Rechte liegen in der Regel bei den Herausgebern beziehungsweise den externen Rechteinhabern. [Siehe Rechtliche Hinweise.](#)

### Conditions d'utilisation

L'ETH Library est le fournisseur des revues numérisées. Elle ne détient aucun droit d'auteur sur les revues et n'est pas responsable de leur contenu. En règle générale, les droits sont détenus par les éditeurs ou les détenteurs de droits externes. [Voir Informations légales.](#)

### Terms of use

The ETH Library is the provider of the digitised journals. It does not own any copyrights to the journals and is not responsible for their content. The rights usually lie with the publishers or the external rights holders. [See Legal notice.](#)

**Download PDF:** 22.11.2024

**ETH-Bibliothek Zürich, E-Periodica, <https://www.e-periodica.ch>**

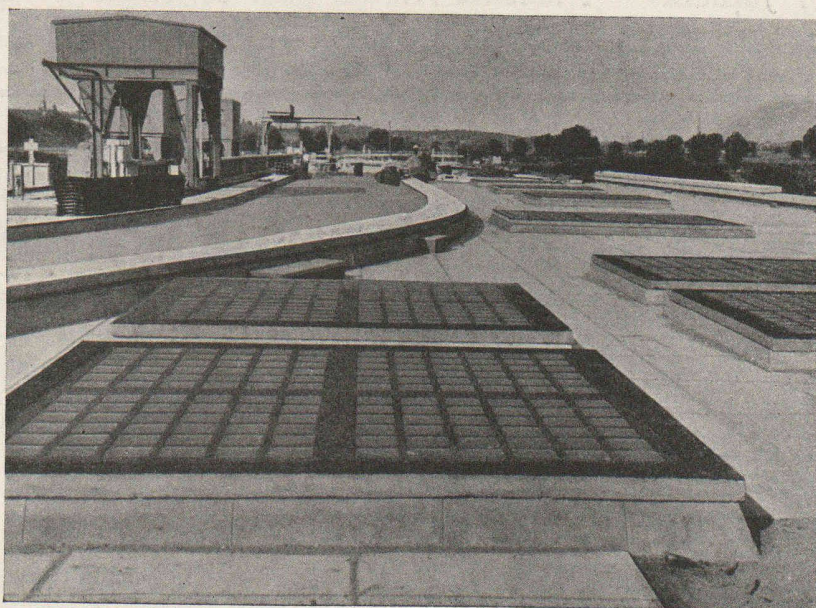
# Bulletin Technique

de la Suisse romande

Organe

de la Société suisse des ingénieurs et des architectes,  
des Sociétés vaudoise et genevoise des ingénieurs et des architectes,  
de l'Association des Anciens élèves de l'Ecole d'ingénieurs de l'Université de Lausanne,  
des Groupes romands des Anciens élèves de l'Ecole polytechnique fédérale.

**Toiture-terrasse - Revêtement routier - Etanchéité de l'Usine et du Barrage  
de Verbois**

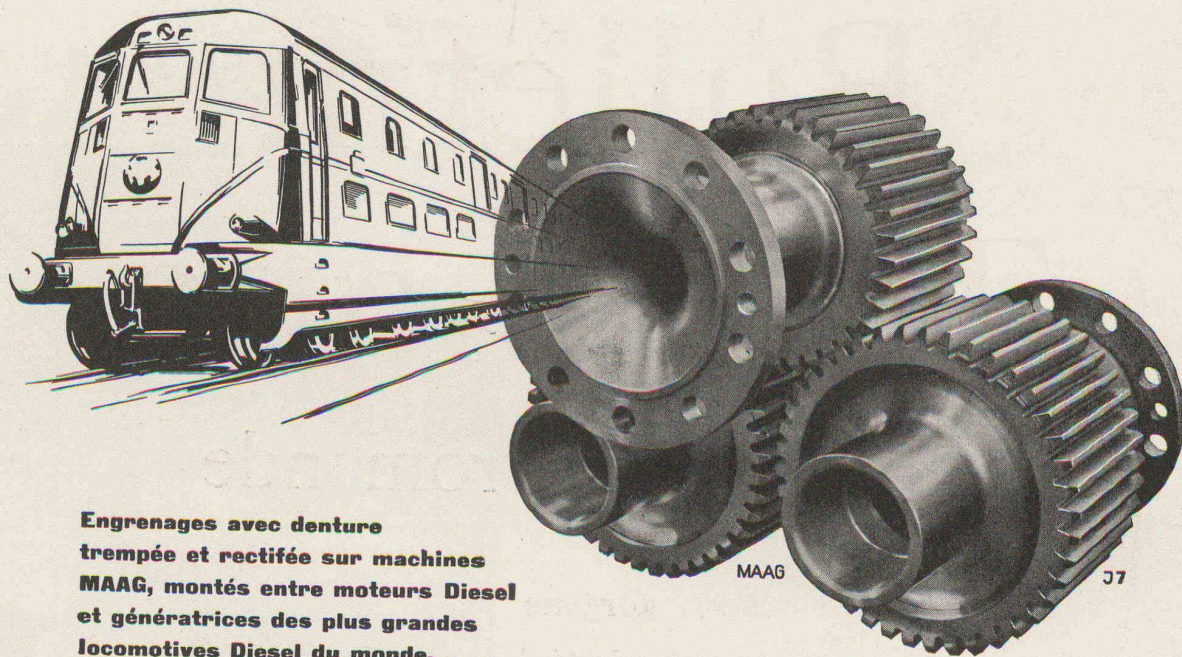


exécutés par

Entreprise fondée en 1846  
spécialisée dans tous  
travaux d'étanchéité

**HIRSCHY & Cie S.A.**

50, rue de Lausanne  
**GENÈVE**  
Tf. 2 67 77 (2 lignes).



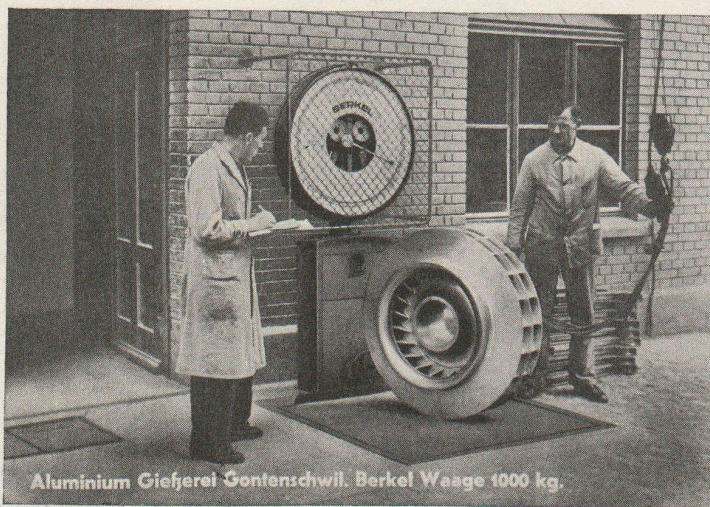
Engrenages avec denture  
trempée et rectifiée sur machines  
MAAG, montés entre moteurs Diesel  
et génératrices des plus grandes  
locomotives Diesel du monde.

## S.A. DES ENGRENAGES MAAG, ZURICH

### MANUFACTURE de Produits Céramiques et Réfractaires S. A. LAUSEN

PRODUITS RÉFRACTAIRES : BRIQUES, PLANELLES, DALLES, MORTIER, MOUFLES, CREUSETS  
*Briques Klinker pour façades - Planelles Klinker pour carrelages - Briques de parement*  
TUYAUX EN GRÈS, AUGES, CUVES — BRIQUES ÉMAILLÉES

Visitez notre exposition permanente : Schweizer Bau-Centrale, Zurich 1, Talstrasse, 9 (Entrée libre).



Aluminium Gießerei Gontenschwil. Berkel Waage 1000 kg.

Bascule BERKEL de 1000 kg.  
dans une fonderie

Les  
**BALANCES et BASCULES**  
de précision

**BERKEL**

pour tout emploi,  
en toute capacité

Visitez notre Stand au Comptoir suisse  
Halle I, Stand 48

Usine à **ZURICH**  
Hohlstr. 535  
Tel. 5.53.01

# TORNOS



445

TOURS AUTOMATIQUES A DÉCOLLETER  
DE TRÈS HAUTE PRÉCISION

**USINES TORNOS S.A. - MOUTIER (SUISSE)**  
FONDEES EN 1880

# L'ordre *dans l'entreprise*

MD

**ARMOIRES ET CASIERS**

**norm**

pour pièces détachées

**LAYETTES D'ETABLIS**

**norm**

pour outils

**ARMOIRES D'OUTILLAGE**

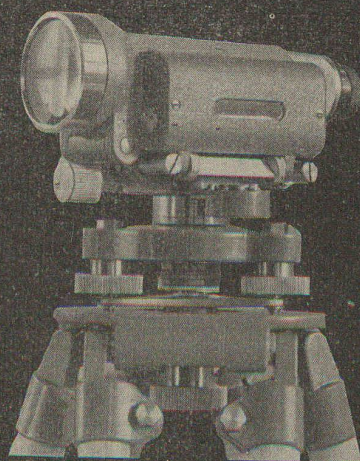
**norm**

Consultez le catalogue détaillé de

**METALLBAU  
SA. ZURICH 9**

**norm**

**TEL. 7 06 76**



*Les*  
**NIVEAUX KERN  
DU MODELE NK**

garantissent grâce à leur construction solide et moderne, un maximum de rendement et un travail exact et rapide.

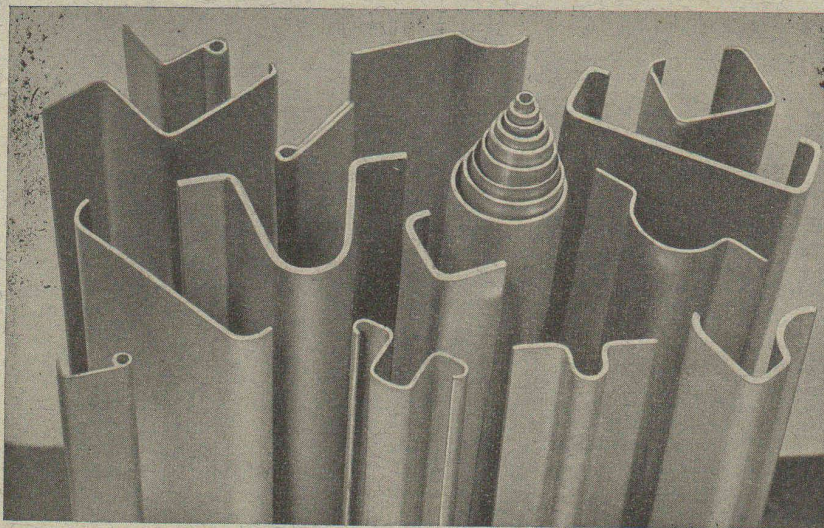
Volume et poids réduits au minimum

ATELIERS DE MÉCANIQUE DE PRÉCISION  
ET D'OPTIQUE

TÉL. 21112

**Kern**  
AARAV

**A  
L  
U  
M  
I  
N  
I  
U  
M**



**M  
A  
G  
N  
E  
S  
I  
U  
M**

Sous toutes les formes :

**PROFILS et TUBES**

**TOLES, BANDES, RONDELLES**

**FONTE COQUILLE et FONTE SABLE**

**RÉCIPIENTS - APPAREILS**

par la maison spécialisée depuis **40** ans :

**Aluminium Menziken & Gontenschwil** ——— Tél. 6.16.21 ———  
**S. A. Menziken (Argovie)**

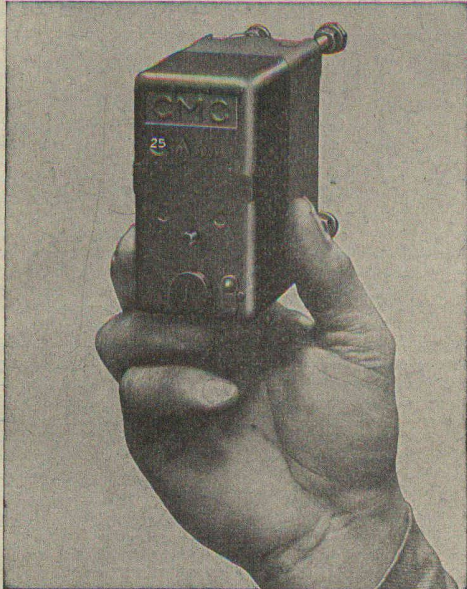
# CHARLES MAIER & C<sup>IE</sup> - SCHAFFHOUSE

FABRIQUE D'APPAREILS ÉLECTRIQUES

16, Place St-François

Bureau de LAUSANNE

Téléphone 2 72 22



## Petit disjoncteur CMC

remplaçant les coupe-circuits  
de 2 - 4 - 6 - 10 - 15 - 20 - 25 amp. 500 volts ~  
unipolaire — bipolaire — tripolaire

**avec ou sans neutre  
pour montage en saillie ou encastré**

**Haut pouvoir de coupure**

soit plus de 3000 amp. sous 550 v. ~

**servant comme**

interrupteur et coupe-circuit — coupe-circuit de groupe  
coupe-circuit de section  
protection pour lignes, chauffages, etc.

*Demandez, s. v. p., notre liste N° 304 TSR.*



## VÉHICULES ÉLECTRIQUES

pour tous les besoins du trafic à distances limitées

Nous construisons des véhicules pour la circulation sur voies publiques, ainsi que des chariots électriques pour usines, entrepôts, gares, etc.

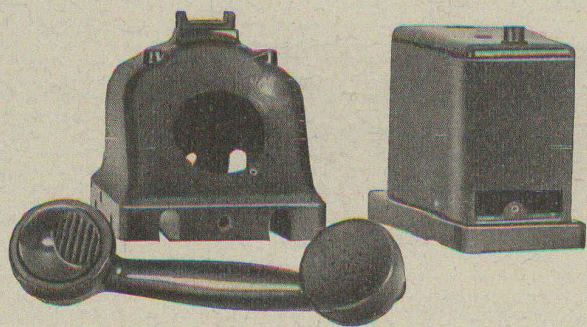
# OEHLER AARAU

USINES MÉTALLURGIQUES OEHLER & CIE. S.A.

# DIFAG

Fabrique de produits pour l'étanchéité S.A., Uetlibergstr. 31, Tél. 7 29 44, Zurich

*Fabrication en série et à la pièce de joints pour l'industrie et l'artisanat*



## PIÈCES MOULÉES

en **SUCONITE** (Résine synthétique)  
et en fonte injectée isolante.

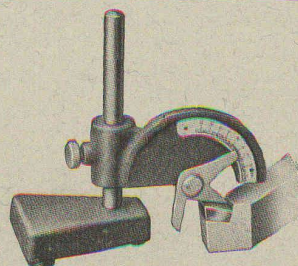
Exécution de précision  
selon dessins ou modèles.

Sollicitez nos conseils  
sur les innombrables  
possibilités d'emploi.



Tél. 5 18 31/3

Atelier de moulage et manufacture  
de fils, câbles et caoutchouc.



Appareils pour mesurer les angles des burins

## BIDURIT

Métal dur de coupe et  
outils en métal dur

Plaquettes et barrettes brutes

Burins — Filières de tréfilage

Canons — Pointes de tour —

Mèches — Fraises



Demandez notre catalogue illustré !

## TRÉFILERIES RÉUNIES S. A.

### BIENNE

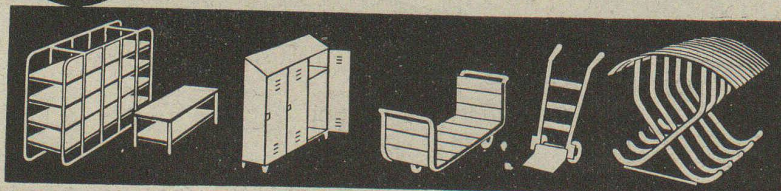
SECTION MÉTAL DUR

Tél. 2.74.11



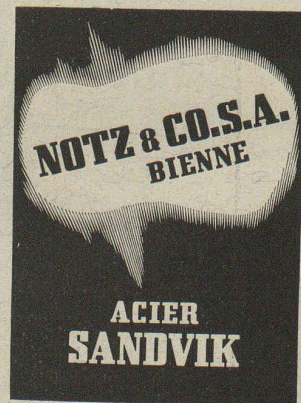
## Meubles et Ustensiles en acier pour installations de fabriques

Vestiaires pour bureaux et ouvriers, Tables de travail,  
Casiers pour archives et dépôts, Régales pour barres  
de métal, tuyaux, etc., Voitures de perron, chars pour  
sacs, bancs de travail, Tabourets d'établi, Armoires  
à outils, Armoires à dessins, etc.



## ERNST SCHEER A.-G. HERISAU

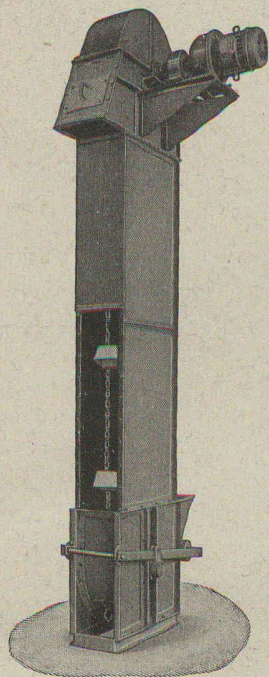
TEL. 51992 STAHLBAU UND MASCHINENFABRIK GEGR. 1855



Publicité efficace par  
le  
"Bulletin Technique"

Spécialités de

# GIROUD OLTEN



Elévateurs à godets  
 Tuyaux de transport  
 Transporteurs à ruban  
 Transporteurs à racloirs  
 Ascenseurs inclinés  
 Monte-caisses  
 Transporteurs à hélices  
 Monorails  
 Transporteurs oscillants  
 Transporteurs à rouleaux  
 Convoyeurs

**Engins de pesage**

Fabrique de machines S. A. Louis GIROUD, Olten

5543

Tél. 062 - 5 40 17



## Ventilateurs

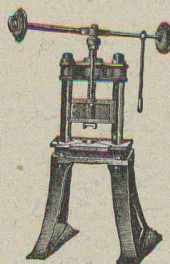
à marche silencieuse pour  
toutes applications

Moteurs électriques



### H. Meidinger & C<sup>ie</sup>, Bâle 4

Représentant : R.-E. Golay, ing., Genève  
14, rue du Mont-Blanc



### UNE PRESSE POUR CHAQUE ATELIER

*pour usages divers*

FABRICATION SUISSE

Force de pression 20 T.  
 Diamètre de l'axe 60 mm.  
 Passage 280 mm.  
 Course de serrage 310 mm.  
 Levée d'un tour de fuseau 48 mm.  
 Poids 400 kg.

SEUL REPRÉSENTANT :

### E. HOSTETTLER, BERNE, Seidenweg 62

Comptoir pour fournitures d'ateliers

Tél. 3 93 88

**La publicité seule vous fera connaître !!!**

## DUMAREST et ECKERT

Entreprise de travaux publics



### GENÈVE

### BATIMENT - TRAVAUX PUBLICS CONSTRUCTION DE ROUTES



## JEAN SPINEDI S.A.

**LAUSANNE**

Rue Pierre Viret 3

Tél. 2 78 98

**GENÈVE**

Bd St-Georges 28

Tél 4 52 84

# TUYAUX VIANINI

## en béton armé centrifugé

pour conduites de câbles, égouts, siphons, turbines, etc.

# FOSSES SEPTIQUES

" EMCO "

Tous produits en ciment.

**Tuyaux ordinaires jusqu'à 1500 mm  $\phi$**   
armés ou non.

Nous nous chargeons du moulage de n'importe  
quelle pièce en béton.

# DESMEULES FRÈRES, GRANGES-MARNAND



# PEINTURES SYNTHÉTIQUES ECLATIN

DANS LES QUALITÉS



**ECLATOL**

*séchage à l'air*

d'un emploi facile, ne s'écaillant pas,  
résistant aux chocs.



**ECLATAL**

*séchage au four*

élastique et supportant l'estampage,  
en brillant et mat.

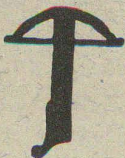


**DURECLATIN**

*séchage au four*

excessivement brillante et très solide.

Demandez nos offres échantillonnées



**ECLATIN S. A.**

Fabrique de Couleurs et Vernis. SOLEURE. Tél. 21139

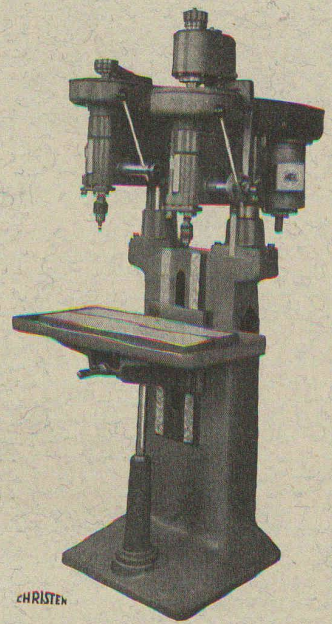
# CHRISTEN

**Fraiseuses  
universelles**

**Tours de haute  
précision**

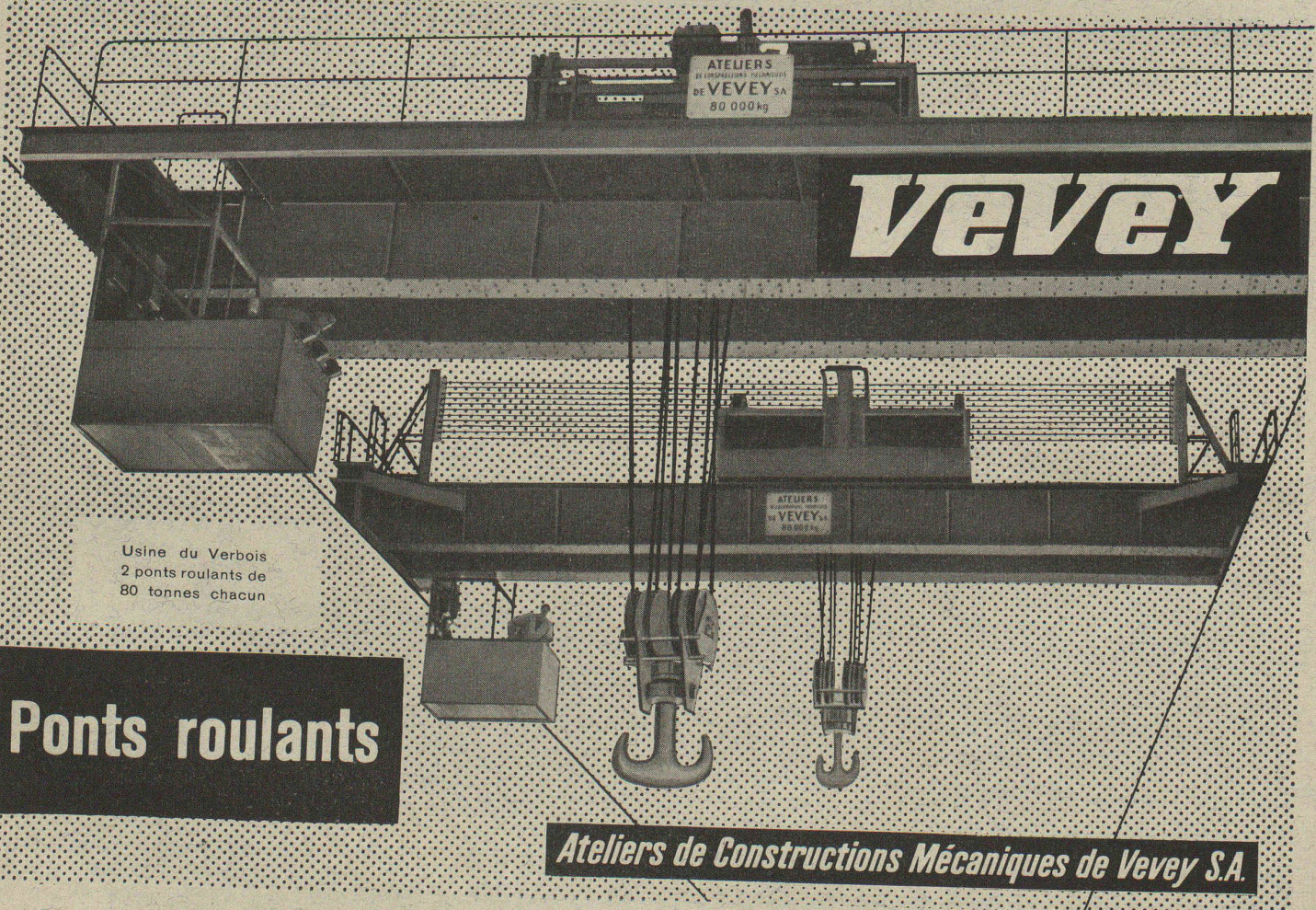
**Perceuses  
rapides**

**Mandrins  
à 3 mors**



CHRISTEN

**Christen & Co. AG., Berne**



ATELIERS  
DE CONSTRUCTIONS MÉCANIQUES  
DE VEVEY SA  
80 000 kg

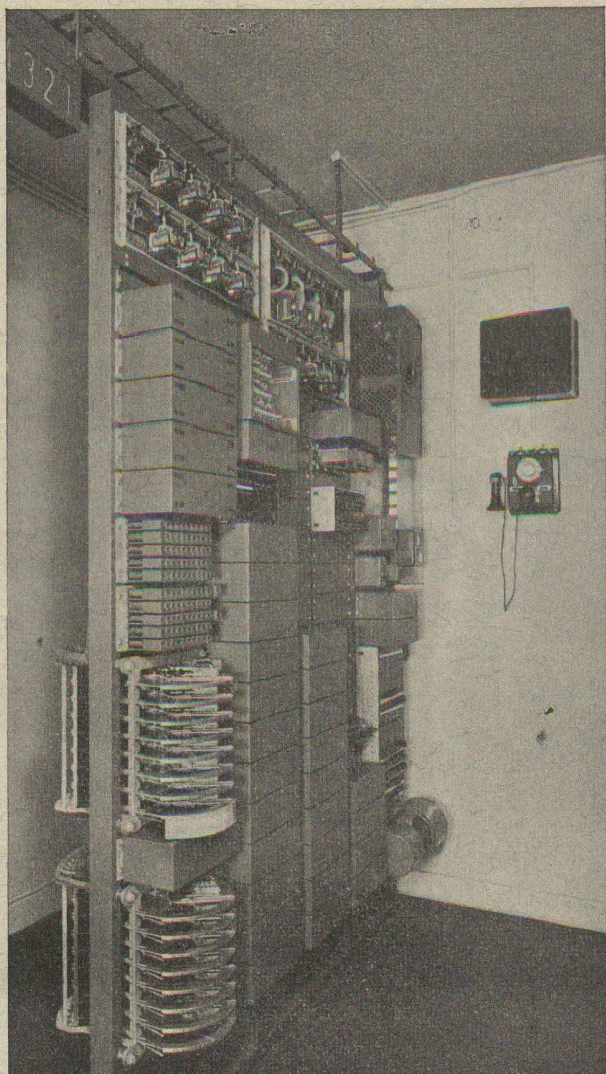
# Vevey

ATELIERS  
DE CONSTRUCTIONS MÉCANIQUES  
DE VEVEY SA  
80 000 kg

Usine du Verbois  
2 ponts roulants de  
80 tonnes chacun

## Ponts roulants

**Ateliers de Constructions Mécaniques de Vevey S.A.**



## CENTRAUX TÉLÉPHONIQUES AUTOMATIQUES

C'est plusieurs milliers de centraux publics et privés que le système Hasler a révélé ses excellentes qualités. Nous construisons des centraux téléphoniques pour tous usages et vous conseillons volontiers gratuitement et sans engagement.

La figure ci-dessus montre un petit central de téléphonique pour 100 abonnés du groupe de réseaux de Lucerne. Ce groupe de réseaux, que nous avons construit et installé, comprend 36 centraux téléphoniques avec environ 20 000 raccords d'abonnés.

# Hasler SA Berne

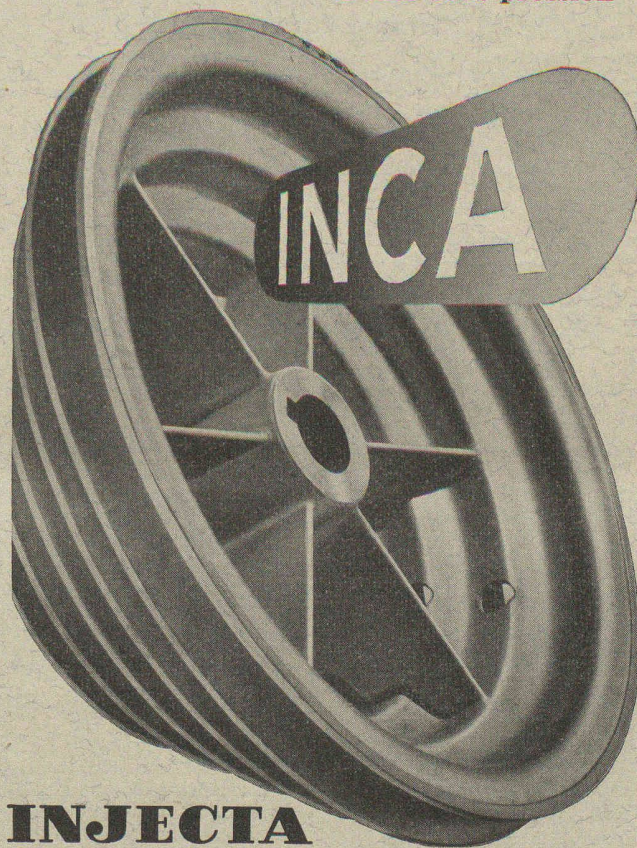
Manufacture d'appareils téléphoniques et de précision  
Fondée en 1852 Téléphone 64

## ATELIERS GENEVOIS DE CONSTRUCTIONS MÉTALLIQUES

Ed. Hess & Fils  
Ferrerie genevoise S. A.  
A. Pelligot - Wanner & Cie

exécutent toutes constructions  
métalliques

Fonte sous pression



## INJECTA

S. A. TEUFENTHAL près AARAU Tél. 3.82.77  
USINES SUISSES DE FONTE SOUS PRESSION  
FABRIQUE D'APPAREILS

# Paul LARVEGO

CARRELAGES et REVÊTEMENTS

Tél. 44657 - 24, Bd St-Georges  
GENÈVE



# Instrumente de mesure :

**Manomètres**

**Thermomètres**

**Compteurs**

# Accessoires de chaudières :

**Robinets à clapet**

**Robinets à tasseau**

**Appareils de surveillance**

**Pompes, Elévateurs, etc.**

## Manometer A.-G., Zurich 11

Andreasstrasse, 19 - Téléphone 6 64 66

## François Rittmeyer S. A. Zoug

**Atelier de Construction d'Appareils pour le Service des Eaux**

La maison, fondée en 1904, construit :

### Pour les usines hydroélectriques et pour l'hydrographie :

Installations de télémesure de niveaux partant du mouvement d'un flotteur ou de la pesée de pression d'eau ; systèmes d'impulsion spéciaux mesurant les dénivellations rapides des chambres d'équilibre. Téléindicateurs de la tendance des dénivellations. Téléindicateurs de position et télécommandes automatiques de vannes de barrage, etc. Télé réglage automatique de la puissance de turbines subordonné au niveau de la retenue et au tarif de l'énergie. Limnigraphes, jaugeurs-enregistreurs de débits, limnimètres téléphoniques.



### Pour les services d'alimentation en eau et d'assainissement :

Conjoncteurs-limnimètres à flotteur ; centres automatiques effectuant : l'enregistrement à distance des niveaux et des débits, la télécommande et le contrôle enregistré des pompes et des organes de réglage en fonction des niveaux et du tarif ou d'un programme. Protection automatique de pompes. Vannes à télécommande pour réserves contre l'incendie, etc. Déversoirs de jaugeage, canaux Venturi.

### Jaugeurs Venturi à lecture directe et à distance :

Enregistreurs de débits momentanés pour compteurs Wolfman.

### Pour l'industrie pétrolière :

Téléindicateurs et dispositifs d'alarme anti-explosifs de niveau et de contenance pour grands réservoirs de carburant, etc.



## OFFRES D'EXPLOITATION DE BREVETS D'INVENTION

# IMER, DÉRIAZ & C<sup>IE</sup>

CONSEILS EN PROPRIÉTÉ INDUSTRIELLE  
— MAISON FONDÉE EN 1877 — GENEVE

Les propriétaires des brevets suisses suivants désirent entrer en relation avec des industriels suisses, en vue de l'exploitation de ces brevets.

- No 180.475** Verfahren zur Qualitätsverbesserung des natürlichen Korks geringer Sorten.
- No 190.113** Elastisches Antriebsband für hohe Geschwindigkeiten und geringe Kraftübertragung und Verfahren zur Herstellung desselben.
- No 198.923** Fenêtre à châssis accouplés.
- No 210.805** Dispositif pour régler le degré d'ouverture d'une fenêtre pivotante.
- No 186.702** Véhicule à chemins de roulement sans fin.
- No 215.441** Installation comprenant un barème lumineux adapté à une machine possédant un clavier de tabulation.
- No 180.477** Machine à meuler.
- No 179.505** et addition No 182.300 Procédé de fabrication de tuyaux en fonte, par moulage centrifuge, tuyau en fonte obtenu par ce procédé et appareil pour la mise en œuvre de ce procédé. **No 179.817** Tuyau recuit en fonte.

Pour tous renseignements, s'adresser à MM. IMER, DÉRIAZ & Cie, ingénieurs-conseils, 14, rue du Mont-Blanc, à Genève.

Aimeriez-vous de plus petites dimensions à votre file 2,50 mm à 0,50 mm, adressez-vous à

**Charles GÖTZ, Rue du Jura 28, Tél. 2 57 50, BIENNE**

**TRÉFILAGE DE PRÉCISION ET REDRESSAGE**

sur acier, laiton, cuivre, nouvel-argent, nickel.

**Propre façonnage des matrices.**

**Garantie pour précision et brillante surface.**

# CRÉDIT FONCIER VAUDOIS

AUQUEL EST ADJOINTE LA

## CAISSE D'ÉPARGNE CANTONALE VAUDOISE

GARANTIE PAR L'ÉTAT

●  
PRÊTS HYPOTHÉCAIRES ET SUR  
NANTISSEMENT

OBLIGATIONS FONCIÈRES

GÉRANCE DE TITRES

LOCATION DE COFFRES - FORTS  
(SAFES)

●  
DÉPÔTS D'ÉPARGNE

*Une transmission à chaîne  
éprouvée procure  
le rendement maximum*



C'est faire preuve de sens technique averti que d'employer la chaîne de précision WIPPERMANN pour vos constructions. Demandez le nouveau catalogue intéressant R. 1942.

**WILH. PLUSS, ZÜRICH 2**  
Tédistr. 68      Tél. 7 52 01

*Choisissez  
WIPPERMANN!*



## CONSTRUCTIONS MÉTALLIQUES

Serrurerie de bâtiment

Fers forgés

## P. GUILLERMIN

Tél. 4 75 33

Genève

Grand Lancy 55

# OERLIKON

*Citrodène*



les Electrodes  
les plus appréciées

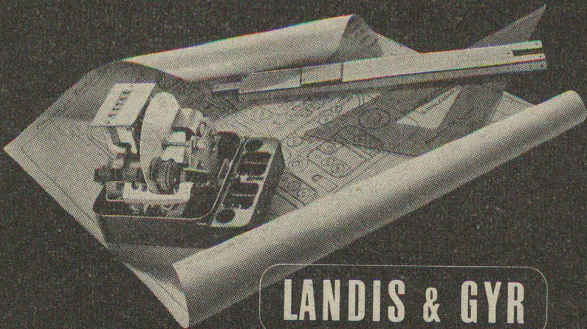
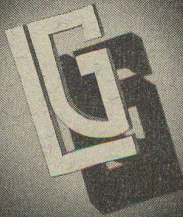
Tél. 6 65 50

Fabrique de Machines-Outils Oerlikon, Buehrle & Cie., Dépt. Fabrique d'électrodes

Comptoir Suisse

Lausanne

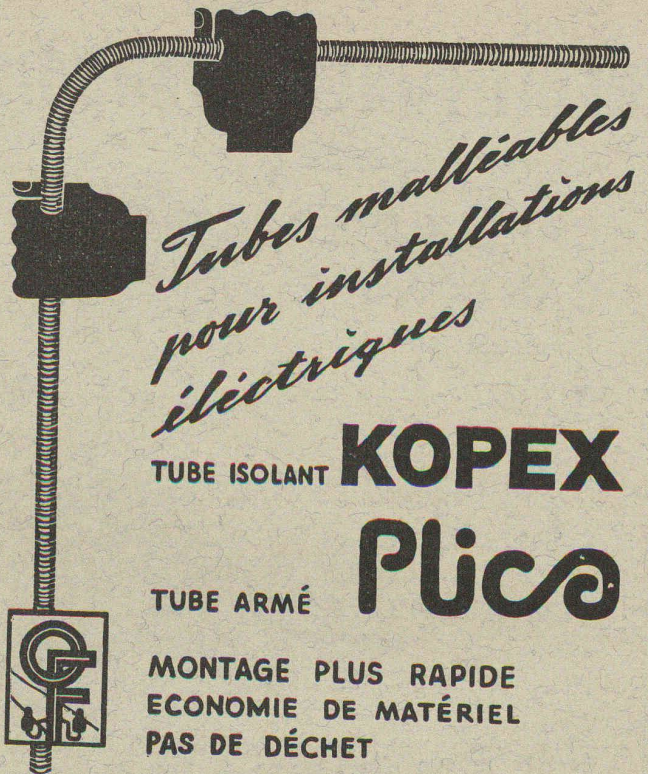
11 26 septembre 1943



LANDIS & GYR

Jn-2189

STAND 185 HALLE I/E



*Tubes malléables  
pour installations  
électriques*

TUBE ISOLANT **KOPEX**

TUBE ARMÉ **Plica**

MONTAGE PLUS RAPIDE  
ECONOMIE DE MATÉRIEL  
PAS DE DÉCHET

**OTTO FISCHER S.-A.**  
ZURICH 5 SIHLQUI 125 TEL. 3 76 62

Nous cherchons des ordres pour

**bancs Schäublin et Mikron**

Mécanique fine et de précision

Petite mécanique

Outils d'après dessins

Maquettes et construction d'études

La plus haute précision.

**Will. FISCHER, Zurich 3**

Giesshübelstr. 94

Tél. 753 68

Pour la construction d'appareils électriques,  
courant faible et mécaniques de précision,  
ainsi que pour l'étude de schémas,

nous cherchons

**TECHNICIEN DIPLOMÉ**

ayant de l'expérience dans ce domaine.

Adresser offres manuscrites, curriculum vitæ, photographie  
et prétentions de salaire à

**FAVAG S.A. Neuchâtel.**

**COMPTOIR** **24<sup>e</sup>** **SUISSE**

Lausanne 11-26 septembre 1943

Billets simple course valables pour le retour



L'Acier français  
préféré

**Davum**

Zurich

Tél. 6 47 72 Walchestr. 9

# VALVOLINE OIL S. A. - ZURICH - Limmatquai 1 (Bellevue)

TÉLÉPHONE 2 78 98



TÉLÉPHONE 2 78 98

## HUILES ET GRAISSES SPÉCIALES pour

Turbines, générateurs, compresseurs, pompes à vide, entraînements, boîtes à vitesses, moteurs Diesel, moteurs à explosions, laminoirs, presses hydrauliques, machines frigorifiques, broches, graissage par circulation, trempe, paliers surchargés, coupe, etc.

Graisse consistante, graisse pour paliers de laminoirs, graisse pour paliers surchauffés, graisse técalémit, graisse graphitée, graisse à câble, graisse pour robinetterie, graisse de machine, graisse pour entraînements, graisse pour concasseurs, etc.

## VASELINE

Huile d'usinage IRGA, fabrication de la Maison J. R. GEIGY S. A., Bâle,  
pour toutes les opérations d'usinage des métaux.

Renseignements et conseils gratuits par ingénieurs  
et chimistes spécialisés dans le domaine des lubri-  
fiants et de leurs applications.

2219a

**JEAN CHAUMONTET** - Technicien diplômé  
Agent général pour la Suisse Romande  
Chemin de Primerose — LAUSANNE — Tél. 2 67 32.

*Béton au*  
**PLASTIMENT**

*Béton supérieur!*

Gasp. WINKLER & C<sup>ie</sup>

Zurich-Altstetten

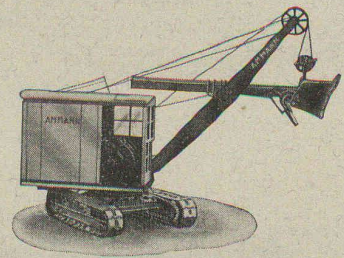
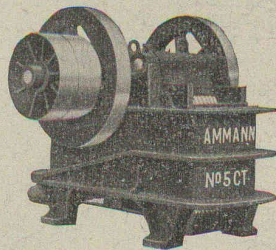
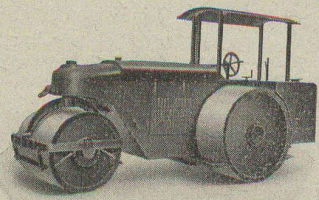
# Matériel pour la construction et l'entretien des routes

## Appareils de manutention

Concasseurs - Gravillonneurs - Laveuses - Délayeuses  
Moto-Compresseurs - Tout l'outillage pneumatique

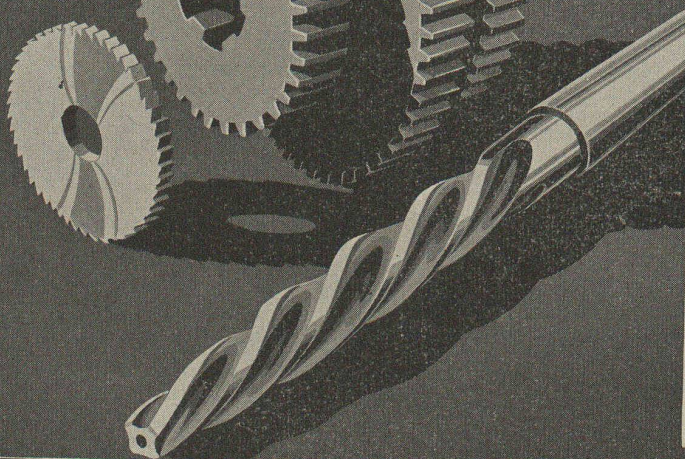
### Excavateurs à chenilles "Ammann"

avec Pelle, Fouilleuse, Dragline, Grue à benne



# U. AMMANN S. A. LANGENTHAL

# DURFERRIT



**Pour la cémentation**  
les sels Durferrit

**Pour la trempe**  
les sels Durferrit

**Pour le recuit**  
les sels Durferrit

**Pour la trempe d'aciers rapides**  
le sel Durferrit

**Pour le revenu**  
les sels Durferrit

**Pour le refroidissement**  
les sels Durferrit

**Les fours spéciaux**  
à bain de sel Durferrit

**Accessoires pour les**  
traitements thermiques

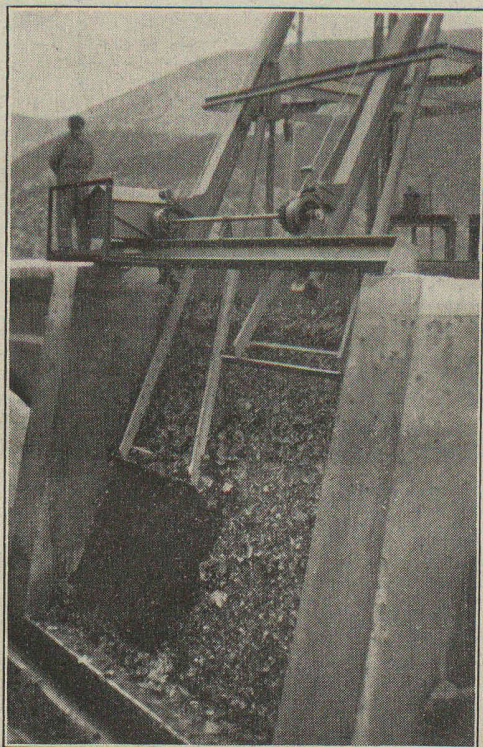
LEUKON A.-G. OBERE ZÄUNE 10, ZÜRICH TEL. 4 26 63-65

# Ardoises de façade

sont encore livrables dans les plaisantes teintes connues. Un tel revêtement est la meilleure protection de la maison.

## Eternit

ETERNIT S.A. NIEDERURNEN TEL. 4 15 55



ATELIERS DE CONSTRUCTIONS MÉCANIQUES

**JONNERET FILS AINÉ**  
GENÈVE Fondés en 1850

Spécialités : Râteaux mécaniques et appareils dégrilleurs pour le nettoyage des grilles d'usines hydrauliques et prises d'eau.

## ÉCOLE DES ARTS ET MÉTIERS - GENÈVE

DURÉE DES ÉTUDES : 4 ANS — 8 ÉCOLES

A. Etudes supérieures avec immatriculation à l'Université :

**Haute Ecole d'Architecture** décernant le diplôme d'architecte avec un Atelier d'Etudes Supérieures pour architectes.

**Ecole normale de dessin** formant des maîtres pour l'enseignement secondaire.

B. Etudes artistiques :

**Ecole des beaux-arts** : Peinture et sculpture.

C. Etudes techniques :

**Technicum** : Section de construction et de génie civil.

Section de mécanique et d'électrotechnique : 2 mentions.  
Section d'horlogerie.

D. Apprentissage :

**Ecole des arts industriels** : Dessinateurs en publicité. Dessinateurs de mode. Peintres-décorateurs. Ensembliers. Emaillleurs-peintres sur émail. Sculpteurs sur pierre ou sur bois. Bijoutiers-joailliers. Mosaïstes-verriers.

**Ecole de mécanique** : Mécaniciens de précision. Mécaniciens-outilleurs. Mécaniciens-garagistes.

**Ecole d'horlogerie** : Horlogers-régleurs. Horlogers-rhabilleurs. Outils-horlogers. Poseuses de spiraux. Négociants en horlogerie. Mécaniciens sur appareils électriques et de radio-électricité.

**Ecole des métiers** : Serruriers-constructeurs. Ferblantiers-appareilleurs. Menuisiers. Ebénistes.

ANNÉE SCOLAIRE 1943-1944 — OUVERTURE DES COURS

Ecoles d'apprentissage : le 16 août 1943.

Ecoles artistiques et techniques : le 3 septembre 1943.

Etablissements supérieurs : le 4 octobre 1943.

RENSEIGNEMENTS A LA DIRECTION DE L'ÉCOLE  
22, Rue de Lyon — Téléphone 2 48 60

## BREVETS D'INVENTION

MARQUES - MODÈLES - RECHERCHES - EXPERTISES

### EDMOND LAUBER

Ing. dipl. E.P.F. — Conseil en matière de propriété industrielle

9, Avenue Marc Monnier

GENÈVE

Téléphone 531 88



**STEREOPHOTOGRAMMETRIE**  
Géodésie Nivellement  
Cartographie  
Bureau technique  
**LEUPIN et SCHWANK**  
**BERNE**



**Opographie**

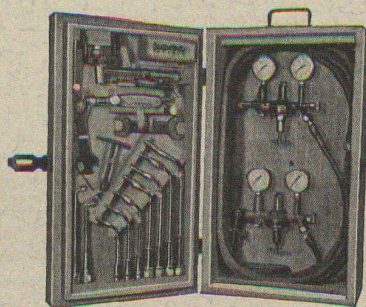
ATELIER KECK, GENÈVE

**Exposition permanente**  
d'appareils de soudure autogène  
à la

**FABRIQUE D'OXYGÈNE**

Rue du Nord 1      Téléphone 5 11 44

**VEVEY**



Chalumeaux-soudeurs et coupeurs.  
Mano-détendeurs. Pâtes et poudres  
décapantes. — Métaux d'apport.  
Accessoires.

**Usines d'Oxygène et d'Hydrogène S. A.**

Vevey, Genève, Bischofszell, Rotkreuz, Winterthour, Lucerne

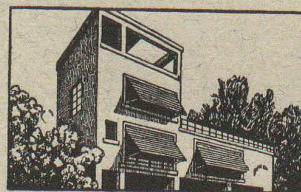


**BROCHES**  
à rectifier  
**FORTUNA**

Agence exclusive:  
**Meienberg**  
et Cie  
Waisenhausstr. 4  
**Zurich 1**

2262

**HARTMANN**



Volets à rouleau en bois  
Volets en tôle d'acier  
Stores et tentes à toile  
Portes de garage  
Portes et fenêtres en métal  
Devantures de magasins en métal

**HARTMANN & C<sup>o</sup> S.A., Bienne**

Représentant pour la Suisse romande:

**M. Estoppey**

Av. de Cour, 52, Lausanne

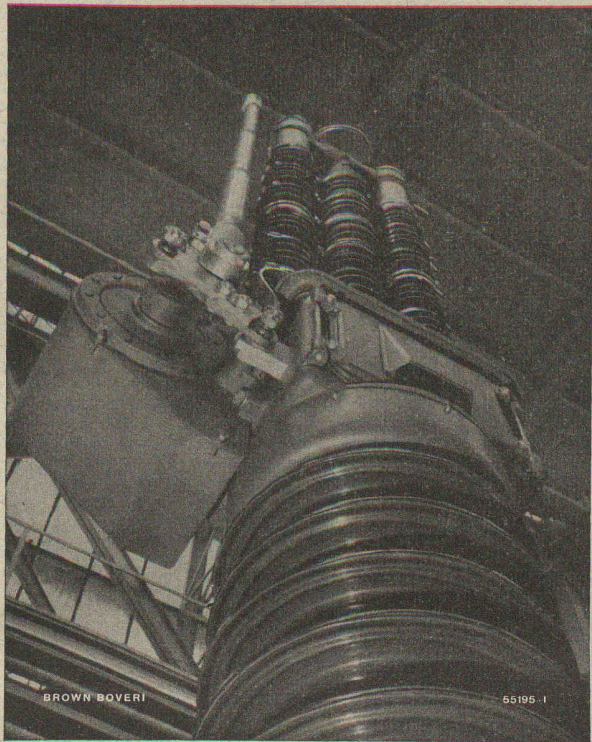
# SOUDURES À BASSE TEMPÉRATURE

# CASTOLIN

MÉTAUX D'APPORT ET FLUX SPÉCIAUX POUR LA SOUDURE DE TOUS MÉTAUX • BRASURES D'ARGENT

35, BOULEVARD DE GRANCY LAUSANNE • TÉL. 2 84 13

Comptoir Suisse : Halle IV, Stand 815 — Démonstrations permanentes



Dans les usines,  
pour la distribution et  
chez les consommateurs

vous trouverez  
**partout** nos  
machines et appareils  
sur lesquels vous pourrez  
toujours compter.

Sté An.

## Brown, Boveri & Cie, Baden

Bureaux techniques à Lausanne, Baden, Bâle et Berne.

Pôle d'un disjoncteur pneumatique ultra-rapide de 220 000 V.

D'énormes quantités d'énergie sont transportées dans les lignes de transmission. De grands disjoncteurs les commandent dans les centrales et les stations de distribution.

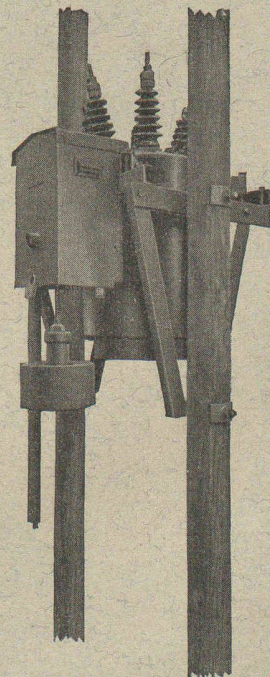
## Notre dispositif de réenclenchements automatiques multiples

pour disjoncteurs à bain d'huile.

### Ses caractéristiques :

- Il réenclenche votre réseau en cas de court-circuit passager (branches tombées sur la ligne, oiseaux, des coups de foudre).
- Il évite la plus grande partie des interruptions dans la transmission d'énergie.
- Il s'adapte spécialement à des stations sans surveillance permanente. Le temps des réenclenchements et leur nombre sont réglables.
- Il fonctionne par contre-poids, sans courant auxiliaire.
- Il s'adapte aux disjoncteurs à l'intérieur et l'extérieur.

Notre liste 4d contient des renseignements détaillés.



Fabrique  
d'appareillage électrique **SPRECHER & SCHUH** SA. AARAU

**ZENITH**  
ÉLECTRIQUES

Horloges-mères  
Horloges secondaires  
Horloges de pointage  
ERICSSON

**BORSARI & MEIER, ZURICH**  
SEEFELDSTRASSE, 62 - TÉLÉPHONE 2 05 97

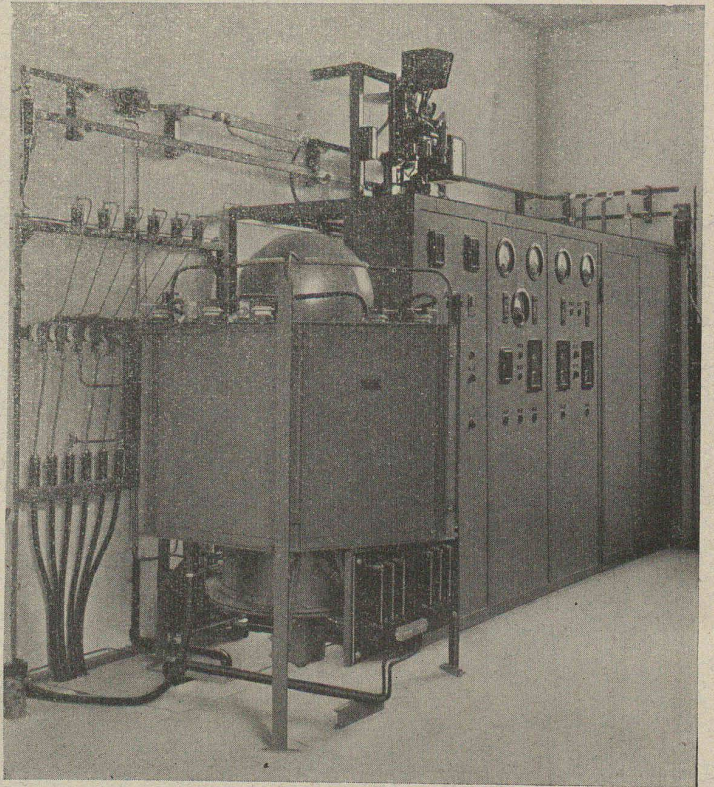
Toujours de nouveau et partout la  
marque de confiance „AARAU”

**AARAU**

USINES DE LAMPES ÉLECTRIQUES  
AARAU S.A.

  
**SIEMENS**

**REDRESSEURS DE COURANT**



Redresseur de traction, 240 kws, 600 volts

- avec ampoules en verre à vapeur de mercure
- avec lampes à filament
- avec disques au sélénium

pour la charge de batteries d'accumulateurs  
et l'alimentation de moteurs, électro-aimants,  
lampes à arc, bains électrolytiques, lampes  
d'émission de T. S. F., etc.

FABRICATION SUISSE

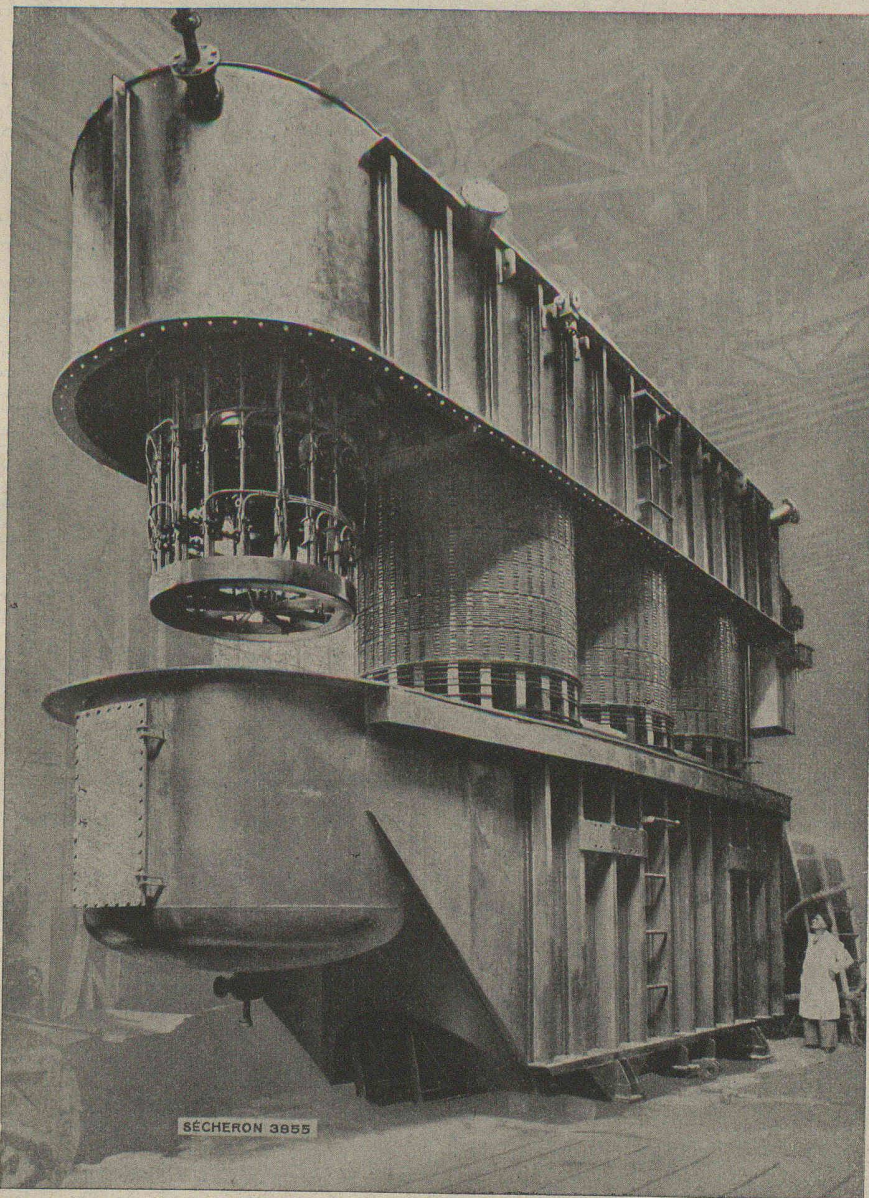
S. A. DES ENTREPRISES ÉLECTROTECHNIQUES SIEMENS

Département Siemens-Schuckert

ZURICH  
LÖWENSTR. 35, Tél. 53600

LAUSANNE  
PLACE DE LA GARE 12, Tél. 32232

# SÉCHERON

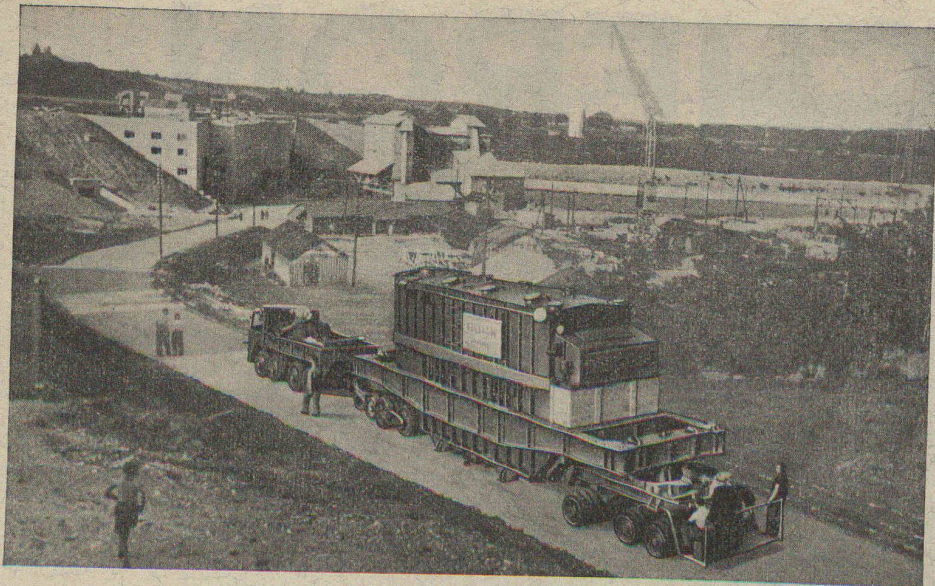


Mise en cuve d'un des transformateurs Sécheron pour le Verbois.

Nous avons livré pour l'usine hydro-électrique du Verbois (94 500 ch) sur le Rhône :

- 3 alternateurs triphasés de 27 500 kVA**
- 2 transformateurs de 25 000 kVA à 3 enroulements  
et à réglage sous charge de 2 tensions**
- 1 alternateur de secours**
- 4 équipements électriques complets des vannes  
du barrage (à réglage automatique)**
- 1 résistance hydraulique**

**S. A. DES ATELIERS DE SÉCHERON - GENÈVE**



Le premier gros transformateur, dépassant les 100 tonnes, est conduit à l'Usine du Verbois.

B. R. B. 6967

Nos véhicules pour le transport d'objets lourds ou volumineux s'adaptent à tous les besoins.

**A. WELTI-FURRER S. A., ZURICH**

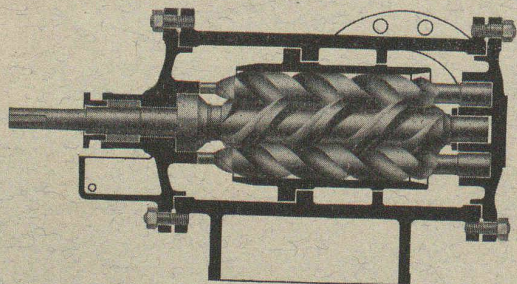
Hardstrasse 225

Téléphone 3 76 47

**Pompes IMO**  
**Moteurs IMO**

pour

**Transmissions hydrauliques**



Le silence particulièrement apprécié des **pompes IMO** a permis leur application aux turbines hydrauliques du **VERBOIS** et sur le bateau modernisé **LÉMAN**

*Demandez des renseignements à*

**H. HURLIMANN, ing. E.P.Z.**  
Kludörfli 10 ZURICH Tél. 2 31 39

**Les affaires reprennent chaque fois —**  
même en temps de guerre — après avoir  
lancé une bonne publicité directe.

**Les lettres de vente** (multigraphiées au  
ruban avec adresses repiquées et signa-  
ture automatique à l'encre) sont notre  
domaine spécial.

**Les adresses de toute la Suisse :**

fabriques, métiers, employés, spécialistes,  
savants, médecins, architectes, pasteurs  
etc., hôpitaux, asiles, l'hôtellerie ; le pou-  
voir d'achat par classes etc., chaque  
groupe classé par cantons et ordre alpha-  
bétique, se trouvent dans nos fichiers.  
Envoyez-nous vos enveloppes ou cartes  
pour y appliquer les catégories qui vous  
intéressent. Nos adresses sont sérieuse-  
ment contrôlées et tenues à jour, écrites à  
la machine et garanties de 10 ct. chacune.  
Demandez nos propositions et notre offre  
BT qui ne vous engage à rien.

**Nous tenons exactement les délais convenus.**  
Excellentes références sur demande.

Bureau spécial de publicité, **BELLEVUE Zurich 1,**  
LIMMATQUAI 3 — Tél. 2 67 52

**Weilenmann & Jaeggi**

dès le 1<sup>er</sup> octobre 1943 : RÄMISTRASSE 5

# Association Suisse des Ingénieurs-Conseils (ASIC)

## Fondée en 1912

Les membres de cette Association sont des ingénieurs suisses indépendants, possédant une instruction universitaire et ayant une longue expérience. Ils s'occupent dans leurs spécialités respectives de projets, consultations, estimations, expertises, arbitrages, surveillance et réception de travaux et fournitures. Tous renseignements sont fournis par les membres et par le Secrétariat, Bahnhofquai 15, Zurich, où l'on peut se procurer la liste détaillée des membres avec indication de leur activité.

- M. Bärlocher**, Ingénieur civil, spécialement travaux hydrauliques et constructions civiles,  
Kurfürstenstr. 70 Tél. 3 44 29 Zurich.
- H. Blattner**, Ingénieur civil, spécialement travaux hydrauliques et constructions civiles,  
Nüscherstr. 30 Tél. 5 38 20 Zurich.
- Dr J. Büchi**, Ingénieur civil, spécialement aménagement de forces hydrauliques,  
Bahnhofstr. 38 Tél. 3 83 92 Zurich.
- Dr sc. techn. M. Ebner**, Ingénieur civil, spécialement aménagement de forces hydrauliques et distribution d'eau,  
Rue Beau-Séjour 15 Tél. 3 85 00 Lausanne
- H. Eichenberger**, Ingénieur civil, spécialement constructions civiles, béton armé, aménagement de forces hydrauliques,  
Weinbergstr. 17 Tél. 8 38 78 Zurich.
- Alb. Eigenmann**, Ingénieur mécanicien, spécialement chauffages, ventilations, installations sanitaires,  
Villa Isola Tél. 8 78 Davos-Dorf.
- M.-P. Enderlin**, Ingénieur civil, spécialement travaux hydrauliques, constructions civiles, bâtiments ruraux,  
Gäuggelistr. 49 Tél. 2 27 20 Chur.
- E.-B. Geering**, Ingénieur civil, spécialement béton armé, constructions en charpente métallique et en bois,  
Riehenstr. 64 Tél. 4 68 32 Basel.
- H. Gicot**, Ingénieur civil, spécialement travaux publics et hydrauliques, constructions civiles,  
Avenue du Moléson 14 Tél. 6 69 Fribourg.
- W. Gröbli**, Ingénieur civil, spécialement constructions civiles industrielles, organisation industrielle,  
Pelikanstr. 6 Tél. 7 05 96 Zurich.
- Dr H.-E. Gruner**, Ingénieur civil, spécialement travaux hydrauliques,  
Nauenstr. 7 Tél. 4 59 86 Basel.
- G. Gruner**, Ingénieur civil, spécialement travaux hydrauliques et constructions civiles,  
Nauenstr. 7 Tél. 4 59 86 Basel.
- W. Hugentobler**, Ingénieur civil, spécialement travaux publics, hydrauliques, constructions civiles,  
Rorschacherstr. 21 Tél. 2 78 06 St. Gallen.
- P. Kipfer**, Ingénieur civil, spécialement béton armé et constructions civiles industrielles,  
Monbijoustr. 97 Tél. 2 19 80 Bern.
- Ad. Meier**, Ingénieur civil, spécialement béton armé, constructions en charpente métallique et en bois,  
Florhofstr. 2 Tél. 95 66 47 Wädenswil.
- Herm. Meier**, Ingénieur mécanicien, spécialement installations sanitaires,  
Bahnhofquai 15 Tél. 3 19 48 Zurich.
- A. Meyer-Stehelin**, Ingénieur civil, spécialement béton armé, constructions en charpente métallique,  
Steinenvorstadt 36 Tél. 2 85 60 Basel.
- J. Nadler**, Ingénieur civil, spécialement aménagement de forces hydrauliques, constructions civiles industrielles et en bois,  
Tödistr. 9 Tél. 7 42 55 Zurich.
- F.-M. Osswald**, Ingénieur mécanicien, spécialement acoustique,  
Römerstr. 37 Tél. 2 65 64 Winterthur.
- H. Roth**, Ingénieur civil, spécialement aménagement de forces hydrauliques,  
Wernerstr. 24 Tél. 3 53 33 Bern.
- H. Scherer**, Ingénieur civil, spécialement construction en charpente métallique et béton armé,  
Hertensteinstr. 68 Tél. 2 06 88 Luzern.
- H.-W. Schuler**, Ingénieur électricien, spécialement installations électriques pour chemins de fer et industrie, installations de force, de lumière et de courant faible pour bâtiments,  
Tödistr. 9 Tél. 3 91 84 Zurich.
- L. Simmen**, Ingénieur civil, spécialement travaux publics, constructions civiles,  
Talacker 34 Tél. 7 30 76 Zurich.
- Ph. Stahel**, Ingénieur civil, spécialement constructions civiles, travaux hydrauliques, béton armé,  
Augustinergasse 3 Tél. 3 41 09 Basel.
- A. Studer**, Ingénieur civil, spécialement travaux publics et hydrauliques, constructions civiles, béton armé,  
Rue Saint-Honoré 7 Tél. 5 19 58 Neuchâtel.
- H. Vautier**, Ingénieur civil, spécialement travaux publics, constructions civiles, travaux hydrauliques, génie rural,  
Grand'Rue 9 Tél. 9 55 26 Nyon.
- Th. Vögeli**, Ingénieur civil, spécialement travaux publics et hydrauliques, constructions civiles,  
Belairweg 2 Tél. 2 16 12 Thun.
- O. Ziegler**, Ingénieur civil, spécialement construction en béton armé et charpente métallique,  
Kaufhausgasse 2 Tél. 2 19 13 Basel.

# SPÄLTI FILS & C<sup>ie</sup>

## VEVEY

Rue des Chenevières, 11

Téléphone 5.19.91 - 5.19.92

MAISON PRINCIPALE à ZURICH 5

Téléphone 3.66.23

# Nous livrons :

Moteurs électriques,  
Génératrices,  
Transformateurs et Appareils  
de toutes provenances  
pour haute et basse tension.

# A SEOL

LUBRIFIANTS  
PÂTE SOLUBLE  
HUILES DE COUPE

ADOLF SCHMIDS ERBEN A.G. BERN

La compagne du voyageur



Voyages... L'homme d'affaires moderne écrit à la machine. Bagage réduit et léger, Hermès Baby le suit partout.



Suisse! L'arbalète de Guillaume Tell est le sceau de la précision et de l'habileté de l'ouvrier suisse.

Garantie. Un bon de garantie d'un an est livré avec chaque Hermès Baby. Signé du fabricant et du vendeur, il porte le numéro de fabrication de la machine.



# HERMÈS baby

Produit Paillard



Poids : 3,750 kg.

Fr. 180.-

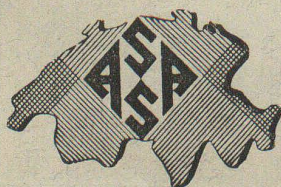
« + ICHA »

Précision, rapidité, netteté de frappe et presque tous les avantages d'une machine à écrire de bureau : voilà les causes du succès d'Hermès Baby. Sa construction de qualité est due à l'expérience renommée des usines E. Paillard & C<sup>ie</sup> S. A., à Yverdon qui maintient Hermès Baby en tête de la technique moderne.

L Campiche S  
M A

3, rue Pépinet  
Tél. 25335

Lausanne



# ANNONCES SUISSES

S. A.

LAUSANNE

Rue Centrale, 8

Téléph. 2 33 26

se recommande pour toute votre

# PUBLICITÉ