

Zeitschrift: Bulletin technique de la Suisse romande
Band: 30 (1904)
Heft: 19

Werbung

Nutzungsbedingungen

Die ETH-Bibliothek ist die Anbieterin der digitalisierten Zeitschriften. Sie besitzt keine Urheberrechte an den Zeitschriften und ist nicht verantwortlich für deren Inhalte. Die Rechte liegen in der Regel bei den Herausgebern beziehungsweise den externen Rechteinhabern. [Siehe Rechtliche Hinweise.](#)

Conditions d'utilisation

L'ETH Library est le fournisseur des revues numérisées. Elle ne détient aucun droit d'auteur sur les revues et n'est pas responsable de leur contenu. En règle générale, les droits sont détenus par les éditeurs ou les détenteurs de droits externes. [Voir Informations légales.](#)

Terms of use

The ETH Library is the provider of the digitised journals. It does not own any copyrights to the journals and is not responsible for their content. The rights usually lie with the publishers or the external rights holders. [See Legal notice.](#)

Download PDF: 16.02.2025

ETH-Bibliothek Zürich, E-Periodica, <https://www.e-periodica.ch>

Concours.

ARGOVIE

Le Service de l'Electricité d'Aarau met au concours la construction d'un nouveau **barrage à vannes**, pour compléter le déversoir établi dans l'Aar à l'entrée du canal industriel.

Les travaux comprennent : 1° le corps de la digue et les piles ; 2° la construction métallique (du poids de 5 1/2 tonnes environ).

S'adresser, pour renseignements, au Directeur des Travaux, M. J. J. Schmidt, ingénieur, à Aarau.

Présenter les offres à la Municipalité d'Aarau, jusqu'au **15 octobre 1904**.

Les travaux de terrassement, maçonnerie et empierrement pour le passage sous voie de la Buchserstrasse, à la gare d'Aarau, sont mis en soumission. Devis estimatif 180,000 fr. environ. Les plans et cahier des charges peuvent être consultés au bureau de l'ingénieur en chef du III^e arrondissement, à Zurich, et au bureau de l'ingénieur de la voie, à Aarau.

Adresser les offres à la Direction du III^e arrondissement des Chemins de fer fédéraux, à Zurich, jusqu'au **16 octobre 1904**.

VALAIS

La Commune de Zwischbergen met en soumission les travaux d'**arpentage** de son territoire. Adresser les offres, avec prix par are ou pour le total, au Président de commune, jusqu'au **20 octobre 1904**.

Gazette de Lausanne

Journal politique et littéraire.

Organe de 1^{er} ordre. — Grand format. — Fondée en 1798.

PARAISSANT SIX FOIS PAR SEMAINE

La *Gazette de Lausanne* est un des journaux les plus appréciés et les plus répandus de la Suisse et de l'étranger. Elle offre à ses lecteurs un ensemble de renseignements complets, soit sur les affaires du pays, soit sur la politique étrangère. Elle a des correspondants dans les principales villes de la Suisse. De même à Paris, Bruxelles, Rome, Berlin, etc., d'où elle reçoit des lettres périodiques.

La *Gazette de Lausanne* a pour collaborateurs les meilleurs écrivains de la Suisse romande. Elle publie des chroniques artistiques, musicales, scientifiques et militaires. Feuilletons choisis. Service télégraphique étendu.

Librairie de l'Université.

F. ROUGE & C^{ie}, LAUSANNE

- SOSNOWSKI, K. *Roues et Turbines à vapeur*. In-8°, 12 fr. 50
 JACQUET, A. *Barème du poids des métaux*, 7 fr. 50
 CHRISTOPHE, P. *Le béton armé et ses applications*. Gr. in-8°, cart., 25 fr.
 COLOMBO, G. *Manuel de l'Ingénieur civil et industriel*. Nouvelle édition 1904, 7 fr. 50
Des Ingenieur-Taschenbuch « Hütte ». 2 vol., rel., 21 fr. 35
Aide-mémoire de l'Ingénieur. Edition française du manuel de la Société la Hütte, par P. HUGUENIN, relié, 15 fr.
 WÈVE, L. *Traité pratique du tracé et de la taille des engrenages*, 7 fr. 50.
 TEDESCO & MAUREL. *Traité théorique et pratique de la résistance des matériaux appliquée au béton et au ciment armé*, 25 fr.
 MARÉCHAL, H. *Les Chemins de fer électriques*, 15 fr.
 KLAR, M. *Traité pratique des emplois chimiques du bois*, 15 fr.
 BAUDIN, H. *La maison familiale à bon marché*, 3 fr.



Vient de paraître :

CINQUANTENAIRE de l'Ecole d'Ingénieurs de l'Université de Lausanne (1853 - 1903)

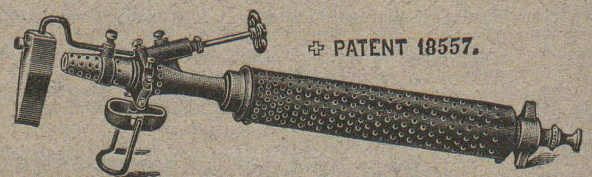
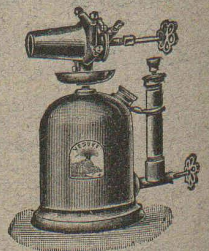
Album de Fête

En vente à la Direction de l'Ecole d'Ingénieurs
Valentin, 2, Lausanne.

Prix : 12 Francs.

Fonderie & Robinetterie de Lyss

Lampe à souder
à la Benzine.
Fer à souder



✚ PATENT 18557.

SEULE FABRIQUE EN SUISSE

Altorfer & Lehmann

FABRIQUE DE CHAUFFAGES CENTRAUX

St-Gall — ZOFINGUE — Lugano

Installent avec les garanties les plus étendues :

Chauffages à vapeur à basse pression.

Chauffages à vapeur à haute pression et à vapeur d'échappement.

CHAUFFAGES CENTRAUX A EAU CHAUDE

PREMIÈRES RÉFÉRENCES

Catalogues et projets sont fournis gratuitement.



EXPLOSIFS 47

Société Suisse

DES

EXPLOSIFS

à BRIGUE (Valais).

Dynamites à tous dosages. Détonateurs. Mèches et tous accessoires.



ATELIERS 30

D'ÉBÉNISTERIE D'ART

BOBAING

St-Pierre, 2, Lausanne.

Renseignements, dessins, devis



ATELIERS DE CONSTRUCTION OERLIKON

OERLIKON
PRÈS ZÜRICH



Dynamos et Générateurs

pour éclairage, transport de force,
traction et électrolyse.

Convertisseurs rotatifs. Turbo - Générateurs.

Téléphone 1771 RENSEIGNEMENTS ET DEVIS : Téléphone 1771
à LAUSANNE, 15, Place St-François, 15.

SOCIÉTÉ ANONYME DES ATELIERS DE CONSTRUCTIONS MÉCANIQUES DE

ESCHER WYSS & C^{ie}

Fondés en 1805. — ZÜRICH (Suisse) et RAVENSBURG (Wurtemberg). — Fondés en 1805.

Exposition universelle de Paris 1900 : Quatre Grands Prix et Deux Médailles d'Or.

TURBINES

Systèmes Girard, Francis, Jonval. Turbines coniques simples et doubles à axe horizontal ou vertical. Turbines multiples brevetées à axe vertical pour nombre de tours élevés et accouplement direct à la dynamo. Turbines à haute pression.

Régulateurs de précision, à pression hydraulique ou d'huile.

Pompes à piston, de toute capacité et pour toute hauteur de refoulement.

Autres spécialités :

Machines à vapeur horizontales ou verticales. Turbines à vapeur. Chaudières à vapeur et travaux de chaudronnerie en tous genres. Pompes à vapeur. Machines à glace et à froid. Compresseurs à air. Bateaux à va-

peur et machines marines. Bateaux à naphte. Bateaux en aluminium. Canots à moteur à vapeur. Transmissions et transports de force. Machines pour la fabrication du papier et du carton. Installations complètes pour la fabrication de la pâte de bois. Machines à polir et à canneler.

Université de Lausanne.

ÉCOLE D'INGÉNIEURS

L'école comprend les divisions du **génie civil**, de **mécanique**, d'**électricité** et de **chimie**.

La durée des études est de **sept semestres**. Il est annexé à l'école un cours préparatoire d'une année, destiné aux candidats immatriculables à l'Université et qui ne possèdent pas les connaissances spéciales nécessaires pour l'admission en première année.

Le programme détaillé renfermant les conditions d'admission, le programme des cours et le règlement des études est envoyé franco sur demande adressée à la Direction.

TERRASSES SYSTEME GRESLY

Brevet + 11,436.

137

En dalles ciment à emboîtement 30 × 30 cm,
posées sur fers zores V 6 × 6 cm. Pente 2 %.
Démarche agréable. Fentes impossibles.
Plafond décoratif. Applications depuis 1883.

E. GRESLY, Soleure

DESSOUS FORMANT PLAFOND



VUE DU CÔTÉ B-C.



DESSUS DE LA TERRASSE



VUE DU CÔTÉ A-B.



KERN & Cie, AARAU

MAISON FONDÉE EN 1819

19 Médailles et Diplômes. — Grand Prix: Paris 1889.

— (FOURNISSEURS DE PLUSIEURS GOUVERNEMENTS) —

Fabrique d'Instruments de haute précision pour le Dessin (Boîtes pour Ingénieurs, Architectes, Géomètres, ainsi que pour Ecoles professionnelles), pour la **Géodésie, Topographie et Astronomie** (Equerres, Instruments à niveler, Théodolites, etc.).

Derniers perfectionnements brevetés apportés
à nos Instruments :

Optique Zeiss. — Niveaux Zwicky. — Tire-lignes « IDÉAL » avec réglage des branches. Réglage de la pointe à aiguille.

Vente des **COMPAS** chez tous les Opticiens et Papetiers principaux.

Demander notre marque de fabrique.

Catalogues gratuits et franco.



Entreprise Générale de Travaux en Ciment.

HOIRS ALEX. FERRARI, Entrepreneurs.

Bureaux et Chantiers: Maupas, 38-40, Lausanne.

Concessionnaires des **Brevets Hennebique** pour le Canton de Vaud.

Nouveau: Planchers creux en ciment armé, très économiques. 139

Fabrique d'Huiles & Graisses Industrielles J. LAMBERCIER & Co GENÈVE Spécialité FOURNITURES pour USINES (Courroies, Graisseurs, Caoutchouc etc.)	Organes de transmissions Arbres, paliers etc. J. LAMBERCIER & Co GENÈVE Agence de maisons américaines pour Machines-outils, petit outillage
---	---

F. WILHELM & Cie ZOFINGEN

Vis et Boulonneries en tous genres.

Pièces sur modèles ou dessins: tournées, filetées, taraudées, fraisées, alésées et différents autres articles. 138



Société Anonyme **UNION**, à BIENNE (Suisse)

Première Fabrique Suisse de **CHAINES SOUDÉES**
par procédé électrique breveté

CHAINES en TOUS GENRES
pour l'Industrie et l'Agriculture

CHAINES CALIBRÉES & ÉPROUVÉES de la plus haute résistance
pour Grues et Monte-Charges

LIBRAIRIE

F. ROUGE & Cie

4, Rue Haldimand, 4

LAUSANNE

Vient de paraître :

RÈGLE à CALCUL

Système A.-W. FABER

Prix: Fr. 9.50, 10.35, 12.50

Instruction sur la **RÈGLE à CALCUL** de A.-W. FABER

1 fr. 85.

Ouvrages sur l'Électricité :

MONNIER, D. Electricité industrielle,	Fr. 25.—
GAILLARD, E. Traité pratique d'électricité,	» 10.—
SARRAZIN, C. Cours d'électricité,	» 20.—
CLAUDE, G. L'électricité à la portée de tout le monde. Relié,	» 8.—
GÉRARD, E. Leçons sur l'électricité. 2 volumes,	» 24.—
— Mesures électriques,	» 12.—
THOMPSON, S. Machines dynamo-électriques,	» 30.—
ARNOLD, E. La machine dynamo à courant électrique. Tome premier,	» 25.—
PIZZOLI. Installations d'éclairage électrique,	» 16.—
BOY DE LA TOUR. Traité pratique des installations d'éclairage électrique,	25.—

Adolphe Saurer, Arbon

Ateliers de Constructions et Fonderie en Fer.

Moteurs à Pétrole
Benzine et Gaz.

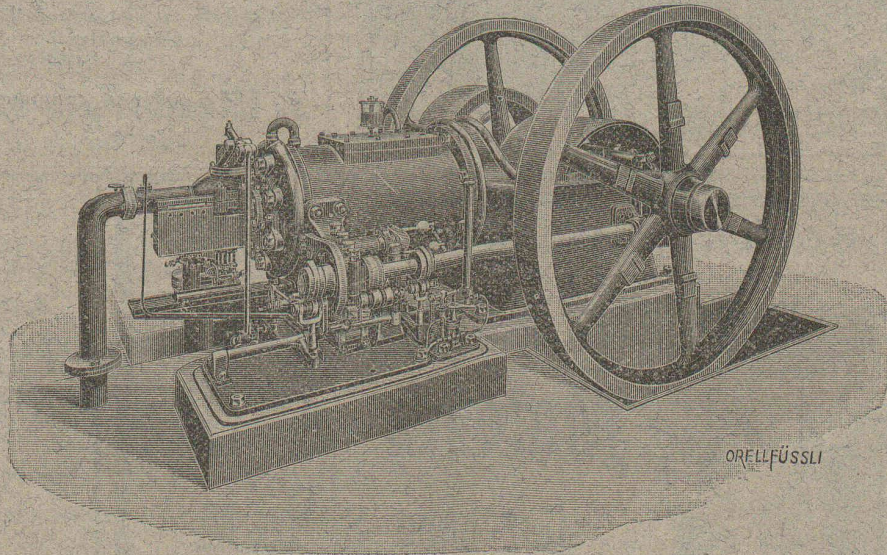
Système « Saurer » breveté
de 1 1/2 à 100 HP.
pour
Usines

Eclairage électrique
Locomobiles et
Automobiles.

Bateaux de luxe et de
transport

Installations à gaz pauvre.

Installations complètes jusqu'à
300 HP. en exploitation.



Transmissions
d'après système Seller.

Paliers avec graissage
à bagues et avec
coussinets douxies.

EXPORTATION
pour tous pays.

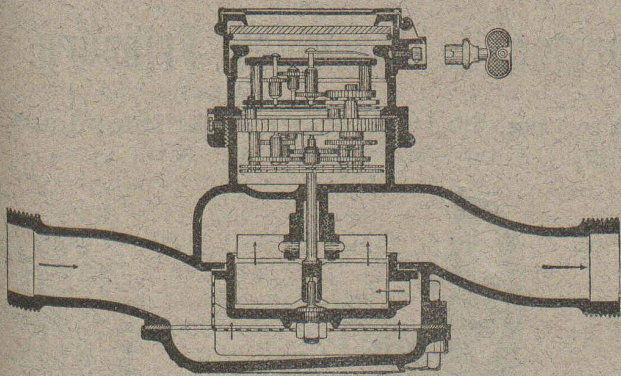
Prière de demander
Prospectus et Prix.

Plus hautes
récompenses

19

Fabrique de Compteurs à gaz ELSTER & C^{ie}, Lucerne.

représentants de la Société SIEMENS & HALSKE, à Berlin, Maison recommandée pour ses :



- Compteurs d'eau à ailettes
 - Compteurs d'eau à disques;
 - Compteurs d'eau pour étages;
 - Compteurs d'eau pour hydrants;
 - Compteurs d'eau pour l'alimentation des chaudières;
 - Compteurs d'eau combinés.
- 475,000 COMPTEURS EN SERVICE

Ateliers de réparations spéciales
et Laboratoire d'essais.

Fabrication de Compteurs à Gaz
secs et humides.

Réparation des Compteurs à gaz secs
et humides
de TOUS SYSTÈMES 13

L'UNION

Compagnie d'assurance contre
l'incendie, à Paris,

assure les risques industriels, ta-
bleaux, objets d'art et bijoux non
admis par l'assurance cantonale,
ainsi que les bâtiments en construction
et ceux insuffisamment taxés.

S'adresser à MM. Girardet, Bran-
denburg & Cie, banquiers, directeurs
particuliers, à Lausanne, et à leurs
sous-agents dans le canton. 66

JULES RAPAZ, Electricien,
LAUSANNE, 43, rue du Pont, 43.

APPAREILLAGE
pour sonneries et téléphones.
Lumière électrique.

Plaques émaillées en tous genres
pour Administrations,
Propriétaires ou Locataires, Rues,
Routes et N° de maisons.

Fabrication et réparation de
TIMBRES CAOUTCHOUC
et métal. 67

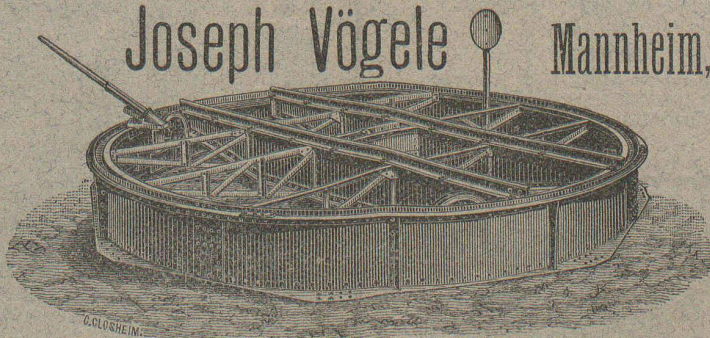
Plaques métalliques

Gravées en relief et en creux.
Toutes grandeurs et façons, pour
machines, appareils, etc.

* Echantillons sur demande. *

Markwalder & Ganz, St-Gall

Joseph Vögele Mannheim,



fournit depuis 1842 :

Changements de voies de tous
systèmes, pour voies principales
et secondaires de toutes largeurs.

Pointes de cœur, croisements.
Plaques tournantes et chariots
transbordeurs, pour locomoti-
ves et wagons, manœuvres à la
main, à la vapeur ou à l'électri-
cité.

Plaques tournantes avec plate-
forme renforcée pour le passage
de voitures.

Cabestans électriques.

Treuil de manœuvre.

Barrières. 18

Représentants pour la Suisse : **WOLF & GRAF, Zürich.**

FABRIQUE D'ORNEMENTS
 EN ZINC, CUIVRE, TÔLE et PLOMB
REPOUSSAGE POUR TRAVAUX DE BÂTIMENT **ESTAMPAGE**
Jules DECKER
 TRAVAUX SUR DESSINS ET DEVIS.
 FABRIQUE D'ORNEMENTS en ZINC
 Neuchâtel Suisse

Plafonds reliefs.

Les plafonds reliefs anglais ont pris une importance considérable ces dernières années.

Ils remplacent très avantageusement le plâtre, **comme solidité, comme effet décoratif et comme prix.**

Ces plafonds reliefs ne se fendent jamais comme le plâtre. Ils résistent parfaitement aux changements de température. La pose se fait très rapidement. Le prix varie d'après la hauteur du relief.

Catalogues et échantillons à disposition.
 Conditions spéciales pour MM. les Architectes et Entrepreneurs.

J. Bleuler, papiers peints, Zurich
 38, Rue de la Gare, 38, 98

SOCIÉTÉ SUISSE
 POUR LA
CONSTRUCTION de LOCOMOTIVES et de MACHINES, Winterthur
Moteurs à Gaz
 alimentés par notre nouveau
Gazogène S. L. M.
 produisent la force motrice la plus économique connue actuellement.
 Coût du combustible par cheval et par heure environ 2 à 3 centimes seulement.
 Service simple. Emplacement restreint. Pas de fumée
MOTEURS A PÉTROLE ET A BENZINE 22

ATELIER DE RELIURE
H. CORNAMUSAZ

Grand St-Jean, 7, Lausanne.

RELIURES en tous genres.
 CARTES murales.

Force motrice à 3 centimes le cheval-heure par le

Nouveau Moteur-Gazogène
 à gaz pauvre, aspiration directe.

GILLIÉRON & AMREIN
 Ingénieurs-Constructeurs.

VEVEY SUISSE

W. BAUMANN, Horgen.
 Manufacture de Jalousies en Bois. 35

Le plus ancien établissement de ce genre en Suisse.

INSTALLATION DE PREMIER ORDRE
FERMETURES EN BOIS
STORES AUTOMATIQUES

Brevet + 5103.

La plus pratique et la plus élégante fermeture.

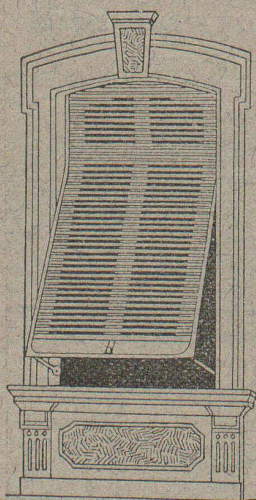
Marquises — Persiennes — Paravents

Exécution en Red-Pine américain, en bois du nord ou en bois indigène.

REPRÉSENTANTS :

M. Louis WÄCKERLIN, Lausanne.
 MM. RAMELET Frères, Lausanne.
 M. L. CORMIER, 2, rue de Hesse, Genève

Usine à Paris IX^e, 12, Rue du Delta.

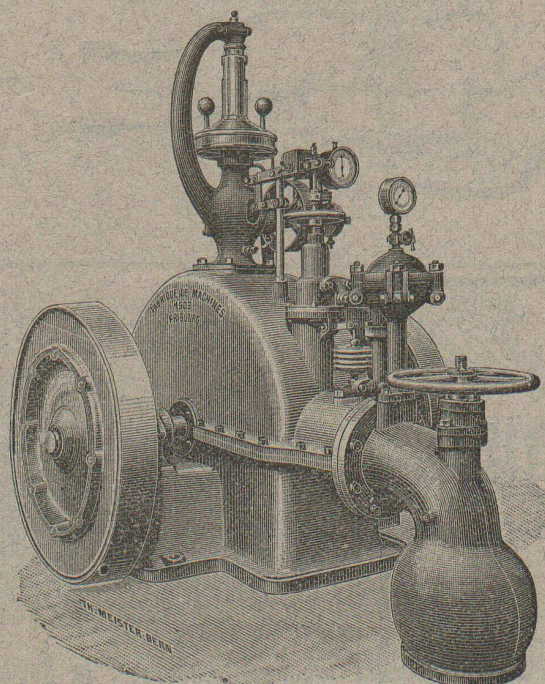


USINES DU VALLON
CONSTRUCTIONS MÉCANIQUES ET MÉTALLIQUES
J. Duvillard, à Lausanne.

Fonderies de fer et de bronze. Ascenseurs. Monte-charges et appareils de levage. Turbines, roues et presses hydrauliques. Pompes pour haute pression. Presses à briques. Machines à battre, pressoirs et treuils. Tuyaux et réservoirs en tôle. Colonnes en fonte. 108

Fabrique de Machines, Fribourg.

Société anonyme. Directeur: P. PFULG, Ingénieur.



FABRIQUE COMME SPÉCIALITÉS :
 Les meilleures Turbines connues : Turbines « Francis » perfectionnées. Turbines à haute pression avec régulateurs. Entreprise d'installations hydrauliques complètes. Ponts et Charpentes métalliques. Canons pour Communes et Sociétés. Machines agricoles en tous genres. 38

LITOSILO

Revêtement de planchers
incombustible,
imperméable et sans joints.

Le LITOSILO s'applique directement sur BÉTON ou vieux planchers usagés. Exécution rapide, sans occasionner de dérangement, par ouvriers spéciaux.

Le LITOSILO est CHAUD, SOURD et d'une SOLIDITÉ A TOUTE ÉPREUVE.

Le LITOSILO est surtout apprécié dans les fabriques, ateliers, bureaux, écoles, hôpitaux, corridors, cuisines et salles de bains de maisons d'habitation.

PROCÉDÉ SPÉCIAL pour empêcher le plancher de se tacher.

LIVRAISON DES MATÉRIAUX
avec mode d'emploi.

Prospectus, échantillons et devis gratuits sur demande.

Ch.-H. PFISTER & Cie, BALE

Fabrique de Produits techniques de Construction.

Concessionnaire pour le Canton de Genève:

Arthur GENEUX, Entrepreneur, GENÈVE

Menuiserie Electro-Mécanique

HENRI AMIGUET

30, Solitude. — LAUSANNE — Solitude, 30.

TRAVAUX EN BATIMENTS — RÉPARATIONS

Devis sur demande.

Bureau technique: **ALFRED RUBIN**

Zurich I, Bahnhofstrasse, 94.

Pièces en acier fondu pesant jusqu'à 50 tonnes. Organes de machines. Roues dentées moulées à la machine. Coussinets de ponts, etc.

Pièces forgées et étampées, brutes, tournées ou complètement travaillées: arbres à manivelles, arbres polis, tiges de pistons, colonnes de grues, etc.

Matrices, ébaucheurs et broches pour travaux de forge.

Pièces de fonderie, en fonte tendre, forgées par étampage et en fonte dure.

Acier au crenset pour outils servant au travail du fer, des métaux, des pierres et des bois.

Boulets pour moulins à boulets.

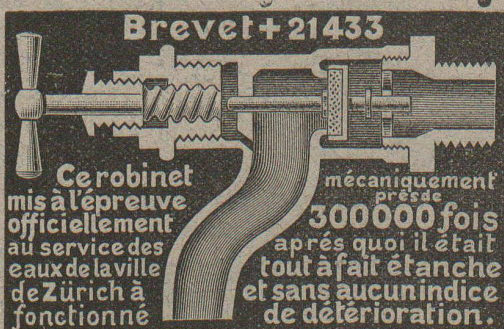
Acier en bandes, poli au laminoir, pour boîtes de montres. Ressorts en acier.

Tuyaux et barres polis, de divers profils, pour la construction des machines et des appareils, et les travaux aux tours.

Fils, en acier fondu et en fer, polis, galvanisés et recuits, ronds et profilés.

Fonderie et Robinetterie de **LYSS**

CHAUFFAGES
CENTRAUX



Robinetterie pr Eau,
Gaz, Vapeur, Acétylène.

Garanti ne dégouttant pas.

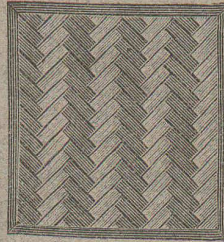
81

FABRIQUE SUISSE DE XYLOLITH

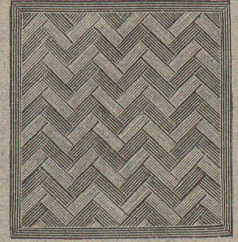
à Wildegg (canton d'Argovie).

D' P. KARRER

ci-devant RILLIET & KARRER



Brevet + No 9080.



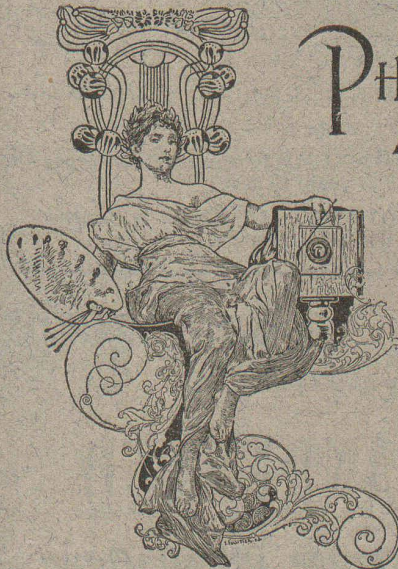
Vissé sur faux ou vieux plancher, rendu posé au bain de mortier de silicate de soude sur béton en ciment Portland, ou béton en scorie, selon tous les dessins: carré, octogones, etc., en quatre couleurs et en forme de fougères (bâtons rompus).

Xylolith incombustible, chaud: Bois de pierre, insonore, durable.

Echantillons, prospectus, albums et certificats gratuits et franco sur demande.

Seulement en Suisse environ 200,000 m² de parquets et environ 10,000 marches d'escalier ont été posés jusqu'ici.

FUGLSTER & C^{IE} NEUCHÂTEL (SUISSE)



PHOTOGRAVURE ARTISTIQUE ET INDUSTRIELLE

Clichés EN TOUS GENRES

40

BURGI & NARBEL, Installateurs

Lausanne
10, TERREAUX, 10

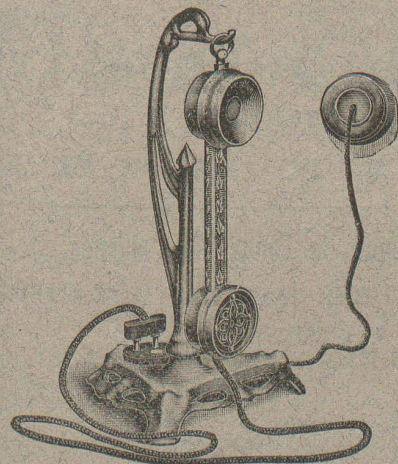
Seuls concessionnaires pour la Suisse du
« PHÉROPHONE »
(Téléphone privé).

INSTALLATION de lumière électrique, sonneries électriques pour appartements et bâtiments entiers.

VENTE EN GROS de fournitures pour courant faible.

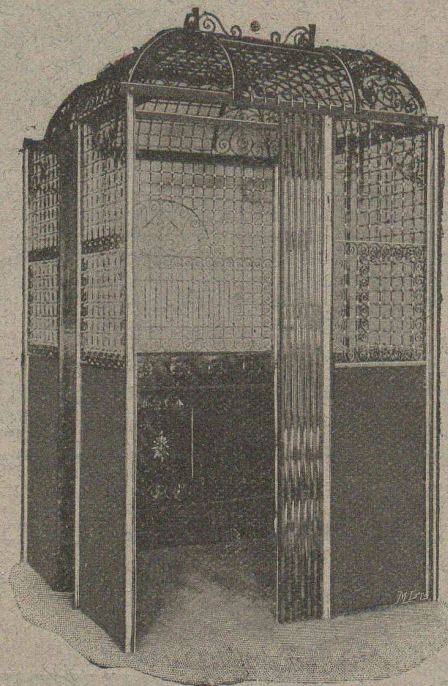
ATELIER de construction et réparations.

Téléphone No 1915.



FABRIQUE SPÉCIALE POUR
Ascenseurs et Monte-charges
ÉLECTRIQUES

ALFRED SCHINDLER, LUCERNE



Maison fondée
 en 1874.

Commande par boutons

Marche
 silencieuse.

Grande vitesse:
 2 m. par seconde.

Parachute infailible.

Derniers modèles
 américains.

600 installations
 en fonction.

Un cheval suffit
 pour ascenseur de
 3 personnes.

Pour renseignements, Devis, Prix-courants et réparations,

S'ADRESSER:

pour Genève à **M. LÉON JONNERET**, Constructeur-Mécanicien
 Quai de St-Jean, Genève;

pour Vaud et Valais à **M. ALFRED CUÉNOUD**, ingénieur,
 Rue St-Roch, 3, Lausanne. 10

Serrurerie. — Balancerie.

ED. JEANRENAUD

CHOISY — Route d'Echallens

LAUSANNE

Projets, Etudes. 145

FERRONNERIE

TRAVAUX D'ART

Briqueterie Mécanique de Lonay près Morges.

CH. FALCONNIER, PROPRIÉTAIRE

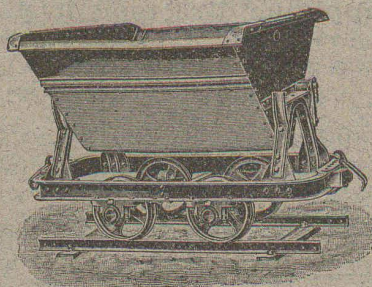
—♦— TÉLÉPHONE —♦—

Briques pleines, creuses et perforées. — Tuiles ordinaires, pour tourelles, rondes et pointues brevetées. Tuiles parallèles. Hourdis de toutes dimensions avec couvre-fer. Couliesses et Drains de toutes dimensions. Caniveaux pour conduites de câbles électriques brevetés. — Boisseaux ronds 18, 21, 24. — Tuiles rouges et jaunes pour couvertures écaillés. 123

Fritz MARTI (Société anonyme), **Winterthur.**



Vente et Location de : 140



Voie, genre Decauville,
 Rails acier.
 Vagonnets, Croisements.
 Locomotives de diverses
 forces et écartement.
 Locomobiles.
 Treuils à benzine
 et à vapeur,
 de 3 à 6 chevaux.
 Pompes centrifuges.
 Pompes à diaphragmes.
 Outils de levage.

Dépôts et Ateliers à Wallisellen, Berne et Yverdon.

APPAREILLAGE POUR GAZ ET EAU

I. WEIBEL, L^s WEIBEL aîné, successeur

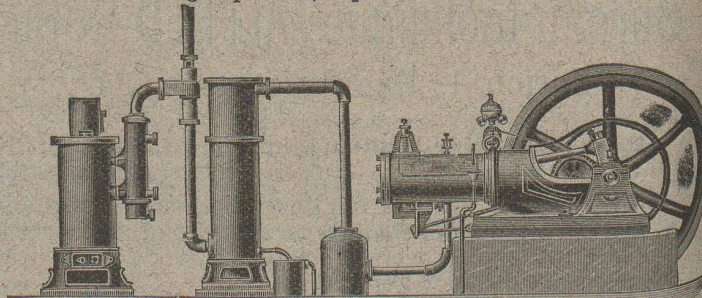
50, Martheray, 50, LAUSANNE.

Maison fondée en 1857.

Ferblanterie, plomberie, zinguerie, couvertures en ardoises
 tuiles et ciment ligneux. 106

FORCE MOTRICE A 3 CENTIMES LE CHEVAL-HEURE
 par le **Nouveau Moteur-Gazogène**

à gaz pauvre, aspiration directe.



Gazogènes et transformation de moteurs en moteurs à gaz pauvre. Moteurs à gaz d'éclairage, à pétrole, à benzine, à alcool. Turbines. Grues pour l'entreprise du bâtiment. Sapines à moteurs. Treuils. Machines à travailler le bois. 42

GILLIÉRON & AMREIN, Ingénieurs-Constructeurs.
 VEVEY (Suisse).

E. FATZER
 ROMANSHORN
 Thurgovie

FABRIQUE MÉCANIQUE DE
Câbles en fil d'acier et de Cordes en chanvre

offre
 Câbles pour
 grues, ascenseurs
 transports aériens.
 Cordes p^r transmissions, etc.

Carreaux mosaïques

de Winterthour.

A. WERNER-GRAF

ci-devant

Huldreich Graf.

Fabrique à
WINTERTHOUR

Représentants et Dépôts:

A. Ecoffey,
Gare du Flon,
LAUSANNE

Louis Jérôme,
Rue Voltaire,
GENÈVE 24

Fabrique de Produits en Ciment

G. & A. BANGERTER, Lyss.

BRIQUES EN CIMENT

Stock permanent 2 à 3 millions.

TUYAUX EN CIMENT

63

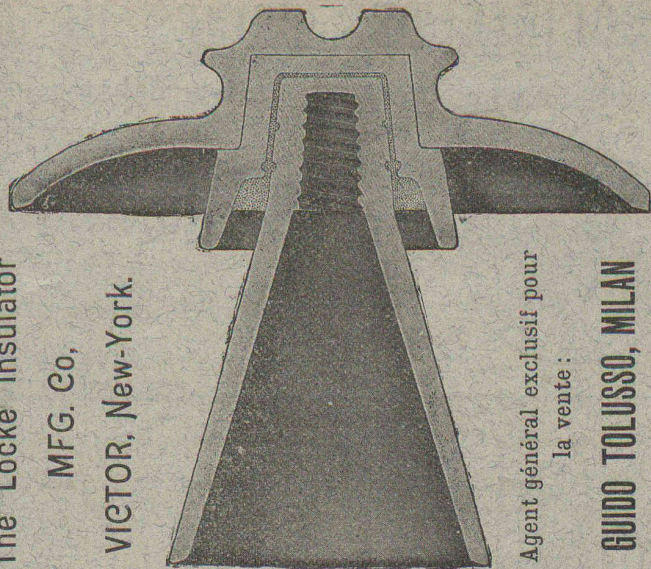
Provisions immenses dans chaque dimension.

Tout nouveau système de fabrication à la machine.

TAILLE EN CIMENT COMPRIMÉ

unie et ornée; remplaçant la pierre naturelle.

Production annuelle : 3000 wagons.



The Locke Insulator

MFG. Co.,

VICTOR, New-York.

Agent général exclusif pour
la vente :

GUIDO TOLUSSO, MILAN

(Italie)

Les isolateurs brevetés Locke, primés avec médaille d'or à l'Exposition universelle de Paris 1900 et du Transmissipi (Omaha) 1898, sont les meilleurs et les plus recommandés spécialement pour lignes électriques à tensions très élevées. Leur fonctionnement est parfait et ils se trouvent employés dans les plus grandes et plus puissantes lignes électriques du monde, jusqu'à 60,000 volts de tension de ligne, ce qui leur a procuré une réputation universelle. Leurs principales prérogatives sont : **Résistance diélectrique et mécanique. Minime perte de courant. Convenance dans les prix. Economie des installations et du montage.**

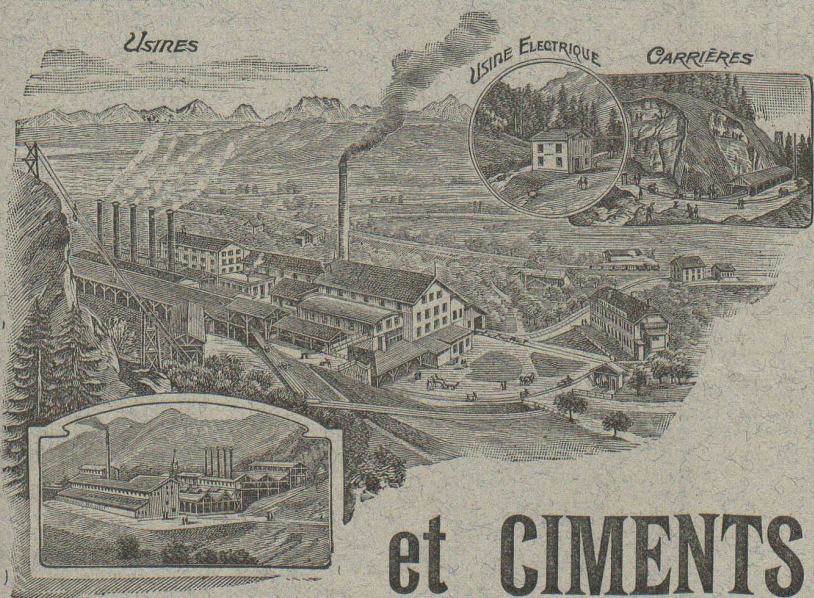
Les supports brevetés Locke sont aussi les meilleurs et les plus adaptés pour les tensions très élevées, et **augmentent la résistance de 5000 à 10,000 volts**, selon la capacité de l'isolateur.

Les isolateurs « Manhattan » pour chemins de fer électriques à troisième rail se recommandent pour leur supériorité.

Le bureau technique de la Direction de Milan, via Torino, N° 61, traite pour l'installation des lignes électriques pour transport d'énergie électrique de hautes tensions d'après les dernières expériences.

Catalogues, renseignements et devis gratuits sur demande.
Adresser toute demande à l'Agence générale, à MILAN, via Torino, 61.

59



SOCIÉTÉ ANONYME

DES

CHAUX

et CEMENTS de BAULMES

Médaille d'or. Exposition cantonale vaudoise. Vevey 1901.

9

Les Usines construites en 1898 sont installées avec les derniers perfectionnements et permettent une **production annuelle de**
3000 wagons de 10 tonnes de **chaux lourde et mi-lourde** et
1000 wagons de 10 tonnes de **ciment naturel et artificiel.**

SOCIÉTÉ DES USINES DE GRANDCHAMP ET DE ROCHE

à Grandchamp près Veytaux (Vaud).



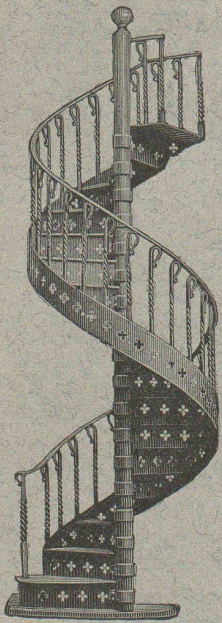
**Fabriques de Ciment Portland artificiel,
Ciment mixte (Rochite), Gypses et Chaux hydrauliques**

PRODUCTION TOTALE 3000 WAGONS

Diplôme à Zurich 1883. — Médaille de vermeil à Yverdon 1894.

Médailles d'or à Genève 1896 et Vevey 1901.

33



ATELIER DE SERRURERIE

actionné par Moteurs électriques.

H. RAPIN

LAUSANNE - Maupas, 8 - LAUSANNE

SERRURERIE

en bâtiment et fer forgé.

Vitrages et Devantures de magasin.

Escaliers en fer.

Marquises et Vérandas.

57

Grosse Serrurerie

CHARPENTES

Colonnes-supports en fers assemblés
pour lignes aériennes.

Passerelles, etc.

ÉTUDE

DEVIS

Téléphone N° 24.

Daniel PERRET, Appareilleur

Avenue Béthusy. LAUSANNE Avenue Béthusy.

Installateur des Eaux de Cossonay, Ballaigues,
Vallorbe, Vaulion, Echallens, Bremblens, Leysin, etc.

Spécialité de canalisations à haute pression. Chauffages de
serres, chambres de bains et buanderies. Installations pour
eau et gaz. Appareils sanitaires de tous systèmes. Serrurerie
en tout genre. — Etudes et devis sur demande.

48

FERMETURES
automatiques à rouleaux
EN TÔLE ONDULÉE
FR. GAUGER À ZÜRICH

39

PEINTURE DÉCORATIVE

et artistique.

Décors de théâtre.

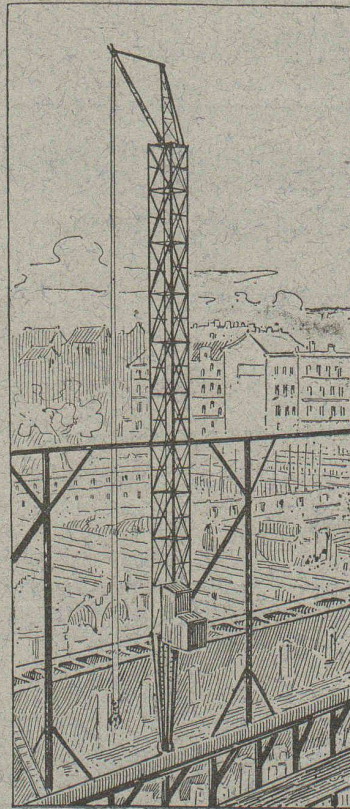
Drapeaux.

RASMUSSEN & BALLMER

Boulevard de Grancy, Lausanne.

Projets, Maquettes et Devis gratuits sur demande.

28



Grues
roulantes

Système Voss
pour constructions en
maçonnerie, etc.

permettant de se passer
d'échafaudages provisoires
et de réaliser
une économie considérable
de temps et d'argent.

Brevets d'invention
demandés.

113

Seul fabricant en Suisse.

Ateliers de constructions
métalliques
de RICTERSWIL.

Fabrique de Lames métalliques pour Volets

Système Tillier. — Brevet + 9113.

Solidité, élégance et allègement du volet.

LAMES FIXES OU MOBILES

Prix-Courants et Échantillons à disposition.

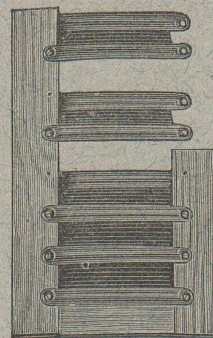
STORES, VOLETS À ROULEAUX EN TOUS GENRES

Serrurerie. — Constructions en fer.

Travaux d'art et de bâtiment.

Ramelet Frères

Gare du Flon. LAUSANNE Téléphone 1795



FABRIQUE

d'Ornements en Zinc, de Ciment ligneux (Holzement)

et de Carton bitumé.

V^{VE} J. TRABER

COIRE (Suisse).

79

MANCHON à Friction breveté

se distingue par :

construction simple et excessivement robuste.

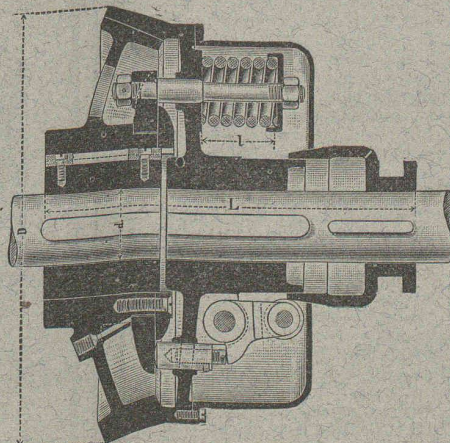
Embrayage et débrayage facile, sans aucune interruption de la marche normale des transmissions.

Point d'usure remarquable.

Sûreté absolue contre embrayage ou débrayage non voulu.

Accès facile à toutes les parties importantes.

Droits exclusifs pour la Suisse.



Prospectus et prix à disposition sur demande.

Ateliers de construction de St-Georges
près St-Gall, Suisse. Société en commandite.

Ludwig v. Süsskind.

93

Manufacture de Papiers.

J.-G. STOUKY, Lausanne.

Gare du Grand-Pont L.-O.

Spécialité de papiers pour
Ingénieurs, 31
Architectes, Entrepreneurs.

ENTREPRISES GÉNÉRALES
de VITRERIE en tous genres.

Atelier spécial de Vitraux d'Art.

ENCADREMENTS 112

P. CHIARA

Pl. St-Laurent, Lausanne.

Verres de toutes sortes en gros et détail.

E. JEANRENAUD, GRAVEUR

Rue de Bourg, 12, Lausanne.

TIMBRES

en métal et en caoutchouc.

Numéroteurs. Dateurs

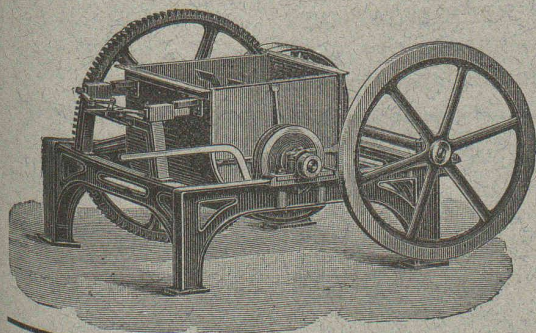
Tampons.

29

OEHLER & C^o, Aarau.

ATELIERS DE CONSTRUCTION & FONDERIES DE FER & D'ACIER

Usines spéciales pour moyens de transport :



Voies et
Vagonnets
pour
entrepreneurs
— 72

Machines
à faire
le béton
et le mortier.
—

Dragues,
etc., etc.

J. WALSER & C^{ie}

ENTREPRISE DE CONSTRUCTIONS
WINTERTHUR

Télégramme : Walser. - Téléphone.

SPECIALITÉS : H1364Z

Cheminées d'usines et de chauffage.

Maçonneries de Chaudières
de tous systèmes. 61

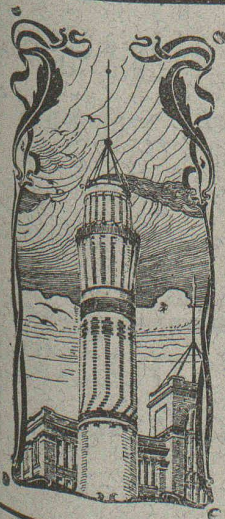
Construction de Fourneaux
pour tous les services industriels.

Fondations et massifs en béton.

Briqueteries complètes avec fours rotatifs

MATÉRIAUX RÉFRACTAIRES en toutes qualités.

Récompenses à l'Exposition nationale de Genève.



Entreprise générale de travaux d'appareillage pour Eau & Gaz

Appareils sanitaires pour le tout à l'égout. 44

HYDROTHERAPIE — DOUCHES — SPÉCIALITÉ DE SALLES DE BAINS ET TOILETTES

J. DIEMAND, successeur de Charles ISOZ

26-30, Solitude. Maison fondée en 1890. LAUSANNE

Téléphone 264 - TRAVAUX à FORFAIT - Téléphone 264

A. PIAT* et ses FILS

Fondeurs-Constructeurs

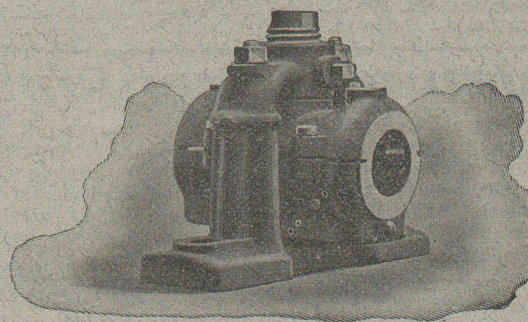
Paris, 85, rue St-Maur. Soissons, Usine de la Magdeleine

TRANSMISSIONS

Paliers. — Poulies. — Volants.

Embrayages à Friction.

Appareils de levage.



Manchons d'accouplement élastiques.

Elévateurs — Transporteurs

Riveuses hydro-électriques.

Pompes. — Marteaux. — Pilons.

ENGRENAGES

GAZOGÈNES F. Chavanon - Piat

utilisant tous les combustibles.

Représentant général pour la Suisse :

52

J. KOLBE, Goldbach-Küsnacht aus Zürichsée.

L. MICHOT

CONSTRUCTEUR-MÉCANICIEN

BEX

56

Commune de Neuchâtel.

CONCOURS pour Architectes.

La Commune de Neuchâtel ouvre un concours, auquel sont admis tous les architectes suisses ou domiciliés en Suisse, pour les plans d'un collège suburbain au Vauseyon.

PRIMES : Fr. 2000.

Délai du dépôt des projets :
15 Novembre 1904.

Adresser les demandes de programme à la Direction des Travaux publics de la Ville de Neuchâtel. (H. 4931 N.) 132

INGÉNIEUR - DIRECTEUR

Une maison suisse cherche, pour les Hautes - Pyrénées (France), un Ingénieur-Directeur pr l'établissement d'une Centrale électrique avec transport de force. On exige une personne de toute confiance et bien recommandée, connaissant la langue française à la perfection, et ayant de l'expérience dans la construction et l'exploitation d'une usine électrique. Association pour cette entreprise serait possible.

Adresser offres, avec certificats et références, sous chiffre Z. G., à l'Administration du journal. 146

Technicien

habile dessinateur, cherche ouvrage à domicile.

Offres sous C. W. 204 à l'Administration du Bulletin. 131

Heizungsingenieure.

Für unser Bureau, Abt. Heizung, suchen wir mehrere Ingenieure mit längerer Praxis und guter technischer Vorbildung, gewandt im Projectiren und in der Ausführung grösserer Anlagen, für dauernde Stellung. Offerten sind mit näheren Angaben über bisherige Tätigkeit, Alter, Schulbildung, Gehaltsansprüche einzureichen und Zeugnisscopien beizufügen. Bewerber, welche die französische Sprache beherrschen, werden bevorzugt.

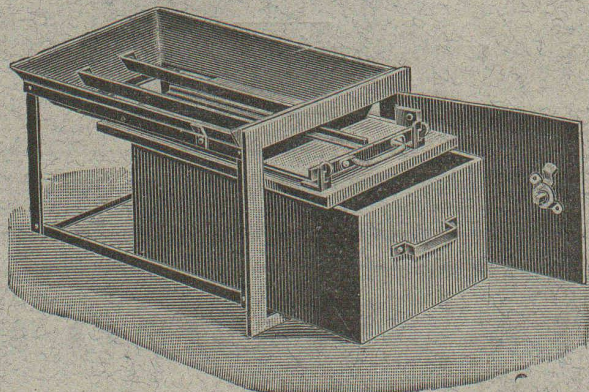
**Gebrüder SULZER,
WINTERTHUR**

(Za. 11114).

!!! Plus de souillure de suie !!!

Brevet + N° 23979.

Nouvelle caisse de ramonage en 42 grandeurs différentes.



à Fr. 9,50 et Fr. 10. — par pièce allant pour chaque cheminée.

Envoi direct par

l'Usine métallurgique BOSSHARD & Co, S. A., Nefels.

Technicien

TRAVAUX de FONDATIONS
DIPLOMÉ, avec bons certificats et pratique de plusieurs années, cherche, pour se perfectionner dans le français, place dans la Suisse française ou en France dans bureau ou construction. Copies de certificats à disposition. Entrée le 1^{er} ou 15 octobre.

Prière d'adresser les offres, sous initiales Z. K. 8035, à Rodolphe Mosse, Zurich. Z. 7742 c. 134

EXPLOITATION de PLÂTRE et d'ALBATRE

On cherche un Directeur technique pour une exploitation de plâtre et d'albâtre en Suisse. On ne pourra prendre en considération que des personnes ayant déjà rempli avec succès, depuis un certain temps, un poste analogue.

Offres à adresser, sous B. C. B. 15, à l'expédition du Journal avec copie, et non original des certificats. 135

LABORATOIRE PRIVÉ

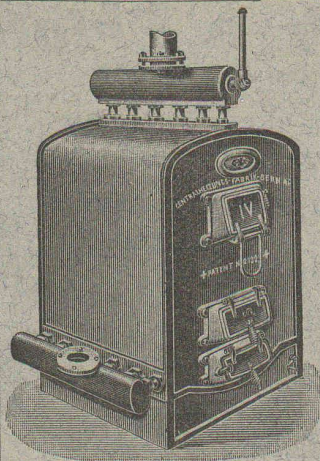
DE
CHIMIE Industrielle
11, PLACE DU TUNNEL, 11
LAUSANNE

Etudes, expertises et analyses chimiques des produits industriels. — Spécialement des ciments, chaux hydrauliques et silico-calcaires.

Détermination des résistances des ciments et mortiers d'après les normes fédérales.
Détermination de la valeur calorifique des combustibles. — Analyses d'huiles de machines. — Analyses d'huiles de minerais, etc., etc. 144

Robert BOSSHARD, Chimiste

Ancien assistant de chimie à l'Université.



Brevet Suisse
N° 21928.

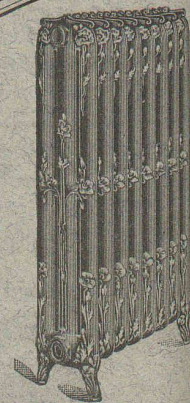
FABRIQUE DE
Chauffage Central Berne S. A.
ANCIENNE MAISON J. RUEF
OSTERMUNDIGEN

Appareils de **DÉSINFECTION**

ET DE

STÉRILISATION 117

Prospectus et devis sur demande



SERRURERIE D'ART

Charpentes en fer. - Serres. - Vérandas. - Grilles et Portails.
Travail soigné.

Téléphone.

Force électrique.

* 114

Louis Cherpit

NYON (Suisse).

Bureau et Atelier :

AVENUE VIOLLIER

APPAREILLAGE pour EAU et GAZ

MENUISERIE D'ART et de bâtiment

J. CHAUVY & Co

A. GOLAY, successeur

Maison fondée en 1830.

8, Maupas **LAUSANNE** Maupas, 8

— TELEPHONE 781 —