

Zeitschrift: Bulletin technique de la Suisse romande
Band: 37 (1911)
Heft: 13

Werbung

Nutzungsbedingungen

Die ETH-Bibliothek ist die Anbieterin der digitalisierten Zeitschriften. Sie besitzt keine Urheberrechte an den Zeitschriften und ist nicht verantwortlich für deren Inhalte. Die Rechte liegen in der Regel bei den Herausgebern beziehungsweise den externen Rechteinhabern. [Siehe Rechtliche Hinweise.](#)

Conditions d'utilisation

L'ETH Library est le fournisseur des revues numérisées. Elle ne détient aucun droit d'auteur sur les revues et n'est pas responsable de leur contenu. En règle générale, les droits sont détenus par les éditeurs ou les détenteurs de droits externes. [Voir Informations légales.](#)

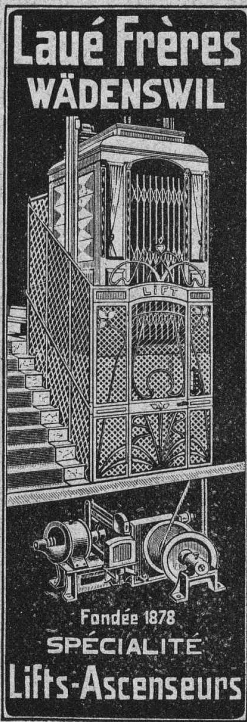
Terms of use

The ETH Library is the provider of the digitised journals. It does not own any copyrights to the journals and is not responsible for their content. The rights usually lie with the publishers or the external rights holders. [See Legal notice.](#)

Download PDF: 16.02.2025

ETH-Bibliothek Zürich, E-Periodica, <https://www.e-periodica.ch>

Nous attirons l'attention des lecteurs du « Bulletin Technique » sur le prospectus de la Maison WOLF



Za 2262 g 6251

Nos
 machines + ling.
 pour
 béton et mortier
 nos
 treuils américains
 nos
 concasseurs brevetés
 sont
les meilleurs!
 Plus de 1000 machines
 en fonction.

H. von Arx & Co ★
 Zurich, Seideng. 13.
 Machines d'entreprises

6264

Fabrique lausannoise d'appareils de chauffage.

G. WEBER, constructeur

LAUSANNE

SPÉCIALITÉ DE :

**Chauffages centraux
et Installations de cuisines.**

Dernières installations pour chauffage et cuisine :

Hôtel Royal, Lausanne.
 Hôtel de la Paix, »
 Hôtel Savoy, » etc.

Références de 1^{er} ordre à disposition.

Paris 1900, Bruxelles et Buenos-Aires 1910.
4 GRANDS PRIX

R. WOLF

Magdebourg-Buckau

Représentant : **W. THIELE, Zurich.**

**Demi-Fixes
ET
Locomobiles**
brevetées, à vapeur
surchauffée avec
distribution de précision
sans soupapes
véritables R. WOLF
de 10 à 800 chevaux.

**FORCE MOTRICE LA PLUS PERFECTIONNÉE
ET LA PLUS ÉCONOMIQUE**

Production totale plus de 760,000 chevaux.

Mise au concours de fournitures.

La Direction du 1^{er} arrondissement des chemins de fer fédéraux, à Lausanne, ouvre un concours pour la fourniture et la pose à la gare de Vallorbe de la partie métallique de deux ponts tournants pour locomotives.

Les offres devront être faites pour la fourniture et la pose de un pont de 20 mètres et un de 23 mètres de diamètre et, éventuellement, de deux ponts identiques de 23 mètres, si la différence de prix n'est pas trop forte.

La Direction se réserve le droit d'adjuger les deux ponts séparément s'ils ne sont pas du même type.

Les conditions spéciales à cette fourniture peuvent être obtenues au bureau N° 43 du bâtiment d'administration N° 2, à Lausanne.

Les soumissions portant la suscription « Offres pour ponts tournants de Vallorbe », devront parvenir à la Direction soussignée jusqu'au 30 juillet 1911 au plus tard.

Les soumissionnaires resteront liés par leurs offres jusqu'au 30 septembre 1911.

Lausanne, le 23 juin 1911.

Direction du 1^{er} arrondissement
des chemins de fer fédéraux.

U. 164 L.

Architecte conducteur de travaux

très fort dans la pratique, connaissant bien tous les travaux de construction, les plans, l'établissement des comptes et la comptabilité, parlant allemand et français, désire changer de place. Références de 1^{er} ordre à disposition. Ecrire sous Lc. 4358 Q., à Haasenstein & Vogler, Bâle.

Les bureaux de MM.

G. Boiceau et H. Muret, ingénieurs

sont transférés

6, rue de la Paix, 6

(Banque Nationale)

Expertises, consultations, distributions d'eau, routes, chemins de fer, construction d'usines, électricité, béton armé, etc. (H. 12897 L.)

DELLENBACH & WALTER

Architectes, à Neuchâtel

Place pour un bon dessinateur au courant de la construction. Adresser offres et prétentions case postale 5818.

Technicien-architecte capable

cherche occupation stable dans bureau ou sur le chantier pour se perfectionner dans le français. Entrée le 15 juillet. Excellents certificats. Adresser offres sous Lc 5694 Y., à Haasenstein & Vogler, Berne.

Architecte-Technicien

bon projecteur et constructeur

CHERCHE PLACE

Bons certificats. Ecrire sous chiffre

C 8936 M, à Haasenstein & Vogler, Montreux.

Entreprise de bâtiments demande

jeune surveillant

connaissant les travaux de maçonnerie. Entrée de suite. Adresser offres avec références et copies de certificats et prétentions sous chiffre H 3037 M, à Haasenstein & Vogler, Montreux.

Technicien électricien

venant de finir ses études au Technicum cantonal de Berthoud cherche pour septembre ou octobre engagement dans usine électrique ou bureau de construction de la Suisse romande. Ecrire sous O. 5455 Y., à Haasenstein & Vogler, Berne.

La Société **Vickers Sons & Maxim Ltd**, propriétaire du brevet suisse N° 40072 du 5 juin 1907 pour : « **Affût-trépied à écartement réglable pour mitrailluses** » désire entrer en relation avec des fabricants suisses, en vue de la fabrication de l'article breveté et serait disposée à céder des licences d'exploitation ou à vendre son brevet.

Prière d'adresser les offres ou propositions à **M. E. Imer-Schneider**, ingénieur-conseil, 8, b^d James Fazy, à **Genève**, qui les transmettra volontiers à qui de droit.

Le propriétaire du brevet suisse **P. Fleury** N° 43377 du 25 août 1908 pour : « **Appareil à circulation d'air froid pour la conservation de substances putrescibles** » désire entrer en relation avec des fabricants suisses, en vue de la fabrication de l'article breveté, et serait disposé à céder des licences d'exploitation ou à vendre son brevet.

Prière d'adresser les offres ou propositions à **M. E. Imer-Schneider**, ingénieur conseil, 8, b^d James Fazy, à **Genève**, qui les transmettra volontiers à qui de droit.

La Société **The Toledo Glass Co**, propriétaire du brevet suisse N° 26777 du 17 septembre 1902 pour : « **Machine pour la fabrication d'objets en verre** », désire entrer en relation avec des fabricants suisses, en vue de la fabrication de l'article breveté, et serait disposée à céder des licences d'exploitation ou à vendre son brevet.

Prière d'adresser les offres ou propositions à **M. E. Imer-Schneider**, ingénieur-conseil, 8, b^d James Fazy, à **Genève**, qui les transmettra volontiers à qui de droit.

La Société **Toledo Glass Co**, propriétaire du brevet suisse N° 30046 du 17 août 1903 pour : « **Machine pour la fabrication d'objets en verre** », désire entrer en relation avec des fabricants suisses, en vue de la fabrication de l'article breveté, et serait disposée à céder des licences d'exploitation ou à vendre son brevet.

Prière d'adresser les offres ou propositions à **M. E. Imer-Schneider**, ingénieur-conseil, 8, b^d James Fazy, à **Genève**, qui les transmettra volontiers à qui de droit.

Traductions techniques

et légales en allemand et anglais. Références en Suisse.

PAUL JÄGER

Uebersetzungs Bureau
— o Nürnberg (Allemagne) o —

F. DELACHAUX
SUCCURSALE DU
BUREAU INTERNATIONAL DE BREVETS D'INVENTION
GENÈVE SUISSE
E. IMER-SCHNEIDER
INGÉNIEUR-CONSEIL
LAUSANNE
2, PLACE SAINT-FRANÇOIS, 2
CONSULTATIONS
LES JEUDIS de 3 à 6 h.

MODELES — MARQUES

BREVETS D'INVENTION
H. PH. HUMBERT, Ingénieur-Conseil
GENÈVE (SUISSE)
Anc. Maison PESCHERANZ & HUMBERT
OBTENTION
EXPLOITATION
4, Rue du Vieux-Collège, 4
Téléphone 5900.



Lausanne.

Préparation rapide et approfondie aux Baccalauréats, à la Maturité et au

300 élèves en 2 3/4 ans.
95 % de succès.

Polytechnicum.

Librairie F. Rouge & C^{ie}

Lausanne - Rue Haldimand, 6 - Lausanne

L'ART DE CONSTRUIRE

Maçonneries et terrassements. — Charpente. — Couverture et autres travaux de bâtiment. — Matériaux et calculs de résistance. — Estimation des travaux.

Ouvrage nécessaire aux ingénieurs, architectes, entrepreneurs, conducteurs, etc., par **J. CLAUDEL & L. LAROCHE**. Relié, 24 fr.

COMMERCE ET INDUSTRIE

Les procédés modernes de vente

LA PUBLICITÉ SUGGESTIVE

THÉORIE ET TECHNIQUE

par **O.-P. GERIN** et **d'ESPINADEL**

1 vol. in-8°, avec gravures, relié. Fr. 16.50

Photographie technique et industrielle

Pl. St-Laurent, 24, „**LUNA**“ LAUSANNE

Agrandissements et réductions de plans, cartes géographiques et documents.

Photographies d'architecture, machines, etc.

6077

TÉLÉPHONE 318

Librairie F. Rouge & C^{ie}, Lausanne

6, Rue Haldimand, 6.

Histoire générale de la Guerre Franco-allemande

(1870-71)

par le Lieutenant-colonel **ROUSSET**.

L'auteur a travaillé vingt ans pour réunir les documents destinés à la publication de cet ouvrage que nous offrons aujourd'hui en souscription. Il a tenu compte des révélations que les années ont apportées et des écrits publiés par les historiens spéciaux.

L'illustration est un véritable musée, car elle comprendra tous les tableaux des maîtres qui sont dans les musées, des collections particulières, etc.

Mode de publication. L'ouvrage paraîtra en fascicules hebdomadaires du format de 32,5 x 25, comprenant 16 pages et illustré d'environ 20 gravures dans le texte et d'une planche en couleurs hors texte.

L'ouvrage formera deux volumes. **Prix de souscription à forfait 45 fr. broché, 57 fr. relié.**

Paiements, 5 fr. par mois.

Envoi de spécimens gratis et franco.

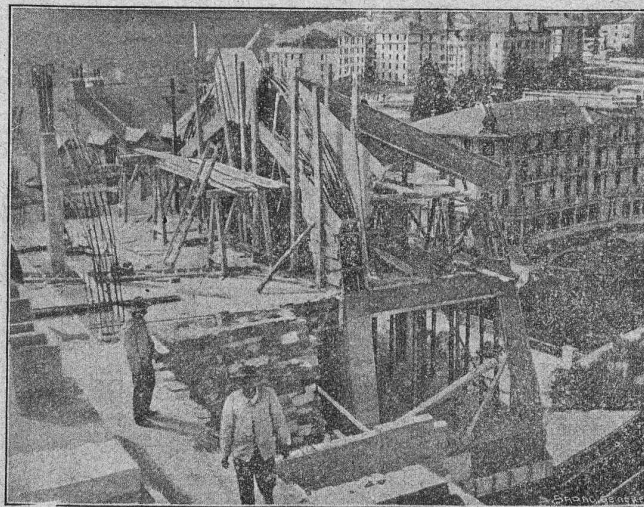
Meubles Bobaing

1 et 2, St-Pierre — LAUSANNE — St-Pierre, 1 et 2

AGENCEMENT DE BUREAUX

6064

Rideaux. - Meubles de style. - Tentures.



A. Paris & L. Berthod, ingénieurs.

Bureau central d'études : LAUSANNE, Avenue Ruchonnet, 9.

BÉTON ARMÉ, F. Brazzola.

5627

Steinmehle & Terrazzosteine

SABLES Art. et GRAINS de Terrazzo

in allen Farben für die Kunststein- & Terrazzo-fabrikation liefert am billigsten

STEINSANDE für VORSATZ-BETON

dans toutes les couleurs, pour les pierres artistiques à très bon marché.

PETER KRAMER, HERZOGENBUCHSEE
TERRAZZOWERKE

Contre les caves humides

même à la pression la plus élevée des eaux du sous-sol

Parois humides

et leurs conséquences: moisissure, crépissage tombant en écailles, efflorescences etc.

Succès garanti!

Plusieurs millions de mètres carrés rendus imperméables. Prospectus gratuits!

**Simple!
Bon marché! Durable!**

Médailles d'or.

Brevet allemand.
10 Brevets étrangers.

CÉRÉSITE

Wunner'sche Bitumen-Werke, G.m.b.H., Unna (Westphalie)
Fabricants de l'Emulsion „Wunner“ au Bitume, brevetée célèbre dans le monde entier.
Deuxième fabrique: Ceresit Waterproofing Co., Chicago.

Représentant général: G. BOSSHARD, Waldmannstrasse 10, ZURICH

Schmidt & Schmidweber

MARBRES et GRANITS

Usines hydrauliques à DIETIKON — Bureaux à ZURICH

SPECIALITÉ:

REVÊTEMENTS de FAÇADES en GRANIT POLI
MONUMENTS FUNÉRAIRES

FABRIQUES DE PARQUETS. Menuiserie et Scierie mécanique.

STUBER & C^{ie}

SCHUPFEN (Canton de BERNE, Suisse). Téléphone.

Parquets des plus simples aux plus riches. Parquets s^r bitume

Fabrique de fenêtres. — Usines hydrauliques et à vapeur. 3865

GERBER-BEAUJEU, représentant.

Téléphone 1965.

Cour, Lausanne.

Téléphone 1965.

Employé avec eau, sans liquide spécial, le Planolin durcit et sèche de suite.

Le Planolin

est le produit par excellence

pour niveler les planchers

de tous genres avant la pose du Linoléum. C'est le

sous-sol pour Linoléum

le meilleur marché et le seul produit qui permette d'obtenir rapidement la surface sèche et lisse, indispensable pour la pose et la durée du Linoléum.

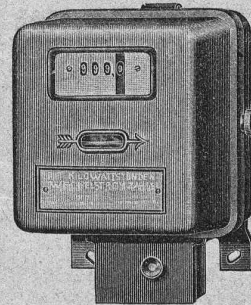
Prospectus gratuits.

Ch.-H. Pfister & Cie, Bâle

Fabrique de produits techniques pour constructions.

Landis & Gyr

MAISON FONDÉE EN 1896



Compteurs d'électricité

Wattmètres.

Interrupteurs à horlogerie.

Rhéostats de démarrage p^r moteurs

Les Moteurs à Huiles lourdes

« Bæchtold »

sont les

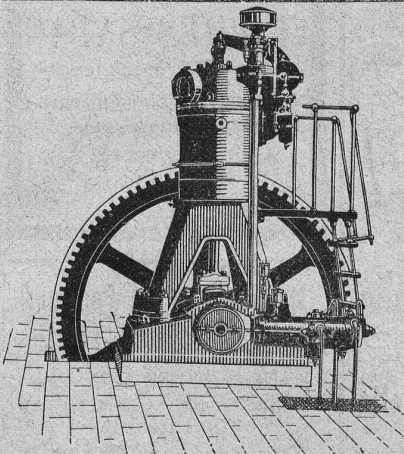
plus économiques

et les

plus perfectionnés

Sté an. BÆCHTOLD & C^{ie}

—> STECKBORN <—



ISOLATIONS

FRIGORIFIQUES
CALORIFUGES
et pour CONSTRUCTIONS

Renseignements, devis,
montage par personnel expérimenté

Rheinhold & C^{ie}

Société des mines de farine fossile

16 maisons, 12 agences

en Europe

3 usines, 550 ouvriers.

Représentant pour la Suisse romande:

Lucien Bovet

LAUSANNE

Matériaux d'isolation

en magasin

—> TÉLÉPHONE 2339

Bétonnières américaines Ransome

Les plus pratiques. Les plus robustes.
Forte capacité de production avec le minimum de force.

La bétonnière charge elle-même le béton dans les brouettes ou les vagonnets. 6421

RÉFÉRENCES A DISPOSITION

S'adresser à Messieurs **P. Poujoulat & fils**

74, rue de Carouge, à GENÈVE

Exploitation de Marbre de la carrière de Daviaz

MASSONGEX (Valais).

Pierre dure de qualité exceptionnelle (supérieure mais assimilable à celles de Collombey et Arvel), à grain fin homogène gris-clair, rose-vert, résistant à plus de 1600 kilos au centimètre carré; inaltérable aux intempéries. — Pour travaux de constructions soignées: Pierre de taille de premier choix pour bâtiments, marbreries, etc.

Envoi d'échantillons et devis sur vu des plans et dessins soumis.

Vente de Mastic Meyer.

Cette carrière, en bon état d'exploitation et bien outillée, serait cédée au besoin à un preneur intelligent connaissant la partie. Conditions avantageuses. (6133)

C. CHAMOREL

Entrepreneur et marchand de pierres, La Borde, Lausanne.

FRANCIILLON & CIE LAUSANNE

FRANCIILLON & C LAUSANNE

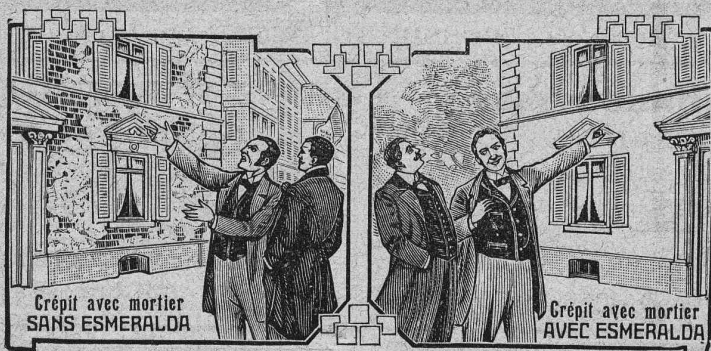
Emulsion Bitumeuse „ESMERALDA“

Seul produit efficace pour
l'assèchement

de constructions humides:
 caves, souterrains,
 fondations, etc. humides
 même inondés.

Pour l'enduit
 des façades exposées aux
 intempéries,

Isolement de
 TOITURES, TERRASSES
 et MURS.



Fabricants: EGGER & GARTENMANN, GOSSAU (St-Gall)

Références et attestations
 à disposition.

Bidons de 30, 50 et 100 kg.

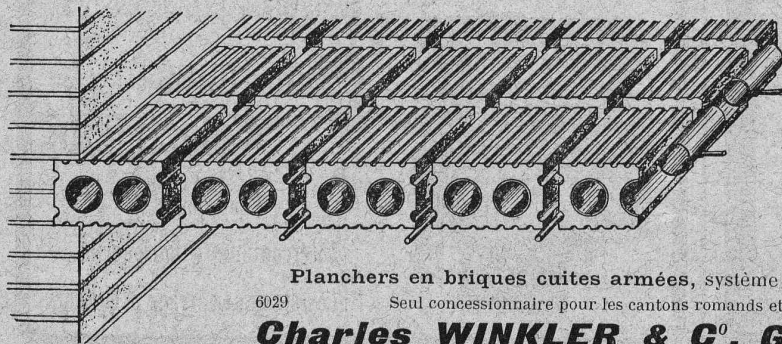
50 cent. le kg.

DÉPOSITAIRES
 pour la Suisse romande:

Martin frères

Rue Baulte, 16, GENÈVE

TÉLÉPHONE 6148



Planchers en briques cuites armées, système Fabre, Brevet 25593 + 6029
 Seul concessionnaire pour les cantons romands et pays de Gex.

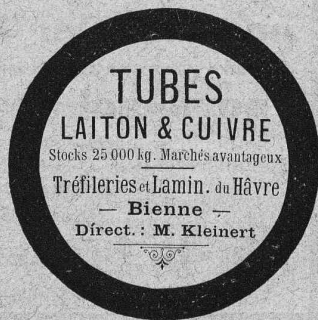
Charles WINKLER & C^o, Genève TÉLÉPHONE 6641

BUREAUX: Lausanne: M. BURDET, ingénieur, Pully. — Morat: M. PETITPIERRE, architecte. Téléphone.

Genève: M. BOHY, architecte, Boul. St-Georges 46. Téléphone 48-17.
 Plus de 20,000 m² d'exécutés. Grandeurs des dalles: Usine Delacroixriche, à Carouge, 6^m, 40-83 m.; Hôtel Mirabeau, Lausanne 8^m, 15-20 m., 7^m, 15-12 m., 9^m, 50-12^m, 50; Institut Tatiana, à Nyon, 8 m.-19 m., etc., etc.

INSONORES
 INCOMBUSTIBLES
 ÉCONOMIQUES
 RAPIDITÉ
 D'EXÉCUTION
 DEVIS GRATUITS

TRAVAUX
 EN BÉTON ARMÉ



CLICHÉS SADAG

GENÈVE (Sécheron)

Autotypie. — Zincogravure.
 Chromotypographie.

REPRÉSENTANT:

J. PACHE, Pré-du-Marché, 20.
 LAUSANNE



Henri Brändli, Horgen

Fabrique de carton bitumé, ciment ligneux.

Asphaltages en tous genres

pour Travaux publics, Bâtiments, Chemins de fer, Ponts, Chaussées, etc.

Parquet sur asphalte.

Carrelage de bois mis en asphalte

Meilleures références.
 Télégr.: Henri Brändli.

Service soigné
 Téléphone.

6419

Manufacture de Papiers.

J.-G. STOUKY, Lausanne.

Gare du Grand-Pont L.-O.

Spécialité de papiers pour
 Ingénieurs, 6296
 Architectes, Entrepreneurs.

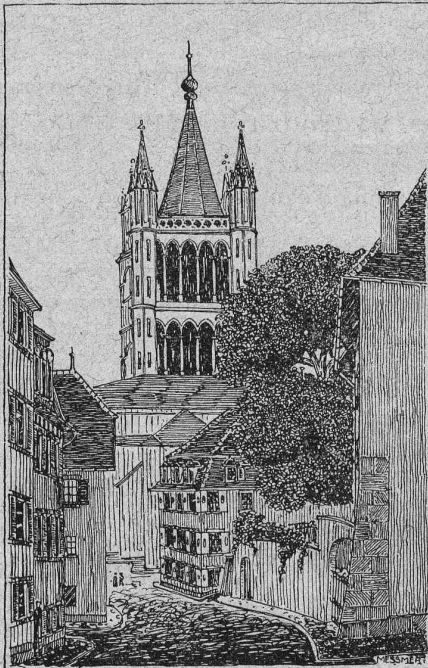
Société Suisse d'Héliographie (S. A.)

LAUSANNE

Successeur de A. MOREL

Valentin, 65, Le Verger :: Téléphone 327

HÉLIOGRAPHIES - PAPIERS



Spécialité : Procédé à sec

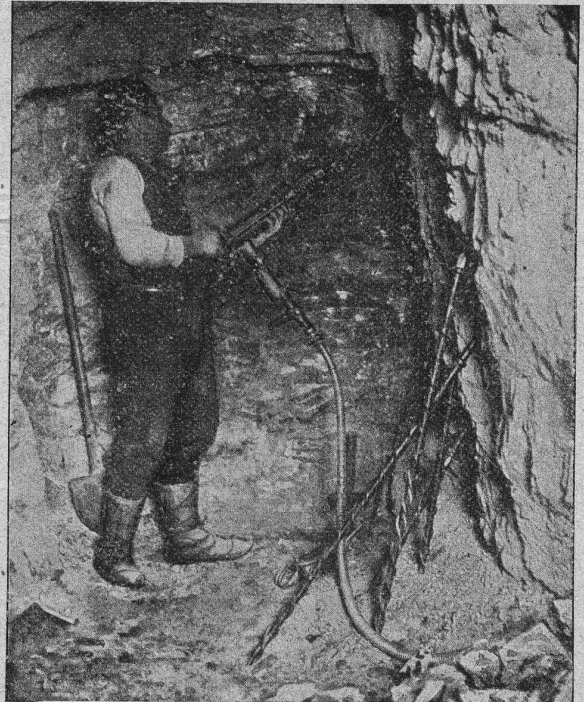
Echantillons et prix-courants à disposition.

Deutsche Maschinenfabrik A. G.

DUISBURG

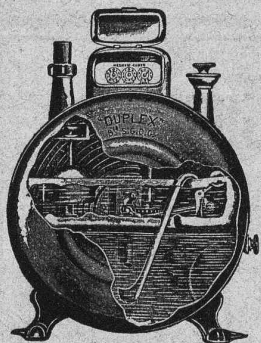
6426

Bureau : Emile Frey, Greifengasse, 28, à Bâle



Marteaux perforateurs à air comprimé.

Perforatrices et Haveuses.



COMPAGNIE POUR LA FABRICATION des COMPTEURS et MATÉRIEL d'USINES à GAZ

Ancienne Maison

A^{de} Siry, Lizars & Cie, Genève

Compteurs Duplex

Nouveau compteur à mesure invariable
et à volant équilibré. 6092

COMPTEURS SECS

APPAREILS POUR USINES A GAZ

CONSTRUCTION

d'USINES à GAZ COMPLÈTES

Société des lampes à incandescence de Zurich

Etablie en 1839

ZURICH

Etablie en 1839

Lampes à filaments métalliques « Leuconium »

Economie 65-70 %

X. KOLLER, Frochaugasse, 9, ZURICH I.

Fabrication mécanique de Grillages
et de Toiles métalliques
et autres Grillages ondulés.

Tamis en tous genres.

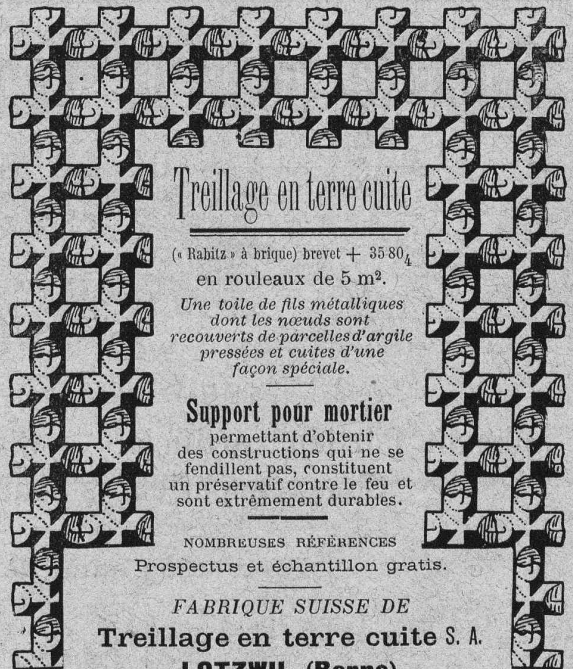
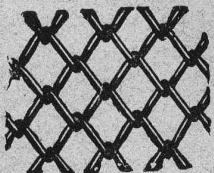
Spécialités diverses en fil de fer, etc

Claies toutes montées.

Machines à diviser le gravier.

Grillages pour gypsiers. — Tôles perforées.

Grands approvisionnements. — o—. Prix modérés.



Treillage en terre cuite

(« Rabitz » à brique) brevet + 35.80₄
en rouleaux de 5 m².

Une toile de fils métalliques
dont les nœuds sont
recouverts de parcelles d'argile
pressées et cuites d'une
façon spéciale.

Support pour mortier

permettant d'obtenir
des constructions qui ne se
fendillent pas, constituent
un préservatif contre le feu et
sont extrêmement durables.

NOMBREUSES RÉFÉRENCES

Prospectus et échantillon gratis.

FABRIQUE SUISSE DE
Treillage en terre cuite S. A.
LOTZWIL (Berne)

Ciment réfractaire „Pyrit“

à base de Corindon artificiel

Résiste à plus de 2000° C (Echelle Seger = 40)

Supporte les plus grands changements de température sans se fendre. — Ne se fendille et ne se scorie pas. — Adhère très fortement à toutes briques ou pièces réfractaires de n'importe quelle provenance. — Le Pyrit s'utilise pour le montage et l'entretien de tous les foyers, fours de tous genres pour la fusion des métaux, gazogènes, chaudières et surchauffeurs de vapeur, etc., etc. — Nombreuses références. Se livre par fûts de 100 kg. et au-dessus. — Briques et pièces spéciales en Pyrit et réfractaire ordinaire. — Demander prospectus et prix. Téléphone 511.

Louis TROTTEY, Vevey (Suisse)

BUREAU TECHNIQUE Geo. SCHULE, Ingénieur

GENÈVE — 53, rue du Stand, 53 — GENÈVE

BÉTON ARMÉ

Systeme brevet suisse N° 32104.

CONSTRUCTIONS MÉTALLIQUES

ÉTUDES et PROJETS : Planchers, sommiers, toitures, fondations, ponts, etc., etc.

Nombreuses références à disposition.

6150

EXPERTISES

BUREAU TECHNIQUE A. JAGGI, ingénieur diplômé

ARLESHEIM, près BALE

Etudes, devis et surveillance de tous travaux
d'ingénieur civil.

5457 S.

Relevés de terrains — Nivellements.

Etudes hydrographiques (Jaugeages, etc.).

Chemins de fer. — Routes. — Installations hydrauliques.

Adductions d'eau, canalisations, drainages.

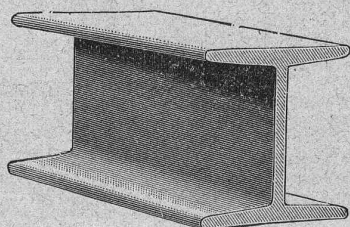
EXPERTISES

—o—

CONSULTATIONS

MAX SCHMIDT & C^{ie}

LAUSANNE



Fers

I B

profils
spéciaux

de Differdingen

Larges plats, U, zorès, cornières.

Fournitures générales pour Entreprises électriques

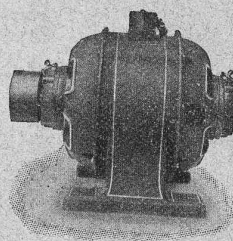
→ (VENTE EN GROS) ←

Ventilateurs

Petits Moteurs
jusqu'à 1/3 HP.

Compteurs d'électricité

Compteurs d'eau



E. FAUCONNET

29, avenue d'Ouchy, Lausanne.

TÉLÉPHONE N° 2303.

APPARTEMENT N° 3525.

6386

Société pour la vente des Chaux et Ciments

DE LA SUISSE ROMANDE

LAUSANNE

SPÉCIALITÉ :

Produits de 1^{re} qualité, à hautes résistances :

Ciment Portland artificiel — Ciment Portland naturel — Ciments mixtes
Chaux supérieures lourdes — Chaux lourdes et légères

Production annuelle : 12,000 wagons de 10 tonnes.

Usines représentées :

Société des Usines de Grandchamp et de Roche.

Société des Ciments de Paudex.

Société anonyme des Chaux et Ciments de Baulmes.

Société des Usines des Grands-Crêts.

Société des Usines du Furcil.

Jeannet & C^{ie}, Noiraigue.

Joly, frères, Noiraigue.

L. et C. Grisoni.

Usines des Convers, S. A.

Usine de Vouvry.

BUREAU A LAUSANNE : Rue d'Etraz, 23.

» NEUCHÂTEL : Rue du Musée, 2.

ATELIERS DE CONSTRUCTION OERLIKON

OERLIKON
PRÈS ZÜRICH



Moteurs Electriques

de toutes grandeurs et pour tous les genres de courant.

Moteurs spéciaux pour appareils de levage.

Moteurs à carcasse étanche. 5970

Moteurs mono- et triphasés à vitesse variable.

Téléphone 1771 RENSEIGNEMENTS ET DEVIS : Téléphone 1771
à LAUSANNE, Gare Lausanne-Ouchy.



H. ROD & C^{ie}
RENENS

FABRIQUE DE
Tuyaux, Carrelages et Briques
en ciment. 5881

Téléphone 8448

A. JUCKER

Succ^r de

Jucker - Wegmann
Papiers en gros

Zurich

4602

Spécialité de papiers
et toile à dessin et à
calquer, des meilleu-
res qualités, en rou-
leaux et feuilles.

USINES DU VALLON CONSTRUCTIONS MÉCANIQUES ET MÉTALLIQUES J. Duvillard, à Lausanne.

Fonderies de fer et de bronze. Ascenseurs. Monte-charges et appa-
reils de levage. Turbines, roues et presses hydrauliques. Pompes pour
haute pression. Presses à briques. Machines à battre, pressoirs et treuils.
Tuyaux et réservoirs en tôle. Colonnes en fonte. 273

TRAVAUX D'ASPHALTAGE

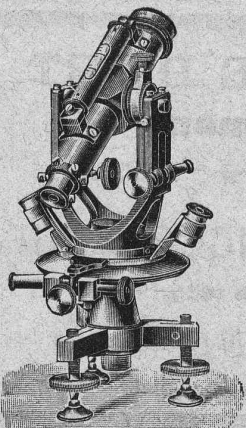
et applications diverses de matières asphaltiques.

Planelles en asphalte comprimé, résistantes à 335 kgs par cm².

POUTRELLES CIMENT ARMÉ, Système O. Lavanchy. 5641

H. LAVANCHY

VEVEY, rue du Torrent 10. — Téléphone N° 151.
LAUSANNE, Petit-Chêne 3. — Téléphone N° 26.



Théodolites Niveaux

Instruments d'arpentage,
Mires, Jalons, etc.

Carl Ebner, jr

Schaffhouse

Rheinquai, 12

Fondée en 1901

Catalogue gratis et franco 5409



L'Anticalor peut servir à toutes les industries.

Il s'est éprouvé comme meilleur moyen pour graissage,
pour la mise en marche des machines neuves. — Prospectus gratuit.

Société anonyme GASOFER, Zurich.

6273

Adr. télégr. : GASOFER, ZURICH

Fonderie et Robinetterie de Lyss

ROBINETTERIE

POUR 5789

Eau, gaz, vapeur.

Articles de bâtiment

FONTE BRUTE

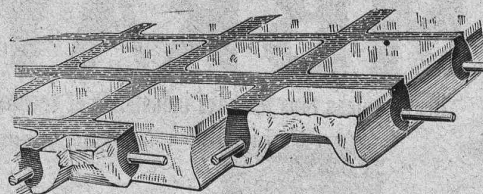
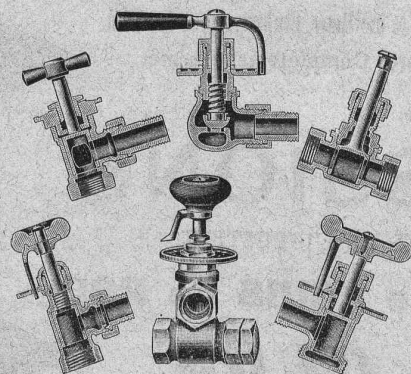
de cuivre, bronze, lai-
ton, nickel, alumi-
nium, etc. sur mo-
dèles ou dessins.

SPÉCIALITÉ :

Vannes

POUR

Chauffages centraux



Béton armé translucide

(Système Keppler breveté)

Nouveau système de plafonds translucides
en béton armé et dalles de verre.

Grande résistance à la surcharge. — Pose pratique, ra-
pide et économique. — Très grande facilité d'entretien et
de nettoyage. — Suppression de toute peinture ou enduit
protecteur.

Représentant : Rob. Looser, Zurich V, Kreuzplatz, 1



Société Universelle d'Explosifs et de Produits chimiques
(Usine à Jussy, près Genève).

EXPLOSIF CHEDDITE

Qualités diverses pour tous travaux dans la roche.

**Capsules-détonateurs - Mèches à mine
PINCES**

Lampes de mineurs. — Cornettes d'alarmes.

ACIER pour mèches.

5496

Vente générale pour la Suisse par :

ROBERT AEBI & C°, Zurich I

Grands Ateliers Mécaniques « MÉTÉORE »

Chemin de Malley, **LAUSANNE**

Téléphone 2194

Téléphone 2194

Travaux mécaniques en tous genres.

PETITE ET GROSSE MÉCANIQUE

Automobiles — Aéroplanes — Moteurs

Travaux d'après dessins.

INGÉNIEUR-CONSEIL

VITRAUX D'ART *de tous styles.* DREVAR & WAVRE FRÈRES

ARTISTES PEINTRES-VERRIERS SPÉCIALISTES
Avenue d'Ouchy, 11, Villa Le Closelet, Lausanne (Suisse).

VITRAUX POUR VILLAS, BOW-WINDOW, SALLES A MANGER
VERRES ET GLACES. SPÉCIALITÉ DE MONTAGE SUR CUIVRE
Décoration sur Opaline. — Restauration de Vitraux. 6049
Prix modérés. — Téléphone 1346.

MENUISERIE D'ART et de bâtiment

J. CHAUVY & C^{ie}

A. GOLAY, successeur

Maison fondée en 1830.

8, Maupas **LAUSANNE** Maupas, 8

— TELEPHONE 781 — 5857

Construction, Fourniture, Installation, Réparation, Entretien
D'APPAREILS ÉLECTRIQUES en tous genres.
Jules CAUDERAY

Téléphone 1063 — Maison fondée en 1866 — Téléphone 1063

LAUSANNE Rue d'Etraz 28 LAUSANNE

Concessionnaire de la Ville de Lausanne pour les installations d'éclairage électrique
Médailles d'argent TURIN 1884. YERDON 1894. — Médaille d'or VEVEY 1901.
Société des Arts de Genève, Concours Daniel Colladon: Mention honorable (seul prix décerné). (5705)

EMBRAYAGE BENN

Breveté dans tous les pays industriels et reconnu partout comme étant le plus simple et le meilleur Embrayage à friction.

Sans segments en bois. Aucune partie saillante. Complètement fermé.

Installations de

TRANSMISSIONS

POUR TOUTES LES BRANCHES DE L'INDUSTRIE

5387

Société des **USINES** de **LOUIS** de **ROLL**
USINE DE CLUS

