

Zeitschrift: Bulletin technique de la Suisse romande
Band: 37 (1911)
Heft: 8

Werbung

Nutzungsbedingungen

Die ETH-Bibliothek ist die Anbieterin der digitalisierten Zeitschriften. Sie besitzt keine Urheberrechte an den Zeitschriften und ist nicht verantwortlich für deren Inhalte. Die Rechte liegen in der Regel bei den Herausgebern beziehungsweise den externen Rechteinhabern. [Siehe Rechtliche Hinweise.](#)

Conditions d'utilisation

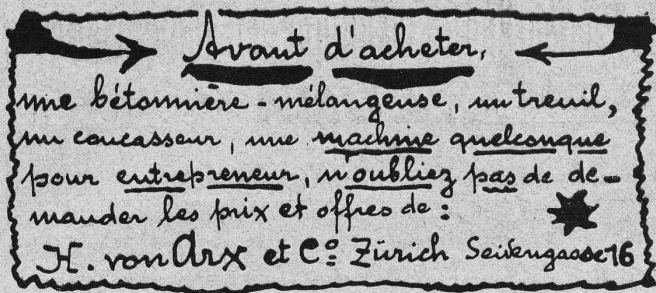
L'ETH Library est le fournisseur des revues numérisées. Elle ne détient aucun droit d'auteur sur les revues et n'est pas responsable de leur contenu. En règle générale, les droits sont détenus par les éditeurs ou les détenteurs de droits externes. [Voir Informations légales.](#)

Terms of use

The ETH Library is the provider of the digitised journals. It does not own any copyrights to the journals and is not responsible for their content. The rights usually lie with the publishers or the external rights holders. [See Legal notice.](#)

Download PDF: 22.11.2024

ETH-Bibliothek Zürich, E-Periodica, <https://www.e-periodica.ch>



Avant d'acheter,

une bétonnière - mélangeuse, un treuil,

un concasseur, une machine quelconque

pour entrepreneur, n'oubliez pas de de-

mander les prix et offres de :

H. von Arx et C^o Zurich Seibengasse 16

Fabrique lausannoise d'appareils de chauffage.
G. WEBER, constructeur
LAUSANNE

SPÉCIALITÉ DE :

Chauffages centraux
et Installations de cuisines.

Dernières installations pour chauffage et cuisine :

Hôtel Royal,	Lausanne.
Hôtel de la Paix,	»
Hôtel Savoy,	» etc.

Références de 1^{er} ordre à disposition.

Concours d'idées de la Cité-jardin
au SPIEGEL-GURTEN
PRÈS BERNE

A la demande générale des participants, le délai pour la remise des projets est prolongé du 15 juin au 15 juillet prochain.
 H 3470 Y

Mises au concours de places

CHEMINS DE FER FÉDÉRAUX
DIRECTION GÉNÉRALE

Place vacante : Ingénieur de 1^{re}, éventuellement de 2^e classe au bureau d'études pour la traction électrique.

Conditions d'admission : Etudes polytechniques; avoir des connaissances spéciales sur l'utilisation des forces hydrauliques (ingénieur civil).

Traitement : Fr. 4800 à 7000; éventuellement, Fr. 3500 à 5000.

Délai d'inscription : 30 avril 1911.

S'adresser par écrit à la Direction générale des Chemins de fer fédéraux, à Berne.

Place vacante : Aide technique de 1^{re} classe (électricien) au bureau d'études pour la traction électrique.

Conditions d'admission : Etudes techniques; avoir des connaissances spéciales sur l'élaboration de projets d'usines hydro-électriques et de transports de force.

Traitement : Fr. 2700 à 4800.

Délai d'inscription : 30 avril 1911.

S'adresser par écrit à la Direction générale des Chemins de fer fédéraux, à Berne.

Place vacante : Dessinateur de 1^{re} classe au bureau d'études pour la traction électrique.

Conditions d'admission : Avoir une bonne instruction;

connaître bien le dessin technique concernant les travaux relatifs à l'utilisation des forces hydrauliques.

Traitement : Fr. 1700 à 2700.

Délai d'inscription : 30 avril 1911.

S'adresser par écrit à la Direction générale des Chemins de fer fédéraux, à Berne.
 H 3267 Y

Contremaître

46 ans, expérimenté dans la maçonnerie, béton armé, terrassements, etc., cherche place si possible dans la Suisse française.

Ecrire sous chiffres **S-21393-C**, à Haassenstein & Vogler, La Chaux-de-Fonds.

PLANCHETTE

au complet, modèle 1900 de la maison Kern & C^o, à vendre d'occasion, faute d'emploi.

S'adresser à Haassenstein & Vogler, à Fribourg, sous H 1783 F.

Dessinateur expérimenté

disponible immédiatement. Génie civil et cadastre.

M. Regamey, 21 bis, rue de Lausanne, Genève.

Ingénieur-Technicien

bien au courant des installations de chauffages centraux.

EST DEMANDÉ

de suite. Ecrire sous **X 22603 L**, à Haassenstein & Vogler, Lausanne.

On demande un **DESSINATEUR** bien au courant de la construction.

Adresser offres et références à M. E. Réess, architecte, Montbéliard.

Le propriétaire du **brevet additionnel suisse Pataud**, numéro 33292/664, du 10 mai 1907, pour : « **Jante démontable** », désire entrer en relation avec des fabricants suisses, en vue de la fabrication de l'article breveté, et serait disposé à céder des licences d'exploitation ou à vendre son brevet.

Prière d'adresser les offres ou propositions à M. E. Imer-Schneider, ingénieur-conseil, 8, Bd James Fazy, à Genève, qui les transmettra volontiers à qui de droit.

Le propriétaire du **brevet suisse Robson**, n° 44594, du 7 mai 1908, pour : « **Appareil destiné à être commandé à distance, pour l'allumage et l'extinction d'au moins un brûleur à gaz** », désire entrer en relation avec des fabricants suisses, en vue de la fabrication de l'article breveté, et serait disposé à céder des licences d'exploitation ou à vendre son brevet.

Prière d'adresser les offres ou propositions à M. E. Imer-Schneider, ingénieur-conseil, 8, Bd James Fazy, à Genève, qui les transmettra volontiers à qui de droit.

Le propriétaire du **brevet suisse Engel**, n° 14219, du 30 avril 1897, pour : « **Ski** », désire entrer en relation avec des fabricants suisses, en vue de la fabrication de l'article breveté, et serait disposé à céder des licences d'exploitation ou à vendre son brevet.

Prière d'adresser les offres ou propositions à M. E. Imer-Schneider, ingénieur-conseil, 8, Bd James Fazy, à Genève, qui les transmettra volontiers à qui de droit.

Le propriétaire des **brevets suisses Alsop** N° 31769, de 17 mai 1904, pour : « **Appareil pour fabriquer avec de l'air un mélange gazeux destiné au traitement de certains corps** » et N° 31905 du 25 mai 1904 pour : « **Appareil pour traiter la farine par un gaz** », désire entrer en relation avec des fabricants suisses, en vue de la fabrication des articles brevetés, et serait disposé à céder des licences d'exploitation ou à vendre les brevets.

Prière d'adresser les offres ou propositions à M. E. Imer-Schneider, ingénieur-conseil, 8, Bd James Fazy, à Genève, qui les transmettra volontiers à qui de droit.

Les propriétaires des **brevets suisses Parsons** N° 28825, du 16 mai 1903, N° 31088, du 14 avril 1904, N° 36101, du 11 août 1905, N° 38170, du 10 octobre 1906, N° 38526 du 1^{er} octobre 1906 et N° 45214 du 12 mai 1908 concernant des **Machines dynamo-électriques**, désirent entrer en relation avec des fabricants suisses, en vue de la fabrication des articles brevetés, et seraient disposés à céder des licences d'exploitation ou à vendre leurs brevets.

Prière d'adresser les offres ou propositions à M. E. Imer-Schneider, ingénieur-conseil, 8, Bd James Fazy, à Genève, qui les transmettra volontiers à qui de droit.

Le propriétaire du **brevet suisse Harris** N° 22179, du 5 juin 1900 pour : « **Alimentateur de feuilles** », désire entrer en relation avec des fabricants suisses, en vue de la fabrication de l'article breveté, et serait disposé à céder des licences d'exploitation ou à vendre son brevet.

Prière d'adresser les offres ou propositions à M. E. Imer-Schneider, ingénieur-conseil, 8, Bd James Fazy, à Genève, qui les transmettra volontiers à qui de droit.

Cordons de liège
15 à 20 mm.

A PRIX RÉDUITS

V. Kramer-Mäder

Lagerstrasse, 85, ZURICH

MODÈLES — MARQUES



4, Rue du Vieux-Collège, 4
 Téléphone 5900.



F. DELACHAUX
SUCCURSALE DU
**BUREAU INTERNATIONAL DE
BREVETS D'INVENTION**
GENÈVE SUISSE
E. IMER-SCHNEIDER
INGÉNIEUR-CONSEIL
LAUSANNE
2, PLACE SAINT-FRANÇOIS, 2
CONSULTATIONS
LES JEUDIS de 3 à 6 h.



Lausanne.

Préparation rapide et approfondie aux Baccalauréats, à la Maturité et au

300 élèves en 2 3/4 ans.
95 % de succès.

Polytechnicum.

Librairie F. Rouge & C^{ie}, Lausanne

6, Rue Haldimand, 6.

EN SOUSCRIPTION

Histoire générale de la Guerre Franco-allemande (1870-71)

par le Lieutenant-colonel ROUSSET.

L'auteur a travaillé vingt ans pour réunir les documents destinés à la publication du bel ouvrage que nous offrons aujourd'hui en souscription. Il a tenu compte des révélations que les années ont apportées et des écrits publiés par les historiens spéciaux.

L'illustration est un véritable musée, car elle comprendra tous les tableaux des maîtres qui sont dans les musées, des collections particulières, etc.

Mode de publication. L'ouvrage paraîtra en fascicules hebdomadaires du format de 32,5 x 25, comprenant 16 pages et illustré d'environ 20 gravures dans le texte et d'une planche en couleurs hors texte.

L'ouvrage formera deux volumes. Prix de souscription à forfait 45 fr. broché, 57 fr. relié.

Paievements, 5 fr. par mois.

Envoi de spécimens gratuits et franco.

COMMERCE ET INDUSTRIE

Les procédés modernes de vente

LA PUBLICITÉ SUGGESTIVE

THÉORIE ET TECHNIQUE

par O.-P. GERIN et d'ESPINADEL

1 vol. in-8°, avec gravures, relié. Fr. 16.50

L'ART DE CONSTRUIRE

Maçonneries et terrassements. — Charpente. — Couverture et autres travaux de bâtiment. — Matériaux et calculs de résistance. — Estimation des travaux.

Ouvrage nécessaire aux ingénieurs, architectes, entrepreneurs, conducteurs, etc., par J. CLAUDEL & L. LAROCHE. Relié, 24 fr.

Electrotechnique appliquée. Machines électriques. Théorie, Essais et constructions, par A. MAUDUIT. Gr. In-8, avec figures, cartonné, 27 fr.

Photographie technique et industrielle

Pl. St-Laurent, 24, „LUNA“ LAUSANNE

Agrandissements et réductions de plans, cartes géographiques et documents.

Photographies d'architecture, machines, etc.

6077

TÉLÉPHONE 318

LIBRAIRIE F. ROUGE & C^{ie}

LAUSANNE 6, Rue Haldimand, 6 LAUSANNE

Fabrication des huiles minérales et pyrogénées. Préparation des huiles composées pour le graissage des machines et autres huiles spéciales, par R. EHR SAM. In-8°, 10 fr.

Les isolants en électrotechnique, par K. Wernicke, traduit de l'allemand par A. HALPHEN. In 8, avec figures, cartonné, 10 fr.

Chaudières et Condenseurs, par F. CORDIER. In-18, illustré, cartonné, 5 fr.

Théories des moteurs thermiques, par E. Jouguet In-18 cartonné, 5 fr.

Etude théorique et pratique sur le transport et la manutention mécaniques des matériaux et marchandises dans les usines, les magasins, les chantiers, les mines, etc., par G. HANFFSTENGEL.

TOME I. Calcul et construction des transporteurs continus. In-8°, avec figures. Relié, 15 fr.

Fabrication et emploi des matériaux réfractaires utilisés dans l'industrie. Description des matières premières et des procédés employés pour la fabrication des éléments de construction des fours, des appareils métallurgiques et des récipients appelés à supporter l'action d'une température élevée, par A. GRANGER, 15 fr.

Le navire aérien, Architecture, Equilibre, Stabilité. Leçons faites en 1908-1909 à la Faculté des Sciences de l'Université de Bordeaux, par L. MARCHIS. In-4, autographié avec figures, 27 fr. 50.

Notions générales sur la télégraphie sans fil et la téléphonie sans fil, par R. DE VALBREUZE. 4^e édition, 12 fr.

Service d'Etudes des grandes forces hydrauliques dans la région des Alpes. Tome III. Résultats des études et travaux. In-8 de 688 pages, avec figures, 7 planches, 14 cartes en couleur, 30 graphiques et nombreux tableaux, 30 fr.

Calcul des grues, par A. NACHTERGAL. Gr. In-8 avec figures 7 fr. 50

Aide-memoire de l'ingénieur-mécanicien. Recueil pratique de formules, tables et renseignements usuels. D'après la 3^e édition du *Hilfsbuch für den Maschinenbau*, de Freytag. Traduite, adaptée et complétée par J. IZART. Petit in-8, cartonné, 15 fr.

Les convulsions de l'écorce terrestre, par S. MEUNIER. In-18, avec 35 illustrations documentaires, 3 fr. 50

Le chauffage économique des appartements par l'eau chaude, par A. BERTHIER, 4 fr. 50

Les substances isolantes et les méthodes d'isolement utilisées dans l'industrie électrique, par J. ESCARD. Gr. in-8°, avec figures, 40 fr.

Comment organiser les usines et entreprises pour réaliser des bénéfices, par C. U. CARPENTER, traduit de l'anglais par S. HERYNGFET. Cartonné, 7 fr. 50.

Steinmehle & Terrazzosteine

SABLES Art. et GRAINS de Terrazzo

in allen Farben für die Kunststein- & Terrazzo-fabrikation liefert am billigsten

STEINSANDE für VORSATZ-BETON

dans toutes les couleurs, pour les pierres artificielles à très bon marché.

PETER KRAMER, HERZOGENBUCHSEE
TERRAZZOWERKE

Contre les caves humides

même à la pression la plus élevée des eaux du sous-sol

Parois humides

et leurs conséquences: moisissure, crépissage tombant en écailles, efflorescences etc.

Succès garanti!

Plusieurs millions de mètres carrés rendus imperméables. Prospectus gratuits!

**Simple!
Bon marché! Durable!**

Médailles d'or.

Brevet allemand.
10 Brevets étrangers.

CÉRÉSITE

Wunner'sche Bitumen-Werke, G.m.b.H., Unna (Westphalie)
Fabricants de l'Emulsion „Wunner“ au Bitume, brevetée célèbre dans le monde entier.
Deuxième fabrique: Ceresit Waterproofing Co., Chicago.

Représentant général: G. BOSSHARD, Waldmannstrasse 10, ZURICH

BATTAGLIA & Cie

Successeurs de L. BECK-WELTY

6, Place du Pont - LAUSANNE - Téléphone 1507

Travaux de Ferblanterie et Couverture pour bâtiments.
Installation de paratonnerres.
Appareillage pour eau et gaz. - Chambres de bains et W.-C.
Couverture en ciment ligneux. 5639

FABRIQUES DE PARQUETS. Menuiserie et Scierie mécanique.

STUBER & C^{ie}

SCHUPFEN (Canton de BERNE, Suisse). Téléphone.

Parquets des plus simples aux plus riches. Parquets s^r bitume
Fabrique de fenêtres. - Usines hydrauliques et à vapeur. 3865

GERBER-BEAUJEU, représentant.

Téléphone 1965. Cour, Lausanne. Téléphone 1965.

Sous-sols pour linoléum :

Enduits en bois artificiel ou en lièges agglomérés.
Nivellements au Planolin, séchant de suite.

Litosilo, parquet hygiénique

en bois artificiel, incombustible et sans joints, le plancher le plus solide et le meilleur marché.

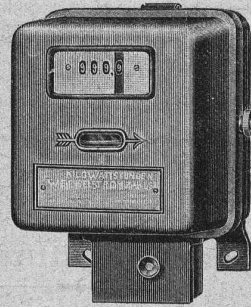
Prospectus et échantillons gratuits.

Ch.-H. Pfister & Cie, Bâle

Fabrique de Produits pour Constructions.

Landis & Gyr

MAISON FONDÉE EN 1896



Compteurs d'électricité

Wattmètres.

Interrupteurs à horlogerie.

Rhéostats de démarrage p^r moteurs

Les Moteurs à Huiles lourdes

« Bächtold »

sont les

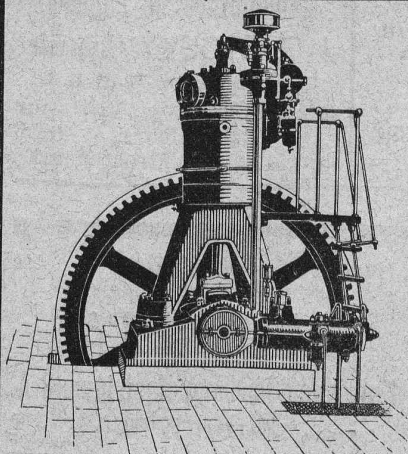
plus économiques

et les

plus perfectionnés

Sté an. BÄCHTOLD & C^{ie}

STECKBORN



ISOLATIONS

FRIGORIFIQUES
CALORIFUGES
et pour CONSTRUCTIONS

Renseignements, devis,
montage par personnel expérimenté

Rheinhold & C^{ie}

Société des mines de farine fossile

16 maisons, 12 agences
en Europe

3 usines, 550 ouvriers.

Représentant pour la Suisse romande:

Lucien Bovet

LAUSANNE

Matériaux d'isolation
en magasin

TELEPHONE 2339

Papiers héliographiques propre fabrication soignée :
 Appareils héliographiques de différents systèmes à l'air pneumatique et à la lumière électrique :
 Copies héliographiques sur fond bleu, blanc et brun :
 Procédé à sec noir et en couleur :

fournit rapidement et bon marché avec garantie

A. Messerli, Zurich II

Le plus ancien Atelier d'héliographie
 et Fabrique de papiers héliographiques — Fondé en 1876

BUREAU TECHNIQUE A. JAGGI, ingénieur diplômé ARLESHEIM, près BALE

Etudes, devis et surveillance de tous travaux d'ingénieur civil. 5457 S.

Relevés de terrains. — Nivellements.

Etudes hydrographiques (Jaugeages, etc.).

Chemins de fer. — Routes. — Installations hydrauliques.

Adductions d'eau, canalisations, drainages.

EXPERTISES — 0 — CONSULTATIONS



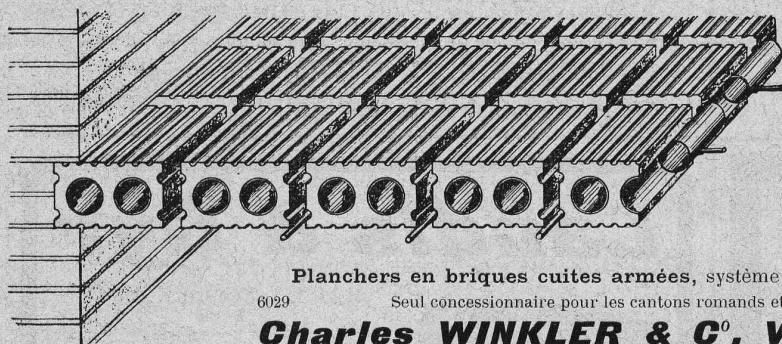
L'Anticalor peut servir à toutes les industries.

Il s'est éprouvé comme meilleur moyen pour graissage, pour la mise en marche des machines neuves. — Prospectus gratuit.

Société anonyme GASOFER, Zurich.

6273

Adr. télégr. : GASOFER, ZURICH



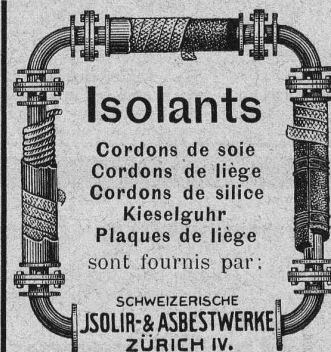
Planchers en briques cuites armées, système Fabre, Brevet 25593 + 6029
 Seul concessionnaire pour les cantons romands et pays de Gex.

Charles WINKLER & Co, VEVEY TÉLÉPHONE 562

BUREAUX : Lausanne : M. Fernand REY, ingénieur, av. L. Ruchonnet 13. Téléph. 309. — Morat : M. PETITPIERRE, architecte. Téléphone. — Genève : M. BOHY, architecte, Boul. St-Georges 46. Téléphone 18-17.
 Plus de 20,000 m² d'exécutés. Grandeurs des dalles : Usine Delacroix-riche, à Carouge, 6^m, 40-83 m. ; Hôtel Mirabeau, Lausanne 8^m, 15-20 m., 7^m, 15-12 m., 9^m, 50-42^m, 50 ; Institut Tatiana, à Nyon, 8 m., -19 m., etc., etc.

INSONORES
 INCOMBUSTIBLES
 ÉCONOMIQUES
 RAPIDITÉ
 D'EXÉCUTION
 DEVIS GRATUITS.

TRAVAUX
 EN BÉTON ARMÉ



Isolants

Cordons de soie
 Cordons de liège
 Cordons de silice
 Kieselguhr
 Plaques de liège
 sont fournis par :

SCHWEIZERISCHE
 JSOLIR- & ASBESTWERKE
 ZÜRICH IV.



Henri BRÄNDLI, Horgen Fabrique de carton bitumé, ciment ligneux

S P É C I A L I T É :

Plaques isolatrices asphaltées

en toutes épaisseurs et de tous genres pour

Couvertures imperméables de ponts, tunnels, passages, chapes de voûte, soubassements, etc.

ISOLATIONS

(Fourniture et pose)

ISOLATIONS

Asphalte isolant.

Feutre et tapis isolant.

Meilleures références.

Télégr. Henri Brändli.

Service soigné.

Téléphone.

Daniel PERRET, Appareilleur

Avenue Béthusy. LAUSANNE Avenue Béthusy.

Installateur des Eaux de Cossonay, Ballaigues, Vallorbe, Vaulion, Echallens, Bremblens, Leysin, etc.

Spécialité de canalisations à haute pression. Chauffages de serres, chambres de bains et buanderies. Installations pour eau et gaz. Appareils sanitaires de tous systèmes. Serrurerie en tout genre. — Etudes et devis sur demande. 5754

Plus de

25,000

horloges électriques de notre propre système en marche

MAGNETA

Fabrique d'horloges électriques S.A.

Zurich V 6094 Zà 1058 g

Lifts-Ascenseurs de tous les systèmes SPECIALITÉ de Laué Frères, Waedenswil

Gebr. Pfeiffer, Kaiserslautern, 83 Fondée en 1864

Etude et construction d'installations complètes de fabriques
de ciment

(portland — laitier — romain),

de **chaux**, de **briques** et de **céramiques**
avec l'emploi exclusif de nos créations.

Installations de broyage et blutage de toute matière.

BROYEURS - SÉPARATEURS OU SÉLECTEURS
BREVET PFEIFFER

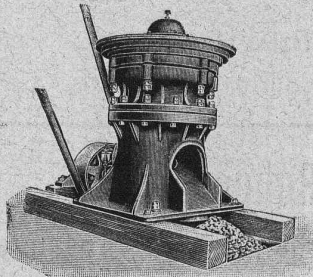
(broyeur sans tamis avec séparation d'air). 6293

FOURS ROTATIFS DE NOTRE SYSTÈME

Représentant pour toute la Suisse :

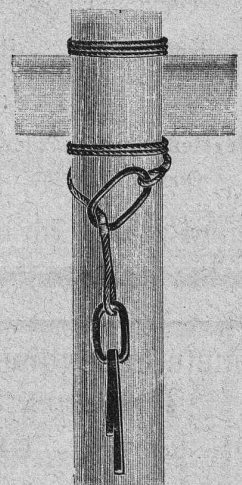
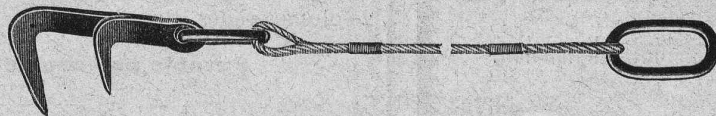
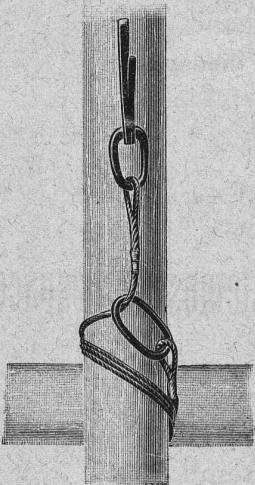
A. Bellasio-Wächter, bureau d'ingénieur, **Bâle.**
Marktgasse, 6. — Téléphone 4873.

Rails, Voie, Croisements, Plateformes, etc. — Vagonnets de toute sorte.



Concasseur conique
Brevet Pfeiffer.

Corderie Industrielle Suisse ci-devant C. Oechslin zum Mandelbaum, Schaffhouse



A. Avec double crampon + 37323.

C. Avec crochet S.

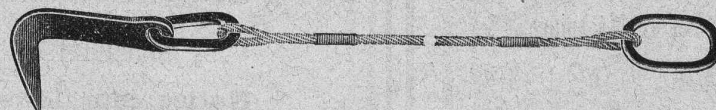
LIENS D'ÉCHAFAUDAGES

A CABLE MÉTALLIQUE EN FIL D'ACIER GALVANISÉ 5312-3

Maïson d'échafaudage la plus éprouvée,
durable et, par conséquent, aussi
la plus économique.

B. Avec simple crampon + déposé.

D. Avec anneau et plombé.



Installations sanitaires modernes

pour villas, maisons de rapport,
hôtels, écoles, fabriques et édifices
publics

Exposition permanente

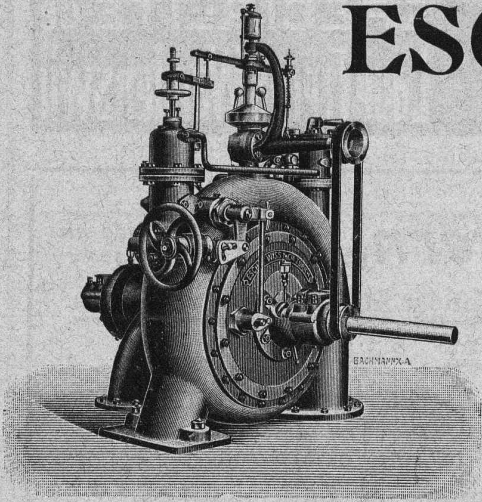
Bureau technique particulier

Munzinger & C°, Zurich



ESCHER WYSS & C^{ie}

ZURICH



Turbines hydrauliques de 1/2 à 16,000 chevaux.

Turbines à vapeur de 500 à 15,000 chevaux.

Chaudières à vapeur. - Compresseurs rotatifs. - Pompes.

Bateaux. — Machines frigorifiques.

Machines pour la fabrication du papier.

Grandes Carrières de Granit

Société anonyme H. Schulthess

Siège à Personico, capital Fr. 300,000

TÉLÉPHONE Bureau à Lavorgo (Tessin) TÉLÉPHONE

Exécution en carrières de tous travaux

de tailleur de pierre, du plus simple au plus riche.

Ornements. — Dalles de toute dimension.

SPÉCIALITÉ : 6294

Revêtements d'escaliers en béton armé, en dalles de Gneiss blanc fin, depuis 5 cm. d'épaisseur.

Livraison prompte. Prix modiques. Références de 1^{er} ordre

Société genevoise pour la construction d'Instruments de Physique et de Mécanique

5, Rue Gourgas — GENÈVE — Rue Gourgas, 5

Machines à froid et à glace Compteurs d'électricité

Instruments pour GÉOMÈTRES - Appareils scientifiques
CATALOGUES FRANCO SUR DEMANDE

Exploitation de Marbre de la carrière de Daviaz MASSONGEX (Valais).

Pierre dure de qualité exceptionnelle (supérieure mais assimilable à celles de Collombey et Arvel), à grain fin homogène gris-clair, rose-vert, résistant à plus de 1600 kilos au centimètre carré ; inaltérable aux intempéries. — Pour travaux de constructions soignées : Pierre de taille de premier choix pour bâtiments, marbreries, etc.

Envoi d'échantillons et devis sur vu des plans et dessins soumis.

Vente de Mastic Meyer.

Cette carrière, en bon état d'exploitation et bien outillée, serait cédée au besoin à un preneur intelligent connaissant la partie. Conditions avantageuses. (6139)

C. CHAMOREL

Entrepreneur et marchand de pierres, La Borde, Lausanne.

Librairie F. Rouge & C^{ie}

Lausanne - Rue Haldimand, 6 - Lausanne

EN SOUSCRIPTION

Pour paraître dans trois mois :

Manuel de l'Ingénieur

Edition française de la « Hütte »

2 volumes reliés. Prix environ 35 fr.

Payable par acomptes mensuels.

B. MAYOR

Professeur à l'École d'Ingénieurs et à la Faculté des Sciences de l'Université de Lausanne.

Statique graphique des systèmes de l'espace

1 vol. in-8, et atlas, 8 fr.

A. SÉFÉRIAN, ingénieur.

Notice sur le système des

Six coordonnées homogènes d'une droite

et sur les éléments de la

Théorie des complexes linéaires.

In-8, 1 fr. 50

CONDITIONS GENERALES

pour la

Soumission et l'exécution

des

travaux de construction

publié par la

SOCIÉTÉ VAUDOISE DES INGÉNIEURS ET DES ARCHITECTES.

Prix : 1 à 10 exemplaires, 30 cent. l'exemplaire ; 11 à 20 ex., 25 cent. ; 21 à 50 ex., 20 cent.

S. A. DES ATELIERS DE MÉCANIQUE DE PRÉCISION DE TERRITET

Exposition Internationale
d'Electricité,
Marseille 1908,

GRAND PRIX

COMPTEURS D'ENERGIE ÉLECTRIQUE

pour courants :

continu

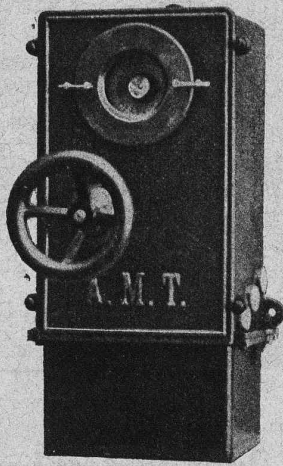
alternatif

monophasé

biphasé

triphasé

6161



COMPTEURS à DOUBLE TARIF (jour et nuit).

COMPTEURS à TARIFS MULTIPLES.

Compteurs-Horaires (ne nécessitant pas de remontage)
pour courant alternatif.

Interrupteur à temps automatique

pour réseaux et moteurs monophasé et triphasé de 1-200 ampères.

PROSPECTUS SUR DEMANDE

Tiefbau & Eisenbeton- Gesellschaft, Zurich

G. m. b. H. Schweizergasse, 21.

PLAN ET DEVIS

Exécution de constructions
en tous genres.

Béton et Béton armé.

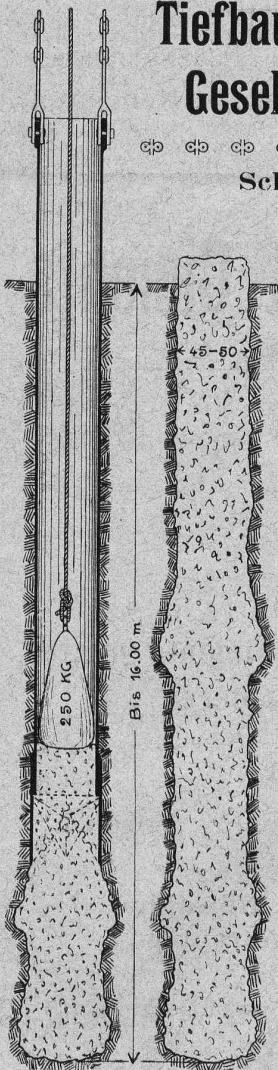
Dépôts, toitures, silos,
établissements industriels,
réservoirs, etc.,
en ciment armé.

Fondations
en Pilots de béton armé,
en Pilots foreurs
de béton,
en Pilots
de béton « Simplex ».

Actuellement en exécution
à l'Usine à Gaz de Zoug.

Seule maison de ce genre
dans toute la Suisse.

PROSPECTUS GRATIS



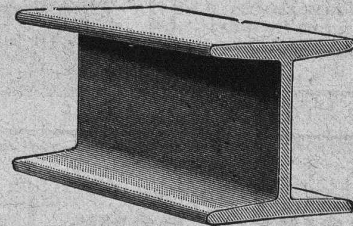
Système « Simplex ».

MAX SCHMIDT & C^{ie}

LAUSANNE

Fers

I.B

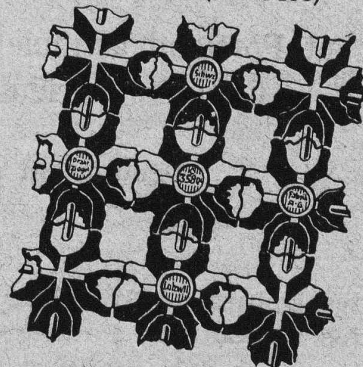


profils
spéciaux

de Differdingen

Larges plats, U, zorès, cornières.

Fabrique Suisse de Treillage en terre cuite S.A. Lotzwil (Berne)



Fabrication de
Treillage en terre cuite

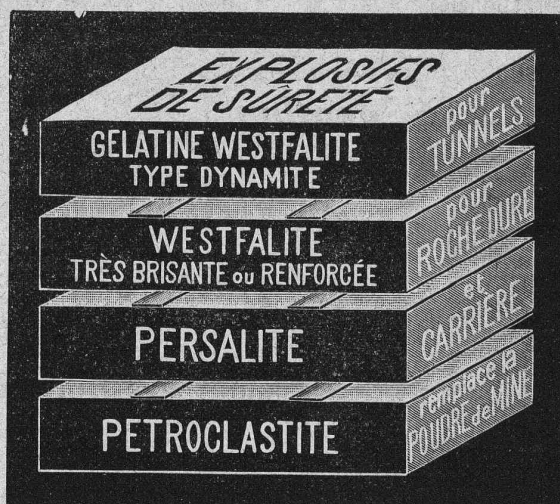
(Rabitz à brique) Brevet Suisse N° 35804.
Nombreuses références. Prospectus et échantillons gratuits sur demande.



(Z. à 1718₉₂)

Matériaux isolants
de tout genre pour Constructions
Meynadier & C^{ie}
ZÜRICH V
Tous les matériaux
pour la Couverture
en Ciment ligneux.

Transport par chemin de fer
sans formalité.



Incongelables.

POUR TOUS GENRES DE TRAVAUX



Westf. Anh. Sprengstoff A.-G.
FABRIK URDORF (près Zurich)

Agence générale pour la Suisse française :
Petitpierre fils & C^{ie}, Neuchâtel.

Société pour la vente des Chaux et Ciments

DE LA SUISSE ROMANDE

LAUSANNE

SPÉCIALITÉ :

Produits de 1^{re} qualité, à hautes résistances :

Ciment Portland artificiel — Ciment Portland naturel — Ciments mixtes
Chaux supérieures lourdes — Chaux lourdes et légères

Production annuelle : 12,000 wagons de 10 tonnes.

Usines représentées :

Société des Usines de Grandchamp et de Roche.
Société des Ciments de Paudex.
Société anonyme des Chaux et Ciments de Baulmes.
Société des Usines des Grands-Crêts.
Société des Usines du Furcil.

Jeannet & C^{ie}, Noiraigue.
Joly, frères, Noiraigue.
L. et C. Grisoni.
Usines des Convers, S. A.
Usine de Vouvry.

BUREAU A LAUSANNE : Rue d'Etraz, 23.

» NEUCHÂTEL : Rue du Musée, 2.

ATELIERS DE CONSTRUCTION OERLIKON

OERLIKON
PRÈS ZÜRICH



Moteurs Electriques

de toutes grandeurs et pour tous les genres de courant.

Moteurs spéciaux pour appareils de levage.

Moteurs à carcasse étanche. 5970

Moteurs mono- et triphasés à vitesse variable.

Téléphone 1771 RENSEIGNEMENTS ET DEVIS : Téléphone 1771

à LAUSANNE, Gare Lausanne-Ouchy.



H. ROD & Cie
RENEENS

FABRIQUE DE
Tuyaux, Carrelages et Briques
en ciment. 5881

Téléphone 1350

A. JUCKER

Succ^e de

Jucker - Wegmann

Papiers en gros

Zurich

4602

Spécialité de papiers
et toile à dessin et à
calquer, des meilleu-
res qualités, en rou-
leaux et feuilles.

USINES DU VALLON

CONSTRUCTIONS MÉCANIQUES ET MÉTALLIQUES

J. Duvillard, à Lausanne.

Fonderies de fer et de bronze. Ascenseurs. Monte-charges et appa-
reils de levage. Turbines, roues et presses hydrauliques. Pompes pour
haute pression. Presses à briques. Machines à battre, pressoirs et treuils.
Tuyaux et réservoirs en tôle. Colonnes en fonte. 273

Câbles

en acier
spécial

pour :

Chemins de fer aériens.

Voies suspendues.

Plans inclinés.

Lampes à arc.

Treuils.

Grues.

Signaux, etc., etc., et

Cordes en chanvre italien

de la fabrique renommée

5893

E. FATZER, ROMANSHORN.

Vente exclusive par :

Robert Aebi & Cie

ZÜRICH I

successeurs de RODOLPHE RÆTSCHI

Fondée en 1880.

TRAVAUX D'ASPHALTAGE

et applications diverses de matières asphaltiques.

Planelles en asphalte comprimé, résistantes à 335 kgs par cm².

POUTRELLES CIMENT ARMÉ, Système O. Lavanchy.

5641

H. LAVANCHY

VEVEY, rue du Torrent 10. — Téléphone N° 151.
LAUSANNE, Petit-Chêne 3. — Téléphone N° 26.

Entreprise générale d'installations de chauffage

A. CUÉNOUD, INGÉNIEUR

St-Roch, 3 et 5 — LAUSANNE — St-Roch, 3 et 5

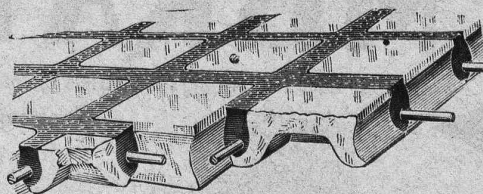
Chauffages centraux à eau chaude et vapeur
basse pression.

Installations de cuisines d'hôtels et restaurants.

Buanderies. — Blanchisseries à vapeur. 5334

Cheminées de salon. — Calorifères. — Poêles.

⇒ Prix-courant. — Devis et visite sur demande. ⇐



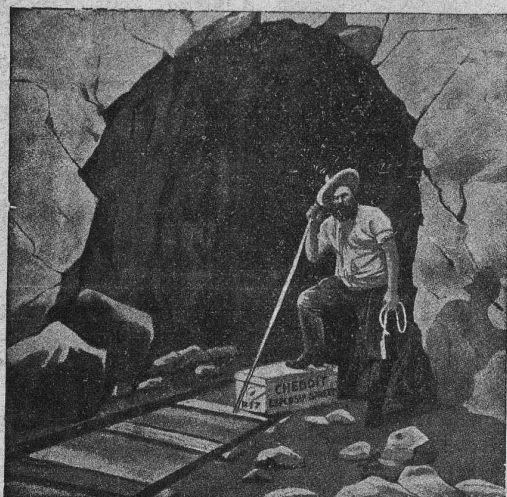
Béton armé translucide

(Système Keppler breveté)

Nouveau système de plafonds translucides
en béton armé et dalles de verre.

Grande résistance à la surcharge. — Pose pratique, ra-
pide et économique. — Très grande facilité d'entretien et
de nettoyage. — Suppression de toute peinture ou enduit
protecteur.

Représentant : Rob. Looser, Zurich V, Kreuzplatz, 1



Société Universelle d'Explosifs et de Produits chimiques
(Usine à Jussy, près Genève).

EXPLOSIF CHEDDITE

Qualités diverses pour tous travaux dans la roche.

**Capsules-détonateurs - Mèches à mine
PINCES**

Lampes de mineurs. — Cornettes d'alarmes.

ACIER pour mèches.

5496

Vente générale pour la Suisse par :

ROBERT AEBI & C°, Zurich I

BUREAU TECHNIQUE Geo. SCHULE, Ingénieur

GENÈVE — 53, rue du Stand, 53 — GENÈVE

BÉTON ARMÉ

Système brevet suisse N° 32104.

CONSTRUCTIONS MÉTALLIQUES

ÉTUDES et PROJETS : Planchers, sommiers, toitures,
fondations, ponts, etc., etc.

Nombreuses références à disposition.

6150

EXPERTISES

Meubles Bobaïng

1 et 2, St-Pierre — LAUSANNE — St-Pierre, 1 et 2

AGENCEMENT DE BUREAUX

6064

Rideaux. - Meubles de style. - Tentures.

VITRAUX D'ART *de tous styles.* DREVARD & WAVRE FRÈRES

ARTISTES PEINTRES-VERRIERS SPÉCIALISTES
Avenue d'Ouchy, 11, Villa Le Closelet, Lausanne (Suisse).

VITRAUX POUR VILLAS, BOW-WINDOW, SALLES A MANGER
VERRES ET GLACES. SPÉCIALITÉ DE MONTAGE SUR CUIVRE
Décoration sur Opaline. — Restauration de Vitraux. 6049

Prix modérés. — Téléphone 1346.

MENUISERIE D'ART et de bâtiment

J. CHAUVY & C^{ie}

A. GOLAY, successeur

Maison fondée en 1830.

8, Maupas LAUSANNE Maupas, 8

— TELEPHONE 781 — 5857

EMBRAYAGE BENN

Breveté dans tous les pays industriels et reconnu partout comme étant le plus simple et le meilleur Embrayage à friction.

Sans segments en bois. Aucune partie saillante. Complètement fermé.

Installations de

TRANSMISSIONS

POUR TOUTES LES BRANCHES DE L'INDUSTRIE

5387

Société des USINES de LOUIS de ROLL

USINE DE CLUS

