

**Zeitschrift:** Bulletin technique de la Suisse romande  
**Band:** 43 (1917)  
**Heft:** 8

## Werbung

### Nutzungsbedingungen

Die ETH-Bibliothek ist die Anbieterin der digitalisierten Zeitschriften. Sie besitzt keine Urheberrechte an den Zeitschriften und ist nicht verantwortlich für deren Inhalte. Die Rechte liegen in der Regel bei den Herausgebern beziehungsweise den externen Rechteinhabern. [Siehe Rechtliche Hinweise.](#)

### Conditions d'utilisation

L'ETH Library est le fournisseur des revues numérisées. Elle ne détient aucun droit d'auteur sur les revues et n'est pas responsable de leur contenu. En règle générale, les droits sont détenus par les éditeurs ou les détenteurs de droits externes. [Voir Informations légales.](#)

### Terms of use

The ETH Library is the provider of the digitised journals. It does not own any copyrights to the journals and is not responsible for their content. The rights usually lie with the publishers or the external rights holders. [See Legal notice.](#)

**Download PDF:** 22.11.2024

**ETH-Bibliothek Zürich, E-Periodica, <https://www.e-periodica.ch>**

# BULLETIN TECHNIQUE DE LA SUISSE ROMANDE

Organe en langue française de la  
SOCIÉTÉ SUISSE DES INGÉNIEURS ET DES ARCHITECTES

ainsi que de

l'Association des Anciens Elèves  
de l'Ecole d'Ingénieurs de l'Université de Lausanne  
et des  
Groupes Romands de la G. e. P.

#### COMITÉ DE RÉDACTION

Président : A. RYCHNER, architecte, à Neuchâtel.  
Secrétaire : HENRY BAUDIN, architecte, à Genève.

#### MEMBRES :

*Fribourg* : MM. F. BROILLET, architecte; H. MAURER, ingénieur; R. DE SCHALLER, architecte. — *Vaud* : MM. EPITAUX, architecte; W. GRENIER, ingénieur, professeur honoraire de l'Université de Lausanne; E. JOST, architecte; CH. THÉVENAZ, architecte. — *Genève* : MM. E. IMER-SCHNEIDER, ingénieur-conseil; PAUL PICCARD, ingénieur-constructeur. — *Neuchâtel* : MM. ED. ELSKES, ingénieur; A. HOTZ, ingénieur cantonal; F. PRINCE, architecte.  
*Valais* : M. F. DE STOCKALPER, ingénieur.

RÉDACTEUR : D<sup>r</sup> H. DEMIÈRE, ingénieur, Valentin, 2, Lausanne.

#### ABONNEMENTS :

Suisse : 1 an, 10 francs  
Etranger : 12 francs

Pour sociétaires :

Suisse : 1 an, 8 francs  
Etranger : 10 francs

Prix du numéro :  
75 centimes.

Pour les abonnements  
s'adresser à la librairie  
F. Rouge & C<sup>o</sup>, à Lausanne.

#### ANNONCES :

30 centimes la ligne  
Rabais pour annonces répétées

Tarif spécial pour  
fractions de page

S'adresser exclusivement  
à l'Indicateur Vaudois  
(Société Suisse d'Édition)  
Jumelles, 4, Lausanne.

#### CONSEIL D'ADMINISTRATION DU BULLETIN TECHNIQUE :

E. IMER-SCHNEIDER, ingénieur-conseil, *président*; J. CHAPPUIS, ingénieur. — A. DOMMER, ingénieur. — H. MEYER, architecte. — F. ROUGE, libraire

ADMINISTRATION : LIBRAIRIE F. ROUGE & C<sup>o</sup>, 6, RUE HALDIMAND, LAUSANNE

# VENTILATEURS

Installations Modernes de Ventilation et de Dépoussiérage

Séchoirs :: Chauffages d'Usines à air chaud

**VENTILATOR S.A. à USTER (Zurich)**

ci-devant Fritz Wunderli, Uster.

## Béton armé translucide

SYSTÈME KEPPLER BREVETÉ  
Nouveau système de  
plafonds translucides  
en béton armé et dalles  
de verre

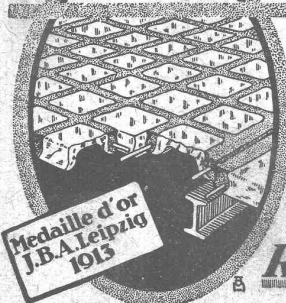
Grande résistance à la surcharge. — Très grande  
facilité d'entretien et de nettoyage. — Suppres-  
sion de toute peinture ou enduit protecteur. —  
le plus grand effet de lumière.

Représentant:

**Rob. Looser, Zurich 4**

Badenerstr. 41

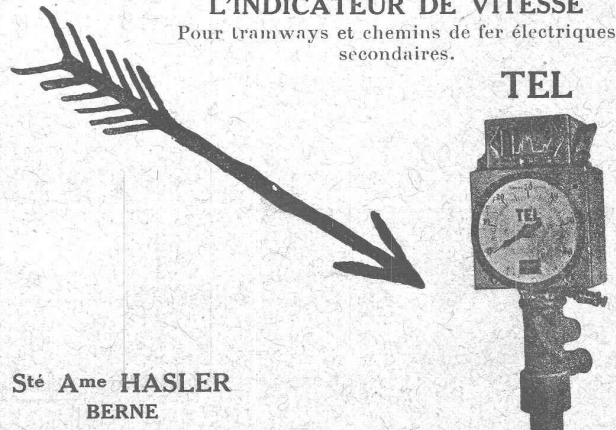
Medaille d'or  
J.B.A. Leipzig  
1913



## L'INDICATEUR DE VITESSE

Pour tramways et chemins de fer électriques  
secondaires.

TEL



Sté Ame HASLER  
BERNE

# A. MOREL

## ATELIER D'HELIOGRAPHIE

### SPÉCIALITÉ PROCÉDÉ

### A SEC



### ARBRES DE TRANSMISSION

en acier comprimé et tourné, poli

## TRÉFILERIES RÉUNIES S.A., Bienne

Fers et Aciers étirés de précision sur tous

### Profils

Aciers laminés à froid jusqu'à 300 mm. de largeur  
Feuillard pour emballages, sans scories.

6635

GRAND PRIX : Exposition Nationale Suisse Berne 1914.

## Ascenseurs Stigler

: les plus répandus du monde :

### E. GAILLARD

Ingénieur

Avenue des Alpes

### LAUSANNE

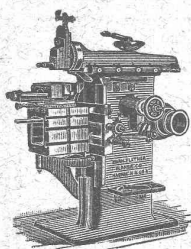
Réparations

Transformations

Entretien

Toutes fournitures

TÉLÉPHONE 1-30



## J. Lambercier & C<sup>ie</sup>, Genève

Fabrique d'Huiles et Graisses industrielles  
Spécialité de

### Fournitures pour Usines

Organes de transmissions  
Arbres, Paliers, Courroies, Graisseurs, etc.

Machines, Outils américains et autres.

## PLACAGES

en noyer, chêne, cerisier, érable, hêtre, poirier, peuplier, pin, etc.  
ainsi que contre-placages dans toutes les essences et dimensions  
livrés à prix modérés:

FABRIQUE DE PLACAGES

Téléphone 606

G. LANZ, ROHRBACH (Berne)

Téléphone 606

Je coupe également des billes pour le compte des clients.

Exposition Nationale Berne 1914, MÉDAILLE D'OR

## Société Anonyme "Union", à Bienne (Suisse)

Première Fabrique Suisse de CHAINES SOUDÉES  
par procédé électrique breveté

CHAINES en TOUS GENRES



pour l'Industrie et l'Agriculture.

CHAINES CALIBRÉES et ÉPROUVÉES de la plus haute résistance  
pour Grues et Monte-charges.

N. B. — La chaîne courante n'est vendue que par les marchands de fer.

## Appareils à jet de sable

+ Brevets N° 73612, 74768, 74760

### Compresseurs

### Installations complètes

pour Fonderies

## Charles Weller & C<sup>o</sup>

Adr. télégr. : Wellerco Zurich Téléphone : N° 5659

### BREVETS D'INVENTION

MARQUES DE FABRIQUE - DESSINS - MODÈLES.  
OFFICE GÉNÉRAL FONDÉ EN 1888 LA CHAUX-DE-FONDS.

### MATHEY-DORET Ing<sup>r</sup>. Conseil

## GRANITS DU TESSIN

Société Anonyme H. Schulthess

Siège à PERSONICO, capital fr. 300,000

Direction à LAVORGIO (Tessin)

Téléph. 9

### ESCALIERS, BALCONS

### SOUBASSEMENTS, TRAVAUX de FAÇADE

SPÉCIALITÉ :

Granit fin blanc de Verzasca pour travaux soignés,  
gneiss blanc pour revêtements d'escaliers en fer  
ou en béton armé.

RÉFÉRENCES DE PREMIER ORDRE

Représentants :

à Genève M. A. Guelpa, Quai du Seujet, 23

à La Chaux-de-Fonds, M. R. Chapallaz, architecte



# Cérésite

Brevetée  
s. g. d. g.

Hydrofuge incomparable rendant le mortier rigoureusement imperméable

Représentants généraux pour la Suisse:

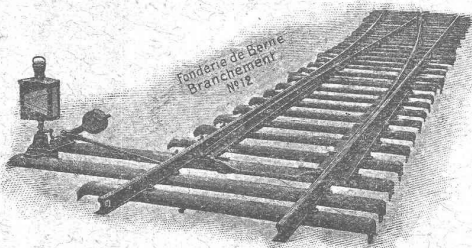
**HORN & SCHAETTI**  
à HORGEN 428. Téléph. 83

**Constructions Métalliques**  
C. Wolf & C<sup>ie</sup>, Nidau (Berne)

Société des **USINES de LOUIS de ROLL**

Succursale: FONDERIE DE BERNE, à Berne

Lettres et Télégrammes: FONDERIE DE BERNE  TÉLÉPHONE N° 10.66



**Appareils de levage:** Ponts roulants, grues pivotantes, grues de chargement, etc., pour commande à bras et commande électrique, monte-charges, appareils de levage pour essieux, monte-charges pour charbon pour approvisionner les locomotives.

**Matériel de chemins de fer:** Ponts tournants et charriots transbordeurs pour wagons et locomotives, branchements et croisements pour voies normales et voies étroites, Barrières.

**Chemins de fer de montagne:** Funiculaires complets, avec freins spéciaux (systèmes brevetés), depuis 1898, 87 exécutions.

**Superstructures à crémaillère:** Systèmes: Strub, Abt, Rigenbach, Peter, etc.

**Barrages:** Installations métalliques et mécaniques pour barrages et canaux, grilles, machines pour nettoyer les grilles, treuils.

Renseignements sur des installations faites, références  
Projets et Devis sont à disposition.

Société Genevoise pour la Construction  
d'Instruments de Physique et de Mécanique  
5, Rue Gourgas - GENÈVE - Rue Gourgas, 5

**Machines à froid et à glace**  
**Compteurs d'électricité**

Instruments pour GÉOMÈTRES - Appareils scientifiques

3007

Catalogues franco sur demande.

# BAUMANN FRÈRES

Ateliers pour la construction de  
Ressorts en tous genres



RESSORTS EN FIL D'ACIER DE 0,2-50 mm. D'ÉPAISSEUR  
en fil de laiton, nickel et bronze  
pour toutes machines et appareils

RESSORTS EN TOLE D'ACIER TREMPÉ BLEUI  
RONDELLES A RESSORT

Articles techniques pour l'industrie textile

Calculs pour la capacité de charge à disposition  
de nos clients

## Entrepreneurs !!

	Locomotives Dragues Pelles à vapeur Voies Wagonnets	
LOCATION		ACHAT

Société Anonyme Suisse

# ORENSTEIN & KOPPEL

ZURICH I

Dépôts à RENENS près Lausanne, à SCHLIEREN et à BALE



# Fédération des Fabricants Suisses

de Cartons bitumés (inscr. R. du C.)

Téléphone : 36.36

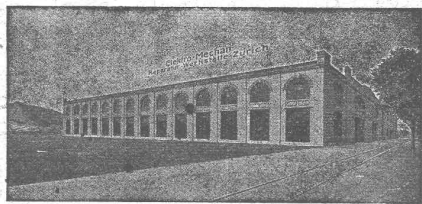


ZURICH, Peterhof Télégr. : Dachpappverband Zurich

BUREAU DE VENTE

ET DE CONSULTATION

Livraison de cartons bitumés, ciment ligneux, matières collantes et cartons-feutre.



## Ateliers Electro-Mécaniques de Réparations et Constructions

BURKHARD & HILTPOLD

Hardturmstrasse 121, ZURICH V, Ateliers « Orion ».  
Téléphone : Bureaux 8355, Domicile 8338. — Adresse télégraphique : Electromechan, Zürich.

Réparation, Enroulement, Bobinages, Mise au point,  
Livraison, Achat, Vente, Echange et Location

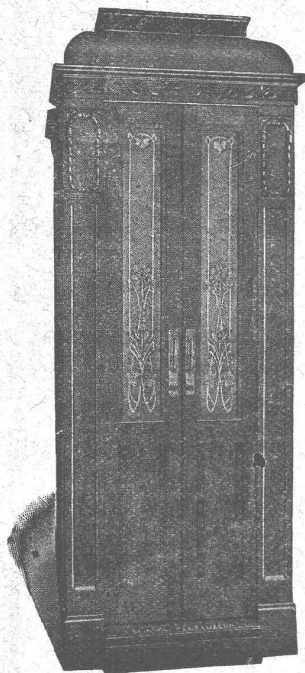
de Moteurs et Machines électriques, Transformateurs, etc.

## ASCENSEURS ET MONTE-CHARGES

Electriques, Hydrauliques, à Transmission

# Schindler & Cie, Lucerne

Bureau et Atelier à LAUSANNE



## Marc PELET

Ingénieur-Constructeur

Rue Saint-Roch, 3 et 5

Commande par boutons  
par corde, par volant.

Marche silencieuse

Parachute infallible

4000 installations en fonctions

Renseignements, Dessins,

Devis et Prix-courants

gratis sur demande.

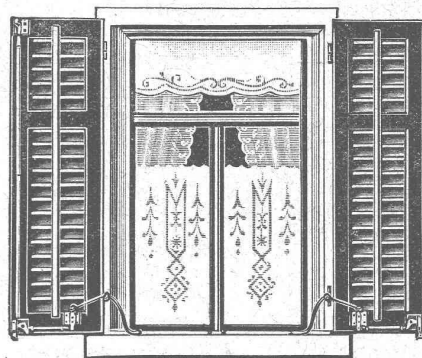
## Appareillage, Serrurerie, Installations sanitaires

### DANIEL PERRET

6, Avenue de Béthusy LAUSANNE Téléphone 1086  
Installateur des eaux de Cossonay, Ballaigues, Vallorbe, Vaulion, Echallens,  
Bremblens, Leysin, Belmont.

Spécialité de canalisations à haute pression, chauffages de serres. Etudes  
et devis sur demande. Magasin d'exposition et de vente. Articles pour  
gaz. Potagers économiques «Le Rêve», etc., Réchauds, manchons, etc.

## Tourne-volets "Universel"



BREVET + N° 55511 D. R. P. N. 244.340

Exposition Nationale Suisse 1914 : MÉDAILLE D'OR  
Exposition Internationale pour le bâtiment 1913, à Leipzig  
MÉDAILLE D'ARGENT

Pour manœuvrer les volets  
à fenêtres fermées.

Z à 1907 g

H. HESS, Pilgersteg-Ruti (Zurich)

Nous nous recommandons pour la reproduction de plans  
de tout genre avec le nouveau procédé

Kartographia Winterthur, S. A.

## "Radiographie"

Par ce procédé les calques  
ne sont pas nécessaires.



# Henri Brändli, Horgen

Fabrique de carton bitumé, ciment ligneux

Spécialité :

## Plaques isolatrices asphaltées

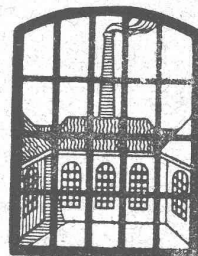
en toutes épaisseurs et de tous genres pour

Couvertures imperméables de ponts, tunnels, passages, chapes de voûte, soubassements, etc.

ISOLATIONS (Fourniture et pose) ISOLATIONS  
Feutre et tapis isolant. Asphalte isolant.

Meilleures références.  
Télégr. Henri Brändli.

Service soigné.  
Téléphone: 38.



FENÊTRES EN  
FER FORGÉ

W. Koch & Cie, Zurich

Ponts - Constructions  
métalliques



# E. BECK

PERLES, PRÈS BIENNE

Télégrammes : PAPPBECK

Téléphone

Fabrique pour

Plaques d'asphalte pour isolations en tous genres

Tapis d'isolation. - Plaques asphaltées en liège.  
Papier pour couverture. - Carton bitumé cannelé.

Carbolineum

et tous les produits d'asphalte et de goudron.

## U. AMMANN, Ateliers de Constructions

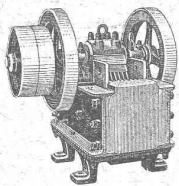
LANGENTHAL (Suisse)

Spécialité de

**CONCASSEURS et MOULINS**

pour la fabrication du sable,  
gravier, ballast pour routes,

etc., etc.



Livrés également en location.

INSTALLATIONS COMPLÈTES

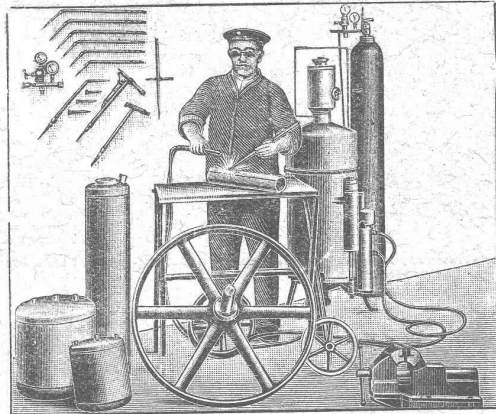
d'usines à sable, gravier,  
à chaux, gypse et ciment.



RÉFÉRENCES DE PREMIER ORDRE

## Installations Système "Continental"

pour la soudure et le découpage des métaux



Procédé oxy-acétylénique.

Rendement le plus grand. Frais d'entretien les plus réduits  
Manutention la plus simple.

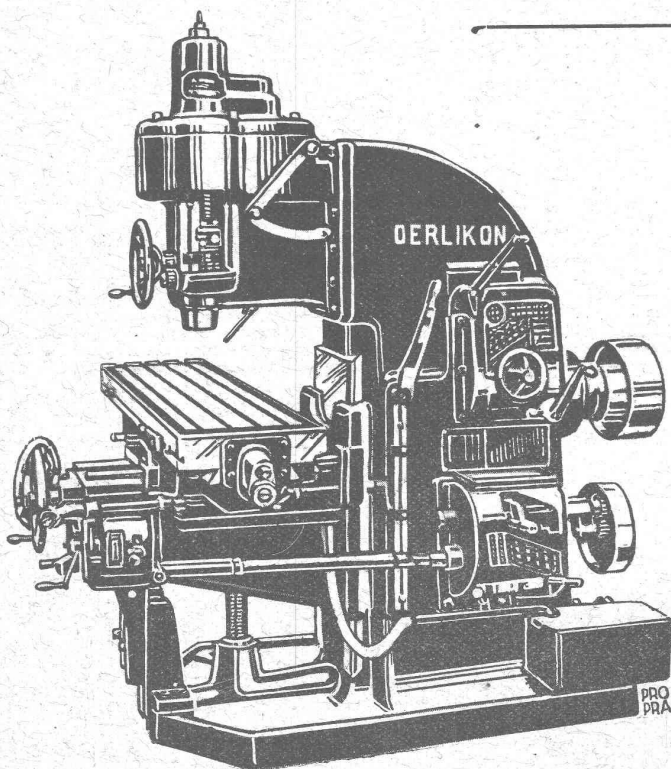
**Médaille d'Or Berne 1914**

Les meilleures références

Société Continentale de Lumière et Constructions Mécaniques  
Zurich-Dubendorf

Demandez catalogue N° 390

## Société Suisse de Machines-Outils Oerlikon



*Nouvelle  
Fraiseuse verticale N° 3*

*avec commande*

*par monopoulie*

**TÉLÉ** GRAPHE OUTIL OERLIKON  
PHONES 7245, 6744 ZURICH

# PARQUETERIE D'AIGLE FONDÉE EN 1855

Milan 1906 DIPLOME D'HONNEUR avec MÉDAILLE D'OR  
 GRAND PRIX  
 Exposition Internationale Lyon 1914  
 MÉDAILLE D'OR  
 Exposition Nationale Berne 1914.



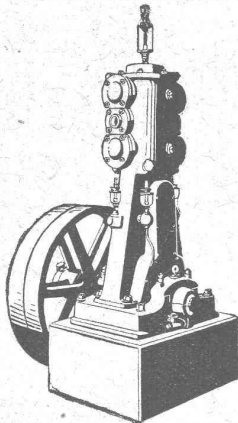
Représentée à Lausanne par M. J. MERLE, Maupas, 13.  
 à Montreux par M. Alb. CHENEVAL, rue du Théâtre.  
 à Genève par M. Claude MERLE, rue des Sources, 9.



## GÉTAZ, ROMANG, ÉCOFFEY (S. A.) Lausanne, Vevey, Genève Montreux, Châtel St-Denis

MATÉRIAUX  
 DE  
 CONSTRUCTION

Fabriques de Tuyaux en ciment et de Carrelages.  
 Briques en ciment et cilico-calcaires.  
 Carrelages céramiques :: Faïences pour revêtements.  
 ARTICLES SANITAIRES



## Compresseurs :: Pompes à vide

pour tous genres d'exploitation.

Constructions éprouvées pendant de nombreuses années.  
 Puissance absorbée la plus réduite. Marche silencieuse.  
 Machines construites très solidement et avec les plus  
 grands soins possibles :: Fonctionnement assuré ne  
 :: nécessitant presque pas de réparations. ::

Toujours grand stock de machines immédiatement disponibles

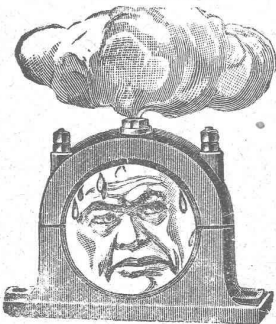
Ateliers de Construction Burckhardt Société  
Anonyme Bâle

## FABRIQUE D'INGRÉDIENTS POUR LA TREMPÉ

FONDÉE EN 1886

TÉLÉGRAMME : BRUN WÆDENSWIL — TÉLÉPHONE 102

Marque de fabrique



Pâlier chauffant.

### Ed. BRUN, Wædenswil (Zurich)

Première fabrique spéciale de matériaux  
 pour la trempe et la soudure,  
 de graisse et huile réfrigérantes, etc.

### Graisse et Huile réfrigérantes "Brun"

Graisse et huile réfrigérantes pour paliers, permettant  
 de remettre des paliers chauffés en un délai très court à  
 leur état normal. Refroidit les paliers chauds et les em-  
 pêche de se chauffer, en nettoyant en même temps les  
 coussinets de toute impropreté pendant la marche.

Se recommande pour la mise en  
 marche de nouvelles machines.

Economie de temps, de force, de charbon et d'argent.

Marque de fabrique



Pâlier refroidit pendant la marche au moyen  
 de la graisse ou de l'huile réfrigérante Brun.

Production journalière 15,000 kg.

EXPORTATION

## FABRIQUE de CHAUFFAGE CENTRAL et POËLERIE MODERNE

# C. SAMBUC FILS, ingénieur, Lausanne

CHAUFFAGES CENTRAUX

Cuisines complètes pour Hôtels et Pensions

Fours de Boulangers et Pâtisseries.

BUANDERIES :: BAINS :: SÉCHOIRS

Premières installations de Chauffage central par circulation d'air forcé :  
 Grands Magasins Innovation. -- Dépôt des Tramways, à Lausanne.

Exposition internationale Milan 1906 : Diplôme d'Honneur et Médaille d'Or.

