

Zeitschrift: Bulletin technique de la Suisse romande
Band: 44 (1918)
Heft: 15

Werbung

Nutzungsbedingungen

Die ETH-Bibliothek ist die Anbieterin der digitalisierten Zeitschriften. Sie besitzt keine Urheberrechte an den Zeitschriften und ist nicht verantwortlich für deren Inhalte. Die Rechte liegen in der Regel bei den Herausgebern beziehungsweise den externen Rechteinhabern. [Siehe Rechtliche Hinweise.](#)

Conditions d'utilisation

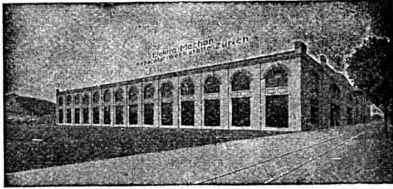
L'ETH Library est le fournisseur des revues numérisées. Elle ne détient aucun droit d'auteur sur les revues et n'est pas responsable de leur contenu. En règle générale, les droits sont détenus par les éditeurs ou les détenteurs de droits externes. [Voir Informations légales.](#)

Terms of use

The ETH Library is the provider of the digitised journals. It does not own any copyrights to the journals and is not responsible for their content. The rights usually lie with the publishers or the external rights holders. [See Legal notice.](#)

Download PDF: 16.02.2025

ETH-Bibliothek Zürich, E-Periodica, <https://www.e-periodica.ch>



Ateliers Electro-Mécaniques de Réparations et Constructions BURKHARD & HILTPOLD

Hardturmstrasse 121, ZÜRICH V, Ateliers « Orion ».
Téléphone: Bureaux Selnau 657, Domicile Hottingen 1894. Adresse télégraph: Electromechan, Zürich.

Réparation, Enroulement, Bobinages, Mise au point,
Livraison, Achat, Vente, Echange et Location

de Moteurs et Machines électriques, Transformateurs, etc.

A VENDRE

plusieurs baraquas pour habitations d'ouvriers, ainsi que lits complets, en grand nombre.

Adresser les demandes à *Publicitas S. A., Bienne*, sous chiffres C-2366-U.

CHEF D'ATELIER et CONTREMAITRE sont demandés

par Atelier de construction de grosse mécanique. Nationalité suisse, neutre ou Entente.

Faire offre sous chiffres H. 33 628 C. à *Annonces-Suisses S. A., Lausanne*.

A VENDRE

Grue à portique

roulante,

à commande électrique,

Force: 30 tonnes.

Longueur totale 45 mètres, soit 30 m. entre voies de roulement et deux encorbellements de 7 m. 50. Hauteur libre sous tablier: 8 mètres. Appareil en bon état pouvant être vu en fonctionnement.

Pour tous renseignements, s'adresser par écrit sous D-24555-L, *Publicitas S. A., Zurich*.

LA CALORIE S. A.

Chauffage et Ventilation,

cherche

Ingénieur expérimenté

comme chef de bureau. Connaissance parfaite du français et références de premier ordre exigées.

Adresser offres par écrit, *rue de l'Est, Genève*. P 21190-X

IMPRIMERIE LA CONCORDE

Jumelles, 4 LAUSANNE Tél. 35.95

MPRESSIONS SOIGNÉES. LABEURS. ALGÈBRE

Constructions Métalliques

C. Wolf & C^{ie}, Nidau (Berne)

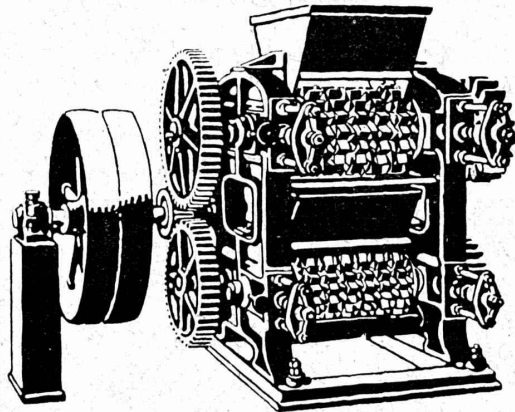
Fers ronds fluss pour béton armé

en barres de 12 à 14 m.

Max Schmidt & C^{ie}

LAUSANNE

25, PLACE SAINT-LAURENT, 25



Broyeurs - Concasseurs

Construction "Daverio"

pour anthracite, coke, briquettes, charbon, sel, craie, argile
et autres matières semi-dures.

Installations complètes de broyage, concassage, criblage
et transport.

PLANS et DEVIS SUR DEMANDE

Daverio & C^{ie} S.A. Ateliers de Construction Zurich

„Jurasite“

Produit Suisse
pour mortier
de couleur naturelle.

(Marque déposée No. 37047)

Ces deux produits Suisses sont très résistants, de couleurs solides et d'une application facile.



„Alpesite“

Produit Suisse
pour crépis similipierres, pierres
factices et bétons agglomérés.

(Marque déposée No. 38616)

S'adresser pour les prospectus, les échantillons, les références et tous autres renseignements à la fabrique ci-bas, qui SEULE fabrique ces produits ou à ses Représentants.

Fabrique de Chaux hydr. et de gypse Bærswil (Soleure) Usine de Terrazzo et de Jurasit

REPRÉSENTANTS: Gyps-Union, S. A., Lausanne et Bex.

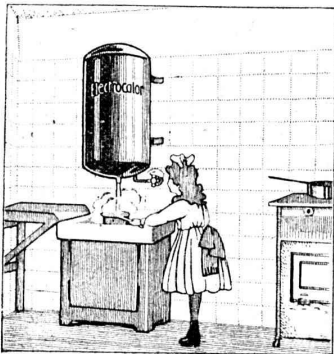
Géfaz, Romang & Ecoffey S. A., Lausanne et Vevey.

Paul Bura, Vauseyon, 19, Neuchâtel (pour le Canton de Neuchâtel)

Pour remplacer
GAZ et CHARBON
utilisez nos
Réservoirs à eau
chaude
électriques automatiques
«Electrocalor»

Syst. à accumulation breveté,
s'accouple sur toute conduite
électrique
pour villas, hôtels, industries,
écoles, etc.

Prospectus et devis adressés
gratuits par la
S^te Anon. Kummler & Matter
AARAU
Fabrique de machines
et appareils électriques



PRESSSPAN

WEIDMANN



PRO
PRA

Feuilles en toutes
épaisseurs, depuis
1/10 m Rouleaux et
rubans continus de 1/10 à 1 m Presspan
huilés et vernis. Presspan micacés. Pièces
découpées, pièces isolantes diverses. De-
mandez offres et échantillons. **FABRIQUE**
DE CARTONS PRESSPAN ET DE MATIÈRES
ISOLANTES POUR L'ELECTRICITE-CI-DEVANT
H. WEIDMANN S.A.

RAPPERSWIL



SUISSE

ATELIERS DE CONSTRUCTIONS S. A.

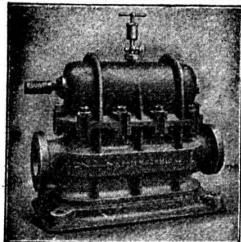
ci-devant A. Schmid
Fondés en 1871

• ZURICH •

Adr. Télégr. : Sihlfabrik
Selnau Téléphone 3511.

COMPTEURS D'EAU

pour le contrôle de la consommation du combustible nécessaire
pour tous les propriétaires
de chaudières.



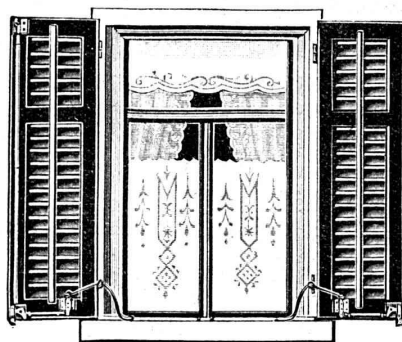
Compteur d'eau à double piston.

Plus de 10.000 appareils en service

Pompes
Moteurs à eau
Turbines
Compresseurs
Presses hydrauliques
Presses à excentrique
Engrenages à vis sans fin
Appareils pour la production
de gaz d'air, système Schmid
Machines à relayer,
système Egger.

Tourne-volets "Universel"

BREVET + N° 55511 D. R. N. 244.340



Exposition Nationale Suisse 1914: MEDAILLE D'OR
Exposition Internationale pour le bâtiment 1913, à Leipzig
MEDAILLE D'ARGENT

Pour manœuvrer les volets
à fenêtres fermées.

Za 2019 g

H. HESS, Pilgersteg-Ruti (Zurich)

NOS

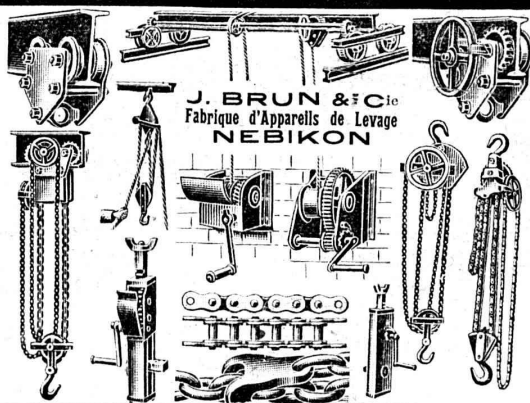
Ciments

résistant à l'action des
acides

lient des matériaux de différents genres. Ils s'emploient pour
les carrelages, revêtements et lambrissages. Ils résistent non
seulement à l'action des **acides**, mais aussi à celle de l'eau.

Demandez renseignements détaillés et prix de vente
à la

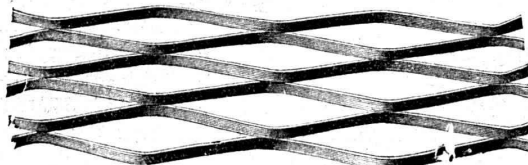
FABRIQUE de COLLE à FROID O. MESSMER, BALE



J. BRUN & C^{ie}
Fabrique d'Appareils de Levage
NEBIKON

MÉTAL DÉPLOYÉ

LAUSANNE



LAUSANNE

FRANÇILLON & C^{ie}

GESTEINSBOHRANLAGEN

H-FLOTTMANN & CIE.
**ZÜRICH 2 RENGGER-
 STRASSE 86**

AFFOLTER, CHRISTEN & C^{ie} S. A.
BALE

GALVANISATION A FAÇON
 (GALVANISATION AU BAIN)

PLOMBERIE

FABRIQUE SPÉCIALE DE TOUS

TRAVAUX DE TOLERIE

(SPÉCIALITÉ SOUDURE AUTOGENE)
 BOUILLEURS
 RÉSERVOIRS
 TUYAUX
 EMBALLAGES MÉTALLIQUES
 ETC.

Société Suisse de Machines-Outils Oerlikon

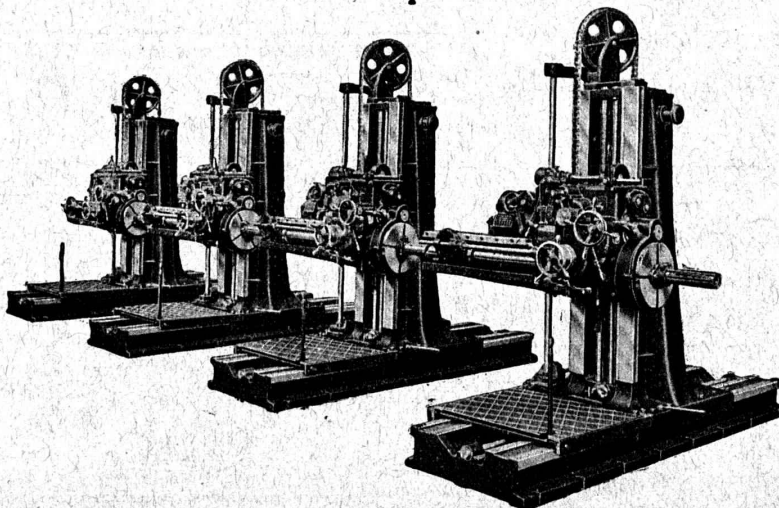
TÉLÉGRAMMES : OUTIL OERLIKON
 PHONE : ZÜRICH (HOTTINGEN 6943)

MACHINES-OUTILS MODERNES

11

de haute précision.

Fabrication
 en série



Fabrication
 en série

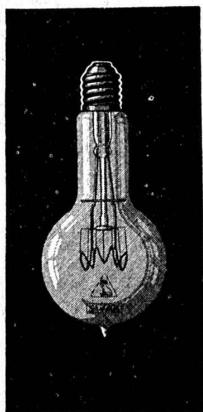
Mannesmannröhren-Werke, Düsseldorf

TUBES

sans soudure et soudés pour chaudières, installations de chauffage, conduites d'eau, de vapeur, d'acides, etc. à brides à emboîtement de sondage à bouts filetés et à manchon depuis $\frac{1}{8}$ " de précision étirés à froid, pour la construction d'automobiles, de bicyclettes, etc.

SERPENTINS et SPIRALES. POTEAUX TUBULAIRES d'éclairage et de traction

Représentant pour la Suisse: **Ernest DEFFNER**, Ingénieur, ZÜRICH VI, Frohburgstrasse, 54.



LAMPES

à filament étiré

1 Watt et $\frac{1}{2}$ Watt

Fabrication exclusivement suisse

LUMIÈRE S.A.

ZOUG (Suisse)

USINE à GOLDAU

ÉLECTRICITÉ Jules CAUDERAY

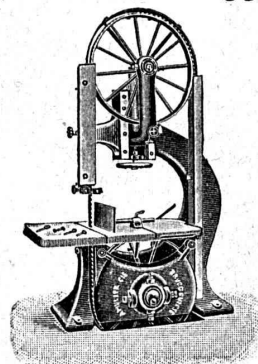
Maison fondée en 1866
Rue d'Etraz, 28- LAUSANNE
Téléphone nro.63

P. CHIARA & FILS

Pl. St-Laurent, 23. LAUSANNE
Verres de toutes sortes en gros e détail.
ENTREPRISES GÉNÉRALES
de VITRERIE en tous genres
Atelier spécial de Vitraux d'Art
ENCADREMENTS

Ateliers de Constructions mécaniques et Fonderie A. MULLER & C^{ie}, Brugg (Argovie)

Machines à travailler le bois de haute précision



Grands stocks — Exposition permanente à ZÜRICH Unterer Mühlesteig 2



Henri Brändli, Horgen

Fabrique de carton bitumé, ciment ligneux

Spécialité:

Plaques isolatrices asphaltées

en toutes épaisseurs et de tous genres pour

Couvertures imperméables de ponts, tunnels, passages, chapes de voûte, soubassements, etc.

ISOLATIONS (Fourniture et pose) ISOLATIONS
Feutre et tapis isolant. Asphalte isolant.

Meilleures références.
Télégr. Henri Brändli.

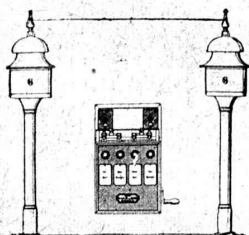
Service soigné
Téléphone: 38

Hasler, Société anonyme, Berne

Successeur de l'Atelier des Télégraphes de G. HASLER
FONDÉ EN 1852

APPAREILS TELEGRAPHIQUES et TÉLÉPHONIQUES

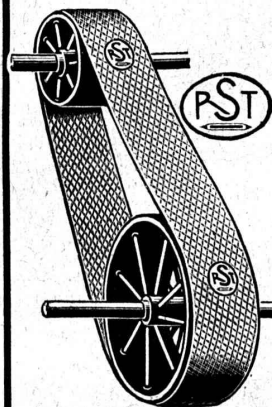
Téléphones spéciaux pour installations à fort courant.



Appareils électriques

de BLOC et de SIGNAUX

pour
Chemins de fer



Courroies

en coton et en poils de chameau, pour transmission ;

en chanvre, pour élévateurs et monte-charges ;

en coton et en chanvre, pour transporteurs.

Tuyaux en Chanvre
pour tous usages.

ROBERT SUTER & C^o
THAYNGEN-SCHAFFHOUSE

Fédération des Fabricants Suisses
de Cartons bitumés (inscr. R. du C.)

Téléphone: 36.36 **ZURICH, Peterhof** Télégr.: Dachpappverband Zurich

BUREAU DE VENTE ET DE CONSULTATION Livraison de cartons bitumés, ciment ligneux, matières collantes et cartons-feutre.

Chaudronnerie d'Aluminium S. A.
● SCHLIEREN (Zurich) ●

Constructions d'Appareils en tous genres pour:
Industrie chimique. Laiterie. Brasserie

Appareils vacum en aluminium

Appareillage, Serrurerie, Installations sanitaires
SOUDURE AUTOGENE

DANIEL PERRET
6, Avenue de Béthusy LAUSANNE Téléphone 1088

Installateur des eaux de Cossonay, Ballaigues, Vallorbe, Vaulion, Echallens, Bremblens, Leysin, Belmont.

Spécialité de canalisations à haute pression, chauffages de serres. Etudes et devis sur demande. Magasin d'exposition et de vente. Articles pour gaz. Potagers économiques «Le Rêve», etc., Réchauds, manchons, etc.

ASCENSEURS ET MONTE-CHARGES

Electriques, Hydrauliques, à Transmission

Schindler & C^{ie}, Lucerne

Bureau et Atelier à LAUSANNE

S. A. des Usines de Mosaïque en Marbre
BALDEGG

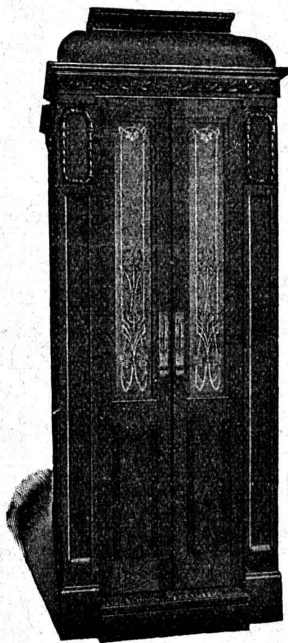
Bureau de vente avec magasin d'échantillons à Berne:
Comptoir des Matériaux de Construction S. A. Berne

Téléphones 32 71 et 17 23

Articles sanitaires en marbre-mosaïque armé:

Eviers, Egouttoirs
Fontaines murales, Lavoirs, Baignoires
Lavabos individuels et collectifs.

*Exécution d'après dessin
dans toutes les formes et dimensions*



Marc PELET

Ingénieur-Constructeur
Rue Saint-Roch, 3 et 5

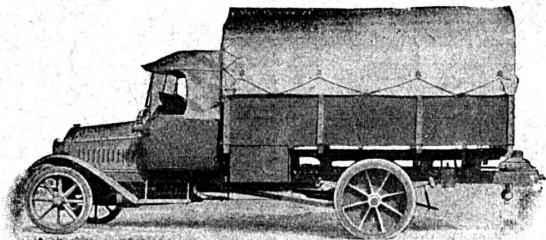
Commande par bouton
par corde, par volant.

Marche silencieuse

Parachute infaillible

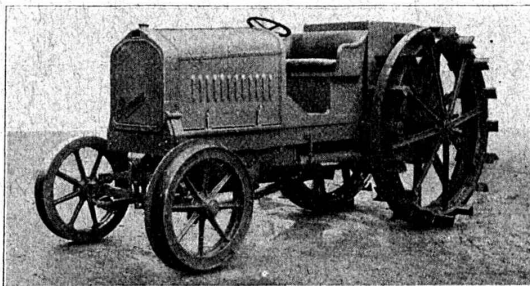
4000 installations en fonctions

Renseignements, Dessins,
Devis et Prix-courants
gratis sur demande.



Camions de 2 à 5 tonnes,
Camions pont basculant,
Omnibus 10-40 passagers,
Arroseuses automobiles,
Tracteurs militaires,
Tracteurs pour l'agriculture,
Camions pour le transport de
bois en grumes, etc.

FABRIQUE d'AUTOMOBILES BERNA S. A.
OLTEN (Suisse)



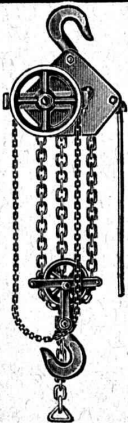
Tracteur „Berna“ 40 HP.

PALANS
à roues cylindriques

avec noix à chaîne débranchable
servant à la montée et descente
du crochet de charge vide
à rapidité voulue.

Economie de temps considérable.
Fabrication de premier ordre.

ROBERT AEBI & C^{ie}
Ateliers de Construction REGENSDORF
Bureau: ZURICH I, Werdmühleplatz, 2



EMBRAYAGE BENN

Protégé dans tous les pays industriels par 29 brevets et de nombreuses marques déposées.

L'Embrayage Benn est le premier embrayage à friction où l'on ait produit l'entraînement par deux anneaux de friction.

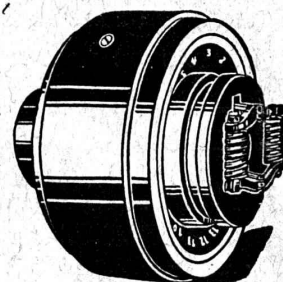
Tous les autres embrayages à deux anneaux de friction ne sont que des imitations de l'Embrayage Benn.

Parce que les parties essentielles de l'Embrayage Benn sont protégées par de nombreux brevets, les imitations ne peuvent rivaliser avec lui.

L'Embrayage Benn laisse loin derrière lui tous les autres embrayages à friction, tant par sa progressivité que par sa longue durée.

A cause des économies importantes qu'il permet de réaliser dans une usine, l'Embrayage Benn constitue un très bon placement d'argent.

Essayez l'Embrayage Benn pour vous en convaincre.



SOCIÉTÉ DES USINES DE LOUIS DE ROLL
Succursale : USINES DE CLUS (Canton de Soleure).

G. RUTTIMANN :: LAUSANNE

ENTREPRISES ÉLECTRIQUES



TÉLÉPHONE 3322

Maison spéciale pour la construction de

Réseaux électriques aériens

SOCIÉTÉ ANONYME

BROWN, BOVERI & C^{ie}, BADEN (Suisse)

Bureau Technique pour la Suisse Romande : Lausanne, Avenue de la Gare, 3 :: Téléphone 21 59

Régulateurs automatiques à action rapide.

RAPIDITÉ, PRÉCISION

SIMPLICITÉ, ÉCONOMIE



AUCUNE MESURE

AUCUN ENTRETIEN

Construits pour :

TENSION - INTENSITÉ - PUISSANCE - VITESSE - FACTEUR DE PUISSANCE - SYNCHRONISATION

Applicables à des :

Génératrices et moteurs à courant alternatif et continu, Groupes-tampon

Moteurs de défibreurs, Régulateurs d'induction, Batteries d'accumulateurs, Fours électriques

PRIÈRE DE DEMANDER LES SCHÉMAS ET LES BROCHURES