

Zeitschrift: Bulletin technique de la Suisse romande
Band: 46 (1920)
Heft: 26

Werbung

Nutzungsbedingungen

Die ETH-Bibliothek ist die Anbieterin der digitalisierten Zeitschriften. Sie besitzt keine Urheberrechte an den Zeitschriften und ist nicht verantwortlich für deren Inhalte. Die Rechte liegen in der Regel bei den Herausgebern beziehungsweise den externen Rechteinhabern. [Siehe Rechtliche Hinweise.](#)

Conditions d'utilisation

L'ETH Library est le fournisseur des revues numérisées. Elle ne détient aucun droit d'auteur sur les revues et n'est pas responsable de leur contenu. En règle générale, les droits sont détenus par les éditeurs ou les détenteurs de droits externes. [Voir Informations légales.](#)

Terms of use

The ETH Library is the provider of the digitised journals. It does not own any copyrights to the journals and is not responsible for their content. The rights usually lie with the publishers or the external rights holders. [See Legal notice.](#)

Download PDF: 16.02.2025

ETH-Bibliothek Zürich, E-Periodica, <https://www.e-periodica.ch>

BULLETIN TECHNIQUE DE LA SUISSE ROMANDE

Organe en langue française de la
SOCIÉTÉ SUISSE DES INGÉNIEURS ET DES ARCHITECTES

ABONNEMENTS :

Suisse : 1 an, 12 francs
Etranger : 14 francs

Pour sociétaires :

Suisse : 1 an, 10 francs
Etranger : 12 francs

Prix du numéro :
75 centimes.

Pour les abonnements
s'adresser à la librairie
F. Rouge & C^o, à Lausanne.

ainsi que de
l'Association des Anciens Elèves
de l'Ecole d'Ingénieurs de l'Université de Lausanne
et des Groupes Romands de la G. e. P.

COMITÉ DE RÉDACTION

Président : P. PICCARD, ingénieur, à Genève.
Secrétaires : H. BAUDIN, architecte, et EDM. EMMANUEL, ingénieur, à Genève.

MEMBRES :

Freibourg : MM. F. BROILLET, architecte; J. LEHMANN, ingénieur cantonal; R. DE SCHALLER, architecte. — Vaud : MM. EPITAUX, architecte; W. GRENIER, ingénieur, professeur honoraire de l'Université de Lausanne; E. JOST, architecte; CH. THEVENAZ, architecte. — Genève : MM. E. IMER-SCHNEIDER, ingénieur-conseil; RENE NEESER, ingénieur; CH. WEIBEL, architecte. — Neuchâtel : MM. ED. ELSKES, ingénieur, A. MEAN, ingénieur cantonal; E. PRINCE, architecte.

RÉDACTION : H. DEMIERRE, ingénieur.
LAUSANNE, Jumelles, 4

ANNONCES :

50 centimes la ligne
Rabais pour annonces répétées

Tarif spécial pour
fractions de pages

S'adresser exclusivement
à l'Indicateur Vaudois
(Société Suisse d'Édition)
Jumelles, 4, Lausanne.

CONSEIL D'ADMINISTRATION DU BULLETIN TECHNIQUE :

E. IMER-SCHNEIDER, ingénieur-conseil, président; J. CHAPPUIS, ingénieur. — A. DOMMER, ingénieur. — H. MEYER, architecte. — F. ROUGE, libraire.

ADMINISTRATION : LIBRAIRIE F. ROUGE & C^o, 6, RUE HALDIMAND, LAUSANNE



Troesch & C^o S.A., Berne

Fabrique d'Appareils Sanitaires



PROPRIÉTAIRES, ARCHITECTES, INGÉNIEURS

PLANCHERS
MURS
PYLONES

APPLIQUEZ LES

PROCÉDÉS

RAPIDITÉ
ISOLATION
ÉCONOMIE

“MIXEDSTONE”

SOCIÉTÉ DE TRAVAUX EN CIMENT ARMÉ, LAUSANNE Av. Tissot, 2^{bis}. Télép. 2771

FABRIQUE LAUSANNOISE d'APPAREILS de CHAUFFAGE

G. Weber, constructeur, Lausanne

Maison fondée en 1889

CHAUFFAGES CENTRAUX - Ventilation

Chauffages par pulsion d'air chaud.

Spécialité soignée d'installation de

Cuisines complètes pour Hôtels, Pensions, etc.

Broches

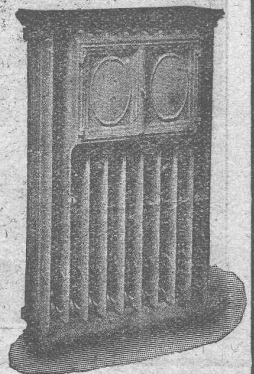
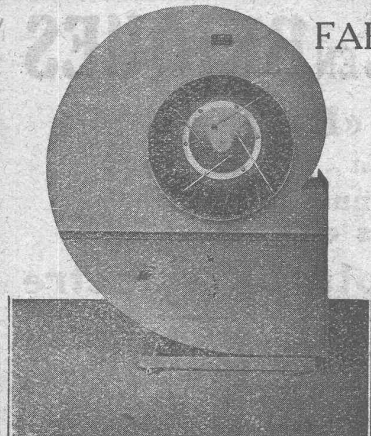
MARMITES A VAPEUR

Grillades

BUANDERIÉS COMPLÈTES, SIMPLES ET A VAPEUR

Références de tout premier ordre.

Exposition Nationale Suisse, Berne 1914, Groupe 20, MÉDAILLE D'OR



HÉLIOGRAPHIE

LAUSANNE
Rue des Jumelles, 2
Téléphone 327

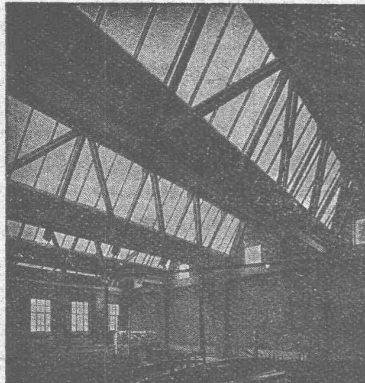
MOREL, DUMONT & Cie

GENÈVE
Rue des Voisins, 15
Téléphone 8058

INSTALLATION MODERNE

PROCÉDÉ A SEC

TRAVAIL TRÈS SOIGNÉ

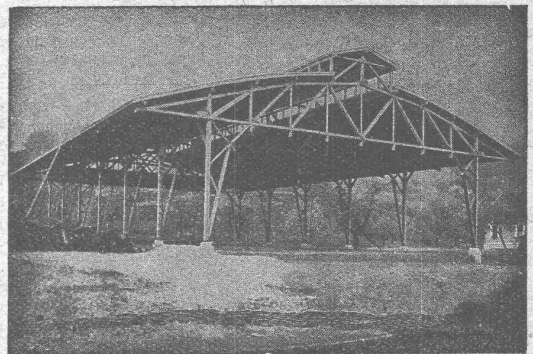


Constructions en bois système LOCHER & Cie

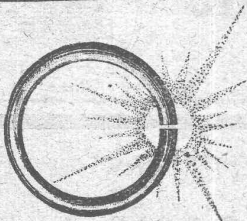
Charpentes, Toitures en
sheds, Halles de montage
Ateliers, Remises de lo-
comotives, Hangars in-
dustriels et pour avions
Ponts et passerelles, Cin-
tres, Tours, etc.

LOCHER & Cie

Talstrasse, 10 ZURICH Talstrasse, 10



Téléphone : Selnau 1190 — Adr. télégraphique : «Lochereo»



La SOUDURE ÉLECTRIQUE

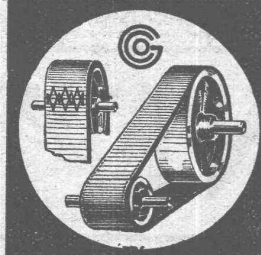
surpasse la soudure autogène et ordinaire, le rivetage et l'emboutissage. Production énorme à peu de frais.

Adressez-vous à la première fabrique vraiment suisse spécialisée dans la fabrication de machines à souder électriquement et possédant un atelier de soudure pour tout article sur commande

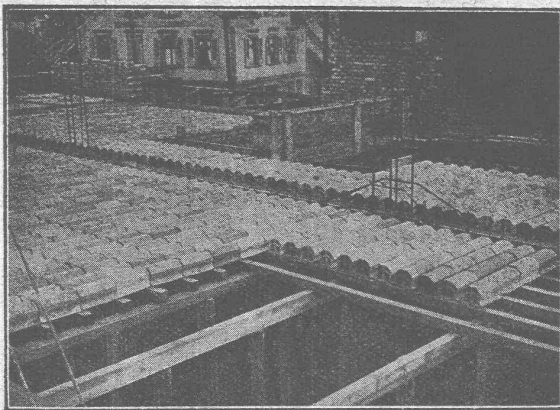
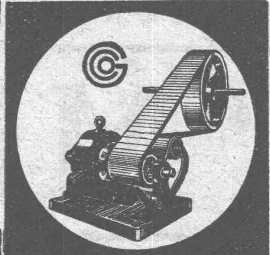
Visite de notre ingé-
nieur sur demande.

H.-A. SCHLATTER & Co, ZURICH 8

Délai de livraison rapide
: Hautes garanties :



COURROIES CUIR
ET TOUS ACCESSOIRES
GUT & C^{IE} - ZURICH



PLANCHER EN BRIQUES

Systeme «Pfeifer»

est

le plus rationnel de tous
les planchers en briques

Hourdis exempts de salpêtre

RASCHLE & C^{ie}, ZURICH

Téléph. : Hottingen 5980

Stampfenbachstrasse, 75

Télégrammes : Rascho

Cartouches-Fusibles « Diazed »

de nouveau livrables en matériel d'avant-guerre

250 volts



§ jusqu'à : 25 amp.

500 volts



200 amp.

750 volts



200 amp.



SIEMENS-SCHUCKERTWERKE

Bureau

ZURICH

Löwenstrasse 35

Honegger, Golay & C^{ie}
Corcelles-Neuchâtel

PINCES AMÉRICAINES

de grande précision.

Corps : 20 mm., alésages : 0,5 à 16 mm.

Porte-burins et burins rapides

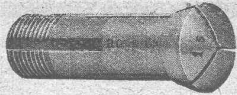
de première qualité, sept grandeurs.

Hauteur du tranchant : 8 à 30 mm.

CALIBRES

prismatiques combinables, pr l'atelier.
étalons normaux,
à tolérance,
de filetage.

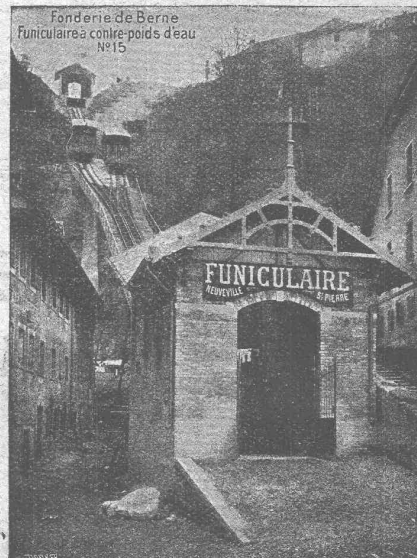
(Fournisseurs des Ecoles et Techniciens, et du
Bureau fédéral des Poids et Mesures.)



Société des USINES de LOUIS de ROLL
Succursale : FONDERIE DE BERNE, à Berne.

Letres et Télégrammes : Fonderie de Berne, à Berne.

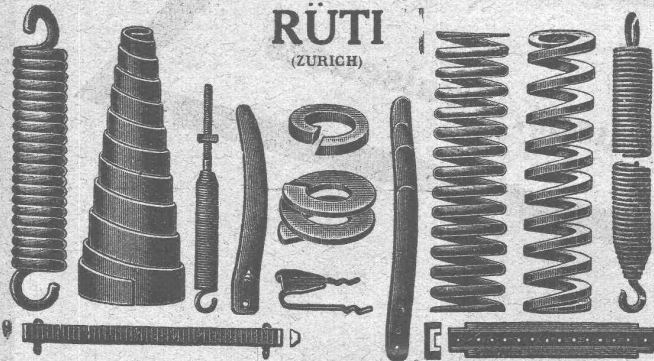
Téléphone 10.66



BAUMANN FRÈRES

Ateliers pour la construction de
Ressorts en tous genres

RÜTI
(ZURICH)



RESSORTS EN FIL D'ACIER DE 0,2-50 mm. D'ÉPAISSEUR
en fil de laiton, nickel et bronze

RESSORTS EN TOLE D'ACIER TREMPÉ BLEUI

RONDELLES A RESSORT

Articles techniques pour l'industrie textile

Calculs pour la capacité de charge à disposition
de nos clients

Appareils de levage : Ponts roulants, grues pivotantes,
commande à bras et commande électrique.

Machines pour tourbières : Malaxeurs et transporteurs.

Matériel de chemins de fer : Ponts tournants et cha-
riots transbordeurs,
branchements et croisements pour voies normales et
voies étroites, Barrières.

Chemins de fer de montagne : Funiculaires complets,
avec freins spéciaux (sys-
tèmes brevetés), depuis 1898 90 exécutions.

Superstructures à crémaillère : Systèmes : Riggenbach,
Abt, Strub, Peter, etc.

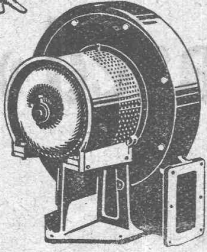
Barrages : Installations métalliques et mécaniques pour
barrages et canaux, grilles, machines pour
nettoyer les grilles, treuils, etc.

Renseignements sur des installations faites, références



VENTILATION S.A. STAEFA

Anciennes Maisons F. Wunderli, Uster et Kundig, Zurich-Bâle

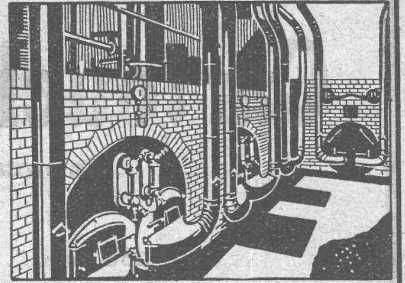


Type S A V

Transport pneumatique de copeaux et sciures
Dépoussiérage de machines d'horlogerie
avec récupération des déchets par filtrage
Ventilateurs pour forges et tous usages industriels
Turbines à air à grands débits

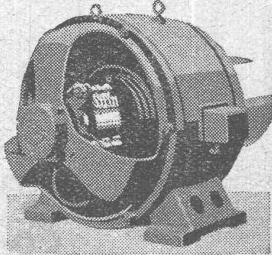
Représentation pour la Suisse romande:

CH. ROLLI, INGÉNIEUR, MONTREUX



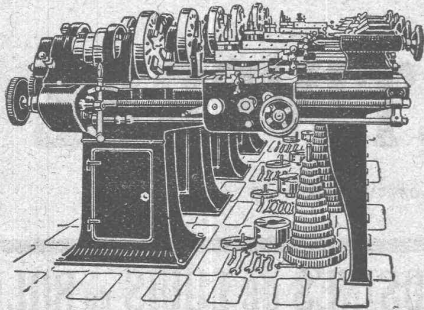
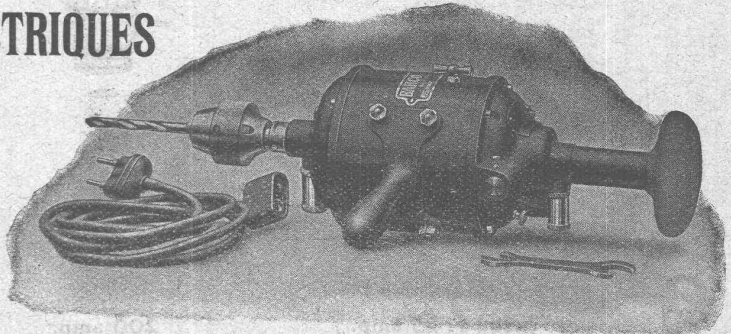
Installation de soufflerie sous grille « Fehn » pour combustibles pauvres

MOTEURS et OUTILLAGES ÉLECTRIQUES



sont fournis par

Jak. H. Grob
ZURICH 6



FABRIQUE DE MACHINES S.A., HERZOGENBUCHSEE TOURS DE PRÉCISION

BREVET 78970

avec vis-mère, barre de chariotage et arbre alternatif,
mise en marche par monopoulie ou cône à gradins. boîte
Norton ou boîte de roues à fileter, avec appareil pour le
tournage conique, bassin à huile et à eau avec pompe.

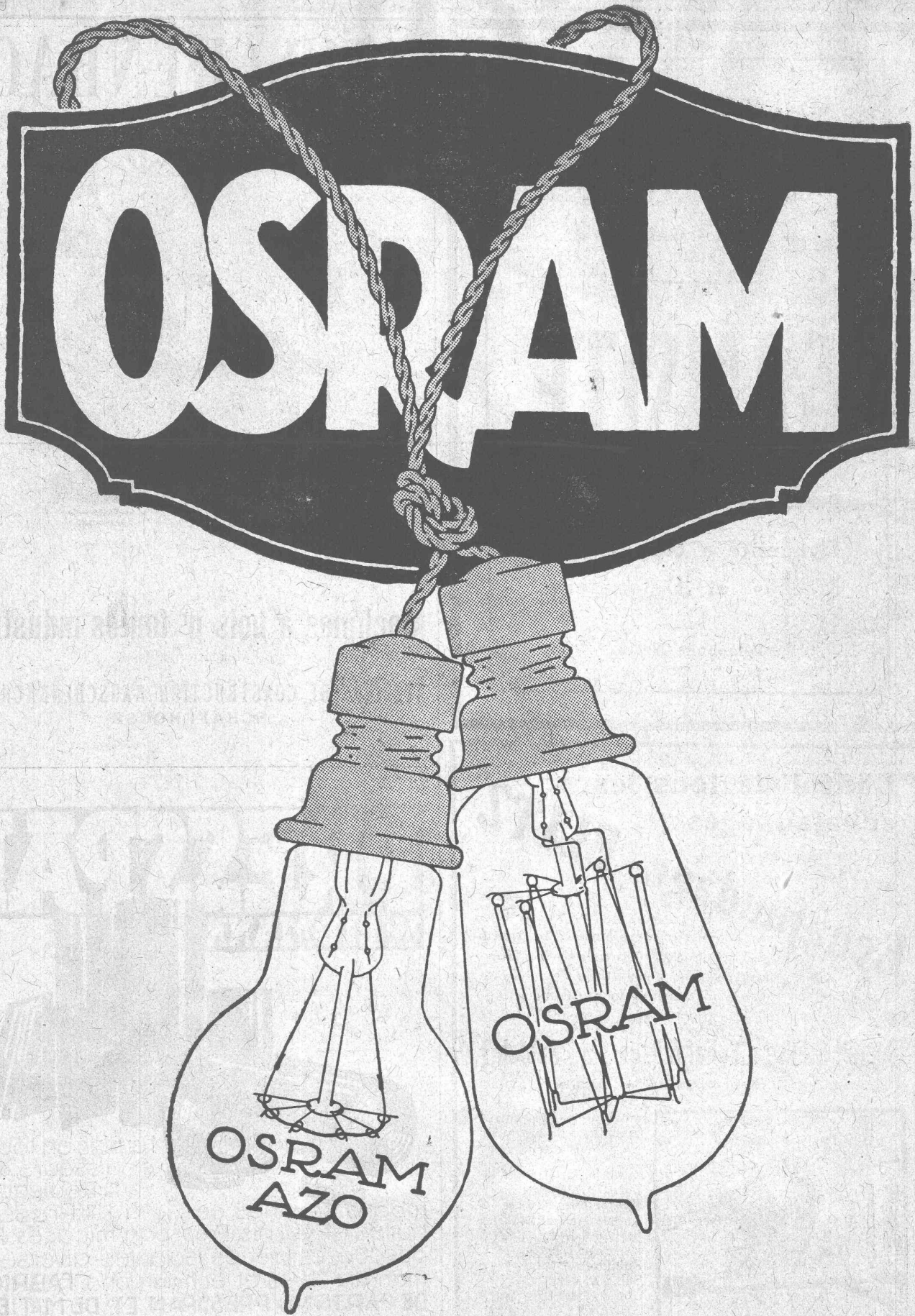
Tours de diverses grandeurs, livrables de suite à des prix avantageux

Grand Stock

de Machines-Outils

Tours, Perceuses, Fraiseuses

Société Suisse de Machines-Outils Oerlikon



OSRAM S.A., ZURICH

Société Suisse des Explosifs

Usines à GAMSEN
près BRIGUE (Valais)

GAMSITE

EXPLOSIF DE SURETÉ

Dynamite à tous dosages
Mèches et Détonateurs.

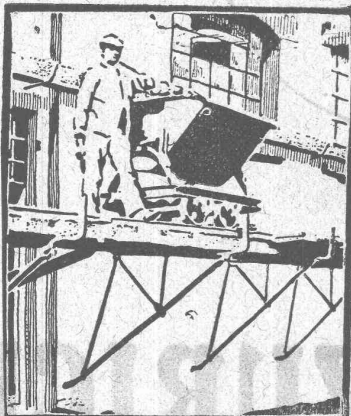
Téléphone N° 15.

L'idéal de tous les
échafaudages
(sans perches)
est l'
Echafaudage "BLITZ"

Grands avantages sur tous les systèmes concurrents pour constructions neuves, transformations et rénovations. — Vente et location de matériel et montage d'échafaudages pour tous les travaux en bâtiment par la

Société Suisse d'Echafaudage s. a., Zurich 7

86, Steinwiesstrasse - Téléph. : Hottingen 21.34 - Adresse télégr. : Blitzgrüst

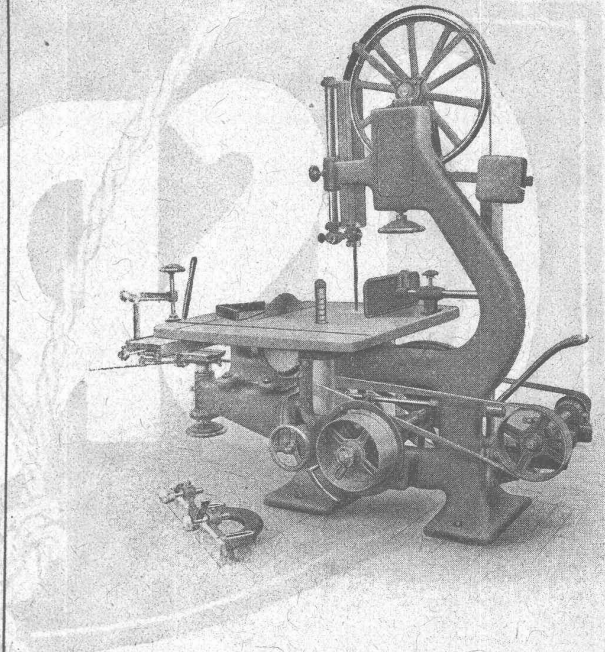


(DEMANDEZ PROSPECTUS ET DEVIS)

ainsi que par les entrepreneurs en bâtiment suivants :

- Zurich : Fietz & Leuthold
- Zurich : Fr. Erismann
- Winterthur : M. Häring
- Andelfingen : E. Landolt-Frey
- Berne : G. Rieser
- Lucerne : E. Berger
- Bubikon : A. Oetiker
- Bâle : W. Marck
- Glaris : Rudolf Stüssy-Aebly
- GENÈVE : Ed. Cuénod S.A.
- Neuhausen : Jos. Albrecht
- Hérisau : Joh. Müller
- St-Gall : Sigris, Merz & Cie
- Olten : Otto Ehrensperger
- Rheinfelden : F. Schär
- Soleure : F. Valli

RAUSCHENBACH



Machines à bois p^r toutes industries

Fabrication suisse.

ATELIERS DE CONSTRUCTION RAUSCHENBACH S. A.
SCHAFFHOUSE

PRESSPAN WEIDMANN



PRO
PRA

Feuilles en toutes épaisseurs, depuis 1/10 m Rouleaux et rubans continus de 1/10 à 1 m Presspan huilés et vernis. Presspan micacés. Pièces découpées, pièces isolantes diverses. Demandez offres et échantillons. **FABRIQUE DE CARTONS PRESSPAN ET DE MATIÈRES ISOLANTES POUR L'ELECTRICITE-CI-DEVANT H. WEIDMANN S.A.**

RAPPERSWIL



SUISSE

Fédération des Fabricants Suisses de Cartons bitumés (inscr. R. du C.)

Téléphone : SELNAU 36.36

ZURICH, Peterhof

Télégr. : Dachpappverband Zurich

BUREAU DE VENTE ET DE CONSULTATION

Case postale de la gare

Première maison pour livraison de :

Cartons bitumés, ciments ligneux, matières collantes et cartons-feutres

Constructions Métalliques
C. Wolf & C^{ie}, Nidau (Berne)

Appareillage, Serrurerie, Installations sanitaires
SOUDURE AUTOGENE

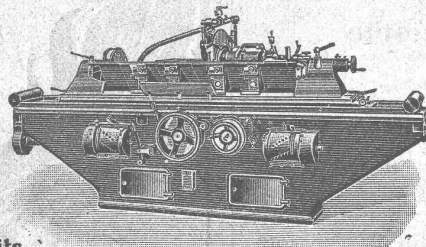
DANIEL PERRET

6 et 8, Avenue de Béthusy LAUSANNE Téléphone 1085
Installateur des eaux de Cossonay, Ballaigues, Vallorbe, Vaulion, Echallens
Bremblens, Leysin, Belmont.

Spécialités : canalisations à haute pression, chauffages et constructions de serres. Etudes et devis sur demande.

Magasin d'exposition et de vente pour Articles sanitaires et articles pour gaz.

Machines-Outils modernes



Toujours grand stock

Qualité supérieure - Prix réduits

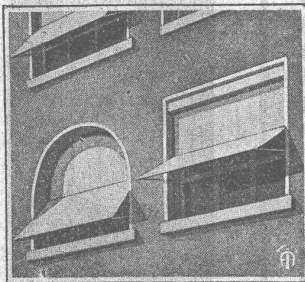
ANTON RÖPER

Société en commandite

Düsseldorf (Allemagne)

Adresse télégraphique : Arde, Düsseldorf

STORES SCHENKER SCHÖNENWERD



Représentant en Suisse romande :

P. HOFER

ARCHITECTE

Chém. des Aubépines
LAUSANNE
Téléphone No 3910

Pour cantons Neuchâtel et Fribourg
Max Convert, Neuchâtel

Asphalte naturel de Travers

Seules mines d'Asphalte en Suisse.

Reconnu le meilleur Asphalte

Représentants pour la Suisse :

E.-R. Zetter & C^o,
à Soleure

Maison fondée en 1843.



Marque de fabrique.

Nouvelle Matière isolante non inflammable

remplace :

l'ivoire, l'ambre, la corne,
l'écaille, le corail,
l'ébonite, l'ébène, l'os,
le galalith, le celluloid,
etc.

en plaques, barres, tubes de toutes couleurs et nuances.

Peut être polie

Erinoïd

Fabricants :

ERINOÏD Ltd.
ANGLETERRE

Représentation générale et dépôt en Suisse :

Zwilchenbart
S. A., Bâle

7275 Q

Tubes pour niveaux d'eau

Keyser & C^{ie}, Zurich

Vitrages de Toitures sans Mastic

Divers profils de chevrons

Dallages de verre et béton armé translucide
Entreprise générale de vitrerie et miroiterie

LAUSANNE P. CHIARA & FILS Téléph. 2126

Tuyaux pour air comprimé
Tuyaux d'aspiration *Pantalons et bottes à eau*
Caoutchouc Industriel

A. BRUNNER
Succ. de FRED. BRUNNER **BALE**

Société Suisse pour la Conservation des Bois S.A. Zofingue

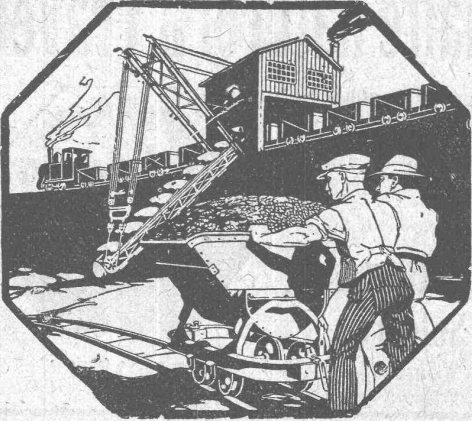
Usine d'Injection et Scierie

Spécialité :

Traverses de chemins de fer, Traverses de ponts et Traverses d'embranchement, suivant les normes des CFF, chêne, hêtre, pin et mélèze. Bois de construction imprégnés. Pavés de bois. Imprégnations à l'huile de créosote.

Téléphone 46

Adresse télégraph. : Teeroel-Zofingue

MATÉRIEL ROULANT ET
MACHINES D'ENTREPRISES S.A.

R·U·B·A·G

ZURICH, Seidengasse, 16

Téleg. : « Rubag » Téléph. : Selnau 593

Matériel roulant - Machines d'entreprises - Machines-outils modernes - Machines p^r travailler le bois - Installations complètes de fonderies - Aciers p^r tous les usages



Henri Brändli, Horgen

Fabrique de carton bitumé, ciment ligneux.

Asphaltages en tous genres

pour Travaux publics, Bâtiments, Chemins de fer, Ponts, Chaussées, etc.

Parquet sur asphalte. Carrelage de bois mis en asphalte.

Meilleures références.
Télégr. Henri Brändli.

Service soigné.
Téléphone: 88



LAMPES

à filament étiré

1 Watt et 1/2 Watt

Fabrication exclusivement suisse

•

LUMIÈRE S.A.

ZOUG (Suisse)

•

USINE à GOLDAU

Guggenbühl & Müller, à Zurich

se chargent de l'exécution de

Galleries pour la Captation de Sources

Forages de Puits pour l'utilisation des Eaux souterraines

Conduites à Syphon et autres Conduites

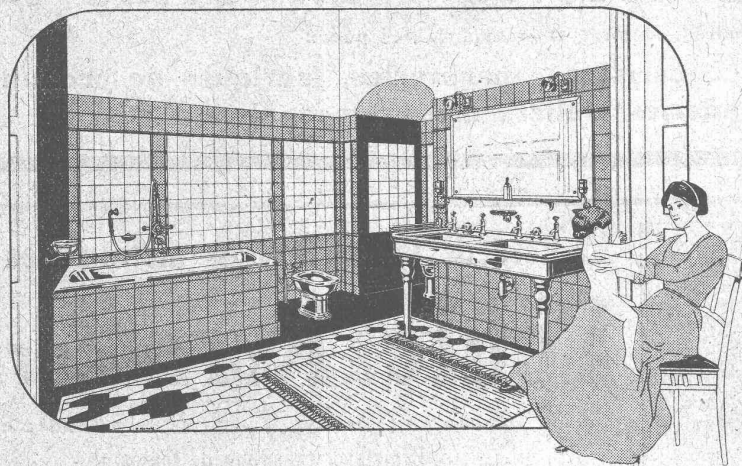
Usines hydrauliques. Réservoirs

Installations complètes de

Distribution d'eau

MUNZINGER & Co, Zurich

Appareils sanitaires en gros



Salles de bains modernes

TÉLÉPH. 4.13



Fil nickeline
Fil d'argent fin
Fil de plomb
Fil de bronze
Fil d'acier p. ressorts

KLEINERT & Co, BIENNE
Grands stocks

MÉTAL ANTI-FRICTION

(Flower Brand) **MAGNOLIA** (Flower Brand)



est le seul véritable produit américain qui s'est répandu sur tout l'univers grâce à sa qualité et son bon marché.

MAGNOLIA (Flower Brand)

est trois à dix fois plus efficace que la plupart des autres métaux anti-friction. De nombreuses entreprises de chemins de fer le préfèrent aux autres métaux anti-friction coûtant 3 à 400% plus cher.

Livraison de notre stock

Société Anonyme des Métaux Tristar
Genève

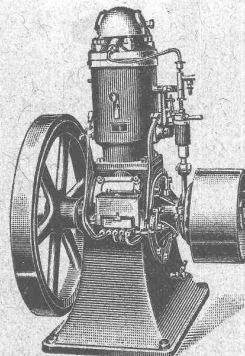
Le même établissement fabrique les métaux anti-friction :
LEXA, ALICIA, GAS ENGINE, TURBINE

WEBER & Co, Uster-Zurich

Ateliers de constructions mécaniques et fonderie

Spécialité depuis plus de 20 ans :

MOTEURS



à huile lourde,
à pétrole lampant,
à essence ou à gaz

pour l'industrie,
pour l'agriculture
et pour bateaux de transport
et de pêche

Machines automobiles à
scier et à fendre le bois
de chauffage

DEMANDEZ CATALOGUE ET RÉFÉRENCES

DURAMENT LE PLANCHER INALTÉRABLE

POUR
FABRIQUES, BATIMENTS PUBLICS ET PRIVÉS

Le plus économique, durable et hygiénique
Caloriques et incombustibles

Fque Suisse de Bois comprimé **G. WIRTH & Cie** ZURICH 2, Grütlistrasse, 17

H. FLOTTMANN & C^{IE}, ZURICH

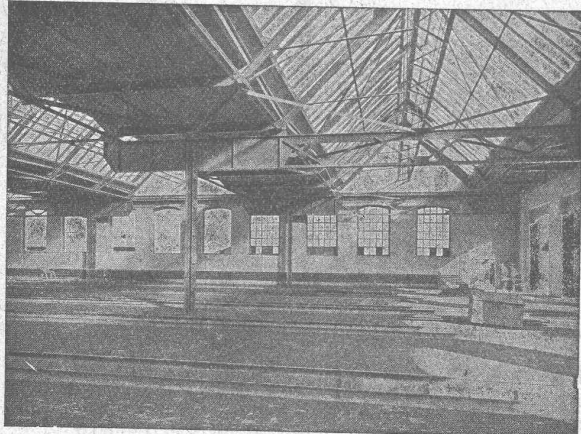
RENGGERSTR., 86 - TÉLÉPHONE SELNAU 1671 - ADRESSE TÉLÉGRAPHIQUE : FLOTTMANN, ZURICH

Nos spécialités sont :

Installations complètes à air comprimé

stationnaires, mobiles et transportables pour :

Constructions de tunnels, etc., carrières, marbreries, fabriques de produits en ciment, fonderies ateliers mécaniques, etc.



Ateliers de Constructions métalliques S. A.

Löhle & Kern Zurich

Maison suisse

Fondée en 1902

Projets et exécution de toutes

Constructions en fer

Charpentes, Colonnes, Somniers, Pans de fer, Toits en shed brevetés, Lanterneaux, Halles, Coupoles, Mâts, Grues, Caissons, Silos, Ponts, etc.

MAISON SPÉCIALE D'ENTREPRISES DE FUMISTERIE INDUSTRIELLE

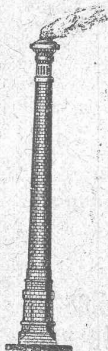
Ancienne Maison P. Landon, fondée en 1865

ACTIS & LAMBERT

CONSTRUCTEURS

53, Rue du Stand - GENÈVE - Téléphone 23-72

Compte de chèques postaux I. 1761



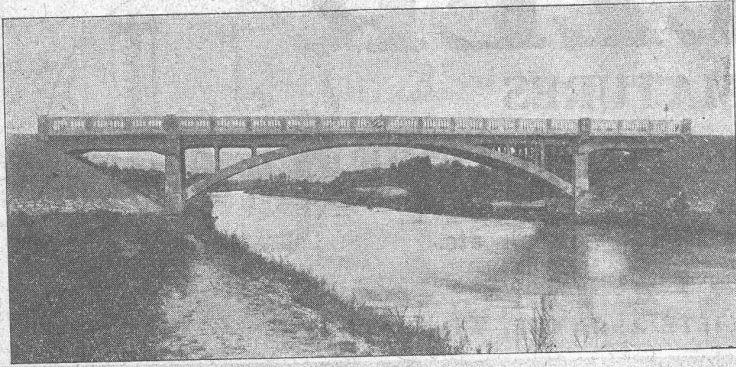
FOURS à récupération, système breveté P. de Lachomette, pour usines à gaz, à cornues horizontales et inclinées. — FOURS à cornues verticales, syst. Woodall & Duckham. — Construction de FOURS industriels en tous genres pour toutes industries.

HAUTES CHEMINÉES
en briques et en béton armé système Monnoyer
Montage de Chaudières à vapeur
Construction, Réparations, Transformations
FOURS PERFECTIONNÉS
pour Boulangers, Pâtisseries, Biscuitiers, nouveaux systèmes de chauffage économique A VAPEUR, au charbon, au bois, à l'électricité.

FOURS à fondre, à recuire, à émailler avec mouffes ouverts ou fermés. — FOURS à chaux, à ciment, etc. — Commerce de produits réfractaires en tous genres BRIQUES, DALLES et PIÈCES de toutes formes et dimensions. — CIMENT réfractaire Standard pour réparations.

J. J. RUEGG :: ZURICH II

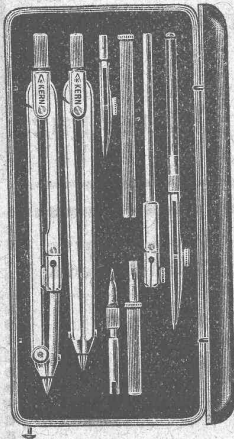
Seestrasse, 30
Téléphone : Selnau 66.92.



Entreprise des Travaux publics et Bâtiments.

Bureau d'ingénieur pour projets et exécution.

Construction de bâtiments industriels, usines, etc. Fondations hydrauliques, correction des fleuves.



Kern AARAU

BOITES de COMPAS

Instruments de Géodésie
et de Topographie

CATALOGUES GRATIS

KERN & Cie, Société Anonyme
AARAU

Maison fondée en 1848

Explosifs modernes

PETITPIERRE FILS & C^o

NEUCHATEL

Téléphone 3.15

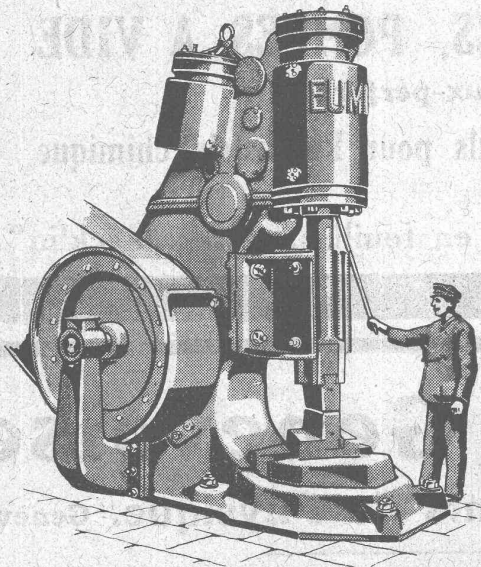
La plus ancienne maison fournissant la partie.

Explosifs, Mèches à mine, Détonateurs, etc.
LAMPES DE MINES

Agents Généraux Exclusifs pour la Suisse Romande de la
S. A., Cheddite & Dynamite, Explosifs de sûreté. Liestal

Marteaux-pilons
pneumatiques

Eumuco



de 30 à 1000 kg. de masse tombante

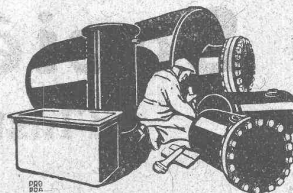
Devis par l'agent général pour la Suisse :

H. GRAF-BUCHLER, ZURICH
Machines-Outils Splügenstrasse, 12

MINIMAX

Au cours d'une expérience de vingt ans, toujours perfectionné et spécialisé d'après les besoins, l'extincteur d'incendie portatif «Minimax» garantit une sécurité absolue. Il est toujours prêt à être mis en fonction, de la construction la plus simple et d'une force extinctive extraordinaire. Jusqu'à ce jour plus de 53 500 incendies ont été éteints par le «Minimax». 1 million 509 000 appareils sont en usage. Demandez nos prospectus B4.

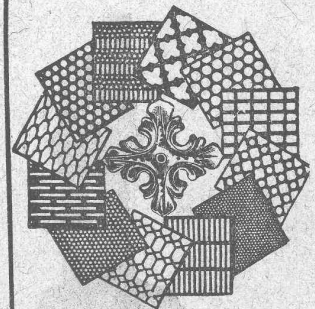
MINIMAX STÉ ANONYME
4 Seehofstr. ZURICH Seehofstr. 4



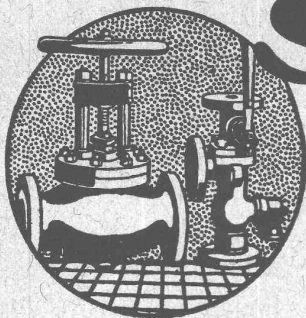
Boiler, réservoirs, récipients d'expansion, conduites ainsi que travaux de ferblanterie en tous genres

Sch. Bertrams
Bâle

Tôles perforées



H. HEER & C^o
OLTEN 7318



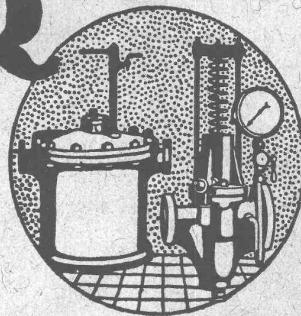
SULZER

ARMATURES
et
PIÈCES DE TUYAUTERIE

pour
vapeur, eau, acides, gaz, air etc.

Catalogues sur demande.

SULZER FRÈRES, SOCIÉTÉ ANONYME, WINTERTHUR



10966

TRAVAUX D'ASPHALTAGE

POUR COUVERTURES DE TOITURES
PLATES POUR BATIMENTS, FABRIQUES

Couvertures en ciment volcanique — Plaques isolatrices en asphalte

Chapes en asphalte sur voûte, tunnel, etc.
Asphalte caoutchouté monolithe
Planelles et pavés en asphalte comprimé
Pavage de bois

Travaux garantis

Etanchéité parfaite

Nombreuses références

**ROSSO & SCHNEEBELI, LAUSANNE
ET VEVEY**



GÉTAZ, ROMANG, ÉCOFFEY (S. A.)

Lausanne, Vevey, Genève
Montreux, Châtel St-Denis

Matériaux de constructions

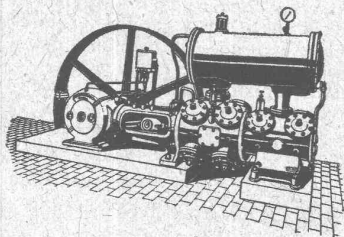
CÉRÉSITE, produit idéal
pour rendre le mortier étanche

Fabrique de Carreaux en ciment pour dallages
Tuyaux en ciment

Carreaux céramiques pour dallages et revêtements
Articles sanitaires pour toilettes, bains, W. C., etc.
Exposition permanente à Lausanne, Vevey et Genève

Produits réfractaires et isoants :: Bois de construction

Sté anon. des Ateliers de Construction Burckhardt, Bâle



COMPRESSEURS, POMPES A VIDE

Marteaux-perforateurs

Machines et Appareils pour l'Industrie chimique

Machines-outils pour travailler les métaux en feuilles, syst. „Jaecklin“

Société Genevoise

d'Instruments de Physique. Genève

Machines à mesurer et à diviser.

Calibres normaux et à tolérances.

Comparateurs à aiguille.

Micromètres de haute précision.

