

**Zeitschrift:** Bulletin technique de la Suisse romande  
**Band:** 48 (1922)  
**Heft:** 10

## Werbung

### Nutzungsbedingungen

Die ETH-Bibliothek ist die Anbieterin der digitalisierten Zeitschriften. Sie besitzt keine Urheberrechte an den Zeitschriften und ist nicht verantwortlich für deren Inhalte. Die Rechte liegen in der Regel bei den Herausgebern beziehungsweise den externen Rechteinhabern. [Siehe Rechtliche Hinweise.](#)

### Conditions d'utilisation

L'ETH Library est le fournisseur des revues numérisées. Elle ne détient aucun droit d'auteur sur les revues et n'est pas responsable de leur contenu. En règle générale, les droits sont détenus par les éditeurs ou les détenteurs de droits externes. [Voir Informations légales.](#)

### Terms of use

The ETH Library is the provider of the digitised journals. It does not own any copyrights to the journals and is not responsible for their content. The rights usually lie with the publishers or the external rights holders. [See Legal notice.](#)

**Download PDF:** 25.11.2024

**ETH-Bibliothek Zürich, E-Periodica, <https://www.e-periodica.ch>**

# BULLETIN TECHNIQUE DE LA SUISSE ROMANDE

Organe en langue française de la

SOCIÉTÉ SUISSE DES INGÉNIEURS ET DES ARCHITECTES

ainsi que de

la Société vaudoise des Ingénieurs et des Architectes, de l'Association des Anciens Elèves de l'Ecole d'Ingénieurs de l'Université de Lausanne et des Groupes Romands de la G. e. P.

## ABONNEMENTS :

Suisse : 1 an, 12 francs

Etranger : 14 francs

Pour sociétaires :

Suisse : 1 an, 10 francs

Etranger : 12 francs

Prix du numéro :  
75 centimes.Pour les abonnements  
s'adresser à la librairie  
F. Rouge & C°, à Lausanne.

## COMITÉ DE RÉDACTION

Président : P. PICCARD, ingénieur, à Genève.

Secrétaires : H. BAUDIN, architecte, et EDM. EMMANUEL, ingénieur, à Genève.

## MEMBRES :

*Fribourg* : MM. F. BROILLET, architecte; J. LEHMANN, ingénieur cantonal; R. DE SCHALLER, architecte. — *Vaud* : MM. EPITAUX, architecte; W. GRENIER, ingénieur, professeur honoraire de l'Université de Lausanne; E. JOST, architecte; CH. THÉVENAZ, architecte. — *Genève* : MM. E. IMER-SCHNEIDER, ingénieur-conseil; RENÉ NEESER, ingénieur; CH. WEIBEL, architecte. — *Neuchâtel* : MM. ED. ELSKES, ingénieur, A. MEAN, ingénieur cantonal; E. PRINCE, architecte. — *Valais* : MM. J. COUCHEPIN, ingénieur, à Martigny; HAENNY, ingénieur, à Sion.

RÉDACTION : H. DEMIERRE, ingénieur.  
LAUSANNE, Jumelles, 4

## CONSEIL D'ADMINISTRATION DU BULLETIN TECHNIQUE

E. IMER-SCHNEIDER, ingénieur-conseil, *président*;  
J. CHAPPUIS, ingénieur. — A. DOMMER, ingénieur. — H. MEYER, architecte.  
F. ROUGE, libraire.

## ANNONCES :

50 centimes la ligne  
Rabais pour annonces répétéesTarif spécial pour  
fractions de pagesS'adresser exclusivement  
à l'*Indicateur Vaudois*  
(Société Suisse d'Édition)  
Jumelles, 4, Lausanne.

## Troesch & C° S.A., Berne

Fabrique d'Appareils Sanitaires



### Theodore Bertschinger

Entreprise générale  
de Construction Lenzbourg et Zurich



Carrière  
de grès coquillier  
„Steinhof“  
Othmarsingen  
(Molasse marine)

...

Livraison de  
Pierres brutes et  
taillées  
en teinte jaunâtre et bleuâtre

Dessins décoratifs  
Tonalité chaude

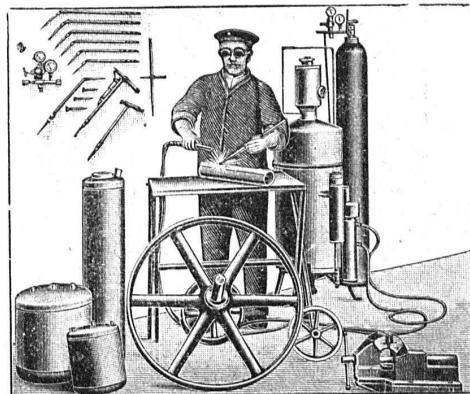
...

Sables  
pour fabrication  
de pierres  
artificielles

peuvent être fournis constamment en quantités importantes

## „Continental“

Installations pour  
Soudure et Découpage  
des métaux



Procédé oxy-acétylénique

Le plus rationnel ! Le plus économique !  
— Le plus simple ! —

MÉDAILLE D'OR BERNE 1914

Références brillantes

Demandez Catalogue N° 390

Société Continentale de Lumière  
et Constructions Mécaniques

Zurich-Dubendorf

TÉLÉPHONE DUBENDORF N° 16

# CHARLES MAIER

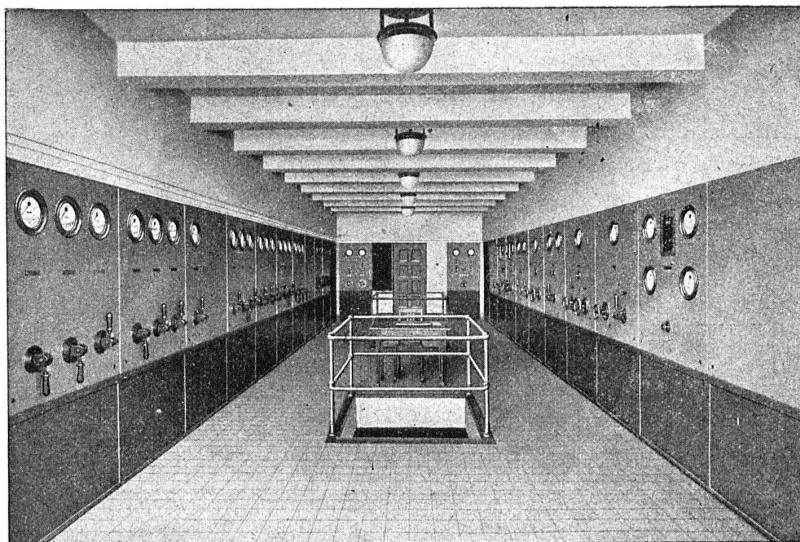
FABRIQUE D'APPAREILS ÉLECTRIQUES, SCHAFFHOUSE

Bureau :  
5, Grand-Chêne

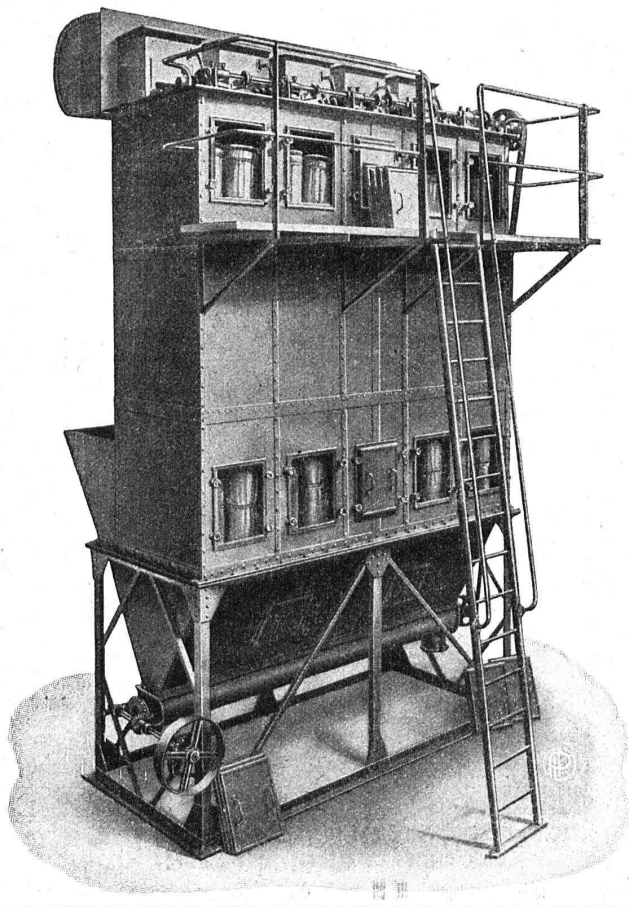
Bureau de **LAUSANNE** (Suisse)  
Téléphone 53.28

Adr. télégr. :  
Maierélec, Lausanne

- Interrupteur à levier
- Coupe-circuits haute et basse tension
- Coffrets de manœuvre
- Disjoncteurs à huile
- Sectionneurs, Parafoudres
- Appareillage pour montage en plein air
- Tableaux de distribution haute et basse tension, pour stations centrales et sous-stations



Tableaux à basse tension de la centrale électrique à Eglisau



## DÉPOUSSIÉRAGE INDUSTRIEL

AVEC

RÉCUPÉRATION DES POUSSIÈRES  
PAR  
FILTRE BREVETÉ

Ventilation - Séchoirs

Transports pneumatiques

## M. PELET

INGÉNIEUR-CONSTRUCTEUR

LAUSANNE

# CONSTRUCTIONS en FER

Ponts, Charpentes, Mâts, Réservoirs, Grues, Tôlerie, etc.

**Wartmann, Vallette & C<sup>ie</sup>, Genève** Môme maison à **BROUGG (Argovie)**

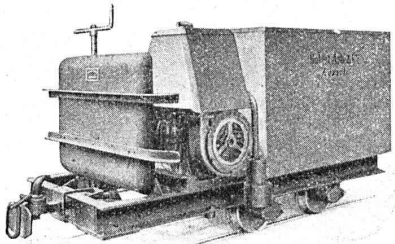
## Wagonnets-Tracteurs

avec réfrigération à air

6 HP

6 HP

Poids adhérent sur voie horizontale : 18 000 kg.



Plus de 2000 pièces en service.

**ROBERT AEBI & C<sup>ie</sup>, S. A., ZURICH**

Bureau technique



Fabrique de machines

Fond. 1880

## BAUMANN FRÈRES

Ateliers pour la construction de Ressorts en tous genres



**RUTI**  
(ZURICH)

**RESSORTS EN FIL D'ACIER DE 0,2-50 mm. D'ÉPAISSEUR**  
en fil de laiton, nickel et bronze pour toutes machines et appareils

**RESSORTS EN TOLE D'ACIER TREMPÉ BLEU**  
**RONDELLES A RESSORT**

**Articles techniques pour l'industrie textile**

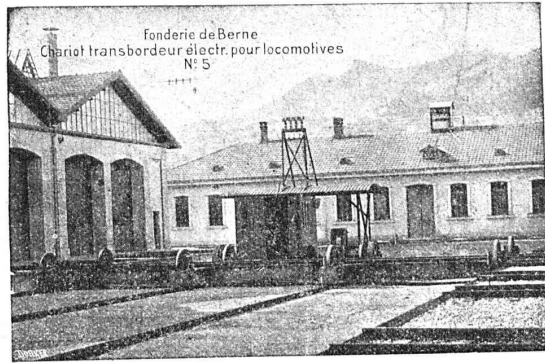
Calculs pour la capacité de charge à disposition de nos clients

## Société des USINES de LOUIS de ROLL

Succursale : FONDERIE DE BERNE, à Berne.

Lettres et Télégrammes : Fonderie de Berne, à Berne.

Téléphone 10.66



Fonderie de Berne  
Chariot transbordeur électr. pour locomotives  
N° 5

**Appareils de levage :** Ponts roulants, grues pivotantes, grues de chargement, etc., pour commande à bras et commande électrique.

**Matériel de chemins de fer :** Ponts tournants et chariots transbordeurs, branchements et croisements pour voies normales et voies étroites, Barrières.

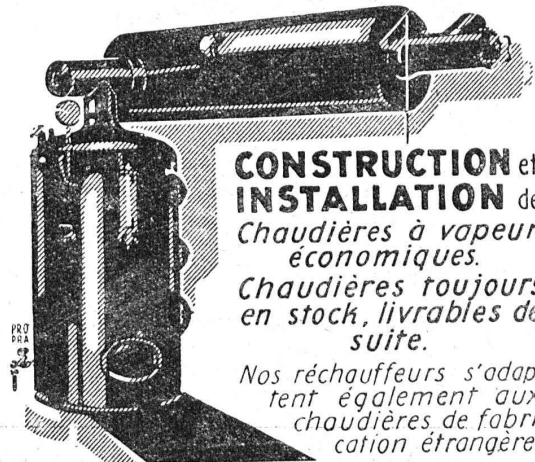
**Chemins de fer de montagne :** Funiculaires complets, avec freins spéciaux (systèmes brevetés), depuis 1898 90 exécutions.

**Superstructures à crémaillère :** Systèmes : Riggenbach, Abt, Strub, Peter, etc.

**Barrages :** Installations métalliques et mécaniques pour barrages et canaux, grilles, machines pour nettoyer les grilles, treuils, etc.

Renseignements sur des installations faites, références  
Projets et Devis sont à disposition.

## CHAUDRONNERIE

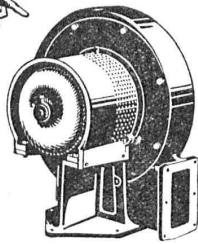


**CONSTRUCTION et INSTALLATION** de Chaudières à vapeur économiques.  
Chaudières toujours en stock, livrables de suite.

Nos réchauffeurs s'adaptent également aux chaudières de fabrication étrangère.

**RICHTERSWIL**





Type S A V

# VENTILATION S.A. STAEFA

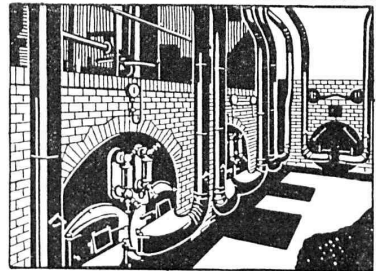
Anciennes Maisons F. Wunderli, Uster et Kundig, Zurich-Bâle

Transport pneumatique de copeaux et sciures  
Dépoussiérage de machines d'horlogerie  
avec récupération des déchets par filtrage

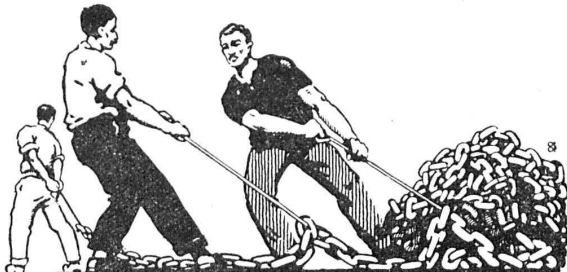
Ventilateurs pour forges et tous usages industriels  
Turbines à air à grands débits

Représentation pour la Suisse romande:

**CH. ROLLI, INGÉNIEUR, MONTREUX**



Installation de soufflerie sous grille « Fahn » pour combustibles pauvres

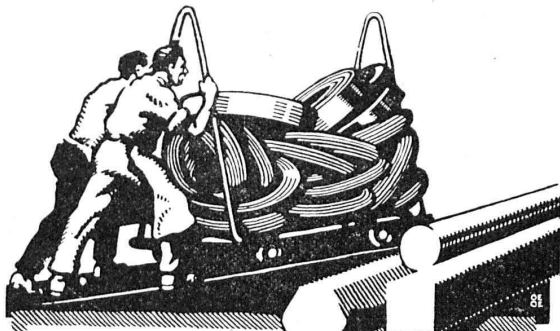


## UNION SOCIÉTÉ ANONYME À BIENNE

Première Fabrique Suisse de Chaînes soudées  
par procédé électrique breveté  
USINE À MÂCHE.

Chaînes en tous genres pour l'Industrie.  
Chaînes calibrées et éprouvées à double résistance pour  
grues, monte-charges, palans et toutes sortes d'appareils  
de levage. Chaînes pour élévateurs et transporteurs,  
Chaînes à lier pour chemins de fer. Chaînes de charge  
pour fonderies etc. Chaînes antidérapantes pour automobiles.

LES COMMANDES SONT REÇUES PAR  
TRÉFILIERIES RÉUNIES S. A., BIENNE  
S. A. DES FORGES ET USINES DE MOOS, LUCERNE  
H. HESS & C<sup>e</sup>, BILGERSTEG-RUTI, ZÜRICH



## TRÉFILIERIES RÉUNIES S.A. BIENNE

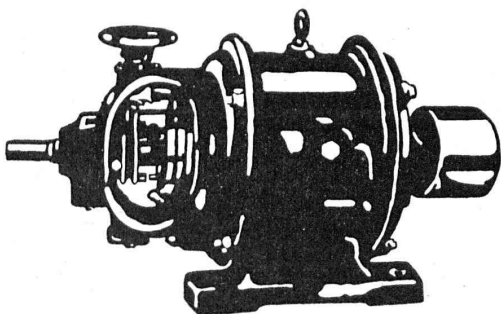
FERS & ACIERS  
BÂTIMENTS DE PRÉCISION, POLIS, RONDS, CARRÉS, HEXAGONES & AUTRES PROFILS  
QUALITÉS SPÉCIALES POUR VIS & DÉCOLLETAGES  
ARBRES DE TRANSMISSIONS  
EN ACIER SPÉCIAL, COMPRIMÉS, OU TOURNÉS  
FERS & ACIERS LAMINÉS À FROID  
JUSQU'À 300 mm DE LARGEUR  
FEUILLARDS POUR EMBALLAGES

GRAND PRIX EXPOSITION NATIONALE SUISSE BERNE 1914

## Fabrique de moteurs électriques Schindler & C<sup>ie</sup>, Lucerne

Maison fondée en 1874.

Capital de commandite entièrement versé: 4 millions de francs



## Dynamos et Moteurs électriques

1/100 jusqu'à 25 HP.

Ventilateurs                      Aspirateurs  
Petits Transformateurs

GRAND STOCK EN MAGASIN

V. HAUBRUGE, Ing., Pl. du Grand-St-Jean 1, LAUSANNE  
Téléphone 29.46



## PLANCHER - PLAFOND

le meilleur, le plus rationnel et le meilleur marché  
BREVET WERNER

Pierres creuses sans salpêtre

Exécution avec entrepreneurs des localités respectives

Références de toutes les régions

**Bauer & Albrecht, Zurich 1**

## Asphalte naturel de Travers

Seules mines d'Asphalte en Suisse.

Reconnu le meilleur Asphalte

Représentants pour la Suisse:

**E.-R. Zetter & C<sup>o</sup>,**  
à Soleure

Maison fondée en 1843.



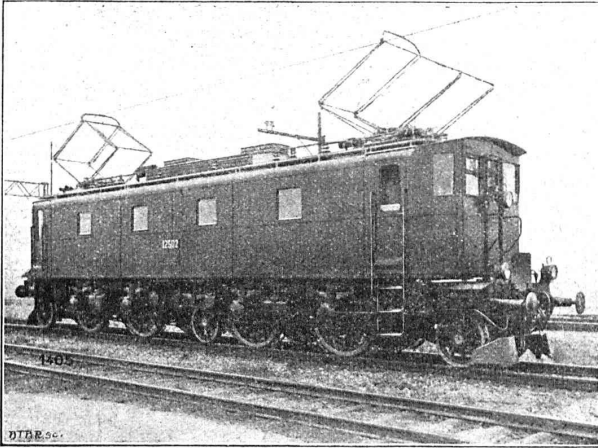
Marque de fabrique.

# S. A. des ATELIERS de SÉCHERON

## GENÈVE

CAPITAL 10 MILLIONS DE FRANCS

CI-DEVANT : COMPAGNIE DE L'INDUSTRIE ÉLECTRIQUE ET MÉCANIQUE

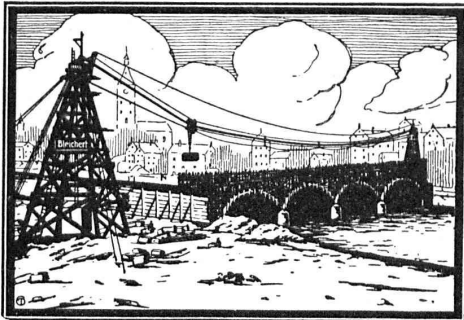


LOCOMOTIVE TYPE «SÉCHERON» IBI + BI 2 400 HP.  
pour la ligne du Saint-Gothard  
des Chemins de Fer Fédéraux Suisses.

**TRACTION ÉLECTRIQUE**  
LOCOMOTIVES - AUTOMOTRICES  
TRACTEURS - TRAMWAYS  
A COURANTS ALTERNATIFS ET CONTINU

**TRANSFORMATEURS**  
DE TOUTES PUISSANCES ET DE TOUTES TENSIONS

**TRANSPORTS DE FORCE**  
PAR  
COURANT CONTINU A HAUTE TENSION  
SYSTÈME «SÉRIE»



## ADOLF BLEICHERT & Cie, LEIPZIG

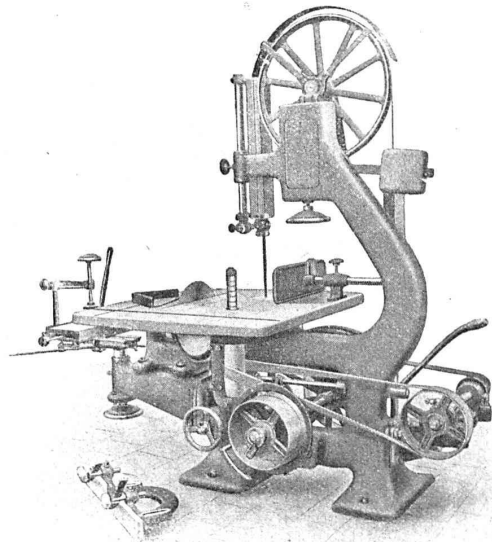
La plus ancienne et la plus grande  
fabrique du monde pour la construction de

**Câbles aériens**  
**Voies suspendues électriques**  
**Grues à câbles — Élévateurs à godets**  
**Transporteurs à ruban**

Représentants généraux pour la Suisse :

**ROBERT AEBI & Cie, S. A. ZURICH 1**  
*Machines et outils pour Entrepreneurs. Matériel roulant.*

# RAUSCHENBACH



**Machines à bois pr toutes industries**  
et organes de transmissions

Fabrication suisse.

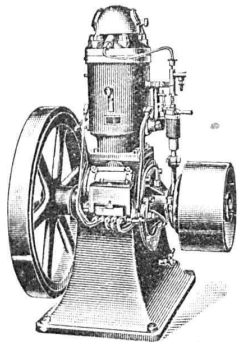
**ATELIERS DE CONSTRUCTION RAUSCHENBACH S. A.**  
**SCHAFFHOUSE**

# WEBER & C<sup>ie</sup>, Uster-Zurich

Ateliers de constructions mécaniques et fonderie

Spécialité depuis plus de 20 ans :

## MOTEURS



à huile lourde,  
à pétrole lampant,  
à essence ou à gaz

pour l'industrie,  
pour l'agriculture  
et pour bateaux de transport  
et de pêche

Machines automobiles à  
scier et à fendre le bois  
de chauffage

DEMANDEZ CATALOGUE ET RÉFÉRENCES

# Anti-friction Magnolia

(Flower Brand)

Le plus ancien et le plus avantageusement connu.  
Répandu dans le monde entier.

Il empêche les boîtes de chauffer.

Il ne coupe pas les arbres ou les tourillons, mais  
au contraire les rend lisses.

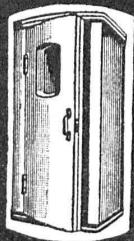
!! Sa durée est de trois à dix fois plus grande que  
celle de la plupart des autres métaux anti-friction. !!

On peut le refondre et l'employer plusieurs fois  
sans perte ni déperdition.

Il épargne une grande quantité d'huile

Il a été essayé quatre heures SANS HUILE  
sous 351 kilos 548 par centimètre carré et  
183 révolutions par minute, et la température  
n'était que de 54 degrés C à la fin de l'essai.

Société Anonyme des Métaux Tristar, Genève



## CABINE Téléphonique "ANTIPHONE"

FABRIQUE SPÉCIALE VICTOR TOBLER, ZURICH

DIVERS BREVETS

FABRICATION LA PLUS PERFECTIONNÉE

Fournisseur de l'Administration des Télégraphes suisses

Représentant pour la Suisse romande :

## PAUL HOFER

ARCHITECTE

LAUSANNE

4, AV. DE SOLANGE TELEPHONE N° 3910

Produit  
suisse

## AQUABAR

Produit  
suisse

Téléphone N° 10 SCHAEINIS Ct. de St-Gall Télégr.: Aquabar

Produit assurant l'étanchéité complète des  
Bétonnages, Cimentages et Crépissages

Emploi: Pour un sac de ciment prendre un sac à 1 kilogramme

### AQUABAR EN POUDRE

mélanger avec le ciment et faire le mortier dans les conditions usuelles

Prix par sac de 1 kg.: Fr. 1.60

REPRÉSENTANTS: Genève: Helg, chem. Louis-Dunant 7. — Lausanne:  
Alf. Payot, av. du Grammont 3. — Berne: J. Kohler, Kornhausstr. 2.  
Olten: Eubolithwerke, Calcium A.-G., Bipp. — Zurich et Winterthur:  
G. Streiff & Cie. — Richterswil: W. Wunderli. — St-Gall: E. Ganz.

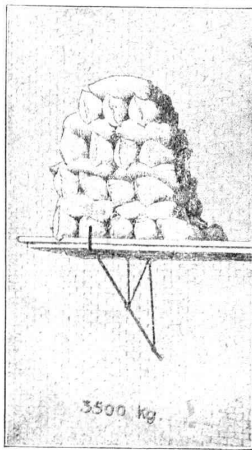


Gegründet 1851.

Téléphone 24 p<sup>o</sup>ce de CARTON BITUMÉ et de CIMENT LIGNEUX Télégr.: Asphalte

## HORGEN

Tapis d'isolation - Laine de scorie - Carton bitumé à  
rainures - Carbolinéum - Plaques d'asphalte p. isolations  
Corde écrue et goudronnée.



3500 kg.

L'idéal de tous les échafaudages (sans perches) est l'

# Echafaudage „BLITZ“

Grands avantages sur tous les systèmes concurrents pour constructions  
neuves, transformations et rénovations. — Vente et location de matériel  
et montage d'échafaudages pour tous les travaux en bâtiment par la

Société Suisse d'Echafaudage S. A., Zurich 7

86, Steinwiesstrasse

Téléph.: Hottingen 21.34

Adresse télégr.: Blitzgrüs

ainsi que par les entrepreneurs en bâtiment suivants:

Zurich: Fietz & Leuthold A.-G.

Zurich: Fr. Erismann.

Winterthur: J. Häring.

Andelfingen: E. Landolt-Frey.

Berne: G. Rieser & Cie.

Lucerne: E. Berger.

Bubikon: A. Oetiker.

Bâle: W. Marck.

Bienne: Otto Wyss.

Glaris: Rudolf Stüssy-Aebly

GENÈVE: Ed. Cuénod S.A.

Neuhausen: Jos. Albrecht.

Hérisau: Joh. Müller.

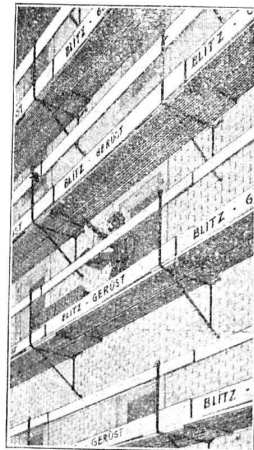
St-Gall: Sigris-Mery & Cie

Olten: Otto Ehrensperger.

Rheinfelden: F. Shär.

Soleure: F. Valli.

Demandez prospectus et devis.



# ATELIERS DE CONSTRUCTIONS ÉLECTRIQUES

de CHARLEROI (Belgique)

SOCIÉTÉ ANONYME AU CAPITAL DE 80.000.000 DE FRANCS

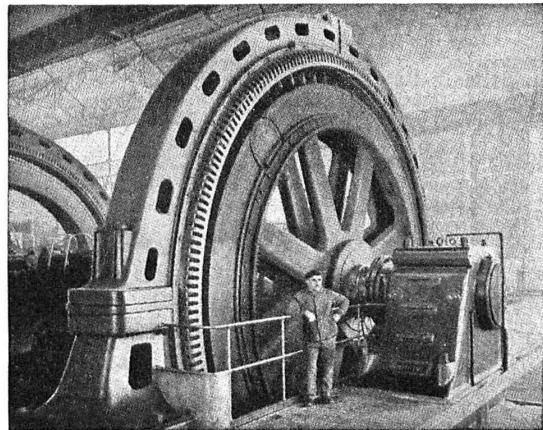
Succursale en Suisse à

## Neuchâtel

Téléphone : 13.63

Moteurs - Génératrices - Transformateurs - Commutatrices  
- Centrales - Matériel de traction électrique -  
Appareillage électrique en général.

CABLES - FILS LUMIÈRE - TUBES



## ADRESSEZ-VOUS A TAVANNES WATCH CO, S. A.



DIVISION : MACHINES, TAVANNES, SUISSE

Pour tous vos travaux de PRÉCISION. Prix avantageux.

MACHINES,  
PIÈCES NORMALISÉES et INTERCHANGEABLES

Fabrique sur PLANS toute MACHINE, tout OUTILLAGE, tout ORGANE de SÉRIE de moyenne et petite mécanique. — Taille tout ENGRENAGE pour horlogerie, pendulerie, petite mécanique. — Prépare ORGANISATION et MONTAGES pour travaux en série, appareils, grosse horlogerie, etc.



TRAVAUX de TOURNAGE, FRAISAGE, TAILLAGE, RABOTAGE, MEULAGE, ÉTAMPES, DÉCOUPAGES, DÉCOLLETAGE, AJUSTAGE

## DÉCORATIONS EN STAFF

de fabrication spéciale brevetée  
et meilleur équivalent des travaux poussés sur place  
sont achetés par architectes, entrepreneurs  
de préférence chez

**ERNEST HABERER & Cie - BERNE**

JH 1185 B]

Téléphone 943

Commandes directes d'après catalogues et travaux d'après plans spéciaux sont promptement exécutés.

Projets avec nos motifs de catalogues pour plafonds, murs, etc., en tous genres et grandeurs, d'après plans donnés, sont fournis gratuitement.

Conditions avantageuses. Catalogues à disposition.

### TRAVAUX DE SCULPTURE

Modèles artistiques pour façades et intérieurs. Groupes pour monuments. Figurines pour décors et ornements de fontaines, colonnes, vases, etc. Exécution en pierre naturelle et artificielle.

## VVE DE H. SPECKER S. A.

MANUFACTURE DE CAOUTCHOUC

Télegr. : Speckers

ZURICH

Téléph. Selnau 3316

Vêtements imperméables pour scaphandriers et mineurs. — Pantalons, Bas et Bottes en caoutchouc pour constructions hydrauliques. — Vêtements huilés. — Tuyaux pour outillage hydraulique ou pneumatique (marteaux, perceuses, perforatrices, riveuses, etc.). — Tuyaux à spirale et membranes pour pompes à eau. — Articles en caoutchouc moulé, ébonite, fibre, amiante en tout genre.



## Le Rabitz-Réforme

Excellent treillis porte-mortier

LÉGER

MALLEABLE

ISOLANT

pour parois  
plafonds  
voûtes  
piliers, etc.

Se vend en rouleaux de 10 m<sup>2</sup> (18 kg.)

Fabrique du Rabitz-Réforme  
Butzberg (Berne)

## CHEMINÉES SCHOFER

assurent un tirage excellent par tous les temps,  
aèrent les locaux d'habitation et économisent de la place.

CANAUX SCHOFER ET ISOLIT  
BUREAU DE VENTE, BERNE



# ATELIERS DE CONSTRUCTIONS MÉCANIQUES

TÉLÉPHONE N° 69

de VEVEY (Suisse)

Adr. télégr.: FONDERIE-VEVEY

## TURBINES et RÉGULATEURS

Monte-charges de tous systèmes

Compresseurs.

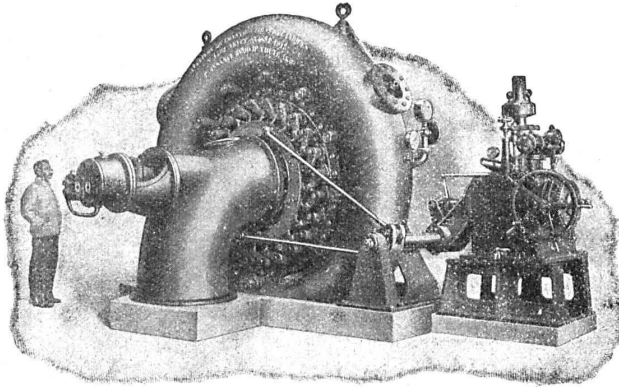
Presses hydrauliques.

ENGINS DE LEVAGE

Grues, ponts et plaques tournantes.

Chariots transbordeurs.

## BRANCHEMENTS et CROISEMENTS



Turbine spirale avec régulateur à pression d'huile, 5600 HP sous 160 m. de chute

## FONDERIE de FER et de BRONZE

PONTS et Charpentes métalliques. RÉSERVOIRS et CHAUDIÈRES

GAZOMÈTRES TUYAUX

## BARRAGES et ÉCLUSES

DEVIS de toutes MACHINES sur demande.

# Société Suisse de Construction de Routes S. A.

ZURICH

Téléphone : Hott, 43.81

Téléphone N° 54.54

BERNE

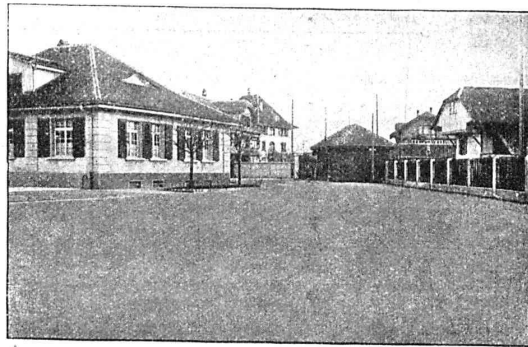
Adr. télégr. : STUAG

LAUSANNE

Téléphone : N° 20.28

Asphalte comprimé (naturel de Travers)  
Asphalte coulé (naturel de Travers)  
Asphalte cylindré (Bitusheet)  
Pavages ordinaires  
Pavages mosaïque pour chaussées, trottoirs, cours, passerelles, etc.  
Pavages en bois  
Toitures imperméables

Nombreuses références



Macadam-Aeberli : Berna Milk Co, à Thoune.

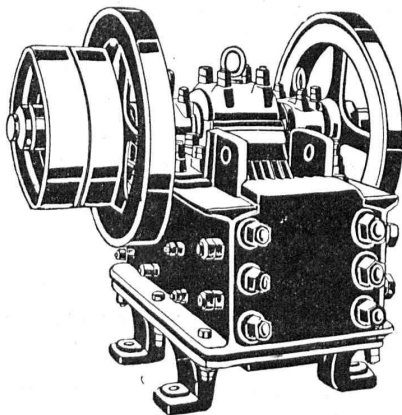
Tarmacadams : Système Aeberli et Système Philippin  
Goudronnages superficiels  
Cylindrage de routes  
Fourniture et Concassage de gravier  
Transports de matériaux  
Entreprise de travaux publics

Demandez offres et devis

MAISON SPÉCIALE POUR REVÊTEMENTS DE CHAUSSÉES, COURS, TROTTOIRS, ALLÉES DE JARDINS, ETC.

## U. AMMANN, Ateliers de Construction

LANGENTHAL (Suisse)



Installations complètes de broyage, triage et transport pour Entreprises de travaux publics

(exploitations de carrières, construction de routes, voies ferrées, barrages, entreprises hydro-électriques, fabriques de carbure, chaux, ciment, gypse, etc.)

## DEBRO S. A.

Etablissements pour Construction d'Appareillage

31, Sulgenauweg **BERNE** Sulgenauweg, 31

Succursale de la Fabrique de Compteurs d'eau et Armatures **DREYER, ROSENKRANZ & DROOP**

Compteurs d'eau sur conduite directe avec rondelle de mesure en caoutchouc durci

Plus de 40 000 en fonction seulement en Suisse

Demandez offres et visite d'ingénieur



Construction simple et éprouvée depuis 40 ans exigeant le moins d'entretien

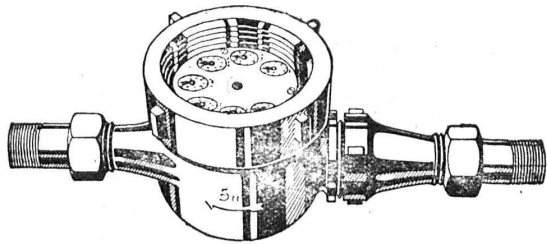
Etablissement moderne p<sup>r</sup> contrôle et vérification

Toutes les réparations sont exécutées promptement et par des spécialistes dans nos nouveaux ateliers de réparations

Contrôle et estampillage officiel de compteurs d'eau. Office de contrôle N° 2.

Riche stock de pièces de rechange

Branches de fabrication : Compteurs d'eau, Manomètres de tout genre, Indicateurs, Robinets, Soupapes, Pompes. — Tout genre d'armatures pour Chaudières, Machines, etc. — Soupapes de sûreté.



Station de vérification 4

Téléphone 6739

# COMPTEUR à EAU

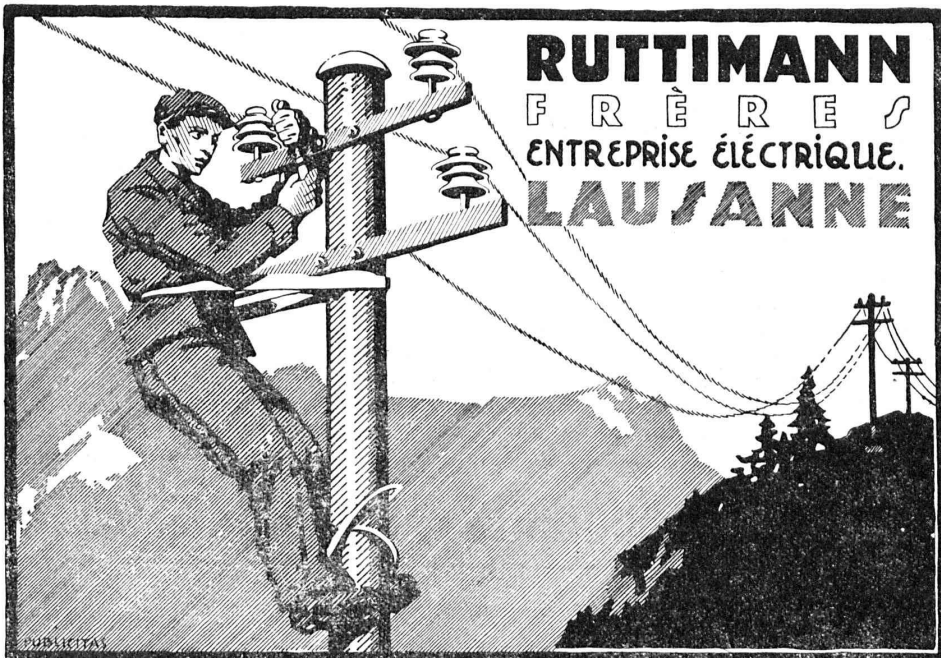
CADRANS NOYÉS et CADRANS SECS

Robinet pour closets — STATIONS D'ESSAIS

Cartes à enregistrer — Réparations de tous systèmes

DEMANDEZ PROSPECTUS

**A. Bürgin & C<sup>ie</sup>**, Fabrique suisse de compteurs à eau, **Bâle**



**RUTTIMANN**  
FRÈRE  
ENTREPRISE ÉLECTRIQUE.  
**LAUSANNE**



**J. Walser & Co**  
WINTERTHUR

Constructeurs de Cheminées  
d'usines en murages de chaudières  
fours pour l'industrie céramique  
chimique et métallurgique,  
fours crématrices et gazogènes  
Expertises

MAISON FONDÉE EN 1860

## CORDERIE INDUSTRIELLE SUISSE

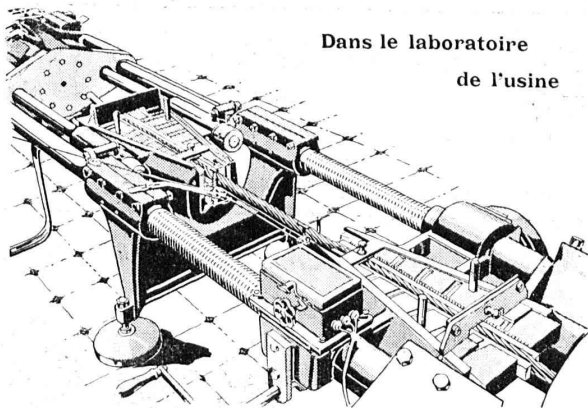
ci-devant C. OECHSLIN ZUM MANDELBAUM

Maison fondée en 1839

**SCHAFFHOUSE**

Maison fondée en 1839

Dans le laboratoire  
de l'usine



Essai de traction d'un câble métallique.

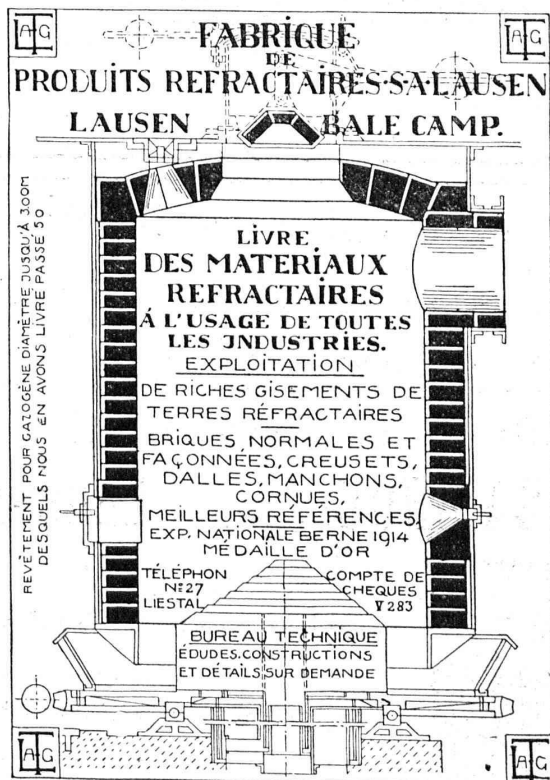
## CABLES MÉTALLIQUES

Cordes en chanvre :: Cordages en tous genres

Genève 1896

MÉDAILLES D'OR

Berne 1914



FABRIQUE  
DE  
PRODUITS REFRACTAIRES-SALAUSEN  
LAUSEN BALE CAMP.

LIVRE  
DES MATERIAUX  
REFRACTAIRES  
À L'USAGE DE TOUTES  
LES INDUSTRIES.

EXPLOITATION

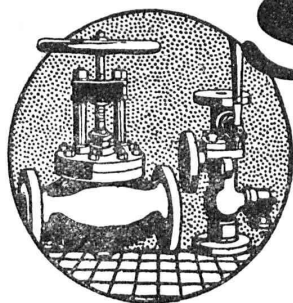
DE RICHES GISEMENTS DE  
TERRES REFRACTAIRES  
BRIQUES, NORMALES ET  
FAÇONNÉES, CREUSETS,  
DALLES, MANCHONS,  
CORNUES,

MEILLEURS RÉFÉRENCES  
EXP. NATIONALE BERNE 1914  
MÉDAILLE D'OR

TÉLÉPHON N°27 COMPTE DE  
LIESTAL CHEQUES Y 283

BUREAU TECHNIQUE  
ÉTUDES, CONSTRUCTIONS  
ET DÉTAILS, SUR DEMANDE

REVÊTEMENT POUR CALOGÈNE DIAMÈTRE JUSQU'À 3000  
DESQUELS NOUS EN AVONS LIVRÉ PASSE 50



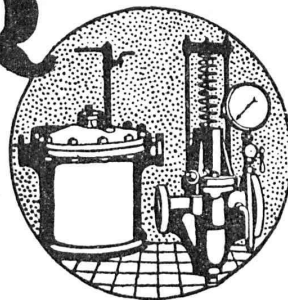
# SULZER

ARMATURES  
et  
PIÈCES DE TUYAUTERIE

pour  
vapeur, eau, acides, gaz, air etc.

Catalogues sur demande.

SULZER FRÈRES, SOCIÉTÉ ANONYME, WINTERTHUR



10366



## GÉTAZ, ROMANG, ÉCOFFEY (S. A.)

Lausanne, Vevey, Genève  
Montreux, Châtel St-Denis

Matériaux de constructions

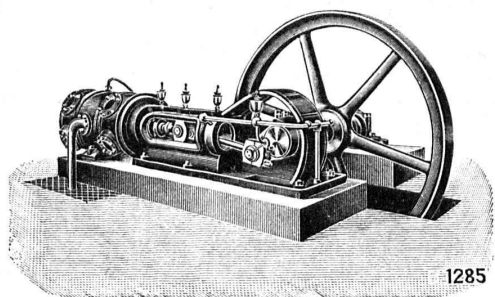
**EXPLOSIFS**  
**GRANIT du TESSIN**

Fabrique de **Carreaux en ciment** pour dallages  
**Tuyaux** en ciment

**Carreaux céramiques** pour dallages et revêtements  
**Articles sanitaires** pour toilettes, bains, W.C., etc.  
Exposition permanente à Lausanne, Vevey et Genève

Produits réfractaires et isolants :: **Bois de construction**

## Société Genevoise d'Instruments de Physique, Genève



1285

MACHINES

### à FROID et à GLACE

Toutes applications du froid

Installations pouvant produire de 5 à 2000 kg. de glace à l'heure

Catalogues, devis et visite d'ingénieur gratuitement à disposition

## S. A. FABRIQUES DE MEUBLES HORGEN-GLARIS

FABRIQUES A HORGEN ET GLARIS

FABRIQUES A HORGEN ET GLARIS

Maison suisse la plus importante pour la fabrication de chaises et tables de tous genres en bois scié ou bois courbé  
SPÉCIALITÉ :

AMEUBLEMENT DE SALLES DE CONCERTS, THÉÂTRES, CINÉMATOGRAPHES, ETC.

FABRIQUE DE CHAUFFAGE CENTRAL ET POÊLERIE MODERNE

## C. SAMBUC, Ingénieur, Lausanne, Saint-Roch, 3-5

Maison fondée en 1900

CHAUFFAGES CENTRAUX - VENTILATION

Installations complètes  
pour Usines, Cuisines d'Hôtels, Pensions, etc.

Références de 1<sup>er</sup> ordre

Fabrique mécanique de Colliers fer forgé - Exportation

