

Zeitschrift: Bulletin technique de la Suisse romande
Band: 49 (1923)
Heft: 12

Werbung

Nutzungsbedingungen

Die ETH-Bibliothek ist die Anbieterin der digitalisierten Zeitschriften. Sie besitzt keine Urheberrechte an den Zeitschriften und ist nicht verantwortlich für deren Inhalte. Die Rechte liegen in der Regel bei den Herausgebern beziehungsweise den externen Rechteinhabern. [Siehe Rechtliche Hinweise.](#)

Conditions d'utilisation

L'ETH Library est le fournisseur des revues numérisées. Elle ne détient aucun droit d'auteur sur les revues et n'est pas responsable de leur contenu. En règle générale, les droits sont détenus par les éditeurs ou les détenteurs de droits externes. [Voir Informations légales.](#)

Terms of use

The ETH Library is the provider of the digitised journals. It does not own any copyrights to the journals and is not responsible for their content. The rights usually lie with the publishers or the external rights holders. [See Legal notice.](#)

Download PDF: 22.11.2024

ETH-Bibliothek Zürich, E-Periodica, <https://www.e-periodica.ch>

BULLETIN TECHNIQUE DE LA SUISSE ROMANDE

ORGANE AGRÉÉ PAR LA COMMISSION CENTRALE POUR LA NAVIGATION DU RHIN

Organe en langue française de la
SOCIÉTÉ SUISSE DES INGÉNIEURS ET DES ARCHITECTES

ainsi que de
la Société vaudoise des Ingénieurs et des Architectes, de l'Association des Anciens Elèves de l'Ecole d'Ingénieurs
de l'Université de Lausanne et des Groupes Romands de la G. e. P.

ABONNEMENTS :

Suisse : 1 an, 12 francs
Etranger : 14 francs

Pour sociétaires :

Suisse : 1 an, 10 francs
Etranger : 12 francs

Prix du numéro :
75 centimes.

Pour les abonnements
s'adresser à la librairie
F. Rouge & C^o, à Lausanne.

COMITÉ DE REDACTION

Président : P. PICCARD, ingénieur, à Genève.

Secrétaires : H. BAUDIN, architecte, et EDM. EMMANUEL, ingénieur, à Genève.

MEMBRES :

Fribourg : MM. F. BROILLET, architecte; J. LEHMANN, ingénieur cantonal; R. DE SCHALLER, architecte. — *Vaud* : MM. EPITAUX, architecte; W. GRENIER, ingénieur, professeur honoraire de l'Université de Lausanne; E. JOST, architecte; CH. THEVENAZ, architecte. — *Genève* : MM. E. IMER-SCHNEIDER, ingénieur-conseil; RENE NEESER, ingénieur; CH. WEIBEL, architecte. — *Neuchâtel* : MM. ED. ELSKES, ingénieur, A. MEAN, ingénieur cantonal; E. PRINCE, architecte. — *Valais* : MM. J. COU-CHEPIN, ingénieur, à Martigny; HAENNY, ingénieur, à Sion.

REDACTION : H. DEMIERRE, ingénieur.
LAUSANNE, Jumelles, 4

CONSEIL D'ADMINISTRATION DU BULLETIN TECHNIQUE

E. IMER-SCHNEIDER, ingénieur-conseil, *président*;
J. CHAPPUIS, ingénieur. — A. DOMMER, ingénieur, — H. MEYER, architecte.
F. ROUGE, libraire.

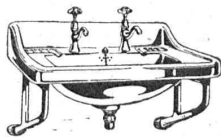
ANNONCES :

50 centimes la ligne

Rabais pour annonces répétées

Tarif spécial pour
fractions de pages

S'adresser exclusivement
à l'*Indicateur Vaudois*
(Société Suisse d'Édition)
Jumelles, 4, Lausanne.



Bamberger, Leroi & C^{ie} Zurich, S. A.

Fabrique d'Appareils Sanitaires



Theodore Bertschinger

Entreprise générale
de Construction Lenzbourg et Zurich



Carrière
de grès coquillier
„Steinhof“
Othmarsingen
(Molasse marine)



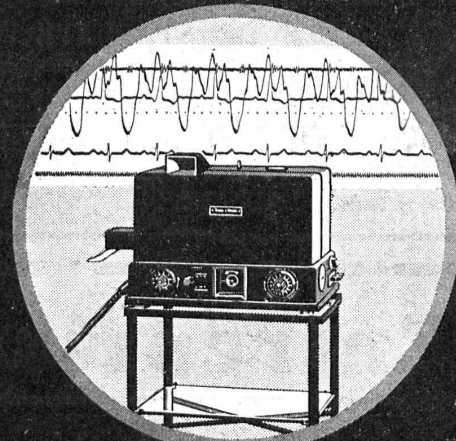
Livraison de
Pierres brutes et
taillées
en teinte jaunâtre et bleuâtre

Dessins décoratifs
Tonalité chaude



Sables
pour fabrication
de pierres
artificielles
peuvent être fournis constam-
ment en quantités importantes

Electro- Cardiographe



pour des enregistrements d'un seul
ou de plusieurs électrocardiogrammes



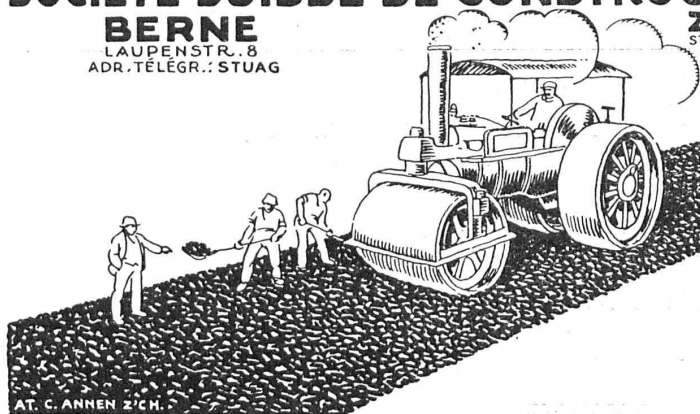
Brochures sur demande
S.A. des Produits Electrotechniques
SIEMENS
Section Siemens & Halske LAUSANNE

SOCIÉTÉ SUISSE DE CONSTRUCTION DE ROUTES S.A.

BERNE
LAUPENSTR. 8
ADR. TÉLÉGR.: STUAG

ZÜRICH
STEINWIESSTR. 40

LAUSANNE
PETIT CHÊNE 22

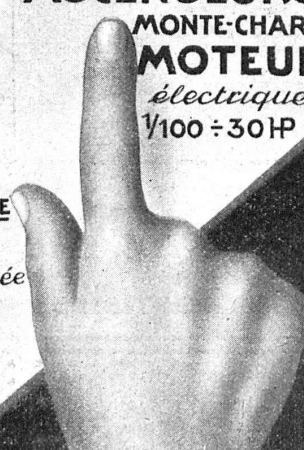


AT. C. ANNEN Z'CH.

*Maison la plus importante
spécialisée dans la construction
de routes:*

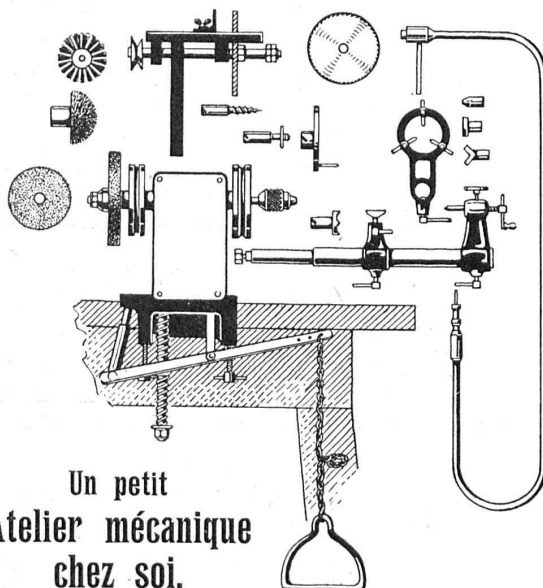
Tarmacadam, Systèmes Aeberli et
Philippin. Cylindrages de routes.
Goudronnages superficiels. Asphalte
coulé comprimé et cylindré.
Pavages ordinaires. Pavages mosaïques.
Fournitures de pavés et gravier cassé

**GRUES
PALANS
ASCENSEURS
MONTE-CHARGES
MOTEURS
électriques
1/100 ÷ 30 HP**



SCHINDLER & C^{IE}
LUCERNE
*maison fondée
1874*

L'ACTIVE S.A. Galerie St-François LAUSANNE



Un petit
**Atelier mécanique
chez soi.**

Plus de moteur. — Point d'électricité.

Fonctionnement : Au moyen d'un étrier communiquant à un système d'engrenages multiples on donne un mouvement de rotation pouvant atteindre de 100 à 4000 tours minute à un arbre horizontal qui actionne tout un outillage divers permettant de

scier, aiguiser, percer, polir, tourner, brosser, etc.,
et d'adapter toute transmission quelconque.

Détails techniques : Aciers S. M.; engrenages taillés; hauteur sur table avec plateforme à scie: 24 cm.; largeur sur table: 45 cm.; hauteur de pointe 45 mm.; entrepointe 180 mm.; poids de la machine complète: 44 kg. **Prix** avec tous accessoires: Fr. 185.—

Facilités de paiement. — Demandez le catalogue.

■ ■ **CALCULS DE STABILITÉ** ■ ■
Projets - Devis - Mise en soumission - Surveillance - Expertise
BÉTON ARMÉ et CONSTRUCTIONS DIVERSES

A. PARIS, Ingénieur-Conseil indépendant
des brevets et des entreprises
Petit Beaulieu, av. Beaulieu **LAUSANNE** :: Téléph. 46.92

Entreprises électriques

O. Burgi, Lausanne

Maison spéciale pour
la construction de lignes aériennes en tous genres

P. 10330 L.



BAUMANN, KOELLIKER & C^{IE}, S.A., Zurich

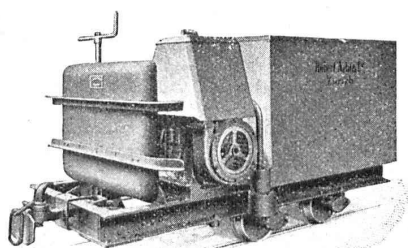
Lignes à haute et basse tension
Lignes de contact pour chemin de fer électrique

LIVRAISON DE LUSTRERIE EN TOUS GENRES

Waggonnets-Tracteurs

avec réfrigération à air
6 HP 6 HP

Poids adhérent sur voie
horizontale : 18 000 kg.



Plus de 2000 pièces en service.

ROBERT AEBI & C^{ie}, S. A., ZURICH

Bureau
technique



Fond. 1880

Fabrique
de machines

BAUMANN FRÈRES

Ateliers pour la construction de Ressorts en tous genres.



RUTI
(ZURICH)

RESSORTS EN FIL D'ACIER DE 0,2-50 mm. D'ÉPAISSEUR
en fil de laiton, nickel et bronze
pour toutes machines et appareils

RESSORTS EN TOLE D'ACIER TREMPÉ BLEUI
RONDELLES A RESSORT

Articles techniques pour l'industrie textile
Calculs pour la capacité de charge à disposition de nos clients.

Travaux d'asphaltage

en tous genres.

Plaques isolatrices en Asphalte
en toutes épaisseurs et en tous genres.

Parquet sur asphalte
Asphalte isolant

HENRI BRÄNDLI, HORGEN
Fabrique d'Asphalte, de Carton bitumé et de Ciment ligneux.
Téléphone 38.

Société des USINES de LOUIS de ROLL

Succursale : FONDERIE DE BERNE, à Berne.

Lettres et Télégrammes : Fonderie de Berne, à Berne. Téléphone 10.00



Appareils de levage : Ponts roulants, grues pivotantes,
grues de chargement, etc., pour
commande à bras et commande électrique,

Matériel de chemins de fer : Ponts tournants et cha-
riots transbordeurs,
branchements et croisements pour voies normales et
voies étroites, Barrières.

Chemins de fer de montagne : Funiculaires complets.
avec freins spéciaux (sys-
tèmes brevetés), depuis 1898 94 exécutions.

Superstructures à crémaillère : Systèmes : Riggerbach,
Abt, Strub, Peter, etc.

Barrages : Installations métalliques et mécaniques pour
barrages et canaux, grilles, machines pour
nettoyer les grilles, treuils, etc.

Renseignements sur des installations faites, références
"Prolets et Davis sont à disposition".

INDICATEUR VAUDOIS

Livre d'adresses de Lausanne et du Canton de Vaud. — Dans toutes librairies

PIETRO ROMEGIALLI, ZURICH 3

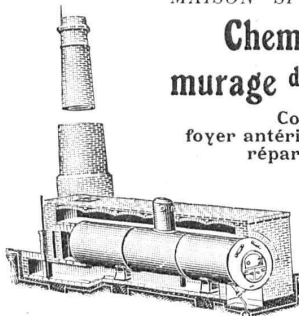
Bubenbergstrasse, 2

Bubenbergstrasse, 2

MAISON SPÉCIALE pour

Cheminées d'usines et murage de chaudières à vapeur

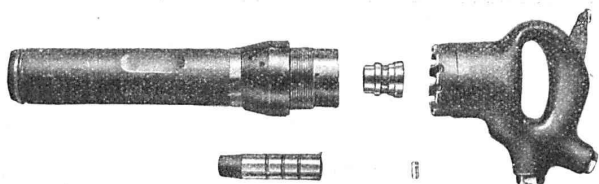
Construction de fours,
foyer antérieur, fondement de machines,
réparations en tous genres.



Continuellement stock de pier-
res réfractaires pour autel à
évent, pour chaudières à vapeur,
en trois grandeurs.

Adresse télégr. : Hochkaminbau Zurich
Téléphone : Selnu 85.22.

**Installations d'air comprimé,
moins compliquées, beaucoup plus économiques
et sans le danger de l'électro-pneumatique.**



A. SPECKEN, Forchstrasse, 34, ZURICH
représentant général de la

FRANKFURTER MASCHINENBAU A.-G.
ci-devant POKORNY & WITTEKIND, Frankfort s/M.

CORDERIE INDUSTRIELLE SUISSE

ci-devant C. OECHSLIN ZUM MANDELBAUM

Maison fondée en 1839

SCHAFFHOUSE

Maison fondée en 1839

TRANSPORT AÉRIEN



Portée sans appui 600 et 1250 m.

CABLES MÉTALLIQUES

Cordes en chanvre :: Cordages en tous genres

Genève 1896 MÉDAILLES D'OR Berne 1914

POUR ISOLER

Employez le

Diamond-Fibre

Véritable fibre vulcanisée, douée de propriétés isolantes exceptionnelles. Produit rouge, gris ou noir, fourni soit en feuilles, soit en bâtons, soit en tubes. Sert à façonner d'innombrables pièces isolantes. Qualités spéciales pour usages spéciaux.

FIBRE
« WAHLEBONE » Produit excessivement dur semblable à de la corne, tout particulièrement utilisable pour travail d'isolement sur voies ferrées électriques et pour façonnage de pièces finement usinées.

ISOLANT
« DIAMOND » Papier isolant de qualité supérieure, spécialement traité en vue de lui donner un maximum de force diélectrique.

ISOLANT
« BISFICO » Papier isolant extra fort, retenant bien la peinture et le vernis. Etant souple et flexible, il prend aisément toute forme désirée. Très employé dans la construction des induits et des moteurs.

CONDENSITE
CELERON Produit laminé en fibre vulcanisée imprégnée de phénol et de formaldéhyde, puis durcie. Imperméable et doué d'une grande force diélectrique. Tout particulièrement excellent pour la construction de panneaux d'appareils de T. S. F.

Diamond State Fibre Company

Brigdeport, Pa. (Près Philadelphie) E. U. A.

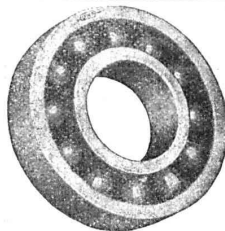
Adresse télégraphique : « DYMNFYBR », Norristown.



Diamond-F

Représentants :

Zwilchenbart, Ltd., 9, Place de la Gare, Bâle.



ROULEMENT A BILLES

D. W. F. pour tout emploi.

Grandeurs normales en stock à Zurich

Paliers de machines munis de
Roulements à billes D. W. F.

REPRÉSENTANT :

D^r Hoigné, ci-devant M. Schoch et C^o
Münsterhof, 14, Zurich I

DÉCORATIONS EN STAFF

de fabrication spéciale brevetée
et meilleur équivalent des travaux poussés sur place
sont achetés par architectes, entrepreneurs
de préférence chez

ERNEST HABERER & Cie - BERNE

JH 1185 B]

Téléphone 943

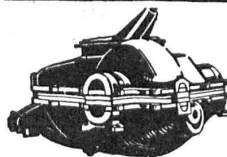
Commandes directes d'après catalogues et travaux d'après plans
spéciaux sont promptement exécutés.

Projets avec nos motifs de catalogues pour plafonds, murs, etc., en tous
genres et grandeurs, d'après plans donnés, sont fournis gratuitement.

Conditions avantageuses. Catalogues à disposition.

TRAVAUX DE SCULPTURE

Modèles artistiques pour façades et intérieurs. Groupes pour monuments.
Figurines pour décors et ornements de fontaines, colonnes, vases, etc. Exécution en pierre naturelle et artificielle.



Modèles et Poulies en bois

pour toutes industries sont fabriqués comme
spécialité par

A. Krebsler Fabr. de poulies, Effretikon (Zurich)

Téléphone N° 16. — Prompte exécution.

TUBE D'ACIER SYSTÈME PESCHEL

pour pose sur et dans la maçonnerie

Conducteur pour le neutre

Tube protecteur

incombustible
antirouille
stabil
montage facile et rapide



Société Anonyme des
Produits électrotechniques

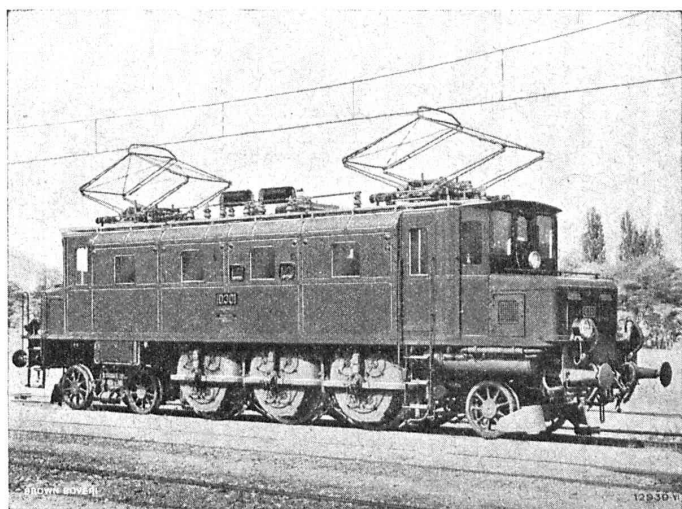
SIEMENS

Dépt. SIEMENS - SCHUCKERTWERKE, Zurich

SOCIÉTÉ ANONYME

BROWN, BOVERI & C^{ie}, BADEN (Suisse)

Bureau Technique pour la Suisse Romande : Lausanne, Avenue de la Gare, 3 :: Téléphone 2159

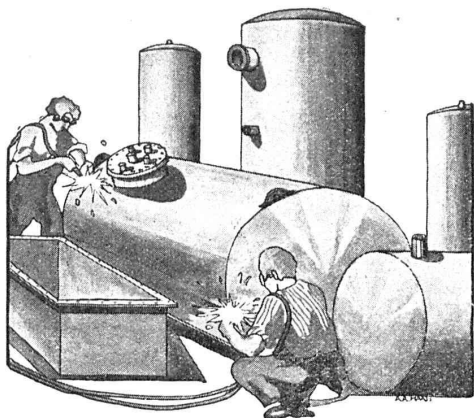


Locomotive monophasée 2C1 des Chemins de fer fédéraux pour trains directs, à commande individuelle des essieux.

**Matériel
de chemins de fer électriques.**

**Locomotives
à commande individuelle des essieux,
système Bown Boveri.**

- Parfaite uniformité dans la transmission de l'effort du moteur aux essieux.
- Tranquillité de marche de la locomotive.
- Usure des engrenages la plus réduite.
- Usure des bandages très minime.
- Grande accessibilité des paliers, collecteurs et porte-balais.
- Rendement mécanique très élevé.
- Facilité de l'inscription latérale et radiale de l'essieu dans les courbes.
- Usure très faible de la voie.
- Consommation d'huile très réduite.
- Frais d'entretien réduits.

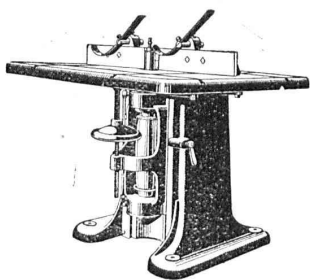


CHAUDRONNERIE INDUSTRIELLE
TUYAUTERIES SUR PLANS
TOUS TRAVAUX DE TOLERIE

AFFOLTER, CHRISTEN & C^o
SOCIÉTÉ PAR ACTIONS BALE, 13

Rauschenbach

Machines modernes à travailler le bois



Toupie, Mod. K. M.

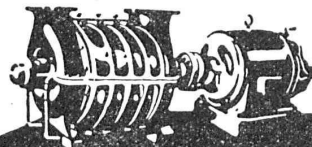


Demandez
catalogues et devis.

ATELIERS DE CONSTRUCTION RAUSCHENBACH S.A.
SCHAFFHOUSE

Représentant exclusif pour la Suisse Romande:
(à l'exception du Jura Bernois)

M. C. Félix, Boulevard de Grancy 8, Lausanne.



G. Meidinger & C^{ie}
Bâle

REPRÉSENTANT :
L. E. Golay, Ingénieur, Genève
Téléphone : Stand 7015 Rue Versonnex, 13

Ventilateurs centrifuges

pour tous les besoins de l'industrie
Aération - Séchage - Dépoussiérage

Ventilateurs électriques
pour feux de forges

Moteurs électriques

Réparations
de machines électriques de tous systèmes.



FABRIQUE
DE
PRODUITS REFRACTAIRES-SALAUSEN
LAUSEN BALE CAMP.

LIVRE
DES MATERIAUX
REFRACTAIRES
À L'USAGE DE TOUTES
LES INDUSTRIES.

EXPLOITATION

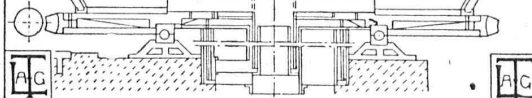
DE RICHES GISEMENTS DE
TERRES REFRACTAIRES
BRIQUES, NORMALES ET
FAÇONNÉES, CREUSES ET,
DALLES, MANCHONS,
CORNUES,

MEILLEURS RÉFÉRENCES.
EXP. NATIONALE BERNE 1914
MÉDAILLE D'OR

TÉLÉPHONE N° 27 LIESTAL
COMPTE DE CHEQUES N° 283

BUREAU TECHNIQUE
ÉTUDES, CONSTRUCTIONS
ET DÉTAILS, SUR DEMANDE

REVÊTEMENT POUR CALOTÈNE DIAMÈTRE JUSQU'À 3000
DESQUELS NOUS EN AVONS LIVRÉ PASSE 50

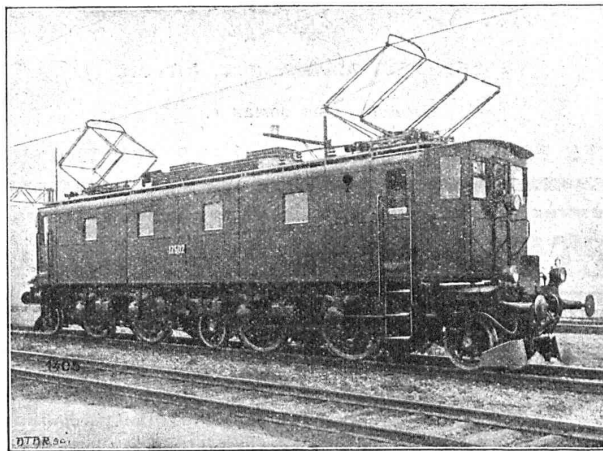


SÉCHERON

TRACTION ÉLECTRIQUE

TRANSFORMATEURS

Locomotives, Automotrices
Tracteurs, Tramways
à courants alternatifs
et continu



Transports d'énergie
par courant continu
à haute tension
Système « Série »

LOCOMOTIVE « SÉCHERON » TYPE IBI + BI 2 400 HP.
pour la ligne du Saint-Gothard
des Chemins de Fer Fédéraux Suisses.

Survolteurs — Dévolteurs — Régulateurs — Machines pour l'Electrochimie et la Radiotélégraphie

SOCIÉTÉ ANONYME DES ATELIERS DE SÉCHERON — GENÈVE

CAPITAL : DIX MILLIONS DE FRANCS

Ci-devant : COMPAGNIE DE L'INDUSTRIE ÉLECTRIQUE et MÉCANIQUE

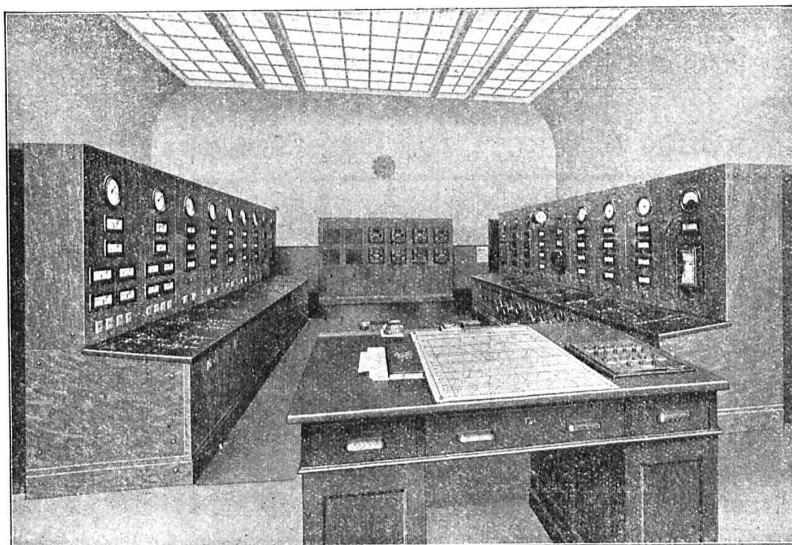
CHARLES MAIER

FABRIQUE D'APPAREILS ÉLECTRIQUES, SCHAFFHOUSE

Bureau :
5, Grand-Chêne

Bureau de **LAUSANNE** (Suisse)
Téléphone 53.28

Adr. télégr. :
Maierélec, Lausanne



Salle de commande à Ritom (CFF)

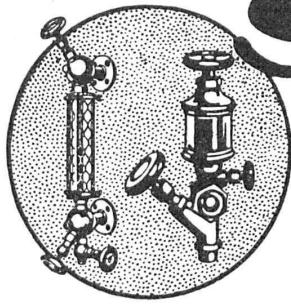
Gros appareillage

Tableaux de distribution

Coffrets de manœuvre

Appareillage pour
montage en plein air





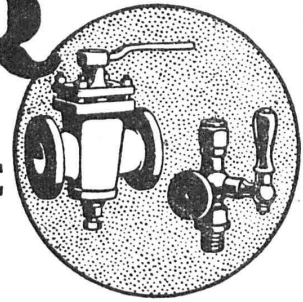
SULZER

ARMATURES
et
PIÈCES DE TUYAUTERIE

pour
vapeur, eau, acides, gaz, air etc.

Catalogues sur demande.

SULZER FRÈRES, SOCIÉTÉ ANONYME, WINTERTHUR



GÉTAZ, ROMANG, ÉCOFFEY (S. A.)

Lausanne, Vevey, Genève
Montreux, Châtel St-Denis

Matériaux de constructions

GRANIT DU TESSIN

CERESITE, produit idéal pour rendre le mortier étanche

Fabriques de Carreaux en ciment pour dallages
Tuyaux en ciment

Carreaux céramiques pour dallages et revêtements

Articles sanitaires pour toilettes, bains, W.C., etc.

Exposition permanente à Lausanne, Vevey et Genève

Produits réfractaires et isolants :: Bois de construction

Fabricants de Produits en ciment !

Procurez-vous les

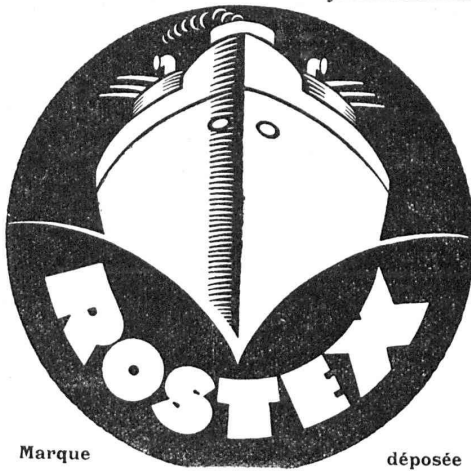
MOULES

DE LA MAISON SPÉCIALE

J. GRABER, Fabrique de Machines à Winterthour - Veltheim

DIVERS SYSTÈMES BREVETÉS

EXPORTATION



Marque

déposée

ROSTEX

Vernis noir universel imperméable et anti-rouille.

Produit suisse.

Le ROSTEX protège efficacement métaux, bois, maçonneries, cuirs, etc., contre la rouille, la pourriture, l'humidité, les dégradations, etc.

Le ROSTEX sèche rapidement, est imperméable, ne nécessite aucun badigeonnage préalable, ne se fendille pas, est très économique, ne possède aucun siccatif et agit comme désinfectant. — Il remplace avantageusement le minium de plomb et supporte la température.

Département de Chimie techn. de la Savonnerie Lenzbourg S. A.

Représentants pour la Suisse romande :

RUBIN & WELTI, Ing. 5, rue de Bourg, LAUSANNE

FABRIQUE DE CHAUFFAGE CENTRAL ET POÊLERIE MODERNE

C. SAMBUC, Ingénieur, Lausanne, Saint-Roch, 3-5

Maison fondée en 1900

CHAUFFAGES CENTRAUX - VENTILATION

Installations complètes

pour Usines, Cuisines d'Hôtels, Pensions, etc.

Références de 1^{er} ordre

Fabrique mécanique de Colliers fer forgé - Exportation

