

Zeitschrift: Bulletin technique de la Suisse romande
Band: 56 (1930)
Heft: 19

Werbung

Nutzungsbedingungen

Die ETH-Bibliothek ist die Anbieterin der digitalisierten Zeitschriften. Sie besitzt keine Urheberrechte an den Zeitschriften und ist nicht verantwortlich für deren Inhalte. Die Rechte liegen in der Regel bei den Herausgebern beziehungsweise den externen Rechteinhabern. [Siehe Rechtliche Hinweise.](#)

Conditions d'utilisation

L'ETH Library est le fournisseur des revues numérisées. Elle ne détient aucun droit d'auteur sur les revues et n'est pas responsable de leur contenu. En règle générale, les droits sont détenus par les éditeurs ou les détenteurs de droits externes. [Voir Informations légales.](#)

Terms of use

The ETH Library is the provider of the digitised journals. It does not own any copyrights to the journals and is not responsible for their content. The rights usually lie with the publishers or the external rights holders. [See Legal notice.](#)

Download PDF: 16.02.2025

ETH-Bibliothek Zürich, E-Periodica, <https://www.e-periodica.ch>



ROULEMENTS A BILLES

et

Roulements à rouleaux de précision

offrent le plus grand avantage dans toutes leurs applications
au point de vue

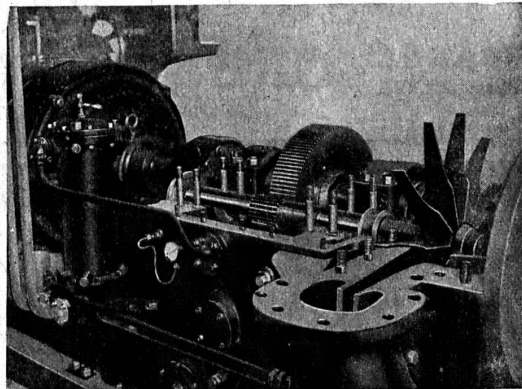
SÉCURITÉ DE FONCTIONNEMENT

AMSLER & Co, FEUERTHALEN (Suisse)

SOCIÉTÉ RATEAU

PARIS

Pompes centrifuges
Ventilateurs
Compresseurs
Surpresseurs de gaz
Extracteurs de gaz



Moto-Extracteur de gaz carbonique 200 ch. 7320 t/m

Représentant pour la Suisse :

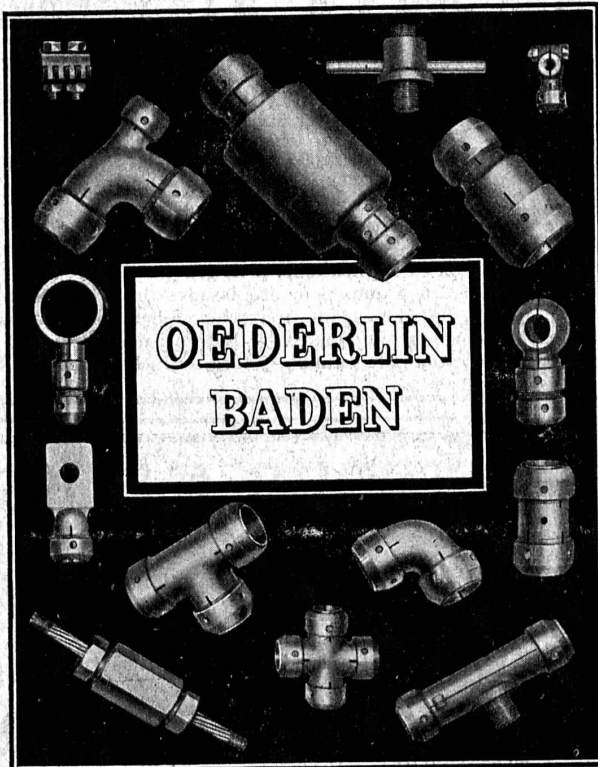
A. BOKHANOWSKY

ING. E. P. Z.

ZURICH

Tödistrasse, 60 Tel. 53.462

Turbines à vapeur
Turbopompes
Turbosoufflantes
Accumulateurs de vapeur
Robinetterie industrielle



**OEDERLIN
BADEN**

LA NOUVELLE LAMPE „AARAU” AVEC DEPOLISSAGE INTERIEUR

(Forme unitaire 25, 40, 60, 75
et 100 Watts) est avantageuse
dans ce sens que, tout en
donnant le même plein effet
de lumière que la lampe avec
verre clair, cette lumière se
trouve répartie de manière
agréable, n'éblouissant pas
et ménageant les yeux.

La paroi de verre ex-



terieur peut toujours
être maintenue en état
de propreté ce qui n'est
pas le cas pour la lampe
dépolie extérieurement.

USINES DE LAMPES
ELECTRIQUES AARAU S.A.
AARAU

Pour expédier ciment ou chaux,
PAVAG est le sac qu'il vous faut!



80 % de la Production mondiale de Ciments, Chaux, Plâtre
est paqueté en sacs Papier. (BUILDING SUPPLY NEWS)

Bureaux de vente :
Rämistrasse, 3
Téléphone : Limmat 28 75



Entreprise générale de Travaux d'asphaltage

pour Couvertures et Dallages étanches de Toitures plates, Voûtes, Tunnels,
Terrasse, Balcons, Chambres à lessives, Chambres de bains, Entendages, etc.
Application verticale Pour assèchement des murs.

Travaux garantis.

Nombreuses références.

LAUSANNE
Téléphone 22.826

ORESTE ROSSO
MAITRE-ASPHALTEUR

VEVEY
Téléphone 151

Manufacture de Courroies S. A.

Anciennement
Weber & C^{ie}.

Menziken

Téléphone 133



Courroies en cuir :

ARGOVIA en cuir brun de premier choix
MONOPLAN en cuir spécial, grande souplesse
RIVAL en cuir chromé, inextensible
PIEVRE courroie brevetée
Courroies rondes, massives et tordues

Courroies ATLAS Balata

DÉCORATIONS EN STAFF

Fabrication spéciale brevetée
et meilleur équivalent des travaux exécutés sur place.
Se les procurer de préférence chez

ERNEST HABERER & C^{ie} - BERNE
SULGENAUWEG, 38 Téléph. : Bollwerk 29.43

Exécution prompte et soignée de commandes directes suivant
nos catalogues et de travaux d'après plans spéciaux.

Compositions spéciales avec les motifs de nos catalogues pour
plafonds, murs, etc. en tous genres et grandeurs, d'après
indications, sont faites gratuitement.

Conditions avantageuses — Catalogues à disposition

Demandez croquis et propositions de nos

Décorations en Staff modernes de toute dernière création

Sagrave S. A., à Lausanne

Adresse : Case postale Ouchy — Téléphone 22.997

Bureau à AMPHION-LES-BAINS (Hte Savoie) — Téléphone 5

Spécialité de sables et graviers du lac pour béton armé

Importantes installations de triage et concassage produits
bruts et concassés, triés ou tout venant en toutes granu-
lations, pour toutes applications, petit gravier d'allée, sable
moulu, tamisé à 2 mm. pour crépissages fins, enduits et
jointoyages. — Poussière de roche (Filler) pour liant
dans les mortiers bitumineux. — Entreprise de dragage,
construction port, canaux, jetées, enrochements.



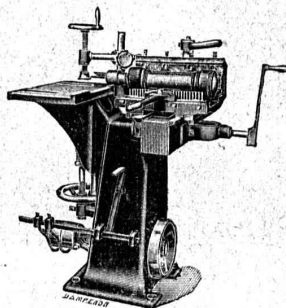
Garantie
contre les ouragans

Excellente ardoise pour couvertures
et revêtements de façades

Durée illimitée
Garantie 10 ans

Revêtements intérieurs de plafonds
et parois

MACHINES A BOIS



Mortaiseuse.

MULLER
& C^o S. A.
BRUGG



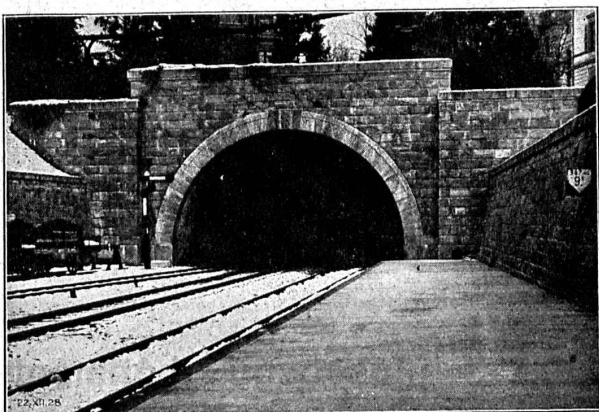
ESKIMO

Les **CUISINIÈRES A GAZ**, renommées par

leur construction solide,
leur fabrication suisse, très soignée,
leur élégance, leur prix très modéré,
obtiennent partout un succès énorme.

AFFOLTER, CHRISTEN & C^{ie}, S. A., BALE

Nos offres et catalogues sur demande.



Tunnel du „Ulmerg“ à Zurich.

Entreprise Générale de Bâtiments
et de Travaux publics

J. J. RUEGG & C^o

39, Bühstrasse **ZURICH** Bühstrasse, 39

Terrassements - Canalisations
Maçonnerie - Béton armé

BUREAU D'INGÉNIEUR

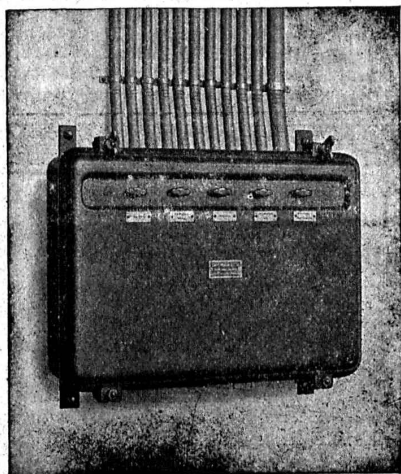
CHARLES MAIER & C^{IE}

FABRIQUE D'APPAREILS ELECTRIQUES - SCHAFFHOUSE

16, Place St-François
Téléphone 27.222

Bureau de **LAUSANNE**

Ad. télégr.:
Maieélec, Lausanne



Coffret pour installations de lumière.

Gros appareillage, pupitres de commande
pour l'équipement des

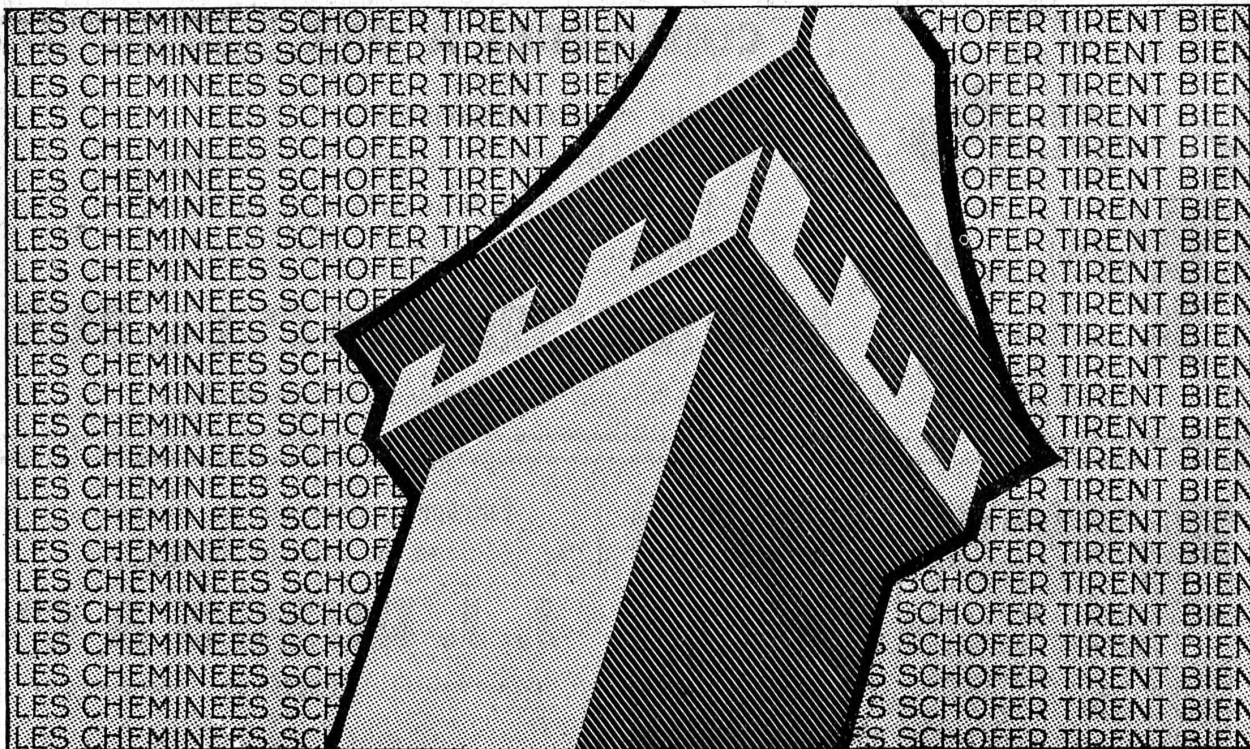
Usines électriques - Stations transformatrices
Stations en plein air

Coffrets de manœuvre pour moteurs et chauffage

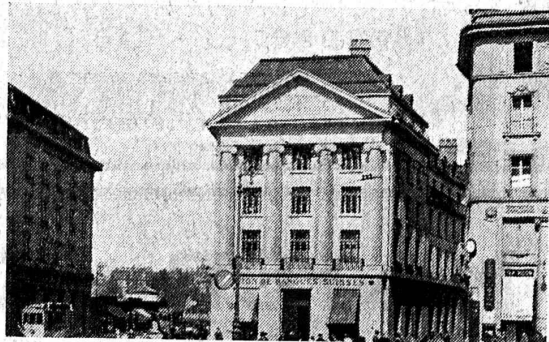
Batteries de coffrets de manœuvre

Coffrets blindés pour installations de lumière

Commandes électriques pour sonneries d'église



Union de Banques Suisses, Lausanne.



Les plus beaux bâtiments sont pourvus de cheminées Schofer!

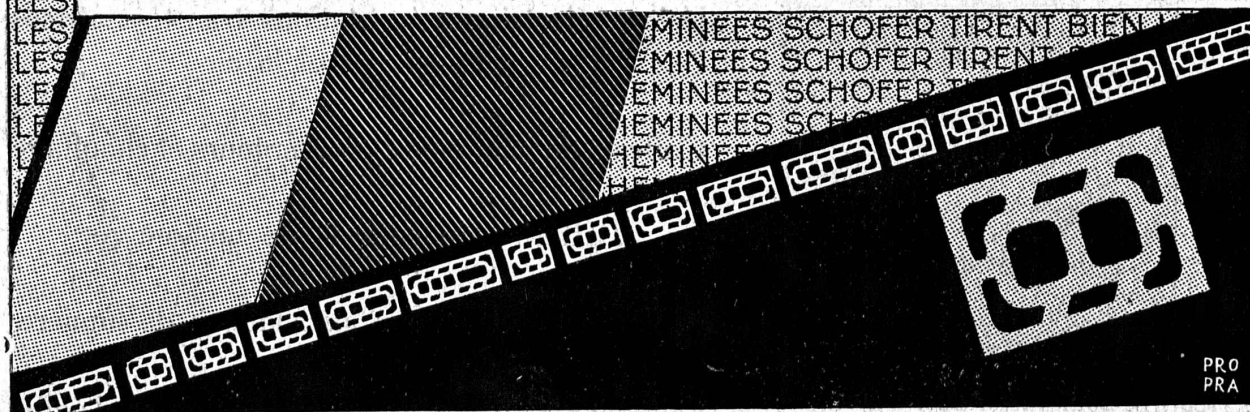
Leur tirage est parfait quelles que soient les conditions atmosphériques. Elles aèrent les cuisines et les pièces d'appartement, se posent rapidement et prennent peu de place. Elles sont une garantie contre les émanations de la fumée, qui peuvent se produire dans les cheminées

maçonnées et provoquer de coûteuses réparations. Les cheminées Schofer existent en plus de 30 profils et pour tous genres d'immeubles: de la petite maison locative ou villa au plus grand édifice public. Nos spécialistes vous conseilleront gratuitement dans tous les cas spéciaux.

FABRIQUE DE CHEMINÉES ALLSCHWIL

Représentants en Suisse Romande:

Neuchâtel: René Convert, Ingénieur, Maladière, 30
 La Chaux de Fonds: Maison Nuding, matériaux de construction
 Lausanne: Louis Rossi, architecte, 11, Place St. François
 Genève: Ernest Kühni, matériaux de construction, 4, rue du Nant



PRO
PRA

SULZER

Pompes centrifuges

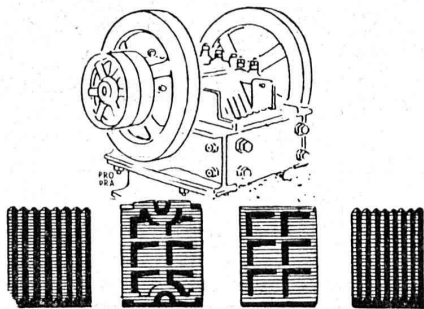
pour stations de distribution d'eau municipales et communales, toutes exploitations agricoles et industrielles, installations d'accumulation, alimentation de chaudières, irrigation et drainage, service d'incendie, pompage d'eaux d'égout et fonçage de mines. Pompes domestiques à fonctionnement automatique. Pompes sur chariots.

Ventilateurs

hélicoïdaux pour pressions . . . jusqu'à 10 mm de colonne d'eau, à basse pression pour pressions de 10 - 100 mm de colonne d'eau, à moyenne pression p. pressions de 60 - 300 mm de colonne d'eau, à haute pression pour pressions de 60 - 2000 mm de colonne d'eau, Exécutions spéciales livrées pour des débits jusqu'à 500 m³/sec.

SULZER FRÈRES, SOCIÉTÉ ANONYME, WINTERTHUR

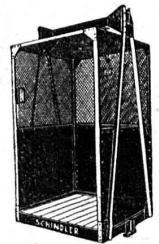
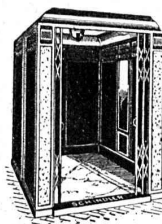
ACIERS SANDVIK - Notz & C^o, Bienne



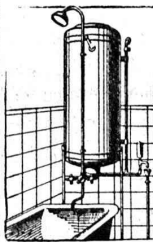
MACHOIRES
de concasseurs en
acier dur au manganèse

OEHLER

Usines Métallurgiques Oehler & Co S.A. Aarau



Fabrique d'ascenseurs
électriques
Schindler & C^{ie}
LUCERNE

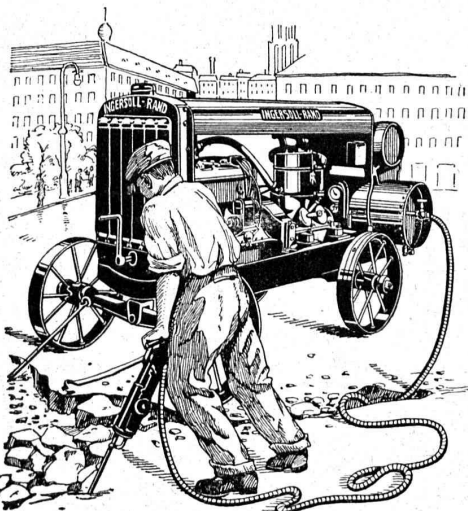


INSTALLATIONS SANITAIRES
Maison Daniel PERRET

Perret frères, LAUSANNE, 6-8, Av. de Béthusy

Installation d'Usines, Villas, Salles de bains
simples et modernes. — Système anglais.

MAGASIN D'EXPOSITION ET DE VENTE
Maison fondée en 1888. TÉLÉPHONE 25.581



Les installations de

**Compresseurs - Brise-béton - Fouloirs
Marteaux perforateurs**

INGERSOLL - RAND

sont économiques et d'un grand rendement.

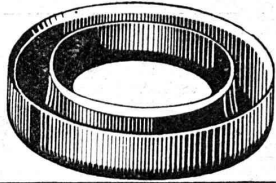
Demandez offres, liste de références et visite d'ingénieur à

ROBERT AEBI & C^{ie} S. A.

Téléphone : 31.750

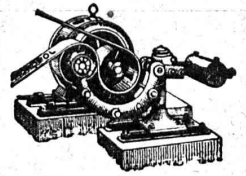
ZURICH

Werdmühleplatz, 2



TANNERIE de VEVEY S.A.

Courroies de Transmission en Cuir. - Cuirs Emboutis.
Articles techniques. - Pignons en Cuir vert, Joints, etc.



S. A. pour la Recherche et le Captage des Eaux souterraines

34 Spitalgasse BERNE Tél. Bollwerk 26-34

Forages à Diamants Puits filtrants Sondages

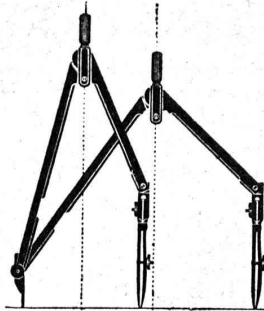
SPÄLTI FILS & C^{ie}, VEVEY

Rue des Chenevières, 11

Téléphone 9.40

Réparation. Transformation. Rebobinage
Livraison. Achat. Echange de Machines.
Transformateurs, Appareils électriques
:: :: de toutes provenances :: ::

Même maison à Zurich, Hardturmstrasse 121



Kern

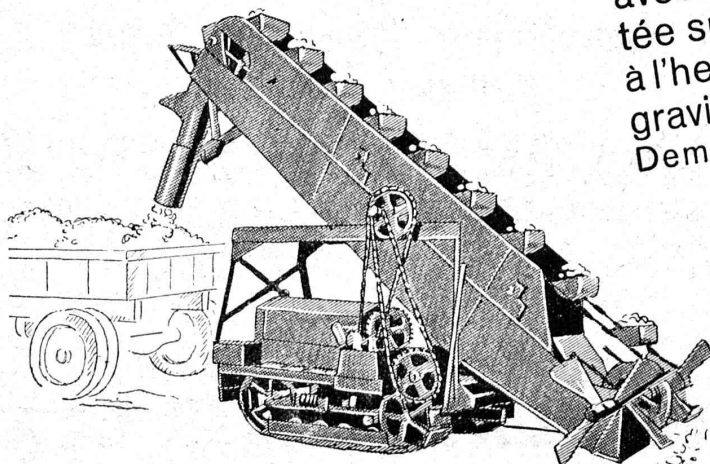
AARAU

COMPAS SUISSES
de haute précision

KERN & C^{ie}, Soc. An., AARAU

Installations de chargement

avec chargeuse-pelleteuse mon-
tée sur tracteur à chenille - charge
à l'heure 60 à 70 m cubes de sable,
gravier, ballast, charbon, coke, etc.
Demandez notre catalogue spécial.

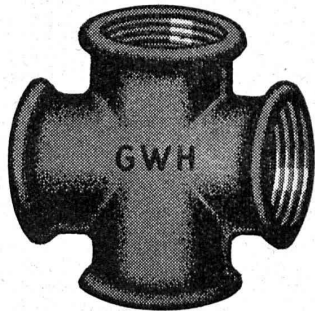


U-AMMANN, Ateliers de Constructions S.A. Langenthal



PRO
PRA

Pour conduites de
Gaz, Eau et Chauffage
Raccords en fonte malléable



G-W-H

Toute pièce est contrôlée et garantie entière
est donnée pour son étanchéité, etc.

Représentation générale pour la Suisse :

Dunkel & Co., Bâle

Dreispietz - Tél. B. 99.37

Toutes les livraisons se font promptement,
départ entrepôt Bâle.



ONZIÈME
**COMPTOIR
SUISSE**
LAUSANNE
15 au 28 SEPTEMBRE
BILLETS DE SIMPLE COURSE
VALABLES POUR LE RETOUR



S. A. FABRIQUES DE MEUBLES
Horgen-Glaris à Horgen

Maison suisse la plus importante pour

AMEUBLEMENT

de Salles de concert, théâtres, cinématographes, restaurants, cafés, salles à manger, vestibules etc.

Association Suisse des Ingénieurs-Conseils (A. S. I. C.)

Fondée en 1912

Les membres de cette Association, portés dans la liste ci-après par ordre alphabétique, sont des ingénieurs suisses, indépendants des fournisseurs et entreprises, possédant une instruction universitaire et ayant une longue expérience. Ils s'occupent dans leurs spécialités respectives de projets, consultations, estimations, expertises, arbitrages, surveillance et réception de travaux et fournitures. Tous renseignements sont fournis par les membres et par le Secrétariat, Grand-Chêne, 2, à Lausanne, où l'on peut se procurer aussi la liste détaillée des membres avec indication de leur activité.

Dr. B. Bauer, Cäcilienstr. 3	Zurich	(E 1, 2, 4, 5)	A. M. Hug, Wannenstrasse 13	Thalwil	(E 1, 3, M 1, 6)
F. Boesch, Pelikanstr. 3	Zurich	(T 1, 4, 5)	W. Hugentobler, Rorschacherstr. 21	St. Gallen	(T 1, 3, 4, 5)
E. Bolleter, Biberlinstr. 38	Zurich	(T 1, 2, 3, 4, 5)	G. Kernen, av. des Alpes 10B	Lausanne	(M 2, 3, 4)
J. Bolomey, av. des Alpes 26	Lausanne	(T 2, 3, 5)	H. Meyer-Peter, Hofstr. 139	Zurich	(T 1, 4, 5)
Ch. Borel, Chemin de l'Escalade 1	Genève	(T 3, O 1, 2, 3)	R. Moor, Bellerivestr. 49	Zurich	(T 1, 3, 4, 5)
F. Bossardt, Gesegnetmattstr. 11	Luzern	(T 2, 3, M 1, 2, 3, 4)	F. M. Osswald, Pflanzschulstr. 56	Winterthur	(Akustik, M 1)
M. Brémond, rue Petitot 10	Genève	(T 1, 2, 3, 4, 5)	S. de Perrot, Saint-Nicolas 1	Neuchâtel	(T 3, O 1, 2)
Dr. J. Büchi, Bahnhofstrasse 38	Zurich	(T 5)	H. Roth, Wernerstr. 24	Bern	(T 4, 5, E 5)
C. Buttica, rue Beau-Séjour 12	Lausanne	(T 1, 2, 3, 4, 5)	H. Scherer, Museggstr. 15a	Luzern	(T 1, 3)
J. Calame, chemin Ad. Pasteur 12	Genève	(T 1, 3, 5, M 2)	H. W. Schuler, Bahnhofstr. 37	Zurich	(E 2, 3, 4)
L. Flesch, Grand-Chêne 2	Lausanne	(M 1, 3, 4, 5, E 3, 4, P)	A. Sonderegger, Vadianstr. 32	St. Gallen	(T 1, 4, 5)
A. Frick, Bürglistr. 28	Zurich	(T 1, 2, 4, 5)	A. Studer, Saint-Honoré 7	Neuchâtel	(T 1, 2, 3, 4, 5)
H. Gicot, avenue Gambach	Fribourg	(T 3, 4)	Hugo Studer, Hadlaubstr. 98	Zurich	(E 3, T 2, 5)
J. E. Goss, rue du Rhône 67	Genève	(M 1, 3, O 1, 2, 3)	Dr. C. Sulzberger, Hadlaubstr. 111	Zurich	(E 1, 2, 4)
Dr. H. E. Gruner, Nauenstr. 7	Basel	(T 1, 4, 5)	A. Vaucher, Chemin Venel 6	Genève	(T 4, 5, M 2, 3, 4, E 2, 3, 4, 5)
P. Gysi, Bolleystr. 1	Zurich	(E 1, 2, 4, 5)	A. Walther, Wytikonstr. 17	Zurich	(O 1, 2, 3, T 3)
	Dr. W. Wyssling, Schönenbergstr.	Wädenswil	(E 2, 3, 4, O 3)		

OBSERVATION : Les signes, ajoutés entre parenthèses après l'adresse, donnent en abrégé le champ d'activité spécial de chaque membre et si signifient :

T = GÉNIE CIVIL : 1) routes, ponts, fondations, sondages; 2) chemins de fer, chemins de fer spéciaux, tramways; 3) béton armé, constructions métalliques, constructions industrielles; 4) correction de rivières, irrigation, drainage, distribution d'eau; 5) aménagement de forces hydrauliques et navigation fluviale.

M = MÉCANIQUE : 1) mécanique générale, appareils de levage et de transport, machines-outils; 2) machines hydrauliques (moteurs, pompes, etc.); 3) machines thermiques (à vapeur, à explosion et à combustion), chaudières, machines frigorifiques; 4) chauffage, ventilation, condenseries et sécheresses; 5) industrie du gaz, usines et applications.

E = ÉLECTRICITÉ : 1) machines et appareils électriques, mesurage, étalonnage; 2) usines électriques et installations de distribution d'électricité; 3) chemins de fer et traction électrique en général; 4) applications électriques (éclairage, force motrice, installations électrothermiques et autres utilisations); 5) questions économiques, exploitation d'usines, tarifs.

O = ORGANISATION INDUSTRIELLE : 1) installation de fabriques; 2) calculs de fabrication; 3) organisation générale d'entreprises industrielles.

P = PROPRIÉTÉ INDUSTRIELLE : obtention de brevets, dessins et modèles, recherches, litiges.



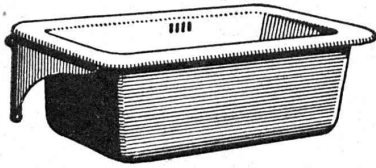
SOCIÉTÉ DES
USINES DE LOUIS DE ROLL

CLUS

USINE DE CLUS
À KLUS (CT. DE SOLEURE)

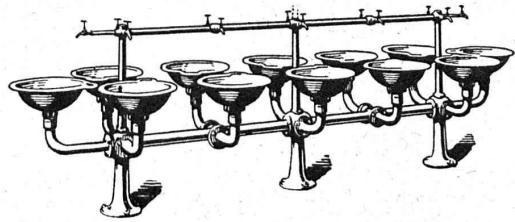


Articles sanitaires en fonte émaillée, façon porcelaine

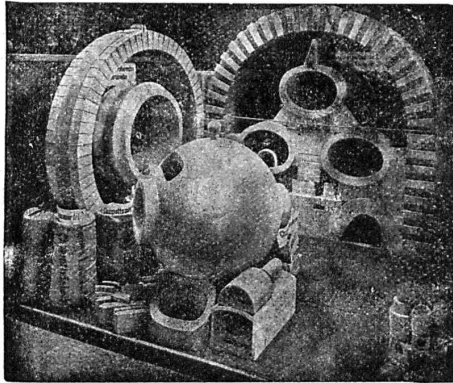


Catalogue N° 213 sur demande.

Lavabos
Lavabos de toilette
Lavabos en série
Vidoirs - Eviers
Bassins - Consoles
Fontaines lave-mains
Eviers
pour installations en série, etc.



M. Brailard, architect.
Rue de l'Arquebuse
Genève



Fabrique de Produits Réfractaires Lausen S. A.

Fondée en 1872 **Lausen** (Bâle-Camp.) Téléphone N° 27

Matériaux réfractaires à l'usage de toutes les industries
et pour tous genres de fours.

PRODUITS RÉSISTANT AUX ACIDES

Exposition Nationale Berne 1914 : Médaille d'or.

SOCIÉTÉ ANONYME

BROWN, BOVERI & C^{IE}, BADEN

Bureaux techniques à Baden, Bâle, Berne, Lausanne

La



MARQUE DE QUALITÉ



de l'A. S. E.

garantit une bonne marchandise

NOS

COFFRETS DE MANŒUVRE TYPE FC

peuvent être munis de cette marque de qualité

Demandez le procès-verbal des essais, le tarif et une description