

Zeitschrift: Bulletin technique de la Suisse romande
Band: 56 (1930)
Heft: 19

Werbung

Nutzungsbedingungen

Die ETH-Bibliothek ist die Anbieterin der digitalisierten Zeitschriften. Sie besitzt keine Urheberrechte an den Zeitschriften und ist nicht verantwortlich für deren Inhalte. Die Rechte liegen in der Regel bei den Herausgebern beziehungsweise den externen Rechteinhabern. [Siehe Rechtliche Hinweise.](#)

Conditions d'utilisation

L'ETH Library est le fournisseur des revues numérisées. Elle ne détient aucun droit d'auteur sur les revues et n'est pas responsable de leur contenu. En règle générale, les droits sont détenus par les éditeurs ou les détenteurs de droits externes. [Voir Informations légales.](#)

Terms of use

The ETH Library is the provider of the digitised journals. It does not own any copyrights to the journals and is not responsible for their content. The rights usually lie with the publishers or the external rights holders. [See Legal notice.](#)

Download PDF: 16.02.2025

ETH-Bibliothek Zürich, E-Periodica, <https://www.e-periodica.ch>

BULLETIN TECHNIQUE DE LA SUISSE ROMANDE

ORGANE DE PUBLICATION DE LA COMMISSION CENTRALE POUR LA NAVIGATION DU RHIN
ORGANE DE L'ASSOCIATION SUISSE D'HYGIÈNE ET DE TECHNIQUE URBAINES
ORGANE EN LANGUE FRANÇAISE DE LA SOCIÉTÉ SUISSE DES INGÉNIEURS ET DES ARCHITECTES
ainsi que de la Société vaudoise des Ingénieurs et des Architectes, de l'Association des Anciens Elèves de
l'Ecole d'Ingénieurs de l'Université de Lausanne et des Groupes Romands de la G. e. P.

ABONNEMENTS :

Suisse : 1 an, 12 francs
Etranger : 14 francs

Pour sociétaire :

Suisse : 1 an, 10 francs
Etranger : 12 francs

Prix du numéro :
75 centimes.

Pour les abonnements
s'adresser à la librairie
F. Rouge & C°, à Lausanne.

COMITE DE REDACTION

Président : R. NEESER, ingénieur, à Genève.
Secrétaire : EDM. EMMANUEL, ingénieur, à Genève.

MEMBRES :

Fribourg : MM. L. HERTLING, architecte ; A. ROSSIER, ingénieur ; R. DE SCHALLER, architecte. — *Vaud* : MM. C. BUTTICAZ, ingénieur ; EPITAUX, architecte ; E. JOST, architecte ; A. PARIS, ingénieur ; CH. THÉVENAZ, architecte. — *Genève* : MM. L. ARCHINARD, ingénieur ; CH. WEIBEL, architecte. — *Neuchâtel* : MM. ED. ELSKES, ingénieur ; A. MÉAN, ingénieur cantonal ; E. PRINCE, architecte. — *Valais* : MM. J. COUCHEPIN, ingénieur, à Martigny ; HAENNY, ingénieur, à Sion.

RÉDACTION : H. DEMIERRE, ingénieur.
VEVEY, Rue de la Madeline, 15.

CONSEIL D'ADMINISTRATION DU BULLETIN TECHNIQUE

A. DOMMER, ingénieur, président. — M. IMER. — F. ROUGE, libraire —
E. SAVARY, ingénieur.

ANNONCES :

50 centimes la ligne

Rabais pour annonces répétées

Demandez tarif spécial
pour fractions de pages à

l'Indicateur Vaudois
(Société Suisse d'Édition)
Jumelles, 4, Lausanne.

ADMINISTRATION : LIBRAIRIE F. ROUGE & C°, RUE HALDIMAND, 6, LAUSANNE



Troesch & C° S.A., Berne

Fabrique d'Appareils Sanitaires

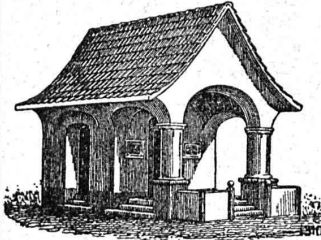


**Société Anonyme des Aciéries ci-devant
Georges Fischer, Schaffhouse.**

CONSTRUCTIONS en FER

Ponts, Charpentes, Mâts, Réservoirs, Grues, Tôlerie, etc.

Wartmann, Vallette & C^{ie}, Genève Même maison à
BROUGG (Argovie)



PLAFONDS, CLOISONS, CORNICHES, PLANCHERS, Revêtements de toutes sortes
exécutés avec le support pour mortier

„TREILLAGE EN TERRE CUITE“

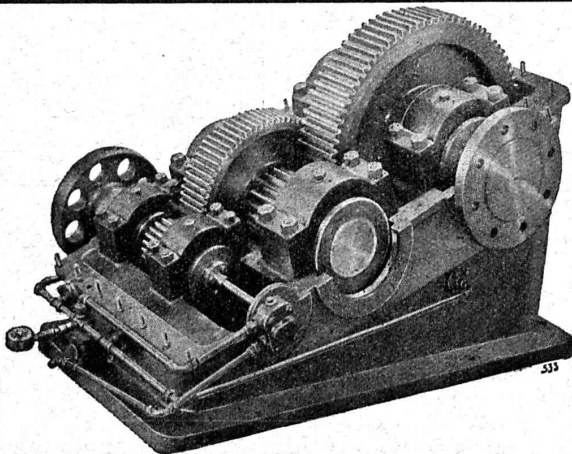
sont exempts de toutes fissures, inaltérables aux influences
atmosphériques, incombustibles et extrêmement durables

Nombreuses références

Demandez prospectus et échantillons

Médailles d'or : Berne 1914. Barcelone 1920

FABRIQUE SUISSE DE TREILLAGE EN TERRE CUITE S. A., LOTZWIL-BERNE



S. A. DES ENGRENAGES MAAG ZURICH

Réducteur de vitesse pour Banc de Tréfilerie

Exécution spéciale

Réducteurs et multiplicateurs complets

Pompes à engrenages

Engrenages pour tout usage



Installations de soudure et
de découpage autogène.
Installations de métallisation
procédé "Schorl".
Gonfleurs de pneus.
Inhalateurs d'oxygène.
Réservoirs à benzine.
Eclairages à acétylène.
Armoires frigorifiques.

BUREAU POUR LA

Suisse Romande:

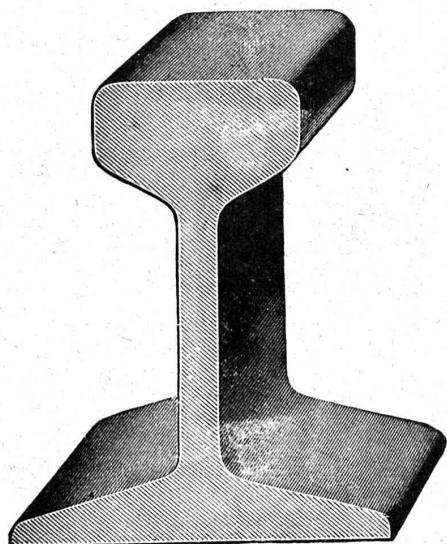
A. BAATARD, rue de la Barre, 9

LAUSANNE

Téléph. 23.283

**PLAQUES DE PROPRETÉ
EN CELLULOÏD**

E. & W. SCHLUND
FABRIQUE D'ARTICLES EN CELLULOÏD
ALTSTETTEN - ZURICH
TÉLÉPHONE UTO 5009



MATÉRIEL ROULANT

Voies, aiguilles, plaques tournantes, wagonnets basculants, locomotives à vapeur et à benzine pour tous écartements, wagonnets-tracteurs de 6-10 CV.

Vente et Location

Grand stock d'accessoires

Concasseurs - Bétonnières - Explosifs de sûreté

Monte-charges rapide « Raco »

Outils pour entrepreneurs

ROBERT AEBI & C^{ie} S. A., ZURICH

Maison fondée en 1880

ENTREPRISE ÉLECTRIQUE

C. ERNI & C^{IE}

Avenue Floréal 19 **LAUSANNE** Téléphone 26 202

Construction de lignes aériennes de haute et basse tension
et de lignes de contact pour chemins de fer

FIBRE DAMIOND AMÉRICAINE, planches, bâtons, tubes



Diamond Insulation (Leatheroid). Céloron Tissu pour engrenages silencieux. **Produits Bakélite**, „Turbonite”, papier, planches, bâtons, tubes, pièces façonnées. **Céloron Fibre**, meilleure matière pour usage mécanique et électrique. **Ebonite. Mica. Micanite. Galalithe. Celluloïde. Cellon** (non inflammable). **Toiles huilées. Rubans isolants. Tubes isolants. Amiante. Garnitures système „SEA”** pour boîtes à étoupe, pour toutes températures et pressions (étanchéité durant des années). **Trolit** pour T. S. F., etc. **Vernis „Cellon”.**

ZWILCHENBART S. A., Dépt. Techn., BALE

S.A. des Roulements à Billes



SKF

Zurich 1 · Sihlstrasse 1

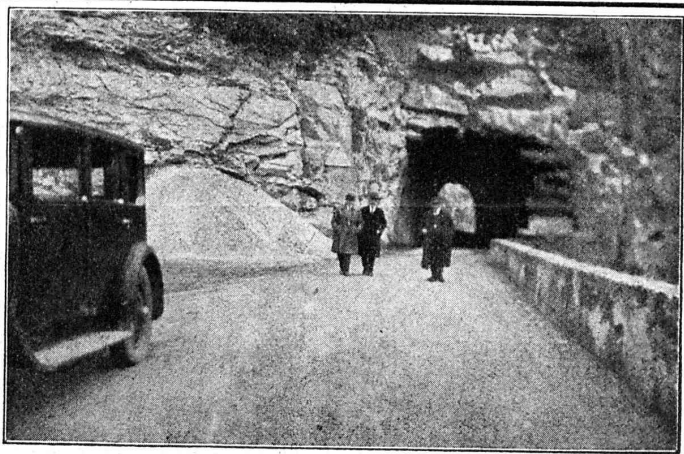
ROULEMENTS A BILLES ET A ROULEAUX

TRANSMISSIONS · POULIES

Bimoid

Emulsion de bitume colloïdale

Matière pour la construction moderne des routes



Application en surface

FABRICANTS :

Minéral S. A. Brigue

Bâle

Téléph. : Safran 68.69

REPRÉSENTANTS :

A. Schneebeili, Entrepreneur, Vevey, pour le Canton de Vaud ;

Ed. Glasson & Co., Bulle, pour le Canton de Fribourg ;

Portier & Camper, Genève, pour le Canton de Genève ;

Comptoir Général de Matériaux de Construction S. A., La Chaux-de-Fonds, pour le Canton de Neuchâtel.

Bimoid

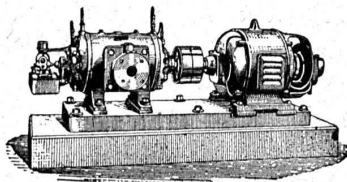
Emulsion de bitume colloïdale

Application en surface, tapis, imprégnation, rhabillage

COMPRESSEURS - POMPES A VIDE

ESSOREUSES

Machines spéciales pour la teinture et l'apprêt.
les références.

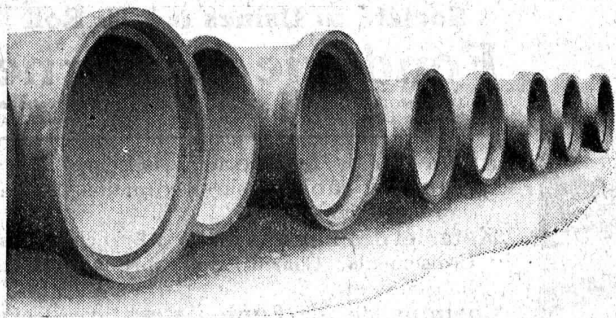


Machines pour travailler les métaux en feuilles.
(Système Jæcklin Frères).

Atel. de Constr.

BURCKHARDT

Soc. Anon., Bâle



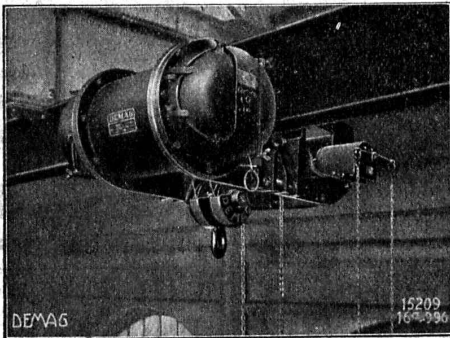
Tuyaux Vianini

en béton armé

pour turbines, conduites d'eau potable, égoûts, conduites à purin, canalisations, etc., jusqu'à 10 atm. de pression.

Tous nos tuyaux sont garantis étanches et fabriqués avec du béton résistant aux acides.

Desmeules Frères, Granges-Marnand et Sté Internat. des poutres Siegwart, Lucerne



Chariot court avec palan Demag.

PALANS ÉLECTRIQUES

DEMAG

Modèle spécial «Le chariot court.»
Minimum d'encombrement en hauteur.

Appareils de levage de réputation mondiale

G. BÆUMLIN, ing.
LUCERNE

TÉLÉPHONE N° 40

GARANTIE
années 10 Jahre

La Toiture
IDÉALE
Pour Usines
Garages,
Chalets
etc. etc.

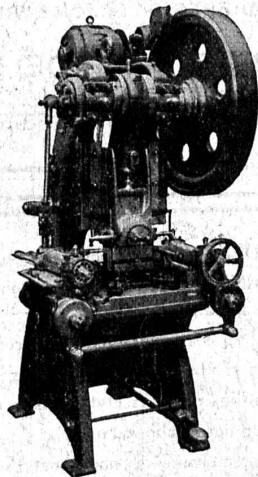
Die
IDÉALE
BEDACHUNG
für Fabriken,
Garagen, Chalets, usw.

Etanchéité
Légèreté,
Economie.

Wetterfest.
Leicht.
Sparsam

TRISTAR ^{SA}
Genève

SCHULER



La plus ancienne
et importante
usine spécialisée
pour les machines
à travailler les
métaux en feuilles

Machine
automatique
pour la
fabrication en
grande série de
boîtes pour
l'emballage.

Presse automatique à 170
coups par minute avec ame-
nage de haute précision.

Presses à excentrique. Presses à friction. Machines à
découper les encoches. Cisailles. Outillages.

Représentant pour la Suisse romande :

RUBIN & WELTI, Ingénieurs, LAUSANNE

Galeries du Commerce, 62

Téléph. 24.474

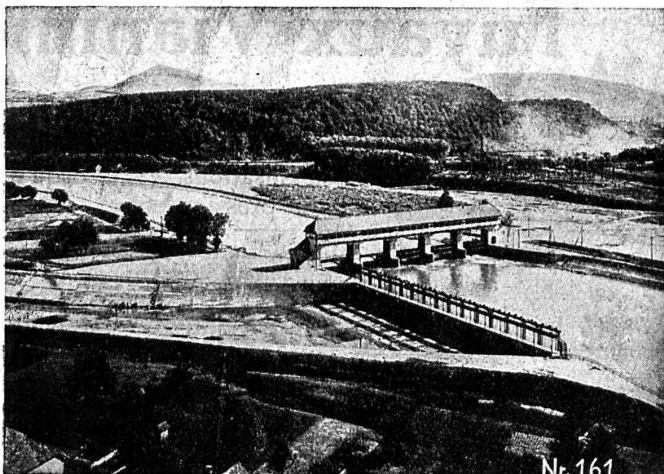
L. SCHULER A-G.
GÖPPINGEN · WÜRTEMBERG 18 39

Luxram
STANDARD

*intérieu-
rement
dépolie*

LA NOUVELLE
LAMPE PER-
FECTIONNÉE

S. A. LUMIERE, GOLDAU



Barrage d'Oltén-Gösgen.

Société des Usines de L. de Roll
Fonderie de Berne

Télégrammes : Fonderie de Berne à Berne Téléphone : Bollwerk 50.68

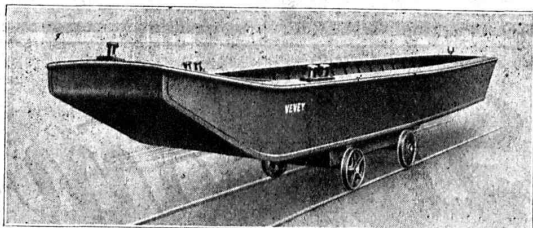
- Appareils de levage de tous genres.
- Dragues à câbles pour l'extraction de gravier et de sable.
- Matériel de chemins de fer : Branchements, Croisements, Chariots transbordeurs, Ponts tournants etc.
- Chemins de fer Funiculaires avec freins de sûreté brevetés.
- Treuiis de halage.
- Superstructures à crémaillères des systèmes Riggénbach, Abt, Strub, Peter, etc.
- Barrages : Vannes de toutes grandeurs et systèmes pour barrages, canaux et entrées de turbines, Grilles et Râteaux mécaniques pour le nettoyage des grilles.
- Constructions Mécaniques de tous genres.
- Fonte grise. — Renseignements à disposition.

Ateliers de Constructions Mécaniques de Vevey (Suisse)

Téléphone N° 69

Adresse télégraphique : Fonderie Vevey

Téléphone N° 69



Ponton en tôles soudées à l'arc électrique.

TURBINES HYDRAULIQUES
 RÉGULATEURS

PONTS ET CHARPENTES MÉTALLIQUES

APPAREILS DE LEVAGE
 DE MANUTENTION ET DE TRANSPORT

CHAUDRONNERIE
 RÉSERVOIRS - CHAUDIÈRES - GAZOMÈTRES - TUYAUX

FONDERIE DE FER ET DE BRONZE

APPAREILS POUR VOIES FERRÉES

TUYAUX

Fonte pression „CHOINDEZ” à emboîtement et accessoires goudronnés.
 En acier „MANNESMANN” à emboîtement et pour souder à l'autogène et accessoires goudronnés et jutés.
 En fonte salubre „CLUS” Série A, à emboîtement et access. goudronnés.
 En fonte française et raccords bruts.
 En fer étiré, exécution ordinaire, noirs et galvanisés avec manchons.
 En fer, pour Serruriers ; noirs, non taraudés et non manchonnés.
 En aciers, dits Bouilleurs, pour chaudières, noirs, bouts lisses, sans manchons.

Raccords de tuyaux „GF”
 noirs et galvanisés.

Coudes à l'équerre
 sans soudure, noirs, pour tubes Bouilleurs.

Max Schmidt & C^e
 22, Place St-Laurent, 24, LAUSANNE



Nouvelles lampes pour illuminations.

Pas d'extinction de la série.

La nouvelle lampe Osram pour illuminations, exécution D., 14 Volts 5 Watts pour connexion de série possède sur les lampes de série usuelles trois avantages importants:

un circuit dérivé

placé dans le culot de la lampe et entrant en fonction dès que le filament lumineux se brûle. Connexion instantanée

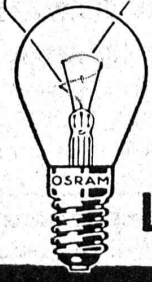
avec un fil de résistance

doué d'une résistance égale à celle du filament lumineux. Les autres lampes de la série brûlent ainsi sans surcharge. Grâce au fil de résistance, est mis en action en même temps un

dispositif spécial

qui marque d'un revêtement miroité l'intérieur de la lampe défectueuse. Toute lampe endommagée est reconnue immédiatement, même si le circuit est coupé. Livrable en toutes couleurs normales: blanc, jaune, orange, rouge, vert et bleu.

fil de résistance
fil principal



OSRAM

Lampe brûlée



LES LAMPES POUR ILLUMINATIONS

CONCOURS ET SOUMISSIONS

COMMUNE DE NYON

Etablissement d'une plage et aménagement du nouveau port.

La Municipalité de Nyon ouvre un concours d'idées pour l'établissement d'une plage et l'aménagement du nouveau port.

Ce concours est accessible aux architectes établis dans le canton de Vaud depuis 5 ans au moins.

Les conditions et le plan de situation peuvent être consultés au Greffe Municipal tous les jours ouvrables, de 14 à 16 heures (samedi excepté).

MM. les architectes pourront obtenir un double de ces pièces contre versement de Fr. 10.—

Les projets portant la mention « Concours d'idées pour une plage à Nyon » devront parvenir au Greffe Municipal, pour samedi 15 novembre 1930 à midi, au plus tard.

Nyon, 30 août 1930.

MUNICIPALITÉ.

BREVETS

Offres d'exploitation de Brevets d'invention

IMER & DE WURSTEMBERGER ci-devant
E. IMER-SCHNEIDER INGENIEUR CONSEIL GENÈVE

Les propriétaires des brevets suisses suivants désirent entrer en relation avec des fabricants suisses, en vue de la fabrication des articles brevetés, et seraient disposés à céder des licences d'exploitation ou à vendre leurs brevets.

- N° 78 107, Société Chimique des Usines du Rhône, pour : « Procédé de préparation de diacétate d'éthylidène. »
- N° 78 108, Société Chimique des Usines du Rhône, pour : « Procédé de préparation de diacétate d'éthylidène. »
- N° 102 765, Lanston Monotype Corporation Limited, pour : « Moule typographique. »
- N° 103 664, Lanston Monotype Corporation Limited, pour : « Machine à fondre les caractères d'imprimerie. »
- N° 107 872, Lanston Monotype Corporation Limited, pour : « Casse à matrices pour machines à fondre des caractères d'imprimerie. »
- N° 115 925, The British Arkady Co. Limited, pour : « Verfahren zur Herstellung von mit Hefe getriebenem Brot. »
- N° 118 708, « Montecatini » Società Generale per l'Industria Mineraria ed Agricola, pour : « Electrolyseur pour la production d'oxygène et hydrogène. »
- N° 118 939, Howard & Bullough Limited et W. A. Walsh, Globe Works, Accrington (Lancashire, Gr. Brit.) pour : « Dispositif de commande par rubans de broches de métiers à anneaux à filer et à retordre. » (Pour ce brevet, prière d'adresser les offres ou propositions directement.)
- N° 128 819, José Bassas Lladós, pour : Procédé pour la conservation des cadavres. »
- N° 130 972, Paul Viet pour : « Dispositif pour l'entraînement d'une commande auxiliaire. »

Prière d'adresser les offres ou propositions à MM. Imer & de Wurtemberg ci-devant M. E. Imer-Schneider, Ingénieur-Conseil, 14, rue du Mont-Blanc, à Genève, qui les transmettront à qui de droit.

Brevets d'invention
marques - dessins et modèles

A. BUGNION

Physicien diplômé de l'Ecole Polytechnique Fédérale. Ancien élève de l'Ecole Supérieure d'Electricité, à Paris.

Ancien expert technique au Bureau Fédéral de la Propriété Intellectuelle.

GENÈVE

Corraterie, 18
Téléph. 47.920

LAUSANNE

Grand Pont, 2
Téléph. 25.550



BOVARD & CIE
BOLLWERK 15 BERNE

OFFRES ET DEMANDES D'EMPLOI

S. T. S.

Schweizer Technische Stellenvermittlung
Service Technique Suisse de placement
Servizio Tecnico Svizzero di collocamento
Swiss Technical Service of employment

ZÜRICH, Tiefenhöfe 11 - Telephon : Selnau 25.75 - Telegramme : INGENIEUR ZÜRICH

Gratuit pour tous les employeurs.

Nouveaux emplois vacants :

Maschinen-Abteilung.

671. *Elektro-Techniker*, der im Stande ist, auf Grund von Zeichnungen und mündl. Angaben absolut selbst. Betriebsvorschriften und dazu gehörige Cliché-Zeichnungen für elektr. Apparate auszuarbeiten. Erwünscht neben Deutsch gute Vorkenntnisse im Franz., Engl. und Ital. Maschinenfabrik, deutsche Schweiz.

675. *Dessinateur d'exécution* en charpente métallique. Suisse romand seulement. Bureau d'ing. Midi de la France.

677. *Technicien de chauffage central*, employé connaissant parfaitement bien la partie. Importante entreprise Suisse romande. Place stable.

575. *Jung, Elektro-Techniker* für Uebersetzungen französisch.-deutsch, Vorwiegend Deutsch-Schweizer. Firma Nähe Paris.

699. *Tücht. Elektro-Techniker* für Offertenkalkulat. gut. Vorkenntn. in französisch. Sprache zur Behandlg. von Preisfragen. Kanton Zürich.

339. *Jung, dipl. Techniker* als Konstrukteur mit Bureauapraxis und Kenntnis im Aufzugs- oder Kranbau. französisch, erwünscht. Frankreich.

445. *3-4 techniciens-dessinateurs*, chef de planches au courant questions broyage, concassage, manutention et usines à chaux et à ciments. France.

Bau-Abteilung.

1032. *Technicien génie-civil* sortant d'un techn. suisse. Bureau et chantier. Connaissance du français exigée. Bureau d'ing. (suisse) en France.

1040. *Ingenieur oder Techniker* mit Vermessungspraxis, per 1. X. 30. Bureau in Vorortsgemeinde Zürich.

1064. *Erfahrener, tüchtiger Bau-Ingenieur* als örtlicher Bauleiter für eine bereits im Bau begriffene Wasserkraft-Anlage nach Bulgarien. Eintritt sofort. Schweizer-Meldung.

964. *Ingenieur*, hautes études, ayant la pratique d'exécution des travaux de béton et connaissant l'anglais. Situation bien rémunérée en régions saines. Envoyer curriculum vitae. Services d'Afrique d'une société belge.

976. *Jeune technicien-architecte* sérieux, de 25 à 30 ans. France. Voisinage Suisse.

994. *Jeune technicien* de préférence romand, pour entrée immédiate. Entreprise de bâtiments en Suisse romande (bords du Léman).

1028. *Ingenieur* parlant français diplômé de l'Ecole de Zurich, ayant au moins quatre ans de pratique dans de grosses entreprises de béton armé et de constructions métalliques, pour bureau d'ingénieur suisse en Chine (Shanghai).

Dessinateur - architecte

venant de terminer son apprentissage

cherche place

dans bureau d'architecte.

S'adresser à R. Deriaz, inst. à Orbe.



Volets à rouleau
HARTMANN & Co, BIENNE

ÉCOLE D'INGÉNIEURS de l'Université de Lausanne

Les cours de l'Ecole d'Ingénieurs de l'Université de Lausanne et ceux de la Section des Géomètres qui lui est annexée s'ouvriront le 15 octobre 1930.

Programmes et renseignements au Secrétariat de l'Ecole d'Ingénieurs, Place Chauderon 3, Lausanne. JH, 35788 D.

BREVETS D'INVENTION

Dessins - Modèles - Marques de Fabrique

NÆGELI & Cie, BERNE

Ingénieurs-Conseils

Bundsgasse 16 - Téléphone