

Zeitschrift: Bulletin technique de la Suisse romande
Band: 58 (1932)
Heft: 13

Werbung

Nutzungsbedingungen

Die ETH-Bibliothek ist die Anbieterin der digitalisierten Zeitschriften. Sie besitzt keine Urheberrechte an den Zeitschriften und ist nicht verantwortlich für deren Inhalte. Die Rechte liegen in der Regel bei den Herausgebern beziehungsweise den externen Rechteinhabern. [Siehe Rechtliche Hinweise.](#)

Conditions d'utilisation

L'ETH Library est le fournisseur des revues numérisées. Elle ne détient aucun droit d'auteur sur les revues et n'est pas responsable de leur contenu. En règle générale, les droits sont détenus par les éditeurs ou les détenteurs de droits externes. [Voir Informations légales.](#)

Terms of use

The ETH Library is the provider of the digitised journals. It does not own any copyrights to the journals and is not responsible for their content. The rights usually lie with the publishers or the external rights holders. [See Legal notice.](#)

Download PDF: 22.11.2024

ETH-Bibliothek Zürich, E-Periodica, <https://www.e-periodica.ch>

BULLETIN TECHNIQUE DE LA SUISSE ROMANDE

ORGANE DE PUBLICATION DE LA COMMISSION CENTRALE POUR LA NAVIGATION DU RHIN
ORGANE DE L'ASSOCIATION SUISSE DE TECHNIQUE SANITAIRE

ORGANE EN LANGUE FRANÇAISE DE LA SOCIÉTÉ SUISSE DES INGÉNIEURS ET DES ARCHITECTES
ainsi que de la Société vaudoise des Ingénieurs et des Architectes, de l'Association des Anciens Elèves de
l'Ecole d'Ingénieurs de l'Université de Lausanne et des Groupes Romands de la G. e. P.

ABONNEMENTS :

Suisse : 1 an, 12 francs
Etranger : 14 francs

Pour sociétaire :

Suisse : 1 an, 10 francs
Etranger : 12 francs

Prix du numéro :
75 centimes.

Pour les abonnements
s'adresser à la librairie
F. Rouge & C°, à Lausanne.

COMITÉ DE RÉDACTION

Président : R. NEESER, ingénieur, à Genève.
Secrétaire : EDM. EMMANUEL, ingénieur, à Genève.

MEMBRES

Fribourg : MM. L. HERTLING, architecte ; A. ROSSIER, ingénieur ; R. DE SCHALLER, architecte. — *Vaud* : MM. C. BUTTICAZ, ingénieur ; EPITAUX, architecte ; E. JOST, architecte ; A. PARIS, ingénieur ; CH. THÉVENAZ, architecte. — *Genève* : MM. L. ARCHINARD, ingénieur ; CH. WEIBEL, architecte. — *Neuchâtel* : MM. ED. ELSKES, ingénieur ; A. MÉAN, ingénieur cantonal ; E. PRINCE, architecte. — *Valais* : MM. J. COUCHEPIN, ingénieur, à Martigny ; HAENNY, ingénieur, à Sion.

RÉDACTION : H. DEMIERRE, ingénieur,
VEVEY, Rue de la Madeleine, 15.

CONSEIL D'ADMINISTRATION DU BULLETIN TECHNIQUE

A. DOMMER, ingénieur, président. — G. EPITAUX, architecte. — M. IMER,
J. HURTER. — E. SAVARY, ingénieur.

ADMINISTRATION : LIBRAIRIE F. ROUGE & C°, S. A., Rue Haldimand, 6, LAUSANNE

ANNONCES :

Le millimètre sur 1 colonne :
20 centimes.

Rabais pour annonces répétées

Tarif spécial
pour fractions de pages.

Régie des annonces :
Indicateur Vaudois
(Société Suisse d'Édition)
Terreaux 29, Lausanne.

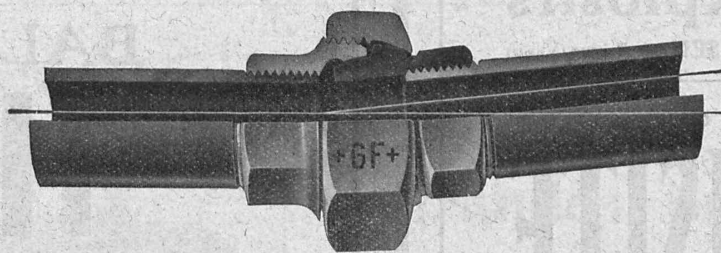


Troesch & C° S.A., Berne

Fabrique d'Appareils Sanitaires



+GF+



La jonction de tubes qui ne sont pas situés dans le prolongement l'un de l'autre, qui ont des filetages inclinés ou qui doivent être raccordés suivant une ligne brisée, constitue un problème que le « raccord Mac » résoud de manière simple et élégante, permettant un désaxement jusqu'à 6°. Comme tous les raccords +GF+, il est éprouvé à l'usine à la pression hydraulique.

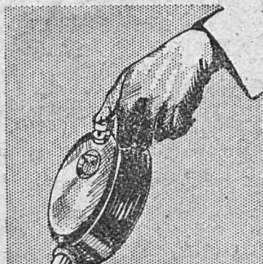
**Société Anonyme des Aciéries
ci-devant Georges Fischer, Schaffhouse (Suisse)**

1882-1932

C'est une vérité à La Palice!

que le bon fonctionnement et la durabilité d'une machine dépendent d'une huile de qualité. Tout le monde sait cela et pourtant vous trouverez des gens qui, croyant économiser, pensent que l'huile la meilleur marché est assez bonne. Songent-ils qu'une telle huile contient souvent des acides corrosifs et des impuretés qui encrassent les rouages! Demandez l'avis de spécialistes expérimentés.

Nous livrons depuis plusieurs dizaines d'années 30 espèces d'huiles de tous usages. Echantillons, analyses et renseignements à votre disposition.



all



Industrielle Bedarfsartikel Fournitures industrielles
NEUHAUSSTR. 29 • BIEL • BIENNE • TEL. 4 4 75 •

La bonne Lumière
AARAU

par la Lampe
AARAU
DEPOLIE INTERIEUREMENT

USINES DE LAMPES ELECTRIQUES AARAU S.A. AARAU

Société Suisse des Explosifs

Usine et siège à GAMSEN près Brigue (Valais)

Explosifs de sûreté :

GAMSITE

et **SIMPLONITE**

Dynamites à tous dosages

Dynamite „Antigel“

Mèches et Détonateurs

Tous accessoires pour le tir des Mines

Télégrammes : „Explosifs-Brigue“

Téléphone : N° 181, Brigue

J. CRON

INGÉNIEUR S. I. A.

BALE



Puits filtrants

Captage de source, Sondage

Installations d'eau potable et de fabrication

Montage des appareils élévatoires et de la tuyauterie

Abaissement des eaux souterraines pour travaux de fondation

Pieux forés

le Produit suisse



le plus réputé

pour

l'assèchement parfait

S^{té} A. BROWN, BOVERI & C^{ie}, BADEN

Bureaux techniques :

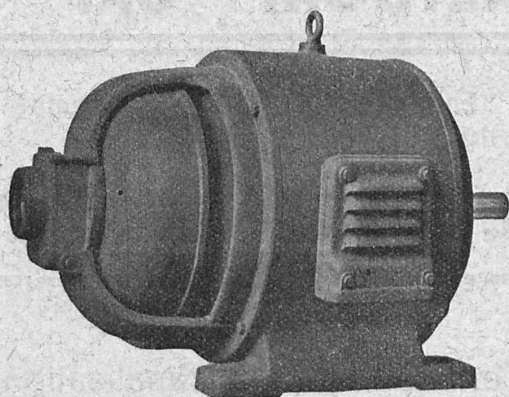
Baden, Bâle, Berne, Lausanne

Les moteurs triphasés à démarreur centrifuge

pour

grandes puissances

modèle BROWN BOVERI



15583-VI

sont les plus simples à manœuvrer,
les moins exigeants pour l'entretien

Ne voulez-vous pas profiter aussi de
ces avantages ?

Descriptions et offres sur demande.

Louis Rossi

11, PLACE ST-FRANÇOIS LAUSANNE TÉLÉPHONE 26.201

LIÈGE AGGLOMÈRE
ET PLANCHERS LIÈGE - ISOLANTS



STORES SCHENKER
CHEMINÉES SCHOFER - FENÊTRES



BÉTON ARMÉ TRANSLUC
PLANCHERS EUBOLITH

GRANIT TESSIN ET VALAIS - GRÈS - MOLLASSE DE VILLARLOD - CRÉPIS JURASITE, STUCALITHE - VITRAGES SANS MASTIC

**SONDAGES
FORAGES
FILTRES**

Société d'Entreprise de Forages et de Travaux S. A.
(Tiefbohr- & Baugesellschaft A. G.)

ZURICH, 53 Dreikönigstrasse
Téléphone 38.192

BERNE, 5 Werdtweg
Tél. Christoph 1.970

CONTINENTAL

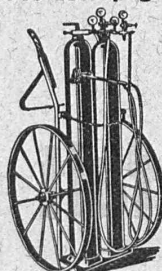
La marque de confiance, - Tout pour le brasage, la soudure et le découpage autogène.

Chalumeaux soudeurs et coupeurs.

Chalumeaux pour couper la fonte.

Chalumeaux pour couper sous l'eau.

Demandez catalogue N° 90.



Installations complètes à l'acétylène-dissous ou avec générateur à gaz.

Mano détendeurs.

Réparations de tous les systèmes.

SOCIÉTÉ CONTINENTALE DE LUMIÈRE ET CONSTRUCTIONS MÉCANIQUES, DÜBENDORF (ZURICH). - Tél. No. 934.104

IMPRIMERIE LA CONCORDE

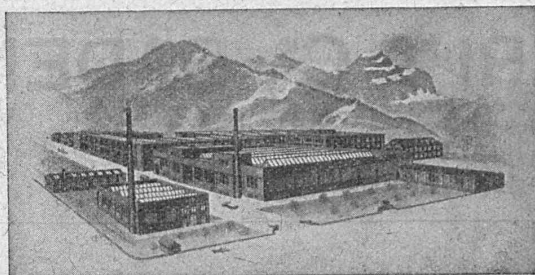
Direction :

Th. Pache-Tanner
J. Pache-Vuitel

LAUSANNE

Terreaux, 31
Téléphone 23.595

Impressions commerciales et artistiques.
Tirages en couleurs, Illustrations, Labeurs
Journaux, volumes, brochures, catalogues
Circulaires. - Enveloppes. - Programmes.
Cartes de visite et d'adresse, Obligations
Faire-part, Registres. - Algèbre, Musique



TUBES ISOLANTS TUBES EN ACIER



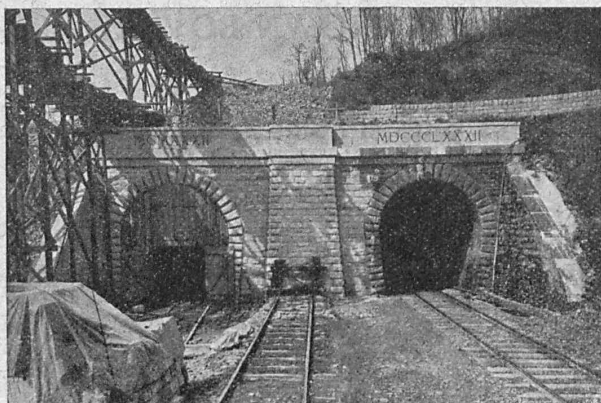
Fils et câbles isolés, Cordons souples, Fils émaillés, Fils sous soie, Articles techniques et tuyaux en caoutchouc

**MANUFACTURE SUISSE DE CABLES
ET CAOUTCHOUC
ALTDORF - URI**

Dépôts : LAUSANNE - GENÈVE

Téléphones : 24.403

25.200



C. F. F. Tunnel du Ceneri, portail sud.

Entreprise Générale de Bâtiments
et de Travaux publics

J. J. RUEGG & C°

39, Bühistrasse ZURICH Bühistrasse, 39

Terrassements - Canalisations
Maçonnerie - Béton armé

BUREAU D'INGÉNIEUR

Dans les pièces de fonte injectée INCA les vis s'ajustent exactement. La précision est garantie jusqu'à 1/100 mm. La surface ne demande aucun finissage long et coûteux. Etudiez donc si dans votre fabrication la fonte injectée INCA ne pourrait pas entrer dans l'élaboration de pièces de série. Et en cas de doute renseignez-vous auprès de nos spécialistes, car la fonte injectée INCA offre de réels avantages.



INJECTA S. A.

Usines suisses de fonte injectée en tous alliages.
Fabrication en série d'appareils à base de fonte injectée.
Teufenthal / Argovic. Téléphone 42.

PRO
PRA
15

CHARLES MAIER & C^{IE}

FABRIQUE D'APPAREILS ÉLECTRIQUES - SCHAFFHOUSE

16, Place St-François

Bureau de LAUSANNE

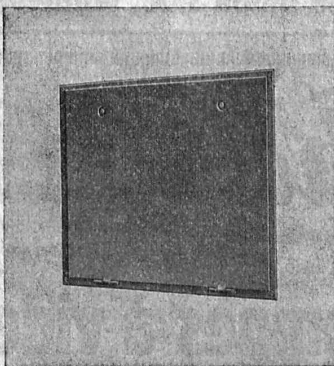
Téléphone 27.222

Coffrets en tôle forte

remplaçant les tableaux à coupe-circuits usuels et protégeant les coupe-circuits et les interrupteurs

contre

la poussière - l'humidité - les dégâts.



Coffret pour installations à lumière, type encastré.

Coffrets de manœuvre
avec déclancheurs thermiques pour la protection des moteurs.

SULZER

Pompes centrifuges

pour stations de distribution d'eau municipales et communales, toutes exploitations agricoles et industrielles, installations d'accumulation, alimentation de chaudières, irrigation et drainage, service d'incendie, pompage d'eaux d'égout et fonçage de mines. Pompes domestiques à fonctionnement automatique. Pompes sur chariots.

Ventilateurs

hélicoïdaux pour pressions . . . jusqu'à 10 mm de colonne d'eau, à basse pression pour pressions de 10 - 100 mm de colonne d'eau, à moyenne pression p. pressions de 60 - 300 mm de colonne d'eau, à haute pression pour pressions de 60-2000 mm de colonne d'eau. Exécutions spéciales livrées pour des débits jusqu'à 500 m³/sec.

SULZER FRÈRES, SOCIÉTÉ ANONYME, WINTERTHUR

TUYAUX VIANINI en béton armé centrifugé

POUR TURBINES, CONDUITES FORCÉES, SYPHONS, CANALISATIONS,
CONDUITES A PURIN, ÉGOUTS, etc.

Haute résistance, étanchéité garantie. - Diamètre de 150 à 2000 mm. - Longueur utile jusqu'à 3,60 m.

FABRICATION : DESMEULES FRÈRES
GRANGES-MARNAND

SOCIÉTÉ INTERNATIONALE DES POUTRES SIEGWART
LUCERNE

Vente exclusive pour la Suisse romande, renseignements et études :

J. RACINE-VALLOTTON, ing. EPF, VEYTAUX-MONTREUX - Téléphone 63.655

Pour éviter tous les ennuis provenant des dépôts de tuf dans les chaudières, boilers, canalisations, etc., placez un filtre **ADOUCCISSEUR D'EAU ZERHYD-DOUCIL**

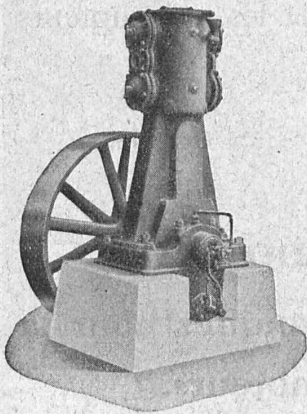
INSTALLATIONS DE FILTRES A SILEX, DÉGAZEURS, DÉFERRISSEURS, etc., marque ACFI

Concessionnaire exclusif pour la Suisse : Louis F. WOLF, ing., Rämistrasse 7, Zurich. - Tél. 46.832.
Représentant pour la Suisse romande : A. ROBERT, ing.-chim., Mont-Choisi, Lausanne. - Tél. 33.354.

La route en béton

est économique; les frais de construction en sont moyens, ceux d'entretien minimes.

Routes en béton S. A., Wildegg.



Burckhardt

Compresseurs - Pompes à vide

machines rotatives ou à pistons.

50 ans d'expérience.

S. A. des Ateliers de Construction Burckhardt, Bâle.

Nous vous offrons
des tuyaux en béton armé centrifugé par le

Procédé Superbéton

Avantages :

LEURS SURFACES INTÉRIEURES
EMBOITEMENTS _____

parfaitement

LISSES
CENTRÉS
CYLINDRIQUE

LEUR FORME _____
BÉTON _____

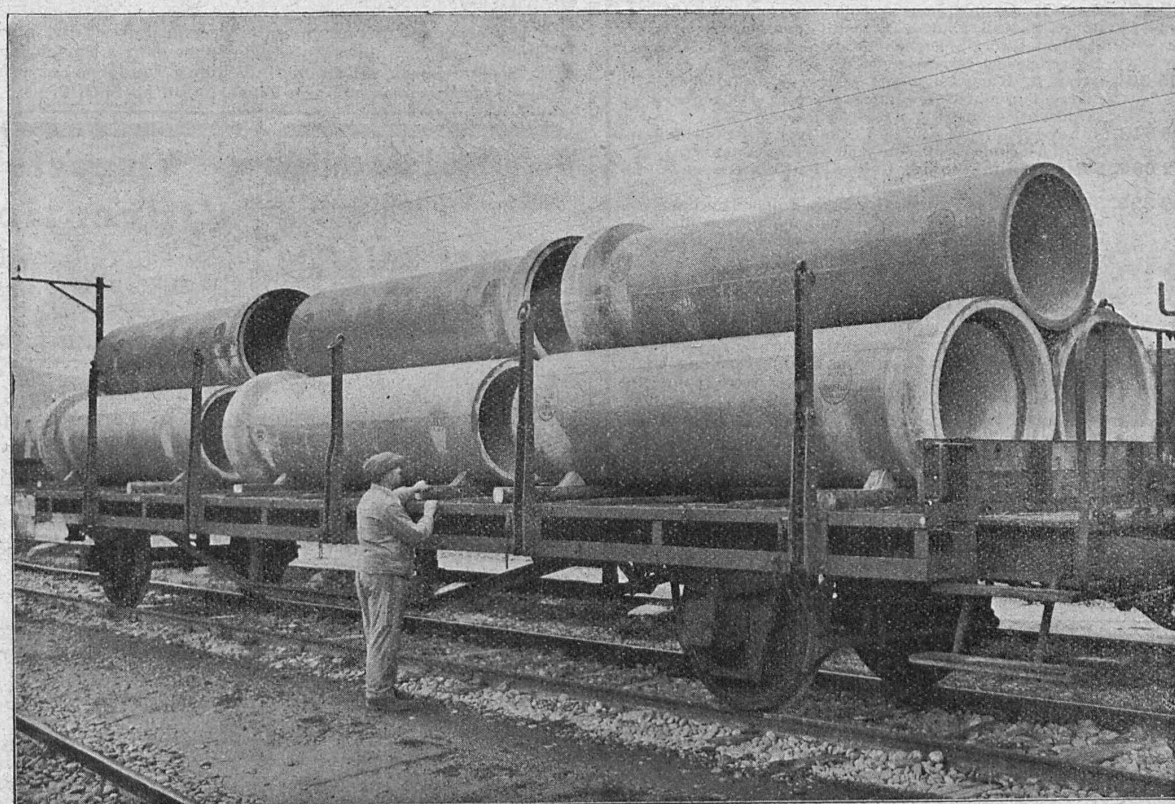
parfaitement

HOMOGÈNE
ÉTANCHE

LEUR RÉSISTANCE REMARQUABLE

ATTESTATIONS OFFICIELLES

36 brevets



S. A. Hunziker & Cie

Zurich

Brugg

Olten

Concours d'idées

Le Comité de la Cave vaudoise ouvre un concours d'idées entre artistes-peintres, architectes ou décorateurs, domiciliés dans le canton de Vaud depuis deux ans au moins, pour la décoration de l'intérieur de la nouvelle Cave vaudoise du Comptoir suisse.

Les projets seront remis au Département de l'agriculture, de l'industrie et du commerce, service viticulture, pour le 15 juillet 1932, au plus tard.

Une somme de frs. 500. — est prévue pour récompenser les deux ou trois meilleurs projets.

Les conditions du concours sont à la disposition des intéressés au Département de l'agriculture, de l'industrie et du commerce, service viticulture. Sur demande, elles pourront être envoyées par poste.

Offres d'exploitation de Brevets d'invention

IMER & DE WURSTEMBERGER

ci-devant
E. IMER-SCHNEIDER INGENIEUR CONSEIL GENÈVE

Les propriétaires des brevets suisses suivants désirent entrer en relation avec des fabricants suisses, en vue de la fabrication des articles brevetés, et seraient disposés à céder des licences d'exploitation ou à vendre leurs brevets.

- N° 117 472, **Société Anonima Locomotive a Vapore « Franco »**, pour : « Locomotive articulée à vapeur ».
- N° 118 192, **Erste böhmische Kunstseidefabrik A. G.**, pour : « Verfahren zur Herstellung von Kunstfäden aus Viskose mit besonders gut ausgebildeter Oberflächenstruktur. »
- N° 121 930, **Alexander Craig**, pour : « Appareil à friser les cheveux ».
- N° 122 855, **James Stuart Wearn**, pour : « Dispositif de transmission de force. »
- N° 129 054, **Frank Humphris**, pour : « Tôle perforée. »
- N° 134 318, **Robert F. Hall**, pour : « Dispositif de commande de tables oscillantes portant les moules d'une machine à fabriquer des articles en verre. »
- N° 135 301, **Harry R. Ricardo**, pour : « Procédé d'allumage de la charge d'un moteur à combustion interne et moteur pour sa mise en œuvre. »
- N° 136 943, **J. Lopez-Garcia**, pour : « Cliché typographique de grandes dimensions et procédé pour sa fabrication. »
- N° 112 395, **Société Chimique des Usines du Rhône**, pour : « Procédé de réduction des carbures halogénés. »
- N° 122 326, **Société pour la Fabrication de la Soie « Rhodiaseta »**, pour : « Procédé pour la fabrication de fils et filaments artificiels et dispositif pour la mise en œuvre de ce procédé »
- N° 128 957, **Société pour la Fabrication de la Soie « Rhodiaseta »**, pour : « Procédé pour réaliser l'accrochage d'un brin textile alimenté de façon continue sur la bobine d'un métier continu à retordre à anneau et dispositif appliqué à un tel métier pour la mise en œuvre de ce procédé. »
- N° 143 654, **Société des Usines Chimiques Rhône-Poulenc**, pour : « Procédé de fabrication de feuilles de verre renforcé et feuille obtenue selon ce procédé. »

Prière d'adresser les offres ou propositions à **MM. Imer & de Wurstemberger** ci-devant **M. E. Imer-Schneider**, Ingénieur-Conseil, 14, Rue du Mont-Blanc, à **Genève**, qui les transmettront à qui de droit.



CHEZ
PERRET Frères
vous trouverez tout ce qui se fait de mieux dans le domaine du
SANITAIRE
Réparations soignées par spécialistes.
Prix modérés.
Av. Béthusy, 6-8
Téléphone 25.561

Bureau d'études de chemins de fer spéciaux

ci-devant Ing. H. H. Peter
Zurich 1 Lintheschergasse 23 Tél. 52.508

Projets. - Direction de travaux. Expertises.

S. T. S.

Schweizer Technische Stellenvermittlung
Service Technique Suisse de placement
Servizio Tecnico Svizzero di collocamento
Swiss Technical Service of employment

ZÜRICH, Tiefenhöfe 11 — Telephon: Selnau 23.75 — Telegramme: INGENIEUR ZÜRICH

Gratuit pour tous les employeurs.

Nouveaux emplois vacants :

Maschinen-Abteilung.

217. *Einige Techniker* od. Ingenieure als Vertreter für schweiz. Staubsauger, Blocher, etc. Schweiz.

223. *Elektro-Techniker* od. Ingenieur mit Montage- oder Laboratoriumspraxis, nicht unter 30 J. Beteiligung mit min. 5000 Fr. Bedingung. Zürich

231. *Maschinen-Ingenieur* mit Kenntnissen der Pressluft-Kompressoren sowie sämtl. Pressluftwerkzeugen, als Verkaufsing. Nur Schweizerbürger.

233. *Ingenieur* od. Techniker perfekter Konstrukteur im Werkzeugbau. Dauerstelle. Deutsche Schweiz.

241. *Ingenieur-électricien* dipl. E. P. F. Zurich, ayant pratique comme dessinateur en électricité, particulièrement construction d'appareillages électriques, matériel blindé et de haute tension, machines électriques, bobinages et T. S. F. De préférence Suisse ayant la carte d'identité pour travailler en France.

Bau-Abteilung.

318. Jüng. dipl. *Ingenieur*, erstklassiger Statiker für Eisenbeton und Eisenbau. Bureau Zürich.

346. *Zwei Bau-Ingenieure* dipl. mit mehrjähriger Praxis als Bau-führer für Stau-mauer und Druckstollen, bezw. Druckleitungs-untersbau, Zentrale und Unterwasserkanal. Schweiz.

318. Jüng. dipl. *Ingenieur*, erstklassiger Statiker für Eisenbeton und Eisenbau. Zürich.

Les réponses aux annonces ci-dessus doivent être adressées au Service Technique Suisse de Placement à Zurich, et non à la Société Suisse d'Édition (Indicateur Vaudois). Les offres ne seront transmises qu'après l'inscription au S. T. S.

Brevets d'invention

marques - dessins et modèles

A. BUGNION

Physicien diplômé
de l'Ecole Polytechnique Fédérale.

Ancien élève de l'Ecole Supérieure d'Electricité, à Paris.

Ancien expert technique

au Bureau Fédéral

de la Propriété Intellectuelle.

GENÈVE

Rue de la Cité, 20

LAUSANNE

Grand Pont, 2

Brevets d'Inventions

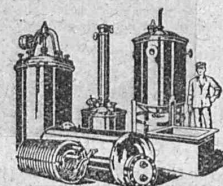
Cabinet L. FLESCHE, Ingénieur-Conseil,
2, Grand-Chêne, LAUSANNE Téléph. 29.106
Fondé en 1910.

Le propriétaire du brevet suisse N° 140 060 « Métier à tisser circulaire » désirerait céder le brevet ou des licences d'exploitation, à des fabricants suisses. Pour renseignements: **Fl. Rabilloud**, ingénieur-conseil, 11, rue Lévrier, à Genève.

"Employez des
Chaines Galle
au lieu de courroies



Production augmentée
Rendement 98%
Demandez prix-courant et questionnaire s.v.pl.
Fabrique de Chaines Galle
à **Luzerne, S.A.**
Téléphone No. 16.98 & 4565.



**BOILERS, RÉSERVOIRS,
RÉCIPIENTS D'EXPANSION
CONDUITES**
ainsi que tous travaux en
tôle jusqu'à une épaisseur
de 15 mm.

H. Bertrams S. A., Bâle 13

Rue des Vosges N° 101
Téléphone Safran 4690 et 4699